



LEOPOLD
MUSEUM

DE | EN

15.11.2019–20.04.2020

DEUTSCHER EXPRESSIONISMUS

DIE SAMMLUNGEN
BRAGLIA UND JOHENNING

PRESSEBILDER | PRESS IMAGES



HEINRICH CAMPENDONK 1889–1957
Kind mit Luftballon, 1919
Mischtechnik auf Holz
36,5 × 30,5 cm
Fondazione Gabriele e Anna Braglia, Lugano
Foto: Christoph Münstermann
© Bildrecht Wien, 2019

HEINRICH CAMPENDONK 1889–1957
Child with Balloon, 1919
Mixed media on wood
36,5 × 30,5 cm
Fondazione Gabriele e Anna Braglia, Lugano
Photo: Christoph Münstermann
© Bildrecht Wien, 2019



LYONEL FEININGER 1871–1956
Mann vor hohen Felsen, 1913
Öl auf Leinwand
44 × 36 cm
Fondazione Gabriele e Anna Braglia, Lugano
Foto: Christoph Münstermann
© Bildrecht Wien, 2019

LYONEL FEININGER 1871–1956
Man in Front of a Tall Cliff, 1913
Oil on canvas
44 × 36 cm
Fondazione Gabriele e Anna Braglia, Lugano
Photo: Christoph Münstermann
© Bildrecht Wien, 2019



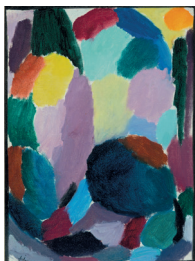
ERICH HECKEL 1883–1970
Fördeufer – Badende am Förde, 1913
Aquarell, Bleistift auf Papier
40 × 50 cm
Fondazione Gabriele e Anna Braglia, Lugano
Foto: Roberto Pellegrini
© Bildrecht Wien, 2019

ERICH HECKEL 1883–1970
On the Shore of the Fjord – Bathers at the Fjord, 1913
Watercolor, pencil on paper
40 × 50 cm
Fondazione Gabriele e Anna Braglia, Lugano
Photo: Roberto Pellegrini
© Bildrecht Wien, 2019



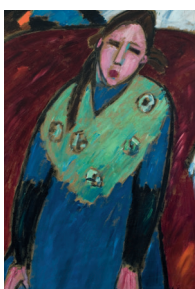
ALEXEJ VON JAWLENSKY 1864–1941
Heilandsgesicht: Seelische Melodie, 1922
Öl auf Holz
24 × 18 cm
Renate und Friedrich Jochenning Stiftung
Foto: Linda Inconi-Jansen

ALEXEJ VON JAWLENSKY 1864–1941
Saviour's Face: Spiritual Melody, 1922
Oil on wood
24 × 18 cm
Renate und Friedrich Jochenning Stiftung
Photo: Linda Inconi-Jansen



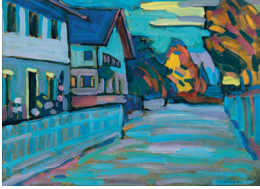
ALEXEJ VON JAWLENSKY 1864–1941
Gewitterstimmung, 1916
Öl auf Leinwand
37 × 28 cm
Fondazione Gabriele e Anna Braglia, Lugano
Foto: Christoph Münstermann

ALEXEJ VON JAWLENSKY 1864–1941
Mood of a Thunderstorm, 1916
Oil on canvas
37 × 28 cm
Fondazione Gabriele e Anna Braglia, Lugano
Photo: Christoph Münstermann



ALEXEJ VON JAWLENSKY 1864–1941
Mädchen mit grüner Stola, 1909/10
Öl auf Karton
96 × 65 cm
Renate und Friedrich Jochenning Stiftung
Foto: Linda Inconi-Jansen

ALEXEJ VON JAWLENSKY 1864–1941
Girl with Green Stole, 1909/10
Oil on cardboard
96 × 65 cm
Renate und Friedrich Jochenning Stiftung
Photo: Linda Inconi-Jansen



WASSILY KANDINSKY 1866–1944
Murnau – Zwei Häuser, 1908
Öl auf Karton
32,5 × 44,5 cm
Fondazione Gabriele e Anna Braglia, Lugano
Foto: Christoph Münstermann

WASSILY KANDINSKY 1866–1944
Murnau – Two Houses, 1908
Oil on cardboard
32,5 × 44,5 cm
Fondazione Gabriele e Anna Braglia, Lugano
Photo: Christoph Münstermann



PAUL KLEE 1879–1940
Kl. Parklandschaft, 1914
Aquarell auf Papier auf Karton
8,8 × 8,8 cm
Fondazione Gabriele e Anna Braglia, Lugano
Foto: Christoph Münstermann

PAUL KLEE 1879–1940
Small Park Landscape, 1914
Watercolor on paper on cardboard
8,8 × 8,8 cm
Fondazione Gabriele e Anna Braglia, Lugano
Photo: Christoph Münstermann



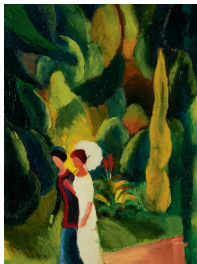
PAUL KLEE 1879–1940
Orient-Fest, 1927
Öl auf Leinwand
30 × 58,5 cm
Fondazione Gabriele e Anna Braglia, Lugano
Foto: Christoph Münstermann

PAUL KLEE 1879–1940
Oriental Festival, 1927
Oil on canvas
30 × 58,5 cm
Fondazione Gabriele e Anna Braglia, Lugano
Photo: Christoph Münstermann



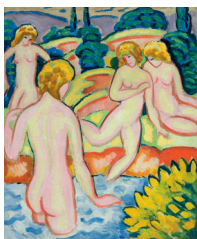
AUGUST MACKE 1887–1914
Portrait Mathilde Macke, 1907
Öl, Bleistift auf Karton
46,6 × 37,5 cm
Renate und Friedrich Jochenning Stiftung
Foto: Leopold Museum, Wien/Manfred Thumberger

AUGUST MACKE 1887–1914
Portrait of Mathilde Macke, 1907
Oil, pencil on cardboard
46,6 × 37,5 cm
Renate und Friedrich Jochenning Stiftung
Photo: Leopold Museum, Vienna/Manfred Thumberger



AUGUST MACKE 1887–1914
Frauen im Park (mit weißem Schirm), 1913
Öl auf Karton
44,5 × 33 cm
Renate und Friedrich Jochenning Stiftung
Foto: Leopold Museum, Wien/Manfred Thumberger

AUGUST MACKE 1887–1914
Women in the Park (with White Umbrella), 1913
Oil on cardboard
44,5 × 33 cm
Renate und Friedrich Jochenning Stiftung
Photo: Leopold Museum, Vienna/Manfred Thumberger



AUGUST MACKE 1887–1914
Badende mit Lebensbäumen, 1910
Öl auf Leinwand
46 × 38 cm
Fondazione Gabriele e Anna Braglia, Lugano
Foto: Christoph Münstermann

AUGUST MACKE 1887–1914
Bathers with Trees of Life, 1910
Oil on canvas
46 × 38 cm
Fondazione Gabriele e Anna Braglia, Lugano
Photo: Christoph Münstermann



PAULA MODERSOHN-BECKER 1876–1907
Elsbeth mit Glaskugel im Garten, um 1902
Öl auf Leinwand
37,3 × 37,8 cm
Renate und Friedrich Johenning Stiftung
Foto: Linda Inconi-Jansen

PAULA MODERSOHN-BECKER 1876–1907
Elsbeth in the Garden with a Glass Ball, c. 1902
Oil on canvas
37,3 × 37,8 cm
Renate und Friedrich Johenning Stiftung
Photo: Linda Inconi-Jansen



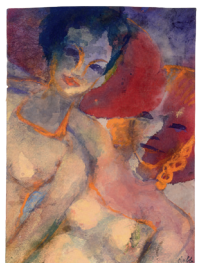
OTTO MUELLER 1874–1930
Zwei Akte im Walde, 1925
Gouache, Aquarell, Wachskreide auf Papier
68 × 52,2 cm
Fondazione Gabriele e Anna Braglia, Lugano
Foto: Roberto Pellegrini

OTTO MUELLER 1874–1930
Two Nudes in the Forest, 1925
Gouache, watercolor, wax crayon on paper
68 × 52,2 cm
Fondazione Gabriele e Anna Braglia, Lugano
Photo: Roberto Pellegrini



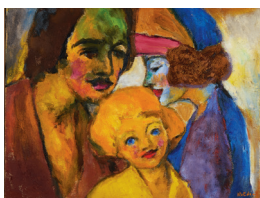
GABRIELE MÜNTER 1877–1962
Elmau, o.D.
Öl auf Karton
27 × 35,5 cm
Fondazione Gabriele e Anna Braglia, Lugano
Foto: Christoph Münstermann
© Bildrecht Wien, 2019

GABRIELE MÜNTER 1877–1962
Elmau, n.d.
Oil on cardboard
27 × 35,5 cm
Fondazione Gabriele e Anna Braglia, Lugano
Photo: Christoph Münstermann
© Bildrecht Wien, 2019



EMIL NOLDE 1867–1956
Sommergäste, 1938–1945
Aquarell auf Japanpapier
19 × 13,5 cm
Fondazione Gabriele e Anna Braglia, Lugano
Foto: Christoph Münstermann
© Nolde Stiftung Seebüll

EMIL NOLDE 1867–1956
Summer Guests, 1938–1945
Watercolor on Japan paper
19 × 13,5 cm
Fondazione Gabriele e Anna Braglia, Lugano
Photo: Christoph Münstermann
© Nolde Stiftung Seebüll



EMIL NOLDE 1867–1956
Familienbild, 1947
Öl auf Leinwand
58 × 88,5 cm
Renate und Friedrich Johenning Stiftung
Foto: Leopold Museum, Wien/Manfred Thumberger
© Nolde Stiftung Seebüll

EMIL NOLDE 1867–1956
Portrait of a Family, 1947
Oil on canvas
58 × 88,5 cm
Renate und Friedrich Johenning Stiftung
Photo: Leopold Museum, Vienna/Manfred Thumberger
© Nolde Stiftung Seebüll



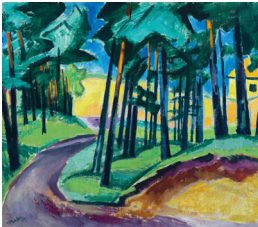
EMIL NOLDE 1867–1956
Frauenkopf, 1920–1925
Aquarell auf Papier
47,5 × 35 cm
Renate und Friedrich Johenning Stiftung
Foto: Linda Inconi-Jansen
© Nolde Stiftung Seebüll

EMIL NOLDE 1867–1956
Head of a Woman, 1920–1925
Watercolor on paper
47,5 × 35 cm
Renate und Friedrich Johenning Stiftung
Photo: Linda Inconi-Jansen
© Nolde Stiftung Seebüll



MAX PECHSTEIN 1881–1955
Junge Dame mit Federhut, 1910
Öl auf Leinwand
84 × 73 cm
Renate und Friedrich Johenning Stiftung
Foto: Leopold Museum, Wien/Manfred Thumberger
© Pechstein–Hamburg/Tökendorf/Bildrecht Wien, 2019

MAX PECHSTEIN 1881–1955
Young Lady with Feather Hat, 1910
Oil on canvas
84 × 73 cm
Renate und Friedrich Johenning Stiftung
Photo: Leopold Museum, Vienna/Manfred Thumberger
© Pechstein–Hamburg/Tökendorf/Bildrecht Wien, 2019



MAX PECHSTEIN 1881–1955
Das gelbe Haus: Waldausgang mit
Hochsommerdüne, 1919
Öl auf Leinwand
69,9 × 80,3 cm
Fondazione Gabriele e Anna Braglia, Lugano
Foto: Christoph Münstermann
© Pechstein–Hamburg/Tökendorf/Bildrecht Wien, 2019

MAX PECHSTEIN 1881–1955
The Yellow House: Forest Exit with
Midsummer Dune, 1919
Oil on canvas
69,9 × 80,3 cm
Fondazione Gabriele e Anna Braglia, Lugano
Photo: Christoph Münstermann
© Pechstein–Hamburg/Tökendorf/Bildrecht Wien, 2019



MARIANNE VON WEREFKIN 1860–1938
Das Duell, um 1933
Tempera auf Papier
104 × 85 cm
Fondazione Gabriele e Anna Braglia, Lugano
Foto: Christoph Münstermann

MARIANNE VON WEREFKIN 1860–1938
The Duel, c. 1933
Tempera on paper
104 × 85 cm
Fondazione Gabriele e Anna Braglia, Lugano
Photo: Christoph Münstermann



MARIANNE VON WEREFKIN 1860–1938
Die Allee (L'Allée), um 1917
Tempera auf Papier auf Karton
33,5 × 24,5 cm
Fondazione Gabriele e Anna Braglia, Lugano
Foto: Roberto Pellegrini

MARIANNE VON WEREFKIN 1860–1938
The Avenue (L'Allée), c. 1917
Tempera on paper on cardboard
33,5 × 24,5 cm
Fondazione Gabriele e Anna Braglia, Lugano
Photo: Roberto Pellegrini



Ausstellungsansicht
DEUTSCHER EXPRESSIONISMUS
DIE SAMMLUNGEN BRAGLIA UND JOHENNING
Leopold Museum, Wien
Foto: Lisa Rastl

Exhibition view
GERMAN EXPRESSIONISM
THE BRAGLIA AND JOHENNING COLLECTIONS
Leopold Museum, Vienna
Photo: Lisa Rastl

LEOPOLD MUSEUM

DIREKTORIUM | DIRECTORS

Museologischer Direktor | Artistic Director **Hans-Peter Wipplinger**

Kaufmännische Direktorin | Managing Director **Gabriele Langer**

VORSTAND | BOARD

Vorstandsvorsitzender | Head of the Board: **Josef Ostermayer**

Vorstandsmitglieder | Members of the Board:

Elisabeth Leopold, Agnes Husslein-Arco, Carl Aigner, Werner Muhm

KONTAKT | CONTACT

PRESSE | PRESS / PUBLIC RELATIONS

Klaus Pokorny

Tel. +43.1.525 70-1507

klaus.pokorny@leopoldmuseum.org

presse@leopoldmuseum.org

Veronika Werkner

Tel. +43.1.525 70-1541

veronika.werkner@leopoldmuseum.org

presse@leopoldmuseum.org

ALLGEMEINER KONTAKT | GENERAL CONTACT

Leopold Museum-Privatstiftung

MuseumsQuartier Wien

Museumsplatz 1 | 1070 Wien

Tel. +43.1.525 70-0

office@leopoldmuseum.org

www.leopoldmuseum.org

Die Pressebilder sind in Zusammenhang mit der Berichterstattung zur Ausstellung honorarfrei zu verwenden. Es ist die jeweils komplette Bildlegende und der jeweilige Copyrightvermerk vollständig anzuführen. Die Nutzung ist frei von Nutzungsgebühren, solange sie einen durch den Informationszweck gerechtfertigten Umfang nicht übersteigt. | Press images may be used free of charge in the context of exhibition reports. The picture captions and corresponding copyright notices must be cited in full every time. No fees are payable for using the photographs as long as their use does not exceed a volume justified for information purposes.

Pressebilder finden Sie im Pressebereich auf unserer Website: www.leopoldmuseum.org/presse

Press images can be found in the "Press Corner" section of our website: www.leopoldmuseum.org/press

Partner des Leopold Museum

Kooperationspartner



Fondazione Gabriele e Anna Braglia

Renate und Friedrich Jochening Stiftung

Förderer

Medienpartner

 Bundeskanzleramt



DERSTANDARD