

24.05.–21.10.2019

OLGA WISINGER-

FLORIAN

**FLOWER-POWER
DER MODERNE**

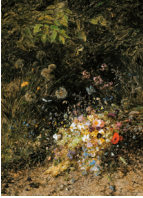
PRESSEBILDER | PRESS IMAGES





OLGA WISINGER-FLORIAN 1844–1926
Alter Friedhof in Goisern, 1884
Öl auf Holz
72 × 54,5 cm
Privatsammlung, Wien
Foto: Leopold Museum, Wien/Manfred Thumberger

OLGA WISINGER-FLORIAN 1844–1926
Old Cemetery in Goisern, 1884
Oil on wood
72 × 54,5 cm
Private collection, Vienna
Photo: Leopold Museum, Vienna/Manfred Thumberger



OLGA WISINGER-FLORIAN 1844–1926
Feldblumen, 1885
Öl auf Holz
92,2 × 66,3 cm
Leopold Privatsammlung
Foto: Leopold Museum, Wien/Manfred Thumberger

OLGA WISINGER-FLORIAN 1844–1926
Field Flowers, 1885
Oil on wood
92,2 × 66,3 cm
Leopold Private Collection
Photo: Leopold Museum, Vienna/Manfred Thumberger



OLGA WISINGER-FLORIAN 1844–1926
Herbstblumen am Fenster, 1887
Öl auf Holz
101 × 72 cm
Privatsammlung, Wien
Foto: Graphisches Atelier Neumann, Wien

OLGA WISINGER-FLORIAN 1844–1926
Autumn Flowers in the Window, 1887
Oil on wood
101 × 72 cm
Private collection, Vienna
Photo: Graphisches Atelier Neumann, Vienna



OLGA WISINGER-FLORIAN 1844–1926
Blumenstrauß mit Grußkarte, 1887
Öl auf Holz
30,5 × 43 cm
Privatsammlung
Foto: Leopold Museum, Wien/Manfred Thumberger

OLGA WISINGER-FLORIAN 1844–1926
Bouquet with Greeting Card, 1887
Oil on wood
30,5 × 43 cm
Private collection
Photo: Leopold Museum, Vienna/Manfred Thumberger



OLGA WISINGER-FLORIAN 1844–1926
Der Strand von Étretat (Normandie), 1893/94
Öl auf Karton
16 × 26 cm
Privatsammlung
Foto: Auktionshaus im Kinsky, Wien

OLGA WISINGER-FLORIAN 1844–1926
The Beach at Étretat (Normandy), 1893/94
Oil on cardboard
16 × 26 cm
Private collection
Photo: Auktionshaus im Kinsky, Vienna



OLGA WISINGER-FLORIAN 1844–1926
Schmiede bei Bisamberg, 1894
Öl auf Leinwand
53 × 70 cm
Privatsammlung
Foto: Auktionshaus im Kinsky, Wien

OLGA WISINGER-FLORIAN 1844–1926
Forge near Bisamberg, 1894
Oil on canvas
53 × 70 cm
Private collection
Photo: Auktionshaus im Kinsky, Vienna



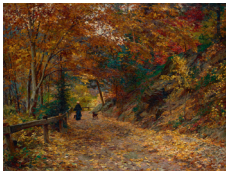
OLGA WISINGER-FLORIAN 1844–1926
Der Posthof in Karlsbad, 1895
Öl auf Holz
12,5 × 21,3 cm
Leopold Museum, Wien
Foto: Leopold Museum, Wien/Manfred Thumberger

OLGA WISINGER-FLORIAN 1844–1926
Postal Inn in Karlsbad, 1895
Oil on wood
12,5 × 21,3 cm
Leopold Museum, Vienna
Photo: Leopold Museum, Vienna/Manfred Thumberger



OLGA WISINGER-FLORIAN 1844–1926
Sommerabend (Es ist die Zeit der Rosenpracht), 1896
Öl auf Karton
74 × 90 cm
Leopold Privatsammlung
Foto: Leopold Museum, Wien/Manfred Thumberger

OLGA WISINGER-FLORIAN 1844–1926
Summer's Evening (Roses in Full Splendor), 1896
Oil on cardboard
74 × 90 cm
Leopold Private Collection
Photo: Leopold Museum, Vienna/Manfred Thumberger



OLGA WISINGER-FLORIAN 1844–1926
Fallendes Laub (Buchenallee in Hartenstein), 1899
Öl auf Leinwand
96 × 128 cm
Belvedere, Wien
Foto: Belvedere, Wien/Johannes Stoll

OLGA WISINGER-FLORIAN 1844–1926
Falling Leaves (Beech Avenue in Hartenstein), 1899
Oil on canvas
96 × 128 cm
Belvedere, Vienna
Photo: Belvedere, Vienna/Johannes Stoll



OLGA WISINGER-FLORIAN 1844–1926
Kornfeld, um 1900
Öl auf Karton
33 × 71,5 cm
Privatsammlung
Foto: Dorotheum, Wien/Auktionskatalog 10.05.2017

OLGA WISINGER-FLORIAN 1844–1926
Cornfield, c. 1900
Oil on cardboard
33 × 71,5 cm
Private collection
Photo: Dorotheum, Vienna, auction catalogue 10.05.2017



OLGA WISINGER-FLORIAN 1844–1926
Hortensien (aus Grafenegg), 1901
Öl auf Leinwand
120 × 150 cm
Privatsammlung, Wien
Foto: Auktionshaus im Kinsky, Wien

OLGA WISINGER-FLORIAN 1844–1926
Hydrangeas (from Grafenegg), 1901
Oil on canvas
120 × 150 cm
Private collection, Vienna
Photo: Auktionshaus im Kinsky, Vienna



OLGA WISINGER-FLORIAN 1844–1926
Blumenbeete im Park von Grafenegg, 1901
Öl auf Karton
70 × 97,5 cm
Privatsammlung
Foto: Schütz Fine Art, Wien

OLGA WISINGER-FLORIAN 1844–1926
Flower Beds in the Park of Grafenegg Castle, 1901
Oil on cardboard
70 × 97,5 cm
Private collection
Photo: Schütz Fine Art, Vienna



OLGA WISINGER-FLORIAN 1844–1926
Rosengarten in Grafenegg, 1904
Öl auf Karton
50 × 73 cm
Sammlung Eisenberger, Wien
Foto: Vera Eisenberger KG, Wien

OLGA WISINGER-FLORIAN 1844–1926
Rose Garden in Grafenegg, 1904
Oil on cardboard
50 × 73 cm
Eisenberger Collection, Vienna
Photo: Vera Eisenberger KG, Vienna



OLGA WISINGER-FLORIAN 1844–1926
Pfingstrosen (Päonien, Motiv aus Albrechtsberg), 1904
Öl auf Karton
64 × 100 cm
Sammlung Eisenberger, Wien
Foto: Vera Eisenberger KG, Wien

OLGA WISINGER-FLORIAN 1844–1926
Peonies (Motif from Albrechtsberg), 1904
Oil on cardboard
64 × 100 cm
Eisenberger Collection, Vienna
Photo: Vera Eisenberger KG, Vienna



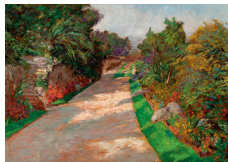
OLGA WISINGER-FLORIAN 1844–1926
Gloxinien im Glashaus von Schloss Grafenegg, 1905
Öl auf Karton
72 × 101 cm
Privatsammlung
Foto: Auktionshaus im Kinsky, Wien

OLGA WISINGER-FLORIAN 1844–1926
Gloxinias in the Greenhouse of Grafenegg Castle, 1905
Oil on cardboard
72 × 101 cm
Private collection
Photo: Auktionshaus im Kinsky, Vienna



OLGA WISINGER-FLORIAN 1844–1926
Oktober Schnee (Motiv aus dem Schlossgarten Hartenstein), 1905
Öl auf Karton
48 × 64 cm
Privatsammlung
Foto: Leopold Museum, Wien/Manfred Thumberger

OLGA WISINGER-FLORIAN 1844–1926
October Snow (Motif from the Castle Grounds in Hartenstein), 1905
Oil on cardboard
48 × 64 cm
Private collection
Photo: Leopold Museum, Vienna/Manfred Thumberger



OLGA WISINGER-FLORIAN 1844–1926
Côte d'Azur, Gartenweg in Nizza, 1906
Öl auf Karton
51 × 71,5 cm
Privatsammlung
Foto: Auktionshaus im Kinsky, Wien

OLGA WISINGER-FLORIAN 1844–1926
Côte d'Azur, Garden Path in Nice, 1906
Oil on cardboard
51 × 71,5 cm
Private collection
Photo: Auktionshaus im Kinsky, Vienna



OLGA WISINGER-FLORIAN 1844–1926
Blühender Mohn, um 1906
Öl auf Karton
70 × 98 cm
Belvedere, Wien
Foto: Belvedere, Wien/Johannes Stoll

OLGA WISINGER-FLORIAN 1844–1926
Blossoming Poppies, c. 1906
Oil on cardboard
70 × 98 cm
Belvedere, Vienna
Photo: Belvedere, Vienna/Johannes Stoll



OLGA WISINGER-FLORIAN 1844–1926
Interieur mit Namenstags Tisch, 1909
Öl auf Karton
73 × 92 cm
Privatsammlung
Foto: Kunsthandel Giese & Schweiger, Wien

OLGA WISINGER-FLORIAN 1844–1926
Interior with Table Laid for Saint's Day, 1909
Oil on cardboard
73 × 92 cm
Private collection
Photo: Kunsthandel Giese & Schweiger, Vienna



OLGA WISINGER-FLORIAN 1844–1926
Ulmenallee am Schwarzen Meer, 1911
Öl auf Leinwand
147,5 × 266 cm
Privatsammlung, Oberösterreich
Foto: Enzlmüller Fotografie, Pettenbach

OLGA WISINGER-FLORIAN 1844–1926
Elm Tree Avenue on the Black Sea, 1911
Oil on canvas
147,5 × 266 cm
Private collection, Upper Austria
Photo: Enzlmüller Fotografie, Pettenbach



ALBERT MAYER 1844–1926
Olga Wisinger-Florian, um 1897
Silbergelatine-Abzug auf Fotokarton
20,5 × 10,2 cm
Kunsthandel Giese & Schweiger, Wien
Foto: Kunsthandel Giese & Schweiger, Wien

ALBERT MAYER 1844–1926
Olga Wisinger-Florian, c. 1897
Gelatin silver print on photographic cardboard
20,5 × 10,2 cm
Kunsthandel Giese & Schweiger, Vienna
Photo: Kunsthandel Giese & Schweiger, Vienna

AUSSTELLUNGSANSICHTEN | EXHIBITION VIEWS



Leopold Museum, Wien | Vienna
Foto | Photo: Lisa Rastl

LEOPOLD MUSEUM

DIREKTORIUM | DIRECTORS

Museologischer Direktor | Artistic Director **Hans-Peter Wipplinger**
Kaufmännische Direktorin | Managing Director **Gabriele Langer**

VORSTAND | BOARD

Vorstandsvorsitzender | Head of the Board: **Josef Ostermayer**
Vorstandsmitglieder | Members of the Board: **Elisabeth Leopold, Agnes Husslein-Arco, Carl Aigner, Werner Muhm**

KONTAKT | CONTACT

PRESSE | PUBLIC RELATIONS

Klaus Pokorny

Tel. +43.1.525 70-1507
klaus.pokorny@leopoldmuseum.org

Veronika Werkner

Tel. +43.1.525 70-1541
veronika.werkner@leopoldmuseum.org

presse@leopoldmuseum.org

ALLGEMEINER KONTAKT | GENERAL CONTACT

Leopold Museum-Privatstiftung

MuseumsQuartier Wien
Museumsplatz 1 | 1070 Wien

Tel. +43.1.525 70-0
office@leopoldmuseum.org
www.leopoldmuseum.org

Die Pressebilder sind in Zusammenhang mit der Bericht erstattung zur Ausstellung honorarfrei zu verwenden. Es ist die jeweils komplette Bildlegende und der jeweilige Copyrightvermerk vollständig anzuführen. Die Nutzung ist frei von Nutzungsgebühren, solange sie einen durch den Informations-zweck gerecht fertigten Umfang nicht übersteigt.

Press images may be used free of charge in the context of exhibition reports. The picture captions and corresponding copyright notices must be cited in full every time. No fees are payable for using the photographs as long as their use does not exceed a volume justified for information purposes.

Pressebilder und -texte finden Sie im Pressebereich auf unserer Website: www.leopoldmuseum.org/presse
Press images and texts can be found in the Press section of our website: www.leopoldmuseum.org/press

Förderer | Benefactor

Partner des | Partners of the Leopold Museum

 Bundeskanzleramt


WIENER STÄDTISCHE
VERSICHERUNGSVEREIN



Medienpartner | Media partners


Kooperationspartner | Cooperation partners



Die Presse

kunst
historisches
museum 

 Bildrecht


Schweizerische Eidgenossenschaft
Confédération suisse
Confederazione Svizzera
Confederaziun svizra
Schweizerische Botschaft in Österreich