



**LEOPOLD
MUSEUM**

DE | EN

Edmund Kalb, Selbstbildnis, 1929, Privatbesitz, courtesy Rudolf Sagmeister, Foto: Privatbesitz, courtesy Rudolf Sagmeister

24.05. – 18.08.2019

EDMUND KALB

PRESSEBILDER | PRESS IMAGES



EDMUND KALB 1900–1952

Porträt Alfons Fritz, 1923

Kohle auf Papier

58 × 36,2 cm

vorarlberg museum, Bregenz

Foto: vorarlberg museum, Bregenz, Markus Tretter

EDMUND KALB 1900–1952

Portrait of Alfons Fritz, 1923

Charcoal on paper

58 × 36,2 cm

vorarlberg museum, Bregenz

Photo: vorarlberg museum, Bregenz, Markus Tretter



EDMUND KALB 1900–1952

Selbstbildnis (Dreiergruppe, im Hintergrund zweimal Hans Wimmer), um Februar 1928

Grafit auf Papier

45 × 32 cm

vorarlberg museum, Bregenz

Foto: vorarlberg museum, Bregenz, Robert Fessler

EDMUND KALB 1900–1952

Self-Portrait (Three Figures, Hans Wimmer Depicted Twice in the Background), c. February 1928

Graphite on paper

45 × 32 cm

vorarlberg museum, Bregenz

Photo: vorarlberg museum, Bregenz, Robert Fessler



EDMUND KALB 1900–1952

Porträt einer älteren Frau, um 1928

Kohle auf Papier

49,5 × 32 cm

Privatbesitz, courtesy Rudolf Sagmeister

Foto: Privatbesitz, courtesy Rudolf Sagmeister

EDMUND KALB 1900–1952

Portrait of an Elderly Woman, c. 1928

Charcoal on paper

49,5 × 32 cm

Private collection, courtesy Rudolf Sagmeister

Photo: Private collection, courtesy Rudolf Sagmeister



EDMUND KALB 1900–1952

Porträt der Mutter, 1929

Kohle auf Papier

43,4 × 29,8 cm

Stadtmuseum Dornbirn

Foto: Stadtmuseum Dornbirn, Günter König

EDMUND KALB 1900–1952

Portrait of the Mother, 1929

Charcoal on paper

43,4 × 29,8 cm

Stadtmuseum Dornbirn

Photo: Stadtmuseum Dornbirn, Günter König



EDMUND KALB 1900–1952

Selbstbildnis, 1929

Kohle auf Papier

49,7 × 32 cm

Privatbesitz, courtesy Rudolf Sagmeister

Foto: Privatbesitz, courtesy Rudolf Sagmeister

EDMUND KALB 1900–1952

Self-Portrait, 1929

Charcoal on paper

49,7 × 32 cm

Private collection, courtesy Rudolf Sagmeister

Photo: Private collection, courtesy Rudolf Sagmeister



EDMUND KALB 1900–1952

Selbstbildnis, 1930

Kohle auf Papier (ursprünglich auf dunkel- und hellviolettten Karton aufgezogen)

54,5 × 38,5 cm

vorarlberg museum, Bregenz

Foto: vorarlberg museum, Bregenz, Robert Fessler

EDMUND KALB 1900–1952

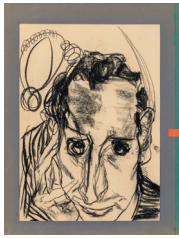
Self-Portrait, 1930

Charcoal on paper (originally mounted on dark and pale purple cardboard)

54,5 × 38,5 cm

vorarlberg museum, Bregenz

Photo: vorarlberg museum, Bregenz, Robert Fessler



EDMUND KALB 1900–1952

Selbstbildnis, 1930

Kohle auf Papier, auf blauen und grünen Karton
mit orangen Streifen aufgezo-gen
70 × 50 cm (85 × 70 cm)

Privatbesitz, courtesy Rudolf Sagmeister

Foto: Privatbesitz, courtesy Rudolf Sagmeister,
Markus Tretter

EDMUND KALB 1900–1952

Self-Portrait, 1930

Charcoal on paper, mounted on blue and green
cardboard with orange stripes
70 × 50 cm (85 × 70 cm)

Private collection, courtesy Rudolf Sagmeister

Photo: Private collection, courtesy Rudolf Sagmeister,
Markus Tretter



EDMUND KALB 1900–1952

Selbstbildnis (Akt), um 1930

Kohle auf Papier
193 × 111 cm

Privatbesitz, courtesy Rudolf Sagmeister

Foto: Privatbesitz, courtesy Rudolf Sagmeister,
Markus Tretter

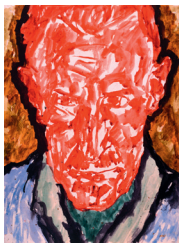
EDMUND KALB 1900–1952

Self-Portrait (Nude), c. 1930

Charcoal on paper
193 × 111 cm

Private collection, courtesy Rudolf Sagmeister

Photo: Private collection, courtesy Rudolf Sagmeister,
Markus Tretter



EDMUND KALB 1900–1952

Selbstbildnis, 1937

Aquarell auf Papier
47,5 × 35,8 cm

vorarlberg museum, Bregenz

Foto: vorarlberg museum, Bregenz, Robert Fessler

EDMUND KALB 1900–1952

Self-Portrait, 1937

Watercolor on paper
47,5 × 35,8 cm

vorarlberg museum, Bregenz

Photo: vorarlberg museum, Bregenz, Robert Fessler



EDMUND KALB 1900–1952

Selbstbildnis, 1937

Tusche und Pinsel auf Papier
48 × 35,5 cm

Privatbesitz, courtesy Rudolf Sagmeister

Foto: Privatbesitz, courtesy Rudolf Sagmeister

EDMUND KALB 1900–1952

Self-Portrait, 1937

Ink and brush on paper
48 × 35,5 cm

Private collection, courtesy Rudolf Sagmeister

Photo: Private collection, courtesy Rudolf Sagmeister



EDMUND KALB 1900–1952

Porträt eines Kindes, um 1938

Grafit auf Papier
39 × 35 cm

Privatbesitz, courtesy Rudolf Sagmeister

Foto: Privatbesitz, courtesy Rudolf Sagmeister

EDMUND KALB 1900–1952

Portrait of a Child, c. 1938

Graphite on paper
39 × 35 cm

Private collection, courtesy Rudolf Sagmeister

Photo: Private collection, courtesy Rudolf Sagmeister



EDMUND KALB 1900–1952

Abstraktion, 1938

Kohle auf Papier
47,8 × 35,6 cm

Privatbesitz, courtesy Rudolf Sagmeister

Foto: Privatbesitz, courtesy Rudolf Sagmeister

EDMUND KALB 1900–1952

Abstraction, 1938

Charcoal on paper
47,8 × 35,6 cm

Private collection, courtesy Rudolf Sagmeister

Photo: Private collection, courtesy Rudolf Sagmeister



EDMUND KALB 1900–1952

Selbstbildnis, 1940

Kaltnadel

24,4 × 16,7 cm

Privatbesitz, courtesy Rudolf Sagmeister

Foto: Privatbesitz, courtesy Rudolf Sagmeister

EDMUND KALB 1900–1952

Self-Portrait, 1940

Drypoint

24,4 × 16,7 cm

Private collection, courtesy Rudolf Sagmeister

Photo: Private collection, courtesy Rudolf Sagmeister



ANONYMER FOTOGRAF

Edmund Kalb, um 1929

Fotografie

14 × 9 cm

Privatbesitz, courtesy Rudolf Sagmeister

Foto: Privatbesitz, courtesy Rudolf Sagmeister

ANONYMOUS PHOTOGRAPHER

Edmund Kalb, c. 1929

Photografie

14 × 9 cm

Private collection, courtesy Rudolf Sagmeister

Photo: Private collection, courtesy Rudolf Sagmeister

AUSSTELLUNGSANSICHTEN | EXHIBITION VIEWS



Leopold Museum, Wien | Vienna

Foto | Photo: Lisa Rastl

LEOPOLD MUSEUM

DIREKTORIUM | DIRECTORS

Museologischer Direktor | Artistic Director: Hans-Peter Wipplinger

Kaufmännische Direktorin | Managing Director: Gabriele Langer

VORSTAND | BOARD

Vorstandsvorsitzender | Head of the Board: Josef Ostermayer

Vorstandsmitglieder | Members of the Board: Elisabeth Leopold, Agnes Husslein-Arco, Carl Aigner, Werner Muhm

KONTAKT | CONTACT

PRESSE | PUBLIC RELATIONS

Klaus Pokorny

Tel. +43.1.525 70-1507

klaus.pokorny@leopoldmuseum.org

Veronika Werkner

Tel. +43.1.525 70-1541

veronika.werkner@leopoldmuseum.org

presse@leopoldmuseum.org

ALLGEMEINER KONTAKT | GENERAL CONTACT

Leopold Museum-Privatstiftung

MuseumsQuartier Wien

Museumsplatz 1 | 1070 Wien

Tel. +43.1.525 70-0

office@leopoldmuseum.org

www.leopoldmuseum.org

FIND US ON

<https://www.facebook.com/LeopoldMuseum>

http://instagram.com/leopold_museum

https://twitter.com/Leopold_Museum

<https://www.pinterest.at/leopoldmuseum/>

<https://www.youtube.com/user/LeopoldMuseumWien>

#edmundkalb

#leopoldmuseum

#loveleopold

Die Pressebilder sind in Zusammenhang mit der Berichterstattung zur Ausstellung honorarfrei zu verwenden. Es ist die jeweils komplette Bildlegende und der jeweilige Copyrightvermerk vollständig anzuführen. Die Nutzung ist frei von Nutzungsgebühren, solange sie einen durch den Informationszweck gerechtfertigten Umfang nicht übersteigt.

Press images may be used free of charge in the context of exhibition reports. The picture captions and corresponding copyright notices must be cited in full every time. No fees are payable for using the photographs as long as their use does not exceed a volume justified for information purposes.

Pressebilder und -texte finden Sie im Pressebereich auf unserer Website: www.leopoldmuseum.org/presse

Press images and texts can be found in the Press section of our website: www.leopoldmuseum.org/press

Förderer | Benefactor

Partner des | Partner of the Leopold Museum

Medienpartner | Media partner