

**WIEN**

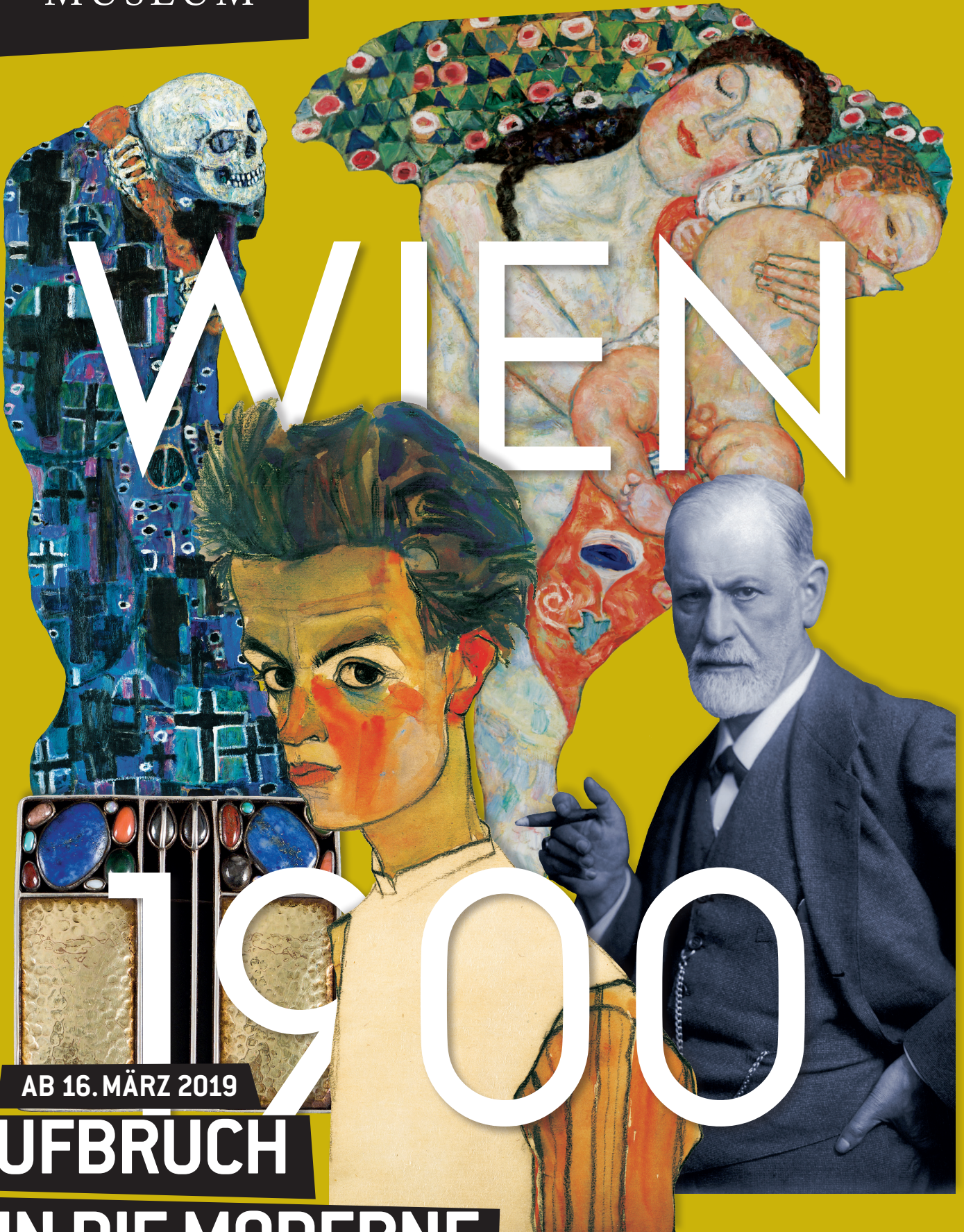
**1900**

AB 16. MÄRZ 2019

**AUFBRUCH  
IN DIE MODERNE**

**PRESSEBILDER | PRESS IMAGES**

Max Halberstadt, Sigmund Freud, 1921. Foto: Sigmund Freud Privatstiftung/imagno/picturedesk.com | Josef Hoffmann, Brosche, 1911. Ausführung: Wiener Werkstätte  
Sammlung Grubman, Foto: Auktionshaus im Kinsky | Weitere Werke: Leopold Museum, Wien (Detail) | Fotos: Leopold Museum, Wien/Married Thurnberger







### HANS MAKART 1840–1884

Vestalin, 1870/72  
Öl auf Holz  
93,9 × 25,8 cm  
Leopold Museum, Wien  
Foto: Leopold Museum, Wien/  
Manfred Thumberger

Vestal Virgin, 1870/72  
Oil on wood  
93,9 × 25,8 cm  
Leopold Museum, Vienna  
Photo: Leopold Museum, Vienna/  
Manfred Thumberger



### EMIL JAKOB SCHINDLER 1842–1892

Waldstraße bei Schärfling, 1890  
Öl auf Holz  
76,3 × 103,5 cm  
Leopold Museum, Wien  
Foto: Leopold Museum, Wien/  
Manfred Thumberger

Forest Lane near Schärfling, 1890  
Oil on wood  
76,3 × 103,5 cm  
Leopold Museum, Vienna  
Photo: Leopold Museum, Vienna/  
Manfred Thumberger



### AUGUSTE RODIN 1840–1917

Das ewige Idol, Entwurf 1893, Guss 1971  
Bronze  
73 × 55 × 39 cm  
Leihgabe The Kasser Mochary Family  
Foundation, Montclair, New Jersey  
Foto: Kasser Mochary Foundation, Montclair,  
NJ/Nikolai Dobrowolskij

The Eternal Idol, design 1893, cast 1971  
Bronze  
73 × 55 × 39 cm  
Loaned by The Kasser Mochary Family  
Foundation, Montclair, New Jersey  
Photo: Kasser Mochary Foundation, Montclair,  
NJ/Nikolai Dobrowolskij



### GEORGE MINNE 1866–1941

Kniender Knabe, 1897  
Gips  
72 × 20,5 × 48 cm  
Leopold Museum, Wien  
Foto: Leopold Museum, Wien/  
Manfred Thumberger

Kneeling Boy, 1897  
Plaster  
72 × 20,5 × 48 cm  
Leopold Museum, Vienna  
Photo: Leopold Museum, Vienna/  
Manfred Thumberger



### FERDINAND HODLER 1853–1918

Der Traum, 1897/98  
Öl auf Leinwand  
98,5 × 67,5 cm  
Privatsammlung  
Foto: Dobiaschofsky Auktionen, Bern

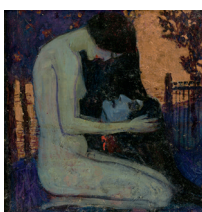
The Dream, 1897/98  
Oil on canvas  
98,5 × 67,5 cm  
Private collection  
Photo: Dobiaschofsky Auktionen, Bern



### GUSTAV KLIMT 1862–1918

„Ver Sacrum. Theseus und Minotaurus.“  
Plakat zur 1. Kunstausstellung der Vereini-  
gung bildender Künstler Österreichs Secession.  
Zustand vor der Zensur, 1898  
Farblithografie mit Golddruck auf Papier  
97,3 × 73,2 cm  
Leopold Museum, Wien  
Foto: Leopold Museum, Wien/  
Manfred Thumberger

“Ver Sacrum. Theseus and Minotaur.”  
Poster for the 1st Exhibition of the Secession,  
Version prior to censorship, 1898  
Color lithograph with gold print on paper  
97,3 × 73,2 cm  
Leopold Museum, Vienna  
Photo: Leopold Museum, Vienna/  
Manfred Thumberger



### WILHELM LIST 1864–1918

Salome, um 1900  
Öl auf Karton  
37,5 × 37 cm  
Privatsammlung  
Foto: Grisebach GmbH

Salome, c. 1900  
Oil on cardboard  
37,5 × 37 cm  
Private collection  
Photo: Grisebach GmbH



Ausführung: Kunstgewerbeschule Wien  
Vase, um 1902  
Keramik, glasiert  
44 × 16 × 16 cm  
Ernst Ploil, Wien  
Foto: Leopold Museum, Wien/  
Manfred Thumberger

Execution: School of Arts and Crafts, Vienna  
Vase, c. 1902  
Ceramic, glazed  
44 × 16 × 16 cm  
Ernst Ploil, Vienna  
Photo: Leopold Museum, Vienna/  
Manfred Thumberger



**MORIZ NÄHR** 1859–1945  
Gruppenporträt mit den an der 14. Ausstellung  
der Wiener Secession beteiligten Künstlern, 1902  
Silbergelatinepapier  
Imagno Brandstätter Images  
Foto: Austrian Archives/Imagno/picturedesk.com

Portrait of the artists participating in the  
14th Exhibition of the Vienna Secession, 1902  
Gelatin silver paper  
Imagno Brandstätter Images  
Photo: Austrian Archives/Imagno/picturedesk.com



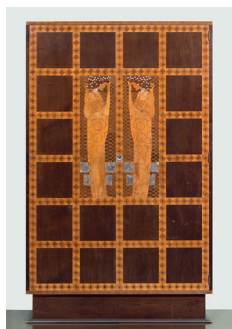
**RICHARD GERSTL** 1883–1908  
Selbstbildnis als Halbakt, 1902/04  
Öl auf Leinwand  
159 × 109 cm  
Leopold Museum, Wien  
Foto: Leopold Museum, Wien/  
Manfred Thumberger

Semi-Nude Self-Portrait, 1902/1904  
Oil on canvas  
159 × 109 cm  
Leopold Museum, Vienna  
Photo: Leopold Museum, Vienna/  
Manfred Thumberger



**KOLOMAN MOSER** 1868–1918  
Ausführung: Prag-Rudniker,  
Werkstatt: Jakob Soulek (Tischler)  
Armlehnstuhl für das Sanatorium  
Purkersdorf, 1903  
Buchenholz, lackiert, Korbgeflecht  
72,5 × 65,8 × 66,5 cm  
Leopold Museum, Wien  
Foto: Leopold Museum, Wien/  
Manfred Thumberger

Execution: Prag-Rudniker,  
Studio: Jakob Soulek (carpenter)  
Fauteuil for the Purkersdorf Sanatorium, 1903  
Beechwood, varnished, basketwork  
72,5 × 65,8 × 66,5 cm  
Leopold Museum, Vienna  
Photo: Leopold Museum, Vienna/  
Manfred Thumberger



**KOLOMAN MOSER** 1868–1918  
Ausführung: Caspar Hrazdil  
Intarsierter Schrank aus dem Schlafzimmer  
der Wohnung Eisler von Terramare, 1903  
Ahorn, Marketerie aus verschiedenen Hölzern,  
Elfenbein, Perlmutter  
210 × 130 × 60 cm  
Leopold Museum, Wien  
Foto: Leopold Museum, Wien/  
Manfred Thumberger

Execution: Caspar Hrazdil  
Inlaid Wardrobe from the Bedroom of the Eisler  
von Terramare Apartment, 1903  
Maple, inlaid work including different woods,  
ivory, mother-of-pearl  
210 × 130 × 60 cm  
Leopold Museum, Vienna  
Photo: Leopold Museum, Vienna/  
Manfred Thumberger



**JOSEF HOFFMANN** 1870–1956  
Ausführung: Wiener Werkstätte  
Bücherschrank aus dem Lesezimmer des  
Sanatorium Purkersdorf, 1904/05  
Eichenholz, schwarz gebeizt, die Poren weiß  
ingerieben; Holz, weiß gestrichen, Bleiver-  
glasung, Packtong  
171,5 × 144,3 × 39 cm  
Ernst Ploil, Wien  
Foto: Leopold Museum, Wien/  
Manfred Thumberger

Execution: Wiener Werkstätte  
Bookcase from the reading room at Purkers-  
dorf Sanatorium, 1904/05  
Oak wood, black stained, the pores rubbed  
white, painted white, lead glazing, paktong  
171,5 × 144,3 × 39 cm  
Ernst Ploil, Vienna  
Photo: Leopold Museum, Vienna/  
Manfred Thumberger



### KOLOMAN MOSER 1868–1918

Ausführung: Wiener Werkstätte  
Halskette, von Gustav Klimt für Emilie Flöge  
erworben, 1905  
Silber, Mondstein, Opal  
14,5 × 3,8 cm  
Sammlung Grubman  
Foto: Courtesy Galerie bei der Albertina,  
Zetter, Wien

Execution: Wiener Werkstätte  
Necklace, acquired by Gustav Klimt for Emilie  
Flöge, 1905  
Silver, moonstone, opal  
14,5 × 3,8 cm  
Sammlung Grubman  
Photo: Courtesy Galerie bei der Albertina,  
Zetter, Vienna



### BERTOLD LÖFFLER 1874–1960

Lithografie und Druck: Albert Berger, Wien  
für die Wiener Werkstätte  
Eröffnungsposter zum Cabaret  
Fledermaus, 1907  
Farblithografie auf Papier  
55,7 × 41,3 cm  
Leopold Museum, Wien  
Foto: Leopold Museum, Wien/  
Manfred Thumberger

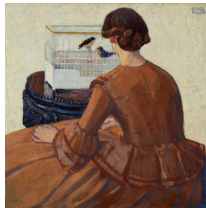
Litograph and print: Albert Berger, Vienna  
for the Wiener Werkstätte  
Poster for the opening of Cabaret  
Fledermaus, 1907  
Color lithograph on paper  
55,7 × 41,3 cm  
Leopold Museum, Vienna  
Photo: Leopold Museum, Vienna/  
Manfred Thumberger



### EMIL ORLIK 1870–1932

Capriccio mit goldenem Fächer, 1907  
Öl, Gold- u. Silberbronze auf Malkarton  
50 × 50 cm  
Sammlung Grubman  
Foto: Galerie Kovacek Spiegelgasse, Wien

Capriccio with Gilded Fan, 1907  
Oil, gold and silver bronze on cardboard  
50 × 50 cm  
Sammlung Grubman  
Photo: Galerie Kovacek Spiegelgasse, Vienna



### BRONCIA KOLLER-PINELL 1863–1934

Junge Frau vor Vogelkäfig, um 1907  
Öl auf Leinwand  
80 × 80 cm  
Sammlung Eisenberger, Wien  
Foto: Leopold Museum, Wien/  
Manfred Thumberger

Young Woman in front of a Bird Cage, c. 1907  
Oil on canvas  
80 × 80 cm  
Eisenberger Collection, Vienna  
Photo: Leopold Museum, Vienna/  
Manfred Thumberger



### BRONCIA KOLLER-PINELL 1863–1934

Sitzende (Marietta), 1907  
Öl auf Leinwand  
107,5 × 148,5 cm  
Sammlung Eisenberger, Wien  
Foto: Leopold Museum, Wien/  
Manfred Thumberger

Seated Woman (Marietta), 1907  
Oil on canvas  
107,5 × 148,5 cm  
Eisenberger Collection, Vienna  
Photo: Leopold Museum, Vienna/  
Manfred Thumberger



### OTTO PRUTSCHER 1880–1949

Ausführung: Meyr's Neffe, Adolf  
Im Auftrag für E. Bakalowits & Söhne, Wien  
Weinglas, um 1907  
Glas, überfangen  
20,8 × 8,7 × 8,7 cm  
Leopold Museum, Wien  
Foto: Leopold Museum, Wien/  
Manfred Thumberger

Execution: Meyr's Neffe Adolf  
Commissioned by: E. Bakalowits & Söhne, Vienna  
Wine Glass, c. 1907  
Glass, overlaid  
20,8 × 8,7 × 8,7 cm  
Leopold Museum, Vienna  
Photo: Leopold Museum, Vienna/  
Manfred Thumberger



### RUDOLF JOBST 1872–1972

Die Schwestern Elsa, Grete und Berta  
Wiesenenthal im „Lanner/Schubert“ Walzer, 1908  
Foto: Austrian Archives/Imagno/picturedesk.com

The sisters Elsa, Grete and Berta Wiesenenthal in  
the "Lanner/Schubert" Waltz", 1908  
Photo: Austrian Archives/Imagno/picturedesk.com





**EGON SCHIELE** 1890–1918

Sitzender Männerakt (Selbstbildnis), 1910  
Öl, Deckfarbe auf Leinwand  
152,5 × 150 cm  
Leopold Museum, Wien  
Foto: Leopold Museum, Wien/  
Manfred Thumberger

Seated Male Nude (Self-Portrait), 1910  
Oil, opaque color on canvas  
152,5 × 150 cm  
Leopold Museum, Vienna  
Photo: Leopold Museum, Vienna/  
Manfred Thumberger



**GUSTAV KLIMT** 1862–1918

Tod und Leben, 1910/11,  
umgearbeitet 1915/16  
Öl auf Leinwand  
180,8 × 200,6 cm  
Leopold Museum, Wien  
Foto: Leopold Museum, Wien/  
Manfred Thumberger

Death and Life, 1910/11,  
reworked in 1915/16  
Oil on canvas  
180,8 × 200,6 cm  
Leopold Museum, Vienna  
Photo: Leopold Museum, Vienna/  
Manfred Thumberger



**JOSEF HOFFMANN** 1870–1956

Brosche aus dem Nachlass von Emilie Flöge, 1911  
Silber, Malachit  
4,2 × 4,2 cm  
Privatbesitz  
Foto: Leopold Museum, Wien/  
Manfred Thumberger

Brooch from the Estate of Emilie Flöge, 1911  
Silver, malachite  
4,2 × 4,2 cm  
Private collection  
Photo: Leopold Museum, Vienna/  
Manfred Thumberger



**JOSEF HOFFMANN** 1870–1956

Ausführung: Wiener Werkstätte  
Brosche, 1911  
Silber, vergoldet, Halbedelsteine  
5,2 × 5,2 cm  
Sammlung Grubman  
Foto: Auktionshaus im Kinsky, Wien

Execution: Wiener Werkstätte  
Brooch, 1911  
Silver, gilded, semi-precious stones  
5,2 × 5,2 cm  
Sammlung Grubman  
Photo: Auktionshaus im Kinsky, Vienna



**JOSEF HOFFMANN** 1870–1956

Entwurf für: J. & L. Lobmeyr  
Teile aus den Trinkservicen „Serie B“ und  
„Schwarzbronzit Var. F“, um 1911  
Mattiertes Glas, Bronzite dekor  
Ernst Ploil, Wien  
Foto: Leopold Museum, Wien/  
Manfred Thumberger

Design for: J. & L. Lobmeyr  
Parts from the drinking suites “Serie B” and  
“Schwarzbronzit Var. F”, c. 1911  
Matted glass, bronzite decor  
Ernst Ploil, Vienna  
Photo: Leopold Museum, Vienna/  
Manfred Thumberger



**MAX OPPENHEIMER** 1885–1954

Bildnis Tilla Durieux, 1912  
Öl auf Leinwand  
95,5 × 78,9 cm  
Leopold Museum, Wien  
Foto: Leopold Museum, Wien/  
Manfred Thumberger

Portrait of Tilla Durieux, 1912  
Oil on canvas  
95,5 × 78,9 cm  
Leopold Museum, Vienna  
Photo: Leopold Museum, Vienna/  
Manfred Thumberger



**BRONCIA KOLLER-PINELL** 1863–1934

Bildnis Silvia Koller, 1914  
Öl auf Leinwand  
95 × 80 cm  
Sammlung Eisenberger, Wien  
Foto: Leopold Museum, Wien/  
Manfred Thumberger

Portrait of Silvia Koller, 1914  
Oil on canvas  
95 × 80 cm  
Eisenberger Collection, Vienna  
Photo: Leopold Museum, Vienna/  
Manfred Thumberger



**KOLOMAN MOSER** 1868–1918

Liebespaar, um 1914  
Öl auf Leinwand  
99,8 × 74,7 cm  
Privatbesitz, Wien  
Foto: Leopold Museum, Wien/  
Manfred Thumberger

Lovers, c. 1914  
Oil on canvas  
99,8 × 74,7 cm  
Private collection, Vienna  
Photo: Leopold Museum, Vienna/  
Manfred Thumberger



**MICHAEL POWOLNY** 1871–1954

Ausführung: Wiener Ziegelfabrik und  
Baugesellschaft  
Neptun, 1915/16  
Ziegelroter Scherben, elfenbeinfarben glasiert  
125 × 51 × 28 cm  
Galerie Bel Etage, Wolfgang Bauer, Wien  
Foto: Bel Etage, Wolfgang Bauer, Wien

Execution: Wiener Ziegelfabrik und  
Baugesellschaft  
Neptune, 1915/16  
Brick-red biscuit with ivory-colored glazing  
125 × 51 × 28 cm  
Gallery Bel Etage, Wolfgang Bauer, Vienna  
Photo: Bel Etage, Wolfgang Bauer, Vienna



**GUSTAV KLIMT** 1862–1918

Litzlbergkeller, 1915/16  
Öl auf Leinwand  
110 × 110 cm  
Privatsammlung  
Foto: Leopold Museum, Wien/  
Manfred Thumberger

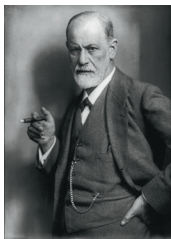
Litzlbergkeller, 1915/16  
Oil on canvas  
110 × 110 cm  
Private collection  
Photo: Leopold Museum, Vienna/  
Manfred Thumberger



**WALLY WIESELTHIER** 1895–1945

Bacchantin, 1919  
Keramik  
32 × 22,5 × 19 cm  
Leopold Privatsammlung  
Foto: Leopold Museum, Wien/  
Manfred Thumberger

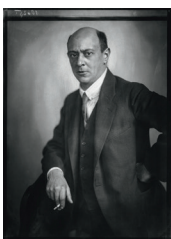
Bacchante, 1919  
Ceramic  
32 × 22,5 × 19 cm  
Leopold, Private Collection  
Photo: Leopold Museum, Vienna/  
Manfred Thumberger



**MAX HALBERSTADT** 1882–1940

Sigmund Freud, 1921  
Fotografie  
Sigmund Freud Privatstiftung  
Foto: Sigmund Freud Privatstiftung/Imagno/  
picturedesk.com

Sigmund Freud, 1921  
Photograph  
Sigmund Freud Privatstiftung  
Photo: Sigmund Freud Privatstiftung/Imagno/  
picturedesk.com



**FRANZ XAVER SETZER** 1886–1939

Der Komponist Arnold Schönberg, 1922  
Digitalprint  
26,9 × 20,5 cm  
Imagno Brandstätter Images  
Foto: Fotoarchiv Setzer-Tschiedel/  
Imagno/picturedesk.com

The composer Arnold Schönberg, 1922  
Digital print  
26,9 × 20,5 cm  
Imagno Brandstätter Images  
Photo: Fotoarchiv Setzer-Tschiedel/  
Imagno/picturedesk.com

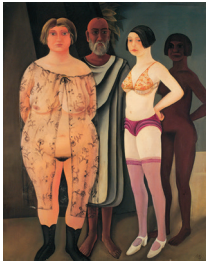


**MAX OPPENHEIMER** 1885–1954

Die Schachpartie, um 1925/30  
Öl auf Leinwand  
55,2 × 78,2 cm  
Oesterreichische Nationalbank,  
Leihgabe im Leopold Museum  
Foto: Sammlung Oesterreichische  
Nationalbank

Game of Chess, c. 1925/30  
Oil on canvas  
55,2 × 78,2 cm  
Oesterreichische Nationalbank,  
Loan at the Leopold Museum  
Photo: Oesterreichische Nationalbank  
Collection

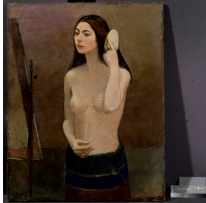




**OTTO RUDOLF SCHATZ** 1900–1961

Die Hoffnung, 1930  
Öl auf Leinwand  
187 × 148 cm  
Leopold Privatsammlung  
Foto: Leopold Museum, Wien/  
Manfred Thumberger  
© Bildrecht, Wien, 2019

The Hope, 1930  
Oil on canvas  
187 × 148 cm  
Leopold, Private Collection  
Photo: Leopold Museum, Vienna/  
Manfred Thumberger  
© Bildrecht, Wien, 2019



**SERGIUS PAUSER** 1896–1970

Mädchen vor dem Spiegel, 1931  
Öl auf Leinwand  
92,7 × 73,3 cm  
Leopold Privatsammlung  
Foto: Leopold Museum, Wien/  
Manfred Thumberger

Girl in Front of the Mirror, 1931  
Oil on canvas  
92,7 × 73,3 cm  
Leopold, Private Collection  
Photo: Leopold Museum, Vienna/  
Manfred Thumberger



**RUDOLF WACKER** 1893–1939

Schäfchen mit Puppe, 1934  
Öl auf Holz  
24 × 31 cm  
Oesterreichische Nationalbank,  
Leihgabe im Leopold Museum  
Foto: Sammlung Oesterreichische Nationalbank

Small Sheep with Doll, 1934  
Oil on wood  
24 × 31 cm  
Oesterreichische Nationalbank,  
Loan at the Leopold Museum  
Photo: Oesterreichische Nationalbank Collection



**GRETA FREIST** 1904–1993

La Femme aux Roses, 1937  
Öl auf Leinwand  
58,5 × 46 cm  
Leopold Privatsammlung  
Foto: Leopold Museum, Wien/  
Manfred Thumberger

Lady with Roses, 1937  
Oil on canvas  
58,5 × 46 cm  
Leopold, Private Collection  
Photo: Leopold Museum, Vienna/  
Manfred Thumberger



**HEIMRAD BÄCKER** 1925–2003

Todesstiege zum Steinbruch Wienergraben  
des Konzentrationslagers Mauthausen, 1970er  
Fotografie  
30 × 19,8 cm  
mumok - Museum moderner Kunst Stiftung  
Ludwig Wien  
Foto: mumok - Museum moderner Kunst Stiftung  
Ludwig Wien, Schenkung Michael Merighi

Stairs of Death to the Mauthausen concentration  
camp's Wienergraben quarry, 1970s  
Photograph  
30 × 19,8 cm  
mumok - Museum moderner Kunst Stiftung  
Ludwig Wien  
Photo: mumok - Museum moderner Kunst  
Stiftung Ludwig Wien, Donation Michael Merighi



**PETER WEIBEL**

(\*1944, lebt und arbeitet in Karlsruhe)  
Vertreibung der Vernunft, 1993  
Installation  
mumok - Museum moderner Kunst Stiftung  
Ludwig Wien  
Foto: Leopold Museum, Wien/  
Lisa Rastl

(\*1944, lives and works in Karlsruhe)  
The Expulsion of Reason, 1993  
Installation  
mumok - Museum moderner Kunst Stiftung  
Ludwig Wien  
Photo: Leopold Museum, Vienna/  
Lisa Rastl



NR | NO: 1



NR | NO: 2



NR | NO: 3



NR | NO: 4



NR | NO: 5



NR | NO: 6



NR | NO: 7



NR | NO: 8



NR | NO: 9



NR | NO: 10



NR | NO: 11

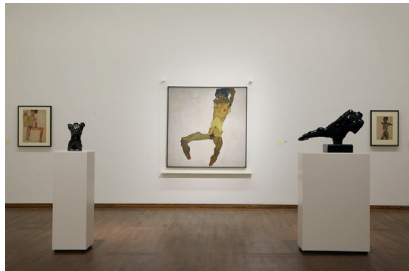


NR | NO: 12





NR | NO: 13



NR | NO: 14



NR | NO: 15



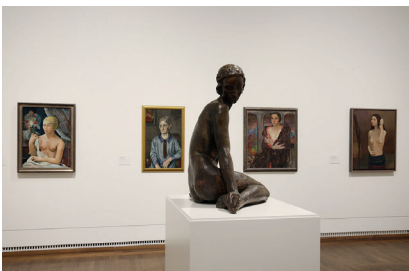
NR | NO: 16



NR | NO: 17



NR | NO: 18



NR | NO: 19

NR | NO: 1–11 UND | AND 13–19

Ausstellungsansicht „Wien 1900. Aufbruch in die Moderne“, 2019  
Leopold Museum, Wien  
Foto: Lisa Rastl

Exhibition view “Vienna 1900. Birth of Modernism”, 2019  
Leopold Museum, Vienna  
Photo: Lisa Rastl

NR | NO: 12

**JOSEF HOFFMANN** 1870–1956  
Ausführung: Wiener Werkstätte  
Schlafzimmer für die Tochter des Textil-  
industriellen Max Biach, 1902  
Leopold Museum, Wien  
Foto: Leopold Museum, Wien/Lisa Rastl

Execution: Wiener Werkstätte  
Bedroom for the daughter of textile  
industrial Max Biach, 1902  
Leopold Museum, Vienna  
Photo: Leopold Museum, Vienna/Lisa Rastl

## LEOPOLD MUSEUM

---

### DIREKTORIUM | DIRECTORS

Museologischer Direktor | Artistic Director **Hans-Peter Wipplinger**

Kaufmännische Direktorin | Managing Director **Gabriele Langer**

### VORSTAND | BOARD

**Vorstandsvorsitzender:** Josef Ostermayer

**Vorstandsmitglieder:** Elisabeth Leopold, Agnes Husslein-Arco, Carl Aigner, Werner Muhm

## KONTAKT | CONTACT

---

### PRESSE | PUBLIC RELATIONS

**Klaus Pokorny**

Tel. +43.1.525 70-1507

klaus.pokorny@leopoldmuseum.org

**Veronika Werkner**

Tel. +43.1.525 70-1541

veronika.werkner@leopoldmuseum.org

presse@leopoldmuseum.org

### ALLGEMEINER KONTAKT | GENERAL CONTACT

**Leopold Museum-Privatstiftung**

MuseumsQuartier Wien

Museumsplatz 1 | 1070 Wien

Tel. +43.1.525 70-0

office@leopoldmuseum.org

www.leopoldmuseum.org

Die Pressebilder sind in Zusammenhang mit der Berichterstattung zur Ausstellung honorarfrei zu verwenden. Es ist die jeweils komplette Bildlegende und der jeweilige Copyrightvermerk vollständig anzuführen. Die Nutzung ist frei von Nutzungsgebühren, solange sie einen durch den Informationszweck gerechtfertigten Umfang nicht übersteigt.

Press images may be used free of charge in the context of exhibition reports. The picture captions and corresponding copyright notices must be cited in full every time. No fees are payable for using the photographs as long as their use does not exceed a volume justified for information purposes.

Pressebilder finden Sie im Pressebereich auf unserer Website: [www.leopoldmuseum.org/presse](http://www.leopoldmuseum.org/presse)

Press images can be found in the "Press Corner" section of our website: [www.leopoldmuseum.org/press](http://www.leopoldmuseum.org/press)

---

Förderer | Benefactor

 Bundeskanzleramt

Partner des | of the Leopold Museum

  
WIENER STÄDTISCHE  
VERSICHERUNGSVEREIN

  
siwacht

Sponsor

  
DOROTHEUM  
SINCE 1707

Medienpartner | Media partner

  
Ö1 CLUB