



LEOPOLD
MUSEUM

DE | EN

LOUISE BOURGEOIS
TADASHI KAWAMATA
JÜRGEN KLAUKE
SARAH LUCAS
CHLOE PIENE
RUDOLF POLANSZKY
MAXIMILIAN PRÜFER
ELISABETH VON SAMSONOW
FIONA TAN

28.09.2018 – 10.03.2019

EGON SCHIELE

RELOADED

PRESSEBILDER | PRESS IMAGES



SELBST



EGON SCHIELE Tulln 1890–1918 Wien | Vienna

„Die Eremiten“, 1912

The Hermits

Öl auf Leinwand | Oil on canvas

181 × 181 cm

Leopold Museum, Wien | Vienna

Foto | Photo: Leopold Museum, Wien | Vienna/Manfred Thumberger



RUDOLF POLANSZKY geb. | born 1951 Wien | Vienna (AT)

Morphochrome Topismen / Schwarze Serie Nr. 2, 1990

Morphochrome Topisms / Black Series No. 2

Mixed media

261 × 198 cm

Sammlung Diethard Leopold | Collection Diethard Leopold

Foto | Photo: Leopold Museum, Wien | Vienna/Manfred Thumberger



EGON SCHIELE Tulln 1890–1918 Wien | Vienna

„Entschwebung“ („Die Blinden“ II), 1915

Levitation (The Blind II)

Öl, Deckfarbe auf Leinwand | Oil, opaque color on canvas

200 × 172 cm

Leopold Museum, Wien | Vienna

Foto | Photo: Leopold Museum, Wien | Vienna/Manfred Thumberger



RUDOLF POLANSZKY geb. | born 1951 Wien | Vienna (AT)

Hypertransforme Zwillinge-Skulptur, 1990

Hypertransformation Twin-Sculpture

Mixed Media

220 × 162 × 36 cm

Sammlung Diethard Leopold | Collection Diethard Leopold

Foto | Photo: Leopold Museum, Wien | Vienna/Manfred Thumberger



EGON SCHIELE Tulln 1890–1918 Wien | Vienna

Kleiner Baum im Spätherbst, 1911

Small Tree in Late Autumn

Öl auf Holz | Oil on wood

42 × 33,5 cm

Leopold Museum, Wien | Vienna

Foto | Photo: Leopold Museum, Wien | Vienna/Manfred Thumberger

ICH



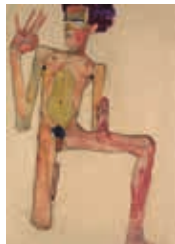
EGON SCHIELE Tulln 1890–1918 Wien | Vienna
Sitzender Männerakt (Selbstdarstellung), 1910
Seated Male Nude (Self-Portrait)
Öl, Deckfarbe auf Leinwand | Oil, opaque color on canvas
152,5 × 150 cm
Leopold Museum, Wien | Vienna
Foto | Photo: Leopold Museum, Wien | Vienna/Manfred Thumberger



JÜRGEN KLAUKE geb. | born 1943 Kliding bei Cochem (DE)
Self-Performance, 1972/73
Detail aus einer 13-teiligen Fotoarbeit auf Barytpapier | Detail from 13-part photo work on baryta paper
57 × 42 cm
Privatsammlung, Wien | Private collection, Vienna
Foto | Photo: Jürgen Klauke
© Bildrecht, Wien | Vienna, 2018



EGON SCHIELE Tulln 1890–1918 Wien | Vienna
Selbstbildnis mit gestreiftem Hemd, 1910
Self-Portrait with Striped Shirt
Schwarze Kreide, Gouache auf Papier | Black chalk, gouache on paper
44,3 × 30,5 cm
Leopold Museum, Wien | Vienna
Foto | Photo: Leopold Museum, Wien | Vienna/Manfred Thumberger



EGON SCHIELE Tulln 1890–1918 Wien | Vienna
Kniender Selbstakt, 1910
Self-Portrait as Kneeling Nude
Schwarze Kreide, Gouache auf Packpapier | Black chalk, gouache on brown paper
63 × 45 cm
Leopold Museum, Wien | Vienna
Foto | Photo: Leopold Museum, Wien | Vienna/Manfred Thumberger



EGON SCHIELE Tulln 1890–1918 Wien | Vienna
Selbstbildnis mit hochgezogener nackter Schulter, 1912
Self-Portrait with Raised Bare Shoulder
Öl auf Holz | Oil on wood
42,2 × 33,9 cm
Leopold Museum, Wien | Vienna
Foto | Photo: Leopold Museum, Wien | Vienna/Manfred Thumberger



EGON SCHIELE Tulln 1890–1918 Wien | Vienna

„Der Lyriker“, 1911

The Lyricist

Öl auf Leinwand | Oil on canvas

80,5 × 80 cm

Leopold Museum, Wien | Vienna

Foto | Photo: Leopold Museum, Wien | Vienna/Manfred Thumberger

MÜTTER | KINDER



EGON SCHIELE Tulln 1890–1918 Wien | Vienna

Mutter und Kind, 1912

Mother and Child

Öl auf Holz | Oil on wood

36,5 × 29,2 cm

Leopold Museum, Wien | Vienna

Foto | Photo: Leopold Museum, Wien | Vienna/Manfred Thumberger



LOUISE BOURGEOIS Paris 1911–2010 New York

The Feeding Frenzy, 2008

Gouache und Bleistift auf Papier | Gouache and pencil on paper

45,7 × 60,9 cm

Galerie Karsten Greve AG, St. Moritz

Foto | Photo: Courtesy Galerie Karsten Greve AG, St. Moritz/S. Fuis, Köln

© The Easton Foundation/Bildrecht, Wien | Vienna, 2018



LOUISE BOURGEOIS Paris 1911–2010 New York

Arch of Hysteria, 2000

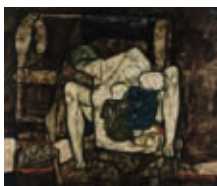
Stoff | Fabric

13,9 × 44,4 × 27,9 cm

Galerie Karsten Greve AG, St. Moritz

Foto | Photo: Courtesy Galerie Karsten Greve AG, St. Moritz/S. Fuis, Köln

© The Easton Foundation/Bildrecht, Wien | Vienna, 2018



EGON SCHIELE Tulln 1890–1918 Wien | Vienna

„Blinde Mutter“, 1914

Blind Mother

Öl auf Leinwand | Oil on canvas

99 × 120 cm

Leopold Museum, Wien | Vienna

Foto | Photo: Leopold Museum, Wien | Vienna/Manfred Thumberger

SPIRITUALITÄT



EGON SCHIELE Tulln 1890–1918 Wien | Vienna

„Offenbarung“, 1911

Revelation

Öl auf Leinwand | Oil on canvas

90 × 84,5 cm

Leopold Museum, Wien | Vienna

Foto | Photo: Leopold Museum, Wien | Vienna/Manfred Thumberger



ELISABETH VON SAMSONOW geb. | born 1956 Neubeuern, Bayern | Bavaria (DE)

GEO ORAKEL (Detail), 2018

GEO ORACLE (detail)

Mixed media

Courtesy Elisabeth von Samsonow

Foto | Photo: Elisabeth von Samsonow

FRAUEN



EGON SCHIELE Tulln 1890–1918 Wien | Vienna

Kniendes Mädchen, auf beide Ellbogen gestützt, 1917

Kneeling Girl, Resting on Both Elbows

Schwarze Kreide, Gouache auf Papier | Black chalk, gouache on paper

28,8 × 44,4 cm

Leopold Museum, Wien | Vienna

Foto | Photo: Leopold Museum, Wien | Vienna/Manfred Thumberger



CHLOE PIENE geb. | born 1972 Stamford, Connecticut (US)

Righ 01 (Semen/Vigor/King), 2016

Kohle auf Velin | Charcoal on vellum

91,4 × 170,2 cm

Chloe Piene Studio, Brooklyn, New York

Foto | Photo: Courtesy Chloe Piene Studio, Brooklyn, New York/Martin Seck, New York



EGON SCHIELE Tulln 1890–1918 Wien | Vienna

„Liegende Frau“, 1917

Reclining Woman

Öl auf Leinwand | Oil on canvas

96 × 171 cm

Leopold Museum, Wien | Vienna

Foto | Photo: Leopold Museum, Wien | Vienna/Manfred Thumberger



EGON SCHIELE Tulln 1890–1918 Wien | Vienna

Kauernder Mädchenakt, 1914

Crouching Nude Girl

Schwarze Kreide, Gouache auf Papier | Black chalk, gouache on paper
31,3 × 48,2 cm

Leopold Museum, Wien | Vienna

Foto | Photo: Leopold Museum, Wien | Vienna/Manfred Thumberger



EGON SCHIELE Tulln 1890–1918 Wien | Vienna

Mädchenakt mit hochgezogenem rechten Bein, 1915

Naked Girl with Raised Right Leg

Bleistift, Gouache auf Papier | Pencil, gouache on paper
48,3 × 32,8 cm

Leopold Museum, Wien | Vienna

Foto | Photo: Leopold Museum, Wien | Vienna/Manfred Thumberger



SARAH LUCAS geb. | born 1962 London (UK)

Tracey, 2018

Strumpfhosen, Kapok, Draht, Schuhe, Stuhl | Tights, kapok, wire, shoes, chair
122 × 53 × 71 cm

Courtesy the artist and Sadie Coles HQ, London

Foto | Photo: Courtesy the artist and Sadie Coles HQ, London/Robert Glowacki

STÄDTEBILDER



EGON SCHIELE Tulln 1890–1918 Wien | Vienna

Der Häuserbogen II („Inselstadt“), 1915

Crescent of Houses II (Island Town)

Öl auf Leinwand | Oil on canvas
110,5 × 140,5 cm

Leopold Museum, Wien | Vienna

Foto | Photo: Leopold Museum, Wien | Vienna/Manfred Thumberger



TADASHI KAWAMATA geb. | born 1953 Mikasa, Hokkaido (JP)

Plan for Beaufort, 2003

Sperrholz, Balsa, Acryl, Bleistift | Plywood, balsa, acrylic, pencil
122 × 162,5 × 10 cm

Sammlung Diethard Leopold | Collection Diethard Leopold

Foto | Photo: Leopold Museum, Wien | Vienna/Manfred Thumberger



EGON SCHIELE Tulln 1890–1918 Wien | Vienna
„Die Häuser am Meer“ („Häuserreihe“), 1914
Houses by the Sea (Row of Houses)
Öl auf Leinwand | Oil on canvas
99,5 × 119,7 cm
Leopold Museum, Wien | Vienna
Foto | Photo: Leopold Museum, Wien | Vienna/Manfred Thumberger

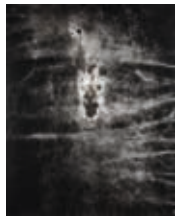


EGON SCHIELE Tulln 1890–1918 Wien | Vienna
„Stadt Stein“ II, 1913
Stein on the Danube II
Öl auf Leinwand | Oil on canvas
91,5 × 91,5 cm
Leopold Museum, Wien | Vienna
Foto | Photo: Leopold Museum, Wien | Vienna/Manfred Thumberger

LANDSCHAFTEN



EGON SCHIELE Tulln 1890–1918 Wien | Vienna
„Rabenlandschaft“, 1911
Landscape with Ravens
Öl auf Leinwand | Oil on canvas
95,8 × 89 cm
Leopold Museum, Wien | Vienna
Foto | Photo: Leopold Museum, Wien | Vienna/Manfred Thumberger

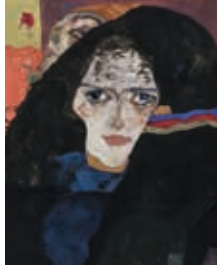


MAXIMILIAN PRÜFER geb. | born 1986 Weilheim, Bayern | Bavaria (DE)
Krähe. Spuren von Larven und Fliegen um eine Krähe (Detail), 2015
Crow. Traces of larvae and flies around a crow (detail)
Naturantypie auf Papier | Naturantypie on paper
3-teilig | 3-parts, je | each 142 × 117 cm
Sammlung Diethard Leopold | Collection Diethard Leopold
Foto | Photo: Courtesy Galerie Lisa Kandlhofer/Maximilian Prüfer



EGON SCHIELE Tulln 1890–1918 Wien | Vienna
„Versinkende Sonne“, 1913
Setting Sun
Öl auf Leinwand | Oil on canvas
90 × 90,5 cm
Leopold Museum, Wien | Vienna
Foto | Photo: Leopold Museum, Wien | Vienna/Manfred Thumberger

PORTRÄT



EGON SCHIELE Tulln 1890–1918 Wien | Vienna

Trauernde Frau, 1912

Mourning Woman

Öl auf Holz | Oil on wood

42,5 × 34 cm

Leopold Museum, Wien | Vienna

Foto | Photo: Leopold Museum, Wien | Vienna/Manfred Thumberger



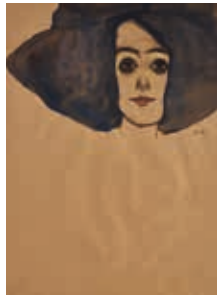
FIONA TAN geb. | born 1966 Pekanbaru (IDN)

The Changeling, 2006

Digitale Installation | Digital installation

Courtesy Frith Street Gallery, London

Foto | Photo: Courtesy the artist and Frith Street Gallery, London



EGON SCHIELE Tulln 1890–1918 Wien | Vienna

Frau mit schwarzem Hut (Olga Gallus), 1910

Woman with Black Hat (Olga Gallus)

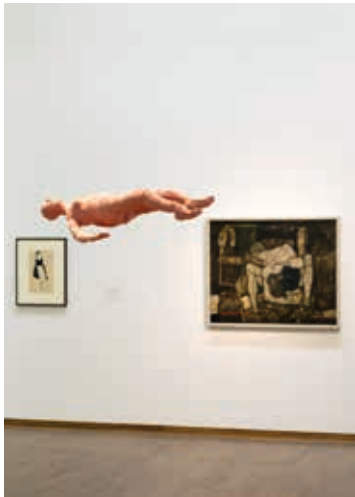
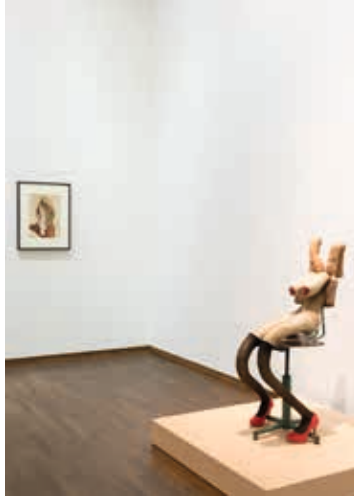
Kreide, Aquarell auf Papier | Chalk, watercolor on paper

44,4 × 31,3 cm

Leopold Privatsammlung | Leopold, Private Collection

Foto | Photo: Leopold Museum, Wien | Vienna/Manfred Thumberger

AUSSTELLUNGSANSICHT



Ausstellungsansicht „Egon Schiele. RELOADED“, 2018

Exhibition insight “Egon Schiele. RELOADED”

Leopold Museum, Wien | Vienna

Foto | Photo: Lisa Rastl

LEOPOLD MUSEUM

DIREKTORIUM | DIRECTORS

Museologischer Direktor | Artistic Director **Hans-Peter Wipplinger**

Kaufmännische Direktorin | Managing Director **Gabriele Langer**

VORSTAND | BOARD

Helmut Moser, Elisabeth Leopold, Agnes Husslein-Arco, Carl Aigner, Werner Muhm

KONTAKT | CONTACT

PRESSE | PUBLIC RELATIONS

Klaus Pokorny

Tel. +43.1.525 70-1507

klaus.pokorny@leopoldmuseum.org

Veronika Werkner

Tel. +43.1.525 70-1541

veronika.werkner@leopoldmuseum.org

Fax +43.1.525 70-1500

presse@leopoldmuseum.org

ALLGEMEINER KONTAKT | GENERAL CONTACT

Leopold Museum-Privatstiftung

MuseumsQuartier Wien

Museumsplatz 1 | 1070 Wien

Tel. +43.1.525 70-0

office@leopoldmuseum.org

www.leopoldmuseum.org

Die Pressebilder sind in Zusammenhang mit der Berichterstattung zur Ausstellung honorarfrei zu verwenden. Es ist die jeweils komplette Bildlegende und der jeweilige Copyrightvermerk vollständig anzuführen. Die Nutzung ist frei von Nutzungsgebühren, solange sie einen durch den Informationszweck gerechtfertigten Umfang nicht übersteigt.

Press images may be used free of charge in the context of exhibition reports. The picture captions and corresponding copyright notices must be cited in full every time. No fees are payable for using the photographs as long as their use does not exceed a volume justified for information purposes.

Pressebilder finden Sie im Pressebereich auf unserer Website: www.leopoldmuseum.org/presse

Press images can be found in the press section of our website: www.leopoldmuseum.org/press

Förderer | Benefactor

 Bundeskanzleramt

Partner des | of the Leopold Museum


WIENER STÄDTISCHE
VERSICHERUNGSVEREIN


siwacht

Medienpartner | Media partner


Ö1 CLUB


KURIER


kunst
historisches khm
museum


ÖMV
OMV


KUNSTRANS