

Egon Schiele: Kardinal und Nonne („Liebkosung“) (Detail), 1912, Leopold Museum, Wien

23.02.–04.11.2018

EGON

SCHIELE

DIE JUBILÄUMSSCHAU

PRESSEBILDER | PRESS IMAGES



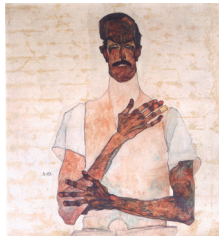
EGON SCHIELE 1890–1918
Porträt des Malers Hans Massmann, 1909
Portrait of the Painter Hans Massmann
Öl auf Leinwand | Oil on canvas
120 × 110 cm
Kunsthaus Zug, Stiftung Sammlung Kamm
Foto | Photo: Kunsthaus Zug, Stiftung Sammlung Kamm



EGON SCHIELE 1890–1918
Sitzender Männerakt (Selbstdarstellung), 1910
Seated Male Nude (Self-Portrait)
Öl, Deckfarbe auf Leinwand | Oil, opaque color on canvas
152,5 × 150 cm
Leopold Museum, Wien | Vienna
Foto | Photo: Leopold Museum, Wien | Vienna/Manfred Thumberger



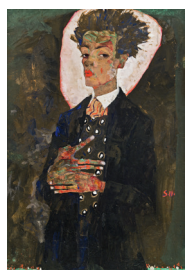
EGON SCHIELE 1890–1918
Chrysanthemen, 1910
Chrysanthemums
Öl auf Leinwand | Oil on canvas
61 × 91,9 cm
Leopold Museum, Wien | Vienna
Foto | Photo: Leopold Museum, Wien | Vienna/Manfred Thumberger



EGON SCHIELE 1890–1918
Bildnis Dr. Erwin von Graff, 1910
Portrait Dr. Erwin von Graff
Öl auf Leinwand | Oil on canvas
100 × 90 cm
Privatbesitz, New York | Private collection, Courtesy Neue Galerie New York



EGON SCHIELE 1890–1918
„Tote Mutter“ I, 1910
Dead Mother I
Öl, Bleistift auf Holz | Oil, pencil on wood
32,1 × 25,7 cm
Leopold Museum, Wien | Vienna
Foto | Photo: Leopold Museum, Wien | Vienna/Manfred Thumberger



EGON SCHIELE 1890–1918
Selbstporträt mit Pfauenweste, 1911
Self-Portrait with Peacock Waistcoat
Gouache, Tempera, Aquarell und blaue Kreide auf Papier, auf Karton montiert
Gouache, tempera, watercolor and blue chalk on paper, mounted on cardboard
51,5 × 34,5 cm
Ernst Ploil, Wien | Vienna
Foto | Photo: E. Ploil



EGON SCHIELE 1890–1918
Herbstbaum in bewegter Luft („Winterbaum“), 1912
Autumn Tree in Stirred Air (Winter Tree)
Öl, weicher Bleistift auf Leinwand | Oil, pencil on canvas
80 × 80,5 cm
Leopold Museum, Wien | Vienna
Foto | Photo: Leopold Museum, Wien | Vienna/Manfred Thumberger



EGON SCHIELE 1890–1918
Kardinal und Nonne („Liebkosung“), 1912
Cardinal and Nun (Caress)
Öl auf Leinwand | Oil on canvas
70 × 80,5 cm
Leopold Museum, Wien | Vienna
Foto | Photo: Leopold Museum, Wien | Vienna/Manfred Thumberger



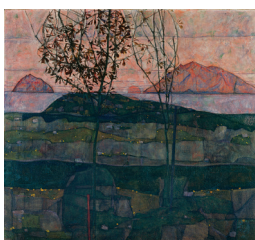
EGON SCHIELE 1890–1918
„Die Eremiten“, 1912
The Hermits
Öl auf Leinwand | Oil on canvas
181 × 181 cm
Leopold Museum, Wien | Vienna
Foto | Photo: Leopold Museum, Wien | Vienna/Manfred Thumberger



EGON SCHIELE 1890–1918
Selbstbildnis mit Lampionfrüchten, 1912
Self-Portrait with Chinese Lantern Plant
Öl, Deckfarbe auf Holz | Oil, opaque color on wood
32,2 × 39,8 cm
Leopold Museum, Wien | Vienna
Foto | Photo: Leopold Museum, Wien | Vienna/Manfred Thumberger



EGON SCHIELE 1890–1918
„Stadt Stein“ II, 1913
Stein on the Danube II
Öl auf Leinwand | Oil on canvas
91,5 × 91,5 cm
Leopold Museum, Wien | Vienna
Foto | Photo: Leopold Museum, Wien | Vienna/Manfred Thumberger



EGON SCHIELE 1890–1918
„Versinkende Sonne“, 1913
Setting Sun
Öl auf Leinwand | Oil on canvas
90 × 90,5 cm
Leopold Museum, Wien | Vienna
Foto | Photo: Leopold Museum, Wien | Vienna/Manfred Thumberger



EGON SCHIELE 1890–1918

„Blinde Mutter“, 1914

Blind Mother

Öl auf Leinwand | Oil on canvas

99 × 120 cm

Leopold Museum, Wien | Vienna

Foto | Photo: Leopold Museum, Wien | Vienna/Manfred Thumberger



EGON SCHIELE 1890–1918

„Die Häuser am Meer“ („Häuserreihe“), 1914

Houses by the Sea (Row of Houses)

Öl auf Leinwand | Oil on canvas

99,5 × 119,7 cm

Leopold Museum, Wien | Vienna

Foto | Photo: Leopold Museum, Wien | Vienna/Manfred Thumberger



EGON SCHIELE 1890–1918

Der Häuserbogen II („Inselstadt“), 1915

Crescent of Houses II (Island Town)

Öl auf Leinwand | Oil on canvas

110,5 × 140,5 cm

Leopold Museum, Wien | Vienna

Foto | Photo: Leopold Museum, Wien | Vienna/Manfred Thumberger



EGON SCHIELE 1890–1918

„Entschwebung“ („Die Blinden“ II), 1915

Levitation (The Blind II)

Öl, Deckfarbe auf Leinwand | Oil, opaque color on canvas

200 × 172 cm

Leopold Museum, Wien | Vienna

Foto | Photo: Leopold Museum, Wien | Vienna/Manfred Thumberger



EGON SCHIELE 1890–1918

„Waldandacht“, 1915

Shrines in the Forest

Öl auf Leinwand | Oil on canvas

100 × 120 cm

Kunsthau Zug, Stiftung Sammlung Kamm

Foto | Photo: Kunsthau Zug, Stiftung Sammlung Kamm



EGON SCHIELE 1890–1918

„Liegende Frau“, 1917

Reclining Woman

Öl auf Leinwand | Oil on canvas

96 × 171 cm

Leopold Museum, Wien | Vienna

Foto | Photo: Leopold Museum, Wien | Vienna/Manfred Thumberger



EGON SCHIELE 1890–1918

Die Freunde (Tafelrunde), um 1918

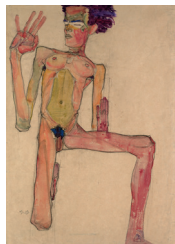
The Friends (Round Table), c. 1918

Öl auf Leinwand | Oil on canvas

100 × 119,5 cm

Privatsammlung | Private Collection, Courtesy Richard Nagy Ltd., London

Foto | Photo: Private Collection, Courtesy Richard Nagy Ltd., London



EGON SCHIELE 1890–1918

Kniender Selbstakt, 1910

Self-Portrait as Kneeling Nude

Schwarze Kreide, Gouache auf Packpapier | Black chalk, gouache on brown paper

63 × 45 cm

Leopold Museum, Wien | Vienna

Foto | Photo: Leopold Museum, Wien | Vienna/Manfred Thumberger



EGON SCHIELE 1890–1918

Männlicher Unterleibstorso, 1910

Male Lower Torso

Schwarze Kreide, Gouache auf Papier | Black chalk, gouache on paper

44,8 × 28,1 cm

Leopold Museum, Wien | Vienna

Foto | Photo: Leopold Museum, Wien | Vienna/Manfred Thumberger



EGON SCHIELE 1890–1918

Kniende in orange-rotem Kleid, 1910

Kneeling Female in Orange-Red Dress

Schwarze Kreide, Gouache auf Papier | Black chalk, gouache on paper

44,6 × 31 cm

Leopold Museum, Wien | Vienna

Foto | Photo: Leopold Museum, Wien | Vienna/Manfred Thumberger



EGON SCHIELE 1890–1918

Selbstbildnis mit gestreiftem Hemd, 1910

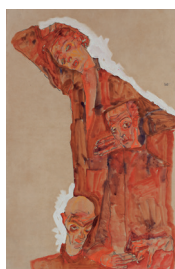
Self-Portrait with Striped Shirt

Schwarze Kreide, Gouache auf Papier | Black chalk, gouache on paper

44,3 × 30,5 cm

Leopold Museum, Wien | Vienna

Foto | Photo: Leopold Museum, Wien | Vienna/Manfred Thumberger



EGON SCHIELE 1890–1918

Dreifache Selbstdarstellung, 1911

Triple Self-Portrait

Bleistift und Gouache mit Weißhöhung auf Papier | Pencil and gouache, heightened with white on paper

54,9 × 37 cm

Privatbesitz, Wien | Vienna

Foto | Photo: Leopold Museum, Wien | Vienna/Manfred Thumberger



EGON SCHIELE 1890–1918

„Moa“, 1911

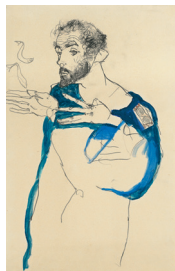
“Moa”

Bleistift, Aquarell, Deckfarbe auf Papier | Pencil, watercolor, opaque color on paper

47,8 × 31,5 cm

Leopold Museum, Wien | Leopold Museum, Vienna

Foto | Photo: Leopold Museum, Wien | Vienna/Manfred Thumberger



EGON SCHIELE 1890–1918

Gustav Klimt im blauen Malerkittel, 1913

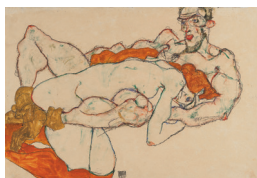
Gustav Klimt in Blue Smock

Bleistift und Gouache auf Papier | Pencil and gouache on paper

48,3 × 32,2 cm

Leopold Privatsammlung | Leopold, Private Collection

Foto | Photo: Leopold Museum, Wien | Vienna/Manfred Thumberger



EGON SCHIELE 1890–1918

Liebespaar, 1913

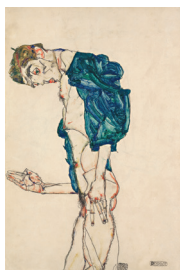
Lovers

Weicher Bleistift, Aquarell, Gouache auf Papier | Pencil, watercolor, gouache on paper

31,8 × 47,9 cm

Leopold Privatsammlung | Leopold, Private Collection

Foto | Photo: Leopold Museum, Wien | Vienna/Manfred Thumberger



EGON SCHIELE 1890–1918

„Prediger“ (Selbstakt mit blaugrünem Hemd), 1913

Preacher (Nude Self-Portrait with Blue-Green Shirt)

Bleistift, Gouache auf Papier | Pencil, gouache on paper

47,1 × 31,3 cm

Leopold Museum, Wien | Vienna

Foto | Photo: Leopold Museum, Wien | Vienna/Manfred Thumberger



EGON SCHIELE 1890–1918

Kauernde mit grünem Kopftuch, 1914

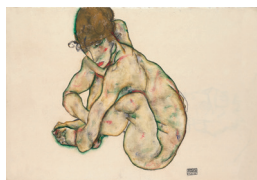
Crouching Woman with Green Headscarf

Bleistift, Gouache auf Papier | Pencil, gouache on paper

47 × 31 cm

Leopold Museum, Wien | Vienna

Foto | Photo: Leopold Museum, Wien | Vienna/Manfred Thumberger



EGON SCHIELE 1890–1918

Kauernder Mädchenakt, 1914

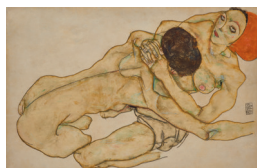
Crouching Nude Girl

Schwarze Kreide, Gouache auf Papier | Black chalk, gouache on paper

31,3 × 48,2 cm

Leopold Museum, Wien | Vienna

Foto | Photo: Leopold Museum, Wien | Vienna/Manfred Thumberger



EGON SCHIELE 1890–1918

Lesbisches Paar, 1914

Lesbian couple

Weicher Bleistift, Gouache auf Papier | Pencil, gouache on paper

31,2 × 47,9 cm

Privatbesitz, Wien | Private Collection Vienna

Foto | Photo: Leopold Museum, Wien | Vienna/Manfred Thumberger



EGON SCHIELE 1890–1918

Liebesakt, 1915

Lovemaking

Bleistift, Gouache auf Papier | Pencil, gouache on paper

49,6 × 31,7 cm

Leopold Museum, Wien | Vienna

Foto | Photo: Leopold Museum, Wien | Vienna/Manfred Thumberger



EGON SCHIELE 1890–1918

Sich aufstützende Frau in Unterwäsche, 1917

Leaning Woman in Underwear

Schwarze Kreide auf Papier | Black chalk on paper

29,1 × 45,3 cm

Leopold Museum, Wien | Vienna

Foto | Photo: Leopold Museum, Wien | Vienna/Manfred Thumberger



EGON SCHIELE 1890–1918

„Tafelrunde“. Plakat für die 49. Ausstellung der Wiener Secession, 1918

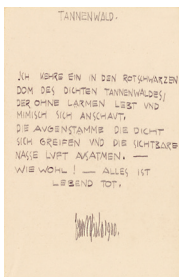
“Round Table”. Poster for the 49th Vienna Secession Exhibition

Lithografie auf Papier | Lithograph on Paper

68,5 × 53 cm

Leopold Museum, Wien | Vienna

Foto | Photo: Leopold Museum, Wien | Vienna/Manfred Thumberger



EGON SCHIELE 1890–1918

Gedicht „Tannenwald“, 1910

Poem “Fir Woods”

Tintenstift auf Papier | Ink pen on paper

29,8 × 19,2 cm

Leopold Privatsammlung | Leopold, Private Collection

Foto | Photo: Leopold Museum, Wien | Vienna/Manfred Thumberger



ANTON JOSEF TRČKA 1893–1940

Egon Schiele mit verwobenen Fingern und gesenktem Blick, 1914

Egon Schiele with intertwined fingers and lowered gaze

Fotografie, montiert auf Untersatzkarton (Abzug: Ringwerkstätten, Wien 8, Alserstraße 35) |

Photograph, mounted on cardboard (Print: Ringwerkstätten, Wien 8, Alserstraße 35)

17,8 × 12,7 cm

Leopold Privatsammlung | Leopold, Private Collection

Foto | Photo: Leopold Museum, Wien | Vienna/Manfred Thumberger



ANTON JOSEF TRČKA 1893–1940

Egon Schiele mit gespitztem Mund, 1914

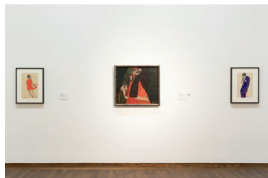
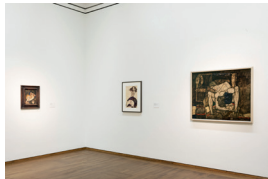
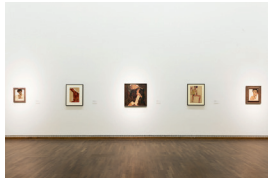
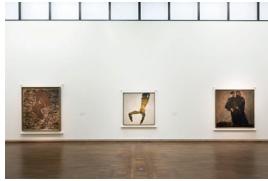
Egon Schiele with pursed lips

Fotografie auf Papier | Photography on paper

26,3 × 20,7 cm

Leopold Privatsammlung | Leopold, Private Collection

Foto | Photo: Leopold Museum, Wien | Vienna/Manfred Thumberger



Ausstellungsansicht „Egon Schiele“, 2018

Exhibition insight “Egon Schiele”, 2018

Leopold Museum, Wien | Vienna

Foto | Photo: Lisa Rastl

LEOPOLD MUSEUM

DIREKTORIUM | DIRECTORS

Museologischer Direktor | Artistic Director **Hans-Peter Wipplinger**

Kaufmännische Direktorin | Managing Director **Gabriele Langer**

VORSTAND | BOARD

Helmut Moser, Elisabeth Leopold, Agnes Husslein-Arco, Carl Aigner, Werner Muhm

KONTAKT | CONTACT

PRESSE | PUBLIC RELATIONS

Klaus Pokorny

Tel. +43.1.525 70-1507

klaus.pokorny@leopoldmuseum.org

Fax +43.1.525 70-1500

presse@leopoldmuseum.org

Veronika Werkner

Tel. +43.1.525 70-1541

veronika.werkner@leopoldmuseum.org

ALLGEMEINER KONTAKT | GENERAL CONTACT

Leopold Museum-Privatstiftung

MuseumsQuartier Wien

Museumsplatz 1 | 1070 Wien

Tel. +43.1.525 70-0

office@leopoldmuseum.org

www.leopoldmuseum.org

Die Pressebilder sind in Zusammenhang mit der Berichterstattung zur Ausstellung honorarfrei zu verwenden. Es ist die jeweils komplette Bildlegende und der jeweilige Copyrightvermerk vollständig anzuführen. Die Nutzung ist frei von Nutzungsgebühren, solange sie einen durch den Informationszweck gerechtfertigten Umfang nicht übersteigt.

Press images may be used free of charge in the context of exhibition reports. The picture captions and corresponding copyright notices must be cited in full every time. No fees are payable for using the photographs as long as their use does not exceed a volume justified for information purposes.

Pressebilder finden Sie im Pressebereich auf unserer Website: www.leopoldmuseum.org/presse

Press images can be found in the "Press Corner" section of our website: www.leopoldmuseum.org/press

Partner des | of the Leopold Museum


WIENER STÄDTISCHE
VERSICHERUNGSVEREIN

BUNDESKANZLERAMT | ÖSTERREICH
KUNST UND KULTUR


siwacht

kunst
historisches khm
museum


OMV


KUNSTRANS


01 CLUB