



22.06. – 04.11.2018

# GUSTAV KLIMT

## JAHRHUNDERTKÜNSTLER

PRESSEBILDER | PRESS IMAGES



**GUSTAV KLIMT** 1862–1918

**KLARA KLIMT, UM 1880**

KLARA KLIMT, C. 1880

Öl auf Leinwand | Oil on canvas

30,3 × 21,3 cm

**ARGE Sammlung Gustav Klimt/Dauerleihgabe im Leopold Museum, Wien**

ARGE Collection Gustav Klimt/Permanent loan, Leopold Museum, Vienna

Foto | Photo: **Leopold Museum, Wien** | Vienna/**Manfred Thumberger**



**GUSTAV KLIMT** 1862–1918

**FRAUENBILDNIS, UM 1893**

PORTRAIT OF A WOMAN, C. 1893

Öl auf Leinwand | Oil on canvas

155 × 75 cm

**Belvedere, Wien, 2013, Dauerleihgabe aus Privatbesitz**

Belvedere, Vienna, 2013, Permanent loan from private collection

Foto | Photo: **Belvedere, Wien** | Vienna/**Johannes Stoll**



**GUSTAV KLIMT** 1862–1918

**SITZENDES JUNGES MÄDCHEN, UM 1894**

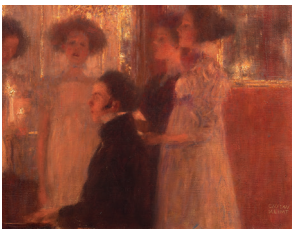
SEATED YOUNG GIRL, C. 1894

Öl auf Holz | Oil on wood

14,1 × 9,6 cm

**Leopold Museum, Wien** | Vienna

Foto | Photo: **Leopold Museum, Wien** | Vienna/**Manfred Thumberger**



**GUSTAV KLIMT** 1862–1918

**SCHUBERT AM KLAVIER (ENTWURF), 1896**

SCHUBERT AT THE PIANO (STUDY)

Öl auf Leinwand | Oil on canvas

30 × 39 cm

**Privatsammlung/Dauerleihgabe im Leopold Museum, Wien**

Private collection/Permanent loan, Leopold Museum, Vienna

Foto | Photo: **Leopold Museum, Wien** | Vienna/**Manfred Thumberger**



**GUSTAV KLIMT** 1862–1918

**MÄDCHEN IM GRÜNEN, 1896–1899**

GIRL IN THE FOLIAGE

Öl auf Leinwand | Oil on canvas

32,4 × 24 cm

**Klimt-Foundation, Wien** | Vienna

Foto | Photo: **Klimt-Foundation, Wien** | Vienna



**GUSTAV KLIMT** 1862–1918  
**OBSTGARTEN AM ABEND, 1898**  
ORCHARD IN THE EVENING  
Öl auf Leinwand | Oil on canvas  
69 × 55,6 cm  
Privatsammlung/Dauerleihgabe im Leopold Museum, Wien  
Private collection/Permanent loan, Leopold Museum, Vienna  
Foto | Photo: Leopold Museum, Wien | Vienna/Manfred Thumberger



**GUSTAV KLIMT** 1862–1918  
**AM ATTERSEE, 1900**  
ON LAKE ATTERSEE  
Öl auf Leinwand | Oil on canvas  
80,2 × 80,2 cm  
Leopold Museum, Wien | Vienna  
Foto | Photo: Leopold Museum, Wien | Vienna/Manfred Thumberger



**GUSTAV KLIMT** 1862–1918  
**TANNENWALD I, 1901**  
PINE FOREST I  
Öl auf Leinwand | Oil on canvas  
90,5 × 90 cm  
Kunsthaus Zug, Stiftung Sammlung Kamm  
Foto | Photo: Kunsthaus Zug, Stiftung Sammlung Kamm/Alfred Frommenwiler



**GUSTAV KLIMT** 1862–1918  
**DIE GROSSE PAPPEL II (AUFSTIEGENDES GEWITTER), 1902/03**  
THE LARGE POPLAR II (GATHERING STORM)  
Öl auf Leinwand | Oil on canvas  
100,8 × 100,8 cm  
Leopold Museum, Wien | Vienna  
Foto | Photo: Leopold Museum, Wien | Vienna/Manfred Thumberger



**GUSTAV KLIMT** 1862–1918  
**FREUNDINNEN I (DIE SCHWESTERN), 1907**  
FRIENDS I (SISTERS)  
Öl auf Leinwand | Oil on canvas  
125 × 42 cm  
Klimt-Foundation, Wien | Vienna  
Foto | Photo: Klimt-Foundation, Wien | Vienna



**GUSTAV KLIMT** 1862–1918  
**TOD UND LEBEN, 1910/11, UMGEARBEITET 1915/16**  
DEATH AND LIFE, REWORKED IN 1915/16  
Öl auf Leinwand | Oil on canvas  
180,8 × 200,6 cm  
Leopold Museum, Wien | Vienna  
Foto | Photo: Leopold Museum, Wien | Vienna/Manfred Thumberger



**GUSTAV KLIMT** 1862–1918  
**LITZLBERGKELLER, 1915/16**  
Öl auf Leinwand | Oil on canvas  
110 × 110 cm  
Privatsammlung | Private collection  
Foto | Photo: Bildarchiv | picture archives Manfred Thumberger



**GUSTAV KLIMT** 1862–1918  
**SCHÖNBRUNNER LANDSCHAFT, 1916**  
SCHÖNBRUNN LANDSCAPE  
Öl auf Leinwand | Oil on canvas  
110 × 110 cm  
Privatbesitz | Private collection  
Foto | Photo: Leopold Museum, Wien | Vienna/Manfred Thumberger



**GUSTAV KLIMT** 1862–1918  
**DIE BRAUT, 1917/18 (UNVOLLendet)**  
THE BRIDE, 1917/18 (UNFINISHED)  
Öl, schwarze Kreide auf Leinwand | Oil, black chalk on canvas  
165 × 191 cm  
Klimt-Foundation, Wien | Vienna  
Foto | Photo: Klimt-Foundation, Wien | Vienna



**GUSTAV KLIMT** 1862–1918  
**BRUSTBILD EINER JUNGEN DAME MIT HUT UND CAPE IM PROFIL NACH LINKS, 1897/98**  
BUST PORTRAIT OF A YOUNG LADY WITH HAT AND CAPE IN PROFILE FROM THE LEFT  
Kohle, schwarze Kreide auf Packpapier | Charcoal, black chalk on brown paper  
42,3 × 22,6 cm  
Leopold Museum, Wien | Vienna  
Foto | Photo: Leopold Museum, Wien | Vienna/Manfred Thumberger



**GUSTAV KLIMT** 1862–1918  
**TÄNZERIN IM FLAMENCO-KOSTÜM,  
STUDIE ZU „JUDITH II (SALOME)“, UM 1908**  
DANCER IN A FLAMENCO COSTUME,  
STUDY FOR “JUDITH II (SALOME)”, C. 1908

**Bleistift, roter Farbstift, schwarze Kreide, Gouache, Deckweiß auf Japanpapier**  
Pencil, red crayon, black chalk, gouache, opaque white on Japanese paper  
**55 × 34,9 cm**

**Leopold Museum, Wien** | Vienna

**Foto** | Photo: **Leopold Museum, Wien** | Vienna/**Manfred Thumberger**



**GUSTAV KLIMT** 1862–1918  
**SITZENDE DAME MIT ORNAMENTIERTEM UMHANG IM PROFIL NACH LINKS, UM 1910**  
SEATED LADY WITH ORNAMENTED SHAWL IN PROFILE FROM THE LEFT, C. 1910

**Bleistift, weiße Kreide, roter Farbstift auf Japanpapier**  
Pencil, red crayon, heightened with white chalk on Japanese paper  
**55,8 × 37,1 cm**

**Leopold Museum, Wien** | Vienna

**Foto** | Photo: **Leopold Museum, Wien** | Vienna/**Manfred Thumberger**

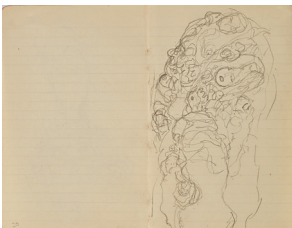


**GUSTAV KLIMT** 1862–1918  
**WEIBLICHER HALBAKT NACH RECHTS IN KNIEND-KAUERNDER STELLUNG.  
STUDIE ZU „LEDA“, 1913/14**  
FEMALE SEMI-NUDE FROM THE RIGHT IN KNEELING-COWERING POSITION.  
STUDY FOR “LEDA”

**Bleistift auf Japanpapier** | Pencil on Japanese paper  
**37 × 56 cm**

**Leopold Museum, Wien** | Vienna

**Foto** | Photo: **Leopold Museum, Wien** | Vienna/**Manfred Thumberger**

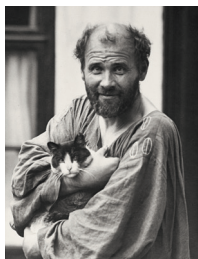


**GUSTAV KLIMT** 1862–1918  
**SKIZZE FÜR DIE LINKE FIGURENGRUPPE IM GEMÄLDE DIE BRAUT (SEITE 22 IM  
LETZTEN SKIZZENBUCH DES KÜNSTLERS, 22.06.1917–02.01.1918), 1917**  
SKETCH FOR THE LEFT GROUP OF FIGURES IN THE PAINTING “THE BRIDE” (PAGE 22  
IN THE ARTIST’S LAST SKETCHBOOK)

**Bleistift auf kariertem Papier** | **Pencil on squared paper**

**Klimt-Foundation, Wien** | Vienna

**Foto** | Photo: **Leopold Museum, Wien** | Vienna/**Manfred Thumberger**



**MORIZ NÄHR** 1859–1945  
**GUSTAV KLIMT MIT KATZE, 1911**  
GUSTAV KLIMT WITH CAT

**Fotografie** | Photography

**27,9 × 21,8 cm**

**Klimt-Foundation, Wien** | Vienna

**Foto** | Photo: **Klimt-Foundation, Wien** | Vienna



**AUSSTELLUNGSANSICHT GUSTAV KLIMT**

EXHIBITION VIEW GUSTAV KLIMT

Leopold Museum, Wien | Vienna

Foto | Photo: Lisa Rastl

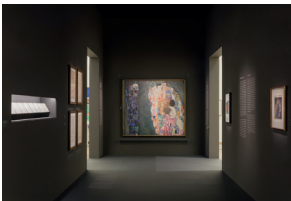


**AUSSTELLUNGSANSICHT GUSTAV KLIMT**

EXHIBITION VIEW GUSTAV KLIMT

Leopold Museum, Wien | Vienna

Foto | Photo: Lisa Rastl



**AUSSTELLUNGSANSICHT GUSTAV KLIMT**

EXHIBITION VIEW GUSTAV KLIMT

Leopold Museum, Wien | Vienna

Foto | Photo: Lisa Rastl



**AUSSTELLUNGSANSICHT GUSTAV KLIMT**

EXHIBITION VIEW GUSTAV KLIMT

Leopold Museum, Wien | Vienna

Foto | Photo: Lisa Rastl

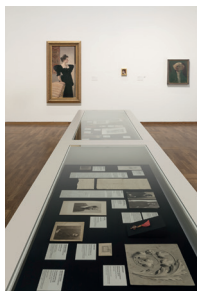


**AUSSTELLUNGSANSICHT GUSTAV KLIMT**

EXHIBITION VIEW GUSTAV KLIMT

Leopold Museum, Wien | Vienna

Foto | Photo: Lisa Rastl



**AUSSTELLUNGSANSICHT GUSTAV KLIMT**

EXHIBITION VIEW GUSTAV KLIMT

Leopold Museum, Wien | Vienna

Foto | Photo: Lisa Rastl

## LEOPOLD MUSEUM

---

### DIREKTORIUM | DIRECTORS

**Museologischer Direktor** | Artistic Director **Hans-Peter Wipplinger**

**Kaufmännische Direktorin** | Managing Director **Gabriele Langer**

### VORSTAND | BOARD

**Helmut Moser, Elisabeth Leopold, Agnes Husslein-Arco, Carl Aigner, Werner Muhm**

## KONTAKT | CONTACT

---

### PRESSE | PUBLIC RELATIONS

**Klaus Pokorny**

Tel. +43.1.525 70-1507

klaus.pokorny@leopoldmuseum.org

**Veronika Werkner**

Tel. +43.1.525 70-1541

veronika.werkner@leopoldmuseum.org

Fax +43.1.525 70-1500

presse@leopoldmuseum.org

### ALLGEMEINER KONTAKT | GENERAL CONTACT

**Leopold Museum-Privatstiftung**

MuseumsQuartier Wien

Museumsplatz 1 | 1070 Wien

Tel. +43.1.525 70-0

office@leopoldmuseum.org

www.leopoldmuseum.org

Die Pressebilder sind in Zusammenhang mit der Berichterstattung zur Ausstellung honorarfrei zu verwenden. Es ist die jeweils komplette Bildlegende und der jeweilige Copyrightvermerk vollständig anzuführen. Die Nutzung ist frei von Nutzungsgebühren, solange sie einen durch den Informationszweck gerechtfertigten Umfang nicht übersteigt.

Press images may be used free of charge in the context of exhibition reports. The picture captions and corresponding copyright notices must be cited in full every time. No fees are payable for using the photographs as long as their use does not exceed a volume justified for information purposes.

Pressebilder finden Sie im Pressebereich auf unserer Website: [www.leopoldmuseum.org/presse](http://www.leopoldmuseum.org/presse)

Press images can be found in the "Press Corner" section of our website: [www.leopoldmuseum.org/press](http://www.leopoldmuseum.org/press)

Wissenschaftlicher Kooperationspartner | Scientific Research Partner:

Gustav Klimt | Wien 1900-Privatstiftung | Private Foundation: Mag. Sandra Tretter, MAS, Mag. Peter Weinhäupl

---

Förderer | Benefactor

BUNDESKANZLERAMT | ÖSTERREICH  
KUNST UND KULTUR

Partner des | of the Leopold Museum

  
WIENER STÄDTISCHE  
VERSICHERUNGSVEREIN

  
siwacht

---

Kooperationspartner | Cooperation partner

GUSTAV  
KLIMT  
WIEN 1900  
FOUNDA  
TION

Medienpartner | Media partner

  
Ö1 CLUB