



**LEOPOLD
MUSEUM**

DE | EN

03.03.–11.06.2018

SCHIELE

BRUS

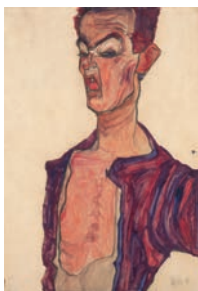
PALME

ABSTURZTRÄUME

PRESSEBILDER | PRESSIMAGES

Egon Schiele | Selbstbildnis als Akt. Studie zur „Sema-Mappe“ (Detail) | 1912 | Leopold Museum, Wien | Foto: Leopold Museum, Wien

EGON
SCHIELE
1912.



EGON SCHIELE 1890–1918

SELBSTDARSTELLUNG, GRIMASSIEREND, 1910

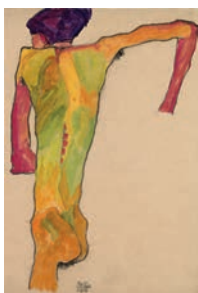
SELF-PORTRAIT, GRIMACING

Schwarze Kreide, Gouache auf Papier | Black chalk, gouache on paper

45,3 × 30,7 cm

Leopold Museum, Wien | Vienna

Foto | Photo: Leopold Museum, Wien | Vienna/Manfred Thumberger



EGON SCHIELE 1890–1918

SICH AUFSTÜTZENDER RÜCKENAKT, 1910

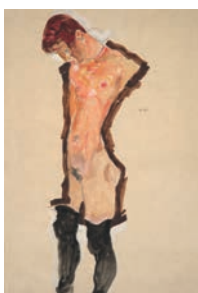
MALE NUDE, PROPPING HIMSELF UP

Bleistift, schwarze Kreide, Gouache auf Packpapier | Pencil, black chalk, gouache on brown paper

45 × 30,7 cm

Leopold Museum, Wien | Vienna

Foto | Photo: Leopold Museum, Wien | Vienna/Manfred Thumberger



EGON SCHIELE 1890–1918

STEHENDER MÄDCHENAKT MIT SCHWARZEN STRÜMPFEN, 1910–1911

STANDING NUDE GIRL WITH BLACK STOCKINGS

Wasserfarben, Bleistift, Deckweiß | watercolor, pencil and opaque white

56 × 37,2 cm

Neue Galerie Graz am Universalmuseum Joanneum Graz

Foto | Photo: N. Lackner/UMJ



EGON SCHIELE 1890–1918

SELBSTDARSTELLUNG MIT UMHANG, 1911

SELF-PORTRAIT WITH GOWN

Bleistift auf Papier | Pencil on paper

54,2 × 35,9 cm

Leopold Museum, Wien | Vienna

Foto | Photo: Leopold Museum, Wien | Vienna/Manfred Thumberger



EGON SCHIELE 1890–1918

MÄDCHEN MIT HOCHGESCHOBENEM ROCK, 1911

GIRL WITH RAISED SKIRT

Bleistift auf Papier | Pencil on paper

57 × 37,7 cm

Leopold Museum, Wien | Vienna

Foto | Photo: Leopold Museum, Wien | Vienna/Manfred Thumberger



EGON SCHIELE 1890–1918

SELBSTBILDNIS ALS AKT. STUDIE ZUR „SEMA-MAPPE”, 1912
NUDE SELF-PORTRAIT. STUDY FOR THE “SEMA” PORTFOLIO

Tusche, Pinsel auf Papier | India ink, brush on paper

46 × 29,1 cm

Leopold Museum, Wien | Vienna

Foto | Photo: Leopold Museum, Wien | Vienna/Manfred Thumberger



EGON SCHIELE 1890–1918

MÄNNLICHES BILDNIS, 1914
MALE PORTRAIT

Radierung | Etching

12,2 × 10,5 cm

Neue Galerie Graz am Universalmuseum Joanneum Graz

Foto | Photo: N. Lackner/UMJ



ANTON JOSEF TRČKA 1893–1940

EGON SCHIELE MIT GESPITZTEM MUND, 1914
EGON SCHIELE WITH PURSED LIPS

Fotografie auf Papier | Photography on paper

26,3 × 20,7 cm

Leopold Privatsammlung | Leopold, Private Collection

Foto | Photo: Leopold Museum, Wien | Vienna/Manfred Thumberger

GÜNTER BRUS



GÜNTER BRUS geb. 1938

SELBSTBEMALUNG, 1964
SELF-PAINTING

Schwarz-Weiß-Vintagefotografie | Black-and-white vintage photograph

23,4 × 17,8 cm

SAMMLUNG PH. KONZETT, WIEN | Vienna

Foto | Photo: Ludwig Hofenreich



GÜNTER BRUS geb. 1938

HOMMAGE À SCHIELE, 1965
HOMMAGE À SCHIELE

Bleistift und Collage auf Papier | pencil and collage on paper

50 × 36 cm

mumok – Museum moderner Kunst Stiftung Ludwig Wien, erworben | acquired 1976

Foto | Photo: mumok – Museum moderner Kunst Stiftung Ludwig Wien



GÜNTER BRUS geb. 1938
AKTIONSZEICHNUNG, 1966
ACTION SKETCH

Tusche auf Papier | india ink on paper
29,6 × 20,8 cm

Privatsammlung | Private Collection

Foto | Photo: N. Lackner/UMJ



GÜNTER BRUS geb. 1938
AKTIONSZEICHNUNG, 1966
ACTION SKETCH

Tusche auf Papier | india ink on paper
29,6 × 20,8 cm

Privatsammlung | Private Collection

Foto | Photo: Leopold Museum, Wien | Vienna/Manfred Thumberger



GÜNTER BRUS geb. 1938
GÜNTER BRUS BETRACHTET SEIN EGON-SCHIELE-DENKMAL, 1972
GÜNTER BRUS LOOKS AT HIS EGON SCHIELE MONUMENT

Zeichnung | drawing

29,6 × 21 cm

Sammlung Klewan | Collection Klewan

Foto | Photo: Ernst Hoffstätter



GÜNTER BRUS geb. 1938
DER TOD UND DAS MÄDCHEN, 1976
DEATH AND THE MAIDEN

Buntstift auf Papier | crayon on paper

42 × 29 cm

Privatsammlung | Private Collection

Foto | Photo: Leopold Museum, Wien | Vienna/Manfred Thumberger



GÜNTER BRUS geb. 1938
DER SCHWÄRMER, 1980
THE MOTH

Bleistift auf Papier | pencil on paper

29,5 × 21 cm

Privatsammlung | Private Collection

Foto | Photo: Leopold Museum, Wien | Vienna/Manfred Thumberger



GÜNTER BRUS geb. 1938
PROMETHEUS, 1982
PROMETHEUS

Bleistift auf Papier | pencil on paper
29,5 × 21 cm

Privatsammlung | Private Collection

Foto | Photo: Leopold Museum, Wien | Vienna/Manfred Thumberger

THOMAS PALME



THOMAS PALME geb. 1967
TAT TVAM ASI_0005, 2005

Schwarz-weiß Print | Black and white print
30 × 20 cm

Courtesy Thomas Palme

Foto | Photo: Thomas Palme



THOMAS PALME geb. 1967
HINWEG, 2013
AWAY

Grafit auf Papier | Graphite on paper
65 × 50 cm

Courtesy Thomas Palme

Foto | Photo: Leopold Museum, Wien | Vienna/Manfred Thumberger



THOMAS PALME geb. 1967
MISTIRIOUS MESSAGES OF SUFFERING AND JOY, 2014

Grafit auf Papier | Graphite on paper
65 × 50 cm

Neue Galerie Graz am Universalmuseum Joanneum Graz

Foto | Photo: N. Lackner/UMJ



THOMAS PALME geb. 1967
NO TEXT, 2014

Grafit auf Papier | Graphite on paper
65 × 50 cm

Neue Galerie Graz am Universalmuseum Joanneum Graz

Foto | Photo: N. Lackner/UMJ



THOMAS PALME geb. 1967
ARBEIT AM MYTHOS, 2016
 WORKING ON THE MYTH

Grafit auf Papier | Graphite on paper
 65 x 50 cm
 Martinetz, Köln
 Foto | Photo: Leopold Museum, Wien | Vienna/Manfred Thumberger



THOMAS PALME geb. 1967
BLIND, ALT, TAUB UND VOLL MIT DROGEN, 2016
 BLIND, OLD, DEAF AND FULL OF DRUGS

Grafit auf Papier | Graphite on paper
 65 x 50 cm
 Martinetz, Köln
 Foto | Photo: Leopold Museum, Wien | Vienna/Manfred Thumberger



THOMAS PALME geb. 1967
L'CHAIM, BOCHER, 2017

Grafit auf Papier | Graphite on paper
 65 x 50 cm
 Courtesy Thomas Palme
 Foto | Photo: Hermann Seidl



THOMAS PALME geb. 1967
LIEBE BESUCHER DES LEOPOLD MUSEUMS, 2017
 DEAR VISITORS OF THE LEOPOLD MUSEUM

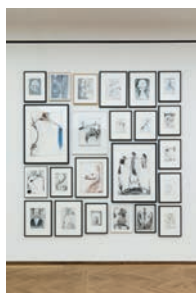
Grafit auf Papier | Graphite on paper
 65 x 50 cm
 Courtesy Thomas Palme
 Foto | Photo: Hermann Seidl



THOMAS PALME geb. 1967
VERGELT'S GOTT, 2017
 THANK YOU

Grafit auf Papier | Graphite on paper
 65 x 50 cm
 Courtesy Thomas Palme
 Foto | Photo: Leopold Museum, Wien | Vienna/Manfred Thumberger

AUSSTELLUNGSANSICHTEN



AUSSTELLUNGSANSICHT „SCHIELE-BRUS-PALME“, 2018 EXHIBITION INSIGHT “SCHIELE-BRUS-PALME”

Leopold Museum, Wien | Vienna

Foto | Photo: Lisa Rastl

KONTAKT | CONTACT

PRESSEINFO | PRESSINFO

Mag. Klaus Pokorny

Presse | Press & Public Relations

Tel. +43.1.525 70-1507

Fax +43.1.525 70-1500

presse@leopoldmuseum.org

Mag. Anna Suette

Presse | Press & Public Relations Assistenz

Tel. +43.1.525 70-1541

Fax +43.1.525 70-1500

presse@leopoldmuseum.org

Veronika Werkner, BA

Presse & Public Relations

Tel. +43.1.525 70-1507

Fax +43.1.525 70-1500

presse@leopoldmuseum.org

ALLGEMEINE INFO | GENERAL INFORMATION

office@leopoldmuseum.org

Tel. +43.1.525 70-0

www.leopoldmuseum.org

Leopold Museum-Privatstiftung

MuseumsQuartier Wien | Vienna

Museumsplatz 1

1070 Wien | Vienna

ÖFFNUNGSZEITEN | OPENING TIMES

Täglich außer Dienstag: 10–18 Uhr | Daily except Tuesday: 10 am to 6 pm

Donnerstag: 10–21 Uhr | Thursdays: 10 am to 9 pm

Dienstag: geschlossen | Closed on Tuesdays

Die Pressebilder sind in Zusammenhang mit der Berichterstattung zur Ausstellung honorarfrei zu verwenden. Es ist die jeweils komplette Bildlegende und der jeweilige Copyrightvermerk vollständig anzuführen. Die Nutzung ist frei von Nutzungsgebühren, solange sie einen durch den Informationszweck gerechtfertigten Umfang nicht übersteigt.

Press images may be used free of charge in the context of exhibition reports. The picture captions and corresponding copyright notices must be cited in full every time. No fees are payable for using the photographs as long as their use does not exceed a volume justified for information purposes.

Pressebilder finden Sie im Pressebereich auf unserer Website: www.leopoldmuseum.org/presse

Press images can be found in the „Press Corner“ section of our website: www.leopoldmuseum.org/press

Partner des Leopold Museum

