



**LEOPOLD  
MUSEUM**



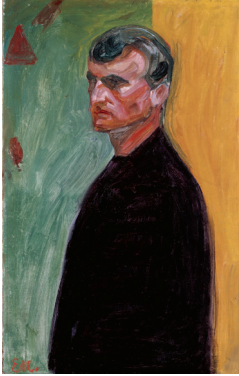
**WOW!**

The Heidi Horten Collection

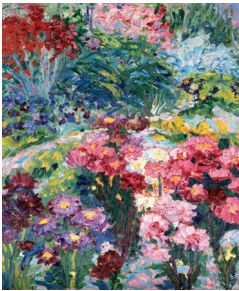
**16.02.–29.07.2018**

**PRESSEBILDERLISTE**

**PRESS IMAGELIST**



**1**  
**EDVARD MUNCH**  
**SELBSTPORTRÄT VOR ZWEIFARBIGEM HINTERGRUND, 1904**  
**SELF-PORTRAIT AGAINST TWO-COLOURED BACKGROUND, 1904**  
Öl auf Leinwand | oil on canvas  
**69,7 × 44 cm**  
Courtesy Heidi Horten Collection



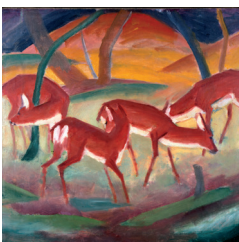
**2**  
**EMIL NOLDE**  
**ANNA WIEDS GARTEN, 1907**  
**ANNA WIED'S GARDEN, 1907**  
Öl auf Leinwand | oil on canvas  
**60,3 × 50,1 cm**  
Courtesy Heidi Horten Collection  
© Nolde Stiftung Seebüll



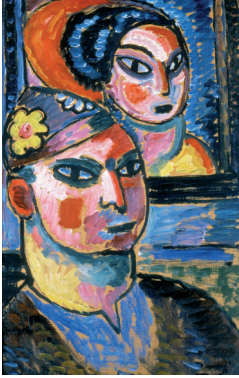
**3**  
**LYONEL FEININGER**  
**DIE HOCHZEITSREISE, 1908**  
**HONEYMOON, 1908**  
Öl auf Leinwand | oil on canvas  
**51 × 44,5 cm**  
Courtesy Heidi Horten Collection  
© Bildrecht, Wien, 2018



**4**  
**MAX PECHSTEIN**  
**GELBE MASKE II, 1910**  
**YELLOW MASK II, 1910**  
Öl auf Leinwand | oil on canvas  
**52,2 × 52,2 cm**  
Courtesy Heidi Horten Collection  
© Pechstein Hamburg/Tökendorf/ Bildrecht, Wien, 2018



**5**  
**FRANZ MARC**  
**ROTE REHE I, 1910**  
**RED DEER I, 1910**  
Öl auf Leinwand | oil on canvas  
**88,3 × 87,6 cm**  
Courtesy Heidi Horten Collection



**6**  
**ALEXEJ VON JAWLENSKY**  
**ER UND SIE, 1912**  
**HE AND SHE, 1912**  
Öl auf Karton | oil on cardboard  
66,4 × 42 cm  
Courtesy Heidi Horten Collection



**7**  
**ERNST LUDWIG KIRCHNER**  
**ROTE AKTE, 1912**  
**RED NUDES, 1912**  
Öl auf Leinwand | oil on canvas  
120 × 90 cm  
Courtesy Heidi Horten Collection



**8**  
**EGON SCHIELE**  
**DAMENBILDNIS (WALLY NEUZIL), 1912**  
**PORTRAIT OF A LADY (WALLY NEUZIL), 1912**  
Gouache und Bleistift auf Papier | gouache and pencil on paper  
24,8 × 24,8 cm  
Courtesy Heidi Horten Collection



**9**  
**AUGUST MACKE**  
**ZWEI FRAUEN VOR DEM HUTLADEN, 1913**  
**TWO WOMEN IN FRONT OF A HAT SHOP, 1913**  
Öl auf Leinwand | oil on canvas  
56,2 × 42 cm  
Courtesy Heidi Horten Collection



**10**  
**MARC CHAGALL**  
**LES AMOUREUX, 1916**  
Öl auf Karton | oil on cardboard  
70,7 × 50 cm  
Courtesy Heidi Horten Collection  
© Bildrecht, Wien, 2018



**11**  
**GUSTAV KLIMT**  
**KIRCHE IN UNTERACH AM ATTERSEE, 1916**  
**CHURCH IN UNTERACH AM ATTERSEE, 1916**  
Öl auf Leinwand | oil on canvas  
110 × 110 cm  
Courtesy Heidi Horten Collection



**12**  
**PAUL KLEE**  
**GESCHWISTER, 1930**  
**SIBLINGS, 1930**  
Öl auf Leinwand | oil on canvas  
70,7 × 45,2 cm  
Courtesy Heidi Horten Collection



**13**  
**JOAN MIRÓ**  
**TROIS FEMMES, 1935**  
Öl, Emailfarbe und Sand auf Leinwand | oil, enamel paint, and sand on canvas  
104,5 × 75 cm  
Courtesy Heidi Horten Collection  
© Successió Miró/ Bildrecht, Wien, 2018



**14**  
**FERNAND LÉGER**  
**NATURE MORTE, FOND BLEU (À L'ÉTOILE), 1937**  
Öl auf grundierter Leinwand | oil on primed canvas  
89 × 130 cm  
Courtesy Heidi Horten Collection



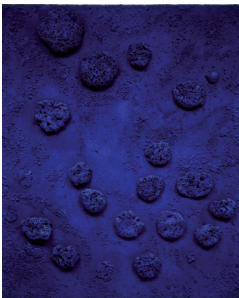
**15**  
**PABLO PICASSO**  
**PLANTE DE TOMATE, 1944**  
Öl auf Leinwand | oil on canvas  
73 × 91,5 cm  
Courtesy Heidi Horten Collection  
© Succession Picasso/ Bildrecht, Wien, 2018



**16**  
**JEAN DUBUFFET**  
**MINERVA, 1945**  
Öl auf Leinwand | oil on canvas  
92 × 65 cm  
Courtesy Heidi Horten Collection  
© Bildrecht, Wien, 2018



**17**  
**LUCIAN FREUD**  
**GIRL IN A WHITE DRESS, 1947**  
Bunt- und Bleistift auf grauem Papier | Colored pencil and graphite on gray paper  
57 × 48 cm  
Courtesy Heidi Horten Collection  
© Lucian Freud Archive



**18**  
**YVES KLEIN**  
**RE 1 (RELIEF ÉPONGE BLEU 1), 1958**  
IKB-Pigment, synthetisches Harz und Naturschwämme auf Leinwand | IKB pigment, synthetic resin, and natural sponges on canvas  
200 × 165 cm  
Courtesy Heidi Horten Collection  
© The Estate of Yves Klein c/o Bildrecht, Wien, 2018



**19**  
**LUCIO FONTANA**  
**CONCETTO SPAZIALE ATTESE, 1959**  
Wasserlösliche Farbe auf Leinwand | water-soluble color on canvas  
80 × 60 cm  
Courtesy Heidi Horten Collection  
© Bildrecht, Wien, 2018



**20**  
**MARK ROTHKO**  
**COMPOSITION, 1959**  
Öl auf Papier auf Karton auf Hartfaserplatte | oil on paper mounted on cardboard  
72,3 × 54,9 cm  
Courtesy Heidi Horten Collection  
© Kate Rothko Prizel & Christopher Rothko / Bildrecht, Wien, 2018



**21**  
**CY TWOMBLY**  
**RAPE OF THE SABINES, 1961**

**Öl, Farbkreide und Bleistift auf Leinwand** | oil, colored chalk, and pen on canvas  
**130 × 161 cm**  
Courtesy Heidi Horten Collection  
© Cy Twombly Foundation



**22**  
**FRANCIS BACON**  
**STUDY FOR PORTRAIT OF HENRIETTA MORAES, 1964**

**Öl auf Leinwand** | oil on canvas  
**198,1 × 147,3 cm**  
Courtesy Heidi Horten Collection  
© The Estate of Francis Bacon, All rights reserved / Bildrecht, Wien, 2018



**23**  
**NIKI DE SAINT PHALLE**  
**NANA POMMES DE TERRE, 1964**

**Stoff, Schnur und Stahl** | fabric, string and steel  
**92 × 49 × 48 cm**  
Courtesy Heidi Horten Collection  
© Bildrecht, Wien, 2017



**24**  
**ANDY WARHOL**  
**SMILING GOLD JACKIE, 1964**

**Siebdruck auf Leinwand** | silkscreen on canvas  
**Ø 45,7 cm**  
Courtesy Heidi Horten Collection  
© The Andy Warhol Foundation for the Visual Arts, Inc. / Licensed by Bildrecht, Wien, 2018



**25**  
**GEORG BASELITZ**  
**DER HIRTE, 1965**  
**THE SHEPHERD, 1965**

**Öl auf Leinwand** | oil on canvas  
**163 × 131 cm**  
Courtesy Heidi Horten Collection  
© Georg Baselitz, 2018



**26**  
**GERHARD RICHTER**  
**MÄDCHENKOPF (VERWISCHT), 1965**  
**GIRL'S HEAD (BLURRED), 1965**

Öl auf Leinwand | oil on canvas  
75 × 100 cm

Courtesy Heidi Horten Collection  
© Gerhard Richter



**27**  
**ROY LICHTENSTEIN**  
**FOREST SCENE, 1980**

Öl und Acrylfarbe auf Leinwand | oil and acrylic on canvas  
325,1 × 243,8 cm

Courtesy Heidi Horten Collection  
© Roy Lichtenstein Foundation



**28**  
**JEAN-MICHEL BASQUIAT**  
**RED SAVOY 1983**

Acryl und Öl auf Leinwand | acrylic on canvas  
167,5 × 153,3 cm

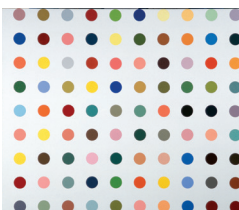
Courtesy Heidi Horten Collection  
© The Estate of Jean-Michel Basquiat / Bildrecht, Wien, 2018



**29**  
**KEITH HARING**  
**UNTITLED, 1985**

Acryl auf Leinwand | acrylic on canvas  
121,9 × 121,9 cm

Courtesy Heidi Horten Collection  
© Keith Haring Foundation



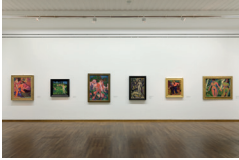
**30**  
**DAMIEN HIRST**  
**AMMONIUM BIBORATE, 1993**

Glanzlack auf Leinwand | gloss varnish on canvas  
173 × 204 cm

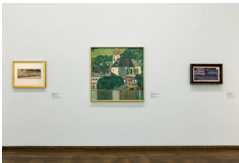
Courtesy Heidi Horten Collection  
© Damien Hirst



**31**  
**AUSSTELLUNGSANSICHT WOW!**  
**EXHIBITION VIEW WOW!**  
Leopold Museum, Wien / Vienna  
Foto / Photo: Lisa Rastl



**32**  
**AUSSTELLUNGSANSICHT WOW!**  
**EXHIBITION VIEW WOW!**  
Leopold Museum, Wien / Vienna  
Foto / Photo: Lisa Rastl



**33**  
**AUSSTELLUNGSANSICHT WOW!**  
**EXHIBITION VIEW WOW!**  
Leopold Museum, Wien / Vienna  
Foto / Photo: Lisa Rastl



**34**  
**AUSSTELLUNGSANSICHT WOW!**  
**EXHIBITION VIEW WOW!**  
Leopold Museum, Wien / Vienna  
Foto / Photo: Lisa Rastl



**35**  
**AUSSTELLUNGSANSICHT WOW!**  
**EXHIBITION VIEW WOW!**  
Leopold Museum, Wien / Vienna  
Foto / Photo: Lisa Rastl



**35**  
**AUSSTELLUNGSANSICHT WOW!**  
**EXHIBITION VIEW WOW!**  
Leopold Museum, Wien / Vienna  
Foto / Photo: Lisa Rastl



## KONTAKT | CONTACT

### PRESSEINFO | PRESSINFO

#### PR Heidi Horten Collection

Pia Sääf

Tel. +43 (0) 664 8454084

[pia.saaf@hortencollection.com](mailto:pia.saaf@hortencollection.com)

#### PR Leopold Museum

Mag. Anna Suette

Presse & Public Relations

Tel. +43.1.525 70-1541

Fax +43.1.525 70-1500

[presse@leopoldmuseum.org](mailto:presse@leopoldmuseum.org)

#### Veronika Werkner, BA

Presse & Public Relations

Tel. +43 1 525 70 1507

[veronika.werkner@leopoldmuseum.org](mailto:veronika.werkner@leopoldmuseum.org)

### ALLGEMEINE INFO | GENERAL INFO

#### Leopold Museum-Privatstiftung

MuseumsQuartier Wien | Vienna

Museumsplatz 1 | 1070 Wien | Vienna

Tel. +43.1.525 70-0

[office@leopoldmuseum.org](mailto:office@leopoldmuseum.org)

[www.leopoldmuseum.org](http://www.leopoldmuseum.org)

### ÖFFNUNGSZEITEN | OPENING TIMES

Täglich außer Dienstag: 10–18 Uhr | Daily except Tuesday: 10 am to 6 pm

Donnerstag: bis 21 Uhr | Thursdays: 10 am to 9 am

Dienstag: geschlossen | Closed on Tuesdays

---

Partner des Leopold Museum



BUNDESKANZLERAMT ÖSTERREICH  
KUNST UND KULTUR

Wir danken

