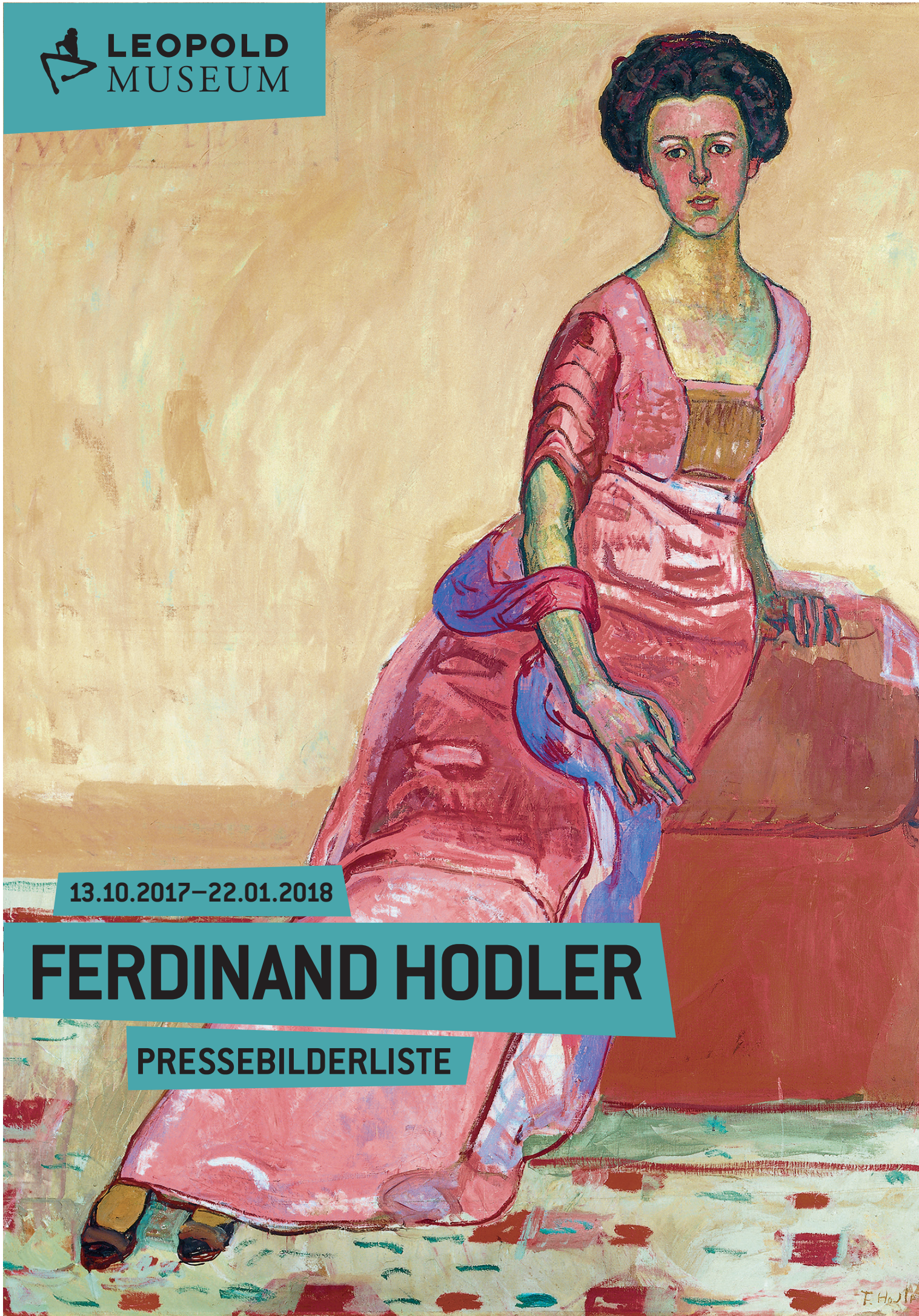


13.10.2017–22.01.2018

FERDINAND HODLER

PRESSEBILDERLISTE





1
FERDINAND HODLER 1853–1918
DIE GESESENDE, um 1880
THE CONVALESCENT, c. 1880

Öl auf Leinwand | Oil on canvas
54 × 45 cm

Kunstmuseum Winterthur, Stiftung Oskar Reinhart
Foto | Photo: SIK-ISEA, Zürich | Zurich/Philipp Hitz



2
FERDINAND HODLER 1853–1918
DIE LAWINE, 1887
THE AVALANCHE

Öl auf Leinwand | Oil on canvas
129,5 × 99,5 cm

Kunstmuseum Solothurn, Depositem der Schweizerischen Eidgenossenschaft, Bundesamt für Kultur, Bern, 1903
Kunstmuseum Solothurn, deposit of the Swiss Federation, Federal Office of Culture, Bern, 1903
Foto | Photo: Kunstmuseum Solothurn



3
FERDINAND HODLER 1853–1918
DIE STRASSE NACH EVORDES, um 1890
THE ROAD TO EVORDES, c. 1890

Öl auf Leinwand | Oil on canvas
63 × 45 cm

Kunstmuseum Winterthur, Stiftung Oskar Reinhart
Foto | Photo: SIK-ISEA, Zürich | Zurich/Philipp Hitz



4
FERDINAND HODLER 1853–1918
DIE GOLDFENE AUE, um 1890
THE GOLDEN MEADOW, c. 1890

Öl auf Leinwand | Oil on canvas
70,5 × 51 cm

Kunstmuseum Winterthur, Stiftung Oskar Reinhart
Foto | Photo: SIK-ISEA, Zürich | Zurich/Philipp Hitz



5
FERDINAND HODLER 1853–1918
SELBSTBILDNIS (VON PARIS), 1891
SELF-PORTRAIT (FROM PARIS)

Öl auf Holz | Oil on wood
29 × 23 cm

Musée d'art et d'histoire, Genf, Depositem der Gottfried Keller-Stiftung, Bern
Musée d'art et d'histoire, Geneva, deposit at the Gottfried Keller Foundation, Bern
Foto | Photo: Bettina Jacot-Descombes



6
FERDINAND HODLER 1853–1918
WILHELM TELL, 1896/97
WILLIAM TELL

Öl auf Leinwand | Oil on canvas
256 × 196 cm

Kunstmuseum Solothurn, Vermächtnis Margrit Kottmann-Müller in Erinnerung an ihren Ehemann Dr. Walther Kottmann, 1958 | Kunstmuseum Solothurn, bequeathed by Margrit Kottmann-Müller in memory of her husband Dr. Walther Kottmann, 1958
Foto | Photo: Kunstmuseum Solothurn



7

FERDINAND HODLER 1853–1918

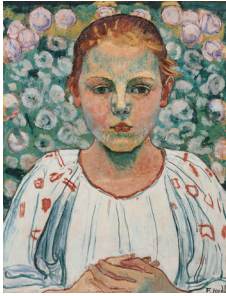
DIE WAHRHEIT, 1903
TRUTH

Öl auf Leinwand | Oil on canvas
208 × 294,5 cm

Kunsthau Zürich, Dauerleihgabe der Stadt Zürich, 1930

Kunsthau Zürich, permanent loan from the City of Zurich

Foto | Photo: Kunsthau Zürich



8

FERDINAND HODLER 1853–1918

BILDNIS KÄTHE VON BACH (IM GARTEN), 1904
PORTRAIT OF KÄTHE VON BACH (IN THE GARDEN)

Öl auf Leinwand | Oil on canvas
43 × 33 cm

Privatbesitz (Schweiz) | Private collection (Switzerland)

Foto | Photo: SIK-ISEA, Zürich | Zurich



9

FERDINAND HODLER 1853–1918

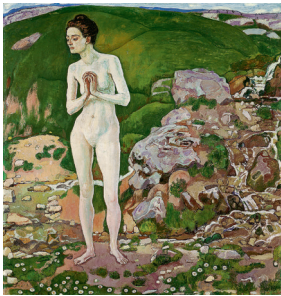
WALDBACH BEI LEISSIGEN, 1904
FOREST BROOK AT LEISSIGEN

Öl auf Leinwand | Oil on canvas
88,5 × 101,5 cm

Kunsthau Zürich, Legat Richard Schwarzenbach, 1920

Kunsthau Zürich, legacy Richard Schwarzenbach, 1920

Foto | Photo: Kunsthau Zürich



10

FERDINAND HODLER 1853–1918

WEIB AM BACH, um 1905
WOMAN IN THE STREAM, c. 1905

Öl auf Leinwand | Oil on canvas
122 × 116 cm

Kunsthau Zürich, Legat Dr. Friedrich Hegar, 1927

Kunsthau Zürich, Legacy Dr. Friedrich Hegar, 1927

Foto | Photo: Kunsthau Zürich



11

FERDINAND HODLER 1853–1918

DIE EMPFINDUNG III, um 1905
SENSATION III, c. 1905

Öl auf Leinwand | Oil on canvas
117,5 × 170 cm

Eigentum des Kantons Bern | Property of the Canton of Bern

Foto | Photo: Eigentum des Kantons Bern | Property of the Canton of Bern/Wilhelm Balmer



12

FERDINAND HODLER 1853–1918

GENFERSEE MIT JURA (LANDSCHAFTLICHER FORMENRHYTHMUS), um 1908
LAKE GENEVA WITH JURA (LANDSCAPE WITH RHYTHMIC SHAPES), c. 1908

Öl auf Leinwand | Oil on canvas
49 × 64,8 cm

Aargauer Kunsthau Aarau / Legat Kurt Lindt

Aargauer Kunsthau Aarau / legacy Kurt Lindt

Foto | Photo: Aargauer Kunsthau, Aarau/Jörg Müller, Aarau



13
FERDINAND HODLER 1853–1918
BILDNIS VALENTINE GODÉ-DAREL, um 1909
PORTRAIT OF VALENTINE GODÉ-DAREL, c. 1909
Öl auf Leinwand | Oil on canvas
33,5 × 24 cm
Privatsammlung Tessin | Private collection, Ticino
Foto | Photo: SIK-ISEA, Zürich | Zurich



14
FERDINAND HODLER 1853–1918
THUNERSEE MIT SYMMETRISCHER SPIEGELUNG, 1909
LAKE THUN WITH SYMMETRICAL REFLECTION
Öl auf Leinwand | Oil on canvas
67,5 × 92 cm
Musée d'art et d'histoire, Genf
Musée d'art et d'histoire, Geneva
Foto | Photo: Bettina Jacot-Descombes



15
FERDINAND HODLER 1853–1918
BILDNIS GIULIA LEONARDI (ITALIENERIN), um 1910
PORTRAIT OF GIULIA LEONARDI (ITALIAN WOMAN), c. 1910
Öl auf Leinwand | Oil on canvas
39,5 × 30 cm
Kunstmuseum Basel, Vermächtnis Max Geldner, Basel, 1958
Kunstmuseum Basel, bequest Max Geldner, Basel, 1958
Foto | Photo: Kunstmuseum Basel/Martin P. Bühler



16
FERDINAND HODLER 1853–1918
DER MÄHER, um 1910
THE REAPER, c. 1910
Öl auf Leinwand | Oil on canvas
86 × 114,5 cm
Sammlung Christoph Blocher | Christoph Blocher Collection
Foto | Photo: SIK-ISEA, Zürich | Zurich



17
FERDINAND HODLER 1853–1918
DAS JUNGFRAUMASSIV VON MÜRREN AUS, 1911
JUNGFRAU MASSIF FROM MÜRREN
Öl auf Leinwand | Oil on canvas
70,5 × 76,5 cm
Privatbesitz Schweiz | Private collection Switzerland
Foto | Photo: Lucian Hunziker

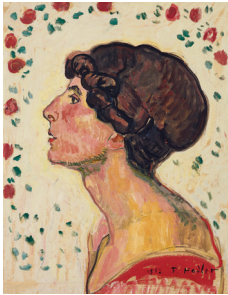


18
FERDINAND HODLER 1853–1918
BILDNIS GERTRUD MÜLLER, 1911
PORTRAIT OF GERTRUD MÜLLER
Öl auf Leinwand | Oil on canvas
175 × 132 cm
Kunstmuseum Solothurn, Dübi-Müller-Stiftung, 1980
Foto | Photo: Kunstmuseum Solothurn



19
FERDINAND HODLER 1853–1918
ENTZÜCKTES WEIB, 1911
WOMAN IN ECSTASY

Öl auf Leinwand | Oil on canvas
170 × 85,5 cm
Privatsammlung Bern (Schweiz) | Private collection Bern (Switzerland)
Foto | Photo: SIK-ISEA, Zürich | Zurich



20
FERDINAND HODLER 1853–1918
BILDNIS VALENTINE GODÉ-DAREL, 1912
PORTRAIT OF VALENTINE GODÉ-DAREL

Öl auf Papier auf Karton | Oil on paper on cardboard
41 × 32,3 cm
Leopold Museum, Wien | Leopold Museum, Vienna
Foto | Photo: Leopold Museum, Wien | Vienna/Manfred Thumberger



21
FERDINAND HODLER 1853–1918
SELBSTBILDNIS, Februar 1912
SELF-PORTRAIT, February 1912

Öl auf Leinwand | Oil on canvas
38,5 × 29,5 cm
Kunstmuseum Basel, Vermächtnis Max Geldner, Basel, 1958
Kunstmuseum Basel, bequest Max Geldner, Basel, 1958
Foto | Photo: Kunstmuseum Basel/Martin P. Bühler



22
FERDINAND HODLER 1853–1918
BLICK IN DIE UNENDLICHKEIT, 1913–1916
A VIEW TO INFINITY

Öl auf Leinwand | Oil on canvas
130,5 × 267,5 cm
Privatsammlung Schweiz | Private collection Switzerland
Foto | Photo: SIK-ISEA, Zürich | Zurich



23
FERDINAND HODLER 1853–1918
BILDNIS DER KRANKEN VALENTINE GODÉ-DAREL, 1914
PORTRAIT OF THE SICK VALENTINE GODÉ-DAREL

Öl, Gouache auf Leinwand | Oil, gouache on canvas
47 × 40 cm
Paris, musée d'Orsay
Foto | Photo: RMN-Grand Palais (Paris, musée d'Orsay)/Jean Schormans



24
FERDINAND HODLER 1853–1918
BILDNIS DER TOTEN VALENTINE GODÉ-DAREL, 26.01.1915
PORTRAIT OF THE DECEASED VALENTINE GODÉ-DAREL, 26th January 1915

Öl auf Leinwand | Oil on canvas
65,5 × 81 cm
Sammlung Rudolf Staechelin | Rudolf Staechelin Collection
Foto | Photo: Sammlung Rudolf Staechelin | Rudolf Staechelin Collection/Martin P. Bühler



25
FERDINAND HODLER 1853–1918
SELBSTBILDNIS, 1917
SELF-PORTRAIT

Öl auf Leinwand | Oil on canvas
83,5 × 60 cm
Privatsammlung Schweiz | Private collection Switzerland
Foto | Photo: Peter Schälchli, Zürich | Zurich



26
FERDINAND HODLER 1853–1918
GENFERSEE MIT MONT-BLANC AM FRÜHEN MORGEN (OKTOBER), 1917
LAKE GENEVA WITH MONT BLANC IN EARLY MORNING (OCTOBER), 1917

Öl auf Leinwand | Oil on canvas
62 × 128 cm
Musée d'art et d'histoire, Genf | Musée d'art et d'histoire, Geneva
Foto | Photo: Bettina Jacot-Descombes



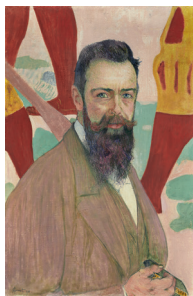
27
FERDINAND HODLER 1853–1918
DIE DENTS DU MIDI VON CAUX AUS, 1917
DENTS DU MIDI FROM CAUX

Öl auf Leinwand | Oil on canvas
60 × 80 cm
Privatsammlung Tessin | Private collection, Ticino
Foto | Photo: Privatsammlung Schweiz | Private collection Switzerland



28
FERDINAND HODLER 1853–1918
GENFERSEE MIT MONT-BLANC BEI SONNENAUFGANG, 1918
LAKE GENEVA WITH MONT BLANC AT DAWN

Öl auf Leinwand | Oil on canvas
57,5 × 85,5 cm
Kunstmuseum Solothurn, Dübi-Müller-Stiftung, 1980
Foto | Photo: SIK-ISEA, Zürich | Zurich/Philipp Hitz



29
CUNO AMIET 1868–1961
BILDNIS FERDINAND HODLER VOR SEINEM MARIGNANO-BILD, 1898
PORTRAIT OF FERDINAND HODLER IN FRONT OF HIS MARIGNANO PAINTING

Öl auf Leinwand | Oil on canvas
70,7 × 47,2 cm
Kunstmuseum Solothurn, Dübi-Müller-Stiftung
Foto | Photo: Kunstmuseum Solothurn
© M. u. D. Thalmann, CH-3360 Herzogenbuchsee



30
EMIL ORLIK 1870–1932
FERDINAND HODLER BEIM ENTWURF DER WANDBILDER FÜR DAS RATHAUS HANNOVER, 1911
FERDINAND HODLER DESIGNING THE MURALS FOR HANOVER TOWN HALL

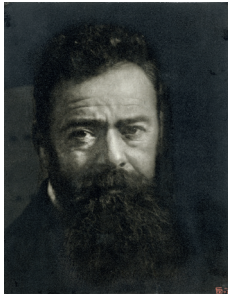
Öl auf Leinwand | Oil on canvas
75 × 85 cm
Privatbesitz | Private collection
Foto | Photo: Privatbesitz | Private collection



31
GUSTAV KLIMT 1862–1918
GARTENLANDSCHAFT MIT BERGKUPPE, 1916
GARDEN LANDSCAPE WITH HILLTOP
Öl auf Leinwand | Oil on canvas
110 × 110 cm
Kunsthhaus Zug, Stiftung Sammlung Kamm
Foto | Photo: Kunsthhaus Zug/Alfred Frommenwiler



32
EGON SCHIELE 1890–1918
VIER BÄUME, 1917
FOUR TREES
Öl auf Leinwand | Oil on canvas
110 × 141 cm
Belvedere, Wien | Belvedere, Vienna
Foto | Photo: Belvedere, Wien | Vienna



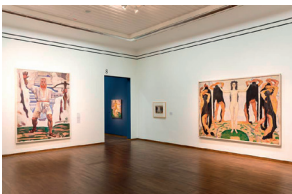
33
FRIEDRICH VICTOR SPITZER 1854–1922
FERDINAND HODLER, 1904 (Abzug von 1907)
FERDINAND HODLER, 1904 (print from 1907)
Schwarzbrauner Gummidruck | Black-brown gum bichromate
21,5 × 16,7 cm
Kupferstich-Kabinett, Staatliche Kunstsammlungen Dresden |
Department of Prints and Drawing, Dresden State Art Collection
Foto | Photo: Kupferstich-Kabinett, Staatliche Kunstsammlungen Dresden/Herbert Boswank |
Department of Prints and Drawing, Dresden State Art Collection/Herbert Boswank



34
GERTRUD DÜBI-MÜLLER 1888–1980
FERDINAND HODLER ALS TAMBOUR VOR DER TÜR SEINES ATELIER.
IM HINTERGRUND LETIZIA RAVIOLA, 1916
FERDINAND HODLER PLAYING THE DRUMS IN FRONT OF HIS OPEN STUDIO DOOR.
IN THE BACKGROUND LETIZIA RAVIOLA
Fotografie | Photograph
10,5 × 7,6 cm
Archiv Jura Brüscheiler, Genf | Archives Jura Brüscheiler, Geneva
Foto | Photo: Archiv Jura Brüscheiler, Genf | Archives Jura Brüscheiler, Geneva
© Fotostiftung Schweiz, Winterthur



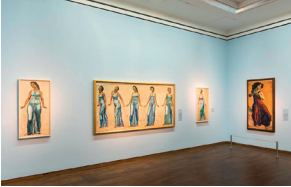
AUSSTELLUNGSANSICHT FERDINAND HODLER, 2017
EXHIBITION VIEW FERDINAND HODLER, 2017
Leopold Museum Wien | Vienna/Foto | Photo: Lisa Rastl



AUSSTELLUNGSANSICHT FERDINAND HODLER, 2017
EXHIBITION VIEW FERDINAND HODLER, 2017
Leopold Museum Wien | Vienna/Foto | Photo: Lisa Rastl



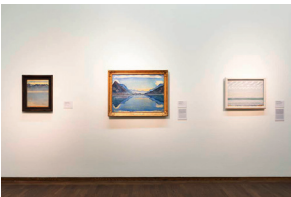
AUSSTELLUNGSANSICHT FERDINAND HODLER, 2017
EXHIBITION VIEW *FERDINAND HODLER, 2017*
Leopold Museum Wien | Vienna/Foto | Photo: Lisa Rastl



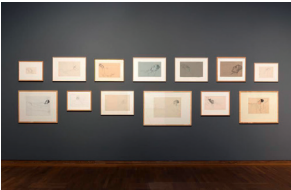
AUSSTELLUNGSANSICHT FERDINAND HODLER, 2017
EXHIBITION VIEW *FERDINAND HODLER, 2017*
Leopold Museum Wien | Vienna/Foto | Photo: Lisa Rastl



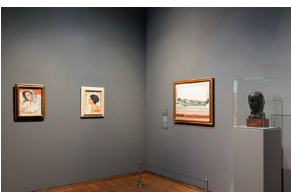
AUSSTELLUNGSANSICHT FERDINAND HODLER, 2017
EXHIBITION VIEW *FERDINAND HODLER, 2017*
Leopold Museum Wien | Vienna/Foto | Photo: Lisa Rastl



AUSSTELLUNGSANSICHT FERDINAND HODLER, 2017
EXHIBITION VIEW *FERDINAND HODLER, 2017*
Leopold Museum Wien | Vienna/Foto | Photo: Lisa Rastl



AUSSTELLUNGSANSICHT FERDINAND HODLER, 2017
EXHIBITION VIEW *FERDINAND HODLER, 2017*
Leopold Museum Wien | Vienna/Foto | Photo: Lisa Rastl



AUSSTELLUNGSANSICHT FERDINAND HODLER, 2017
EXHIBITION VIEW *FERDINAND HODLER, 2017*
Leopold Museum Wien | Vienna/Foto | Photo: Lisa Rastl

KONTAKT | CONTACT

PRESSEINFO | PRESSINFO

Mag. Klaus Pokorny

Presse | Press & Public Relations

Tel. +43.1.525 70-1507

Fax +43.1.525 70-1500

presse@leopoldmuseum.org

Mag. Anna Suetter

Presse | Press & Public Relations Assistenz

Tel. +43.1.525 70-1541

Fax +43.1.525 70-1500

presse@leopoldmuseum.org

ALLGEMEINE INFO | GENERAL INFORMATION

office@leopoldmuseum.org

Tel. +43.1.525 70-0

www.leopoldmuseum.org

Leopold Museum-Privatstiftung

MuseumsQuartier Wien | Vienna

Museumsplatz 1

1070 Wien | Vienna

ÖFFNUNGSZEITEN | OPENING TIMES

Täglich außer Dienstag: 10–18 Uhr | Daily except Tuesday: 10 am to 6 pm

Donnerstag: 10–21 Uhr | Thursdays: 10 am to 9 pm

Dienstag: geschlossen | Closed on Tuesdays

Die Pressebilder sind in Zusammenhang mit der Berichterstattung zur Ausstellung honorarfrei zu verwenden. Es ist die jeweils komplette Bildlegende und der jeweilige Copyrightvermerk vollständig anzuführen. Die Nutzung ist frei von Nutzungsgebühren, solange sie einen durch den Informationszweck gerechtfertigten Umfang nicht übersteigt.

Press images may be used free of charge in the context of exhibition reports. The picture captions and corresponding copyright notices must be cited in full every time. No fees are payable for using the photographs as long as their use does not exceed a volume justified for information purposes.

Pressebilder finden Sie im Pressebereich auf unserer Website: www.leopoldmuseum.org/presse

Press images can be found in the „Press Corner“ section of our website: www.leopoldmuseum.org/press

Partner des Leopold Museum



BUNDESKANZLERAMT ÖSTERREICH
KUNST UND KULTUR

Ausstellung in Kooperation mit



Wir danken

