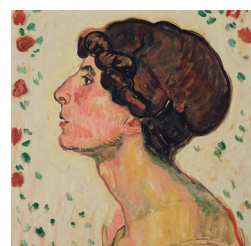
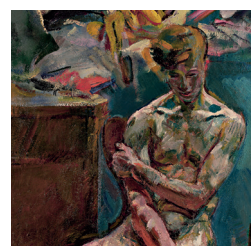
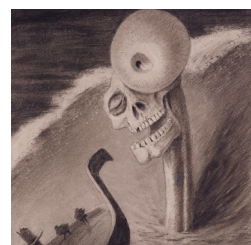
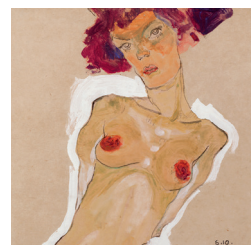


WIEN 1900  
aus der Sammlung Leopold

# JAHRES- PROGRAMM 2017

PRESSEBILDERLISTE





**CARL SPITZWEG** 1808–1885

**Sennerin und Mönch | 1838**  
**Dairymaid and Monk**

Öl auf Leinwand | Oil on canvas

32,3 × 26,4 cm

Museum Georg Schäfer, Schweinfurt



**CARL SPITZWEG** 1808–1885

**Der Bücherwurm | 1850**  
**The Bookworm**

Öl auf Leinwand | Oil on canvas

49,4 × 26,9 cm

Museum Georg Schäfer, Schweinfurt



**CARL SPITZWEG** 1808–1885

**Der abgefangene Liebesbrief | um 1855**  
**The Intercepted Love Letter | c. 1855**

Öl auf Leinwand | Oil on canvas

54,2 × 32,3 cm

Museum Georg Schäfer, Schweinfurt



**ERWIN WURM** \*1954

**Take your most loved philosophers | 2002**

**Ausstellungsansicht | exhibition view *Sculptures with embarrassment,***  
**KIASMA – Museum of Contemporary Art, Helsinki**

Gezeichnete Anleitung, Bücher | Instruction drawing, books

Maße variabel | Dimensions variable

Courtesy Erwin Wurm

Foto | Photo: Studio Erwin Wurm, Kiasma – Museum of Contemporary Art, Helsinki

© Bildrecht, Wien, 2016



**ERWIN WURM** \*1954

**The artist begging for mercy (dedicated to Mauricio) | 2002**

C-Print

180 × 126 cm (Rahmenmaß | frame dimensions)

Courtesy Erwin Wurm

Foto | Photo: Studio Erwin Wurm

© Bildrecht, Wien, 2016



**ERWIN WURM** \*1954

**Landed Gentry (Hermés) | 2008**

C-Print

80 × 69 cm

Privatsammlung | Private Collection

Foto | Photo: Studio Erwin Wurm

© Bildrecht, Wien, 2016



**JOANNIS AVRAMIDIS** 1922–2016

**Großer Kopf | um 1970**

**Large Head | c. 1970**

Bronze

H: 92,5 cm

Atelier | Studio Joannis Avramidis

© Julia Frank-Avramidis

Foto | Photo: Lempertz



**JOANNIS AVRAMIDIS** 1922–2016  
**Sitzende Figur (Bandfigur) | 1970/1982**  
**Seated Figure (Band Figure)**

Aluminium massiv (Kaltarbeit) | Aluminum hammered in cold  
H: 159,5 cm  
Atelier | Studio Joannis Avramidis  
© Julia Frank-Avramidis  
Foto | Photo: Lempertz



**JOANNIS AVRAMIDIS** 1922–2016  
**Fünffigurengruppe | 1965–1968**  
**Group of Five Figures**

Bronze  
H: 200 cm  
Archiv | Archive Joannis Avramidis, Wien  
Foto | Photo Archiv Joannis Avramidis, Wien



**JOANNIS AVRAMIDIS** 1922–2016  
**Joannis Avramidis im Hof der Bildhauerateliers der Akademie der bildenden Künste, Wien | um 1980**  
**Joannis Avramidis in the courtyard of the sculptors's studios of the Academy of Fine Arts, Vienna | c. 1980**  
© Sanjiro Minamikawa



**FERDINAND GEORG WALDMÜLLER** 1793–1865  
**Heimkehrende Mutter mit Kindern | 1863**  
**Mother with Children Returning Home**

Öl auf Holz | Oil on wood  
53 × 41,7 cm  
Leopold Museum, Wien | Leopold Museum, Vienna



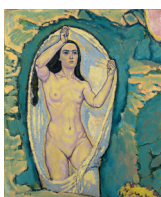
**EGON SCHIELE** 1890–1918  
**Hockender weiblicher Akt | 1910**  
**Squatting Female Nude**

Schwarze Kreide, Gouache, Deckweiß auf Papier | Black chalk, gouache, opaque white on paper  
44,7 × 31 cm  
Leopold Museum, Wien | Leopold Museum, Vienna



**MAX FELDBAUER** 1869–1948  
**Artistin | 1913**  
**Acrobat**

Öl auf Leinwand | Oil on canvas  
45,3 × 30 cm  
Leopold Museum, Wien | Leopold Museum, Vienna



**KOLOMAN MOSER** 1868–1918  
**Venus in der Grotte | um 1914**  
**Venus in the Grotto | c. 1914**

Öl auf Leinwand | Oil on canvas  
75,5 × 62,7 cm  
Leopold Museum, Wien | Leopold Museum, Vienna



**ALFRED KUBIN** 1877–1959

**„Das Grausen“ | um 1902**

**The Horror | c. 1902**

Tusche, Feder (laviert), Spritztechnik auf Katasterpapier  
India ink, pen wash, spray technique on cadastral paper  
32,6 × 31,1 cm

Leopold Museum, Wien | Leopold Museum, Vienna  
© Eberhard Spangenberg/Bildrecht, Wien, 2016



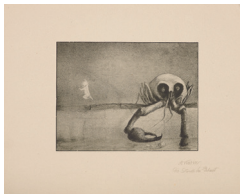
**ALFRED KUBIN** 1877–1959

**„Das Rattenhaus“ | 1902**

**The Rat House**

Tusche, Aquarell, Spritztechnik auf Katasterpapier  
India ink, watercolor, spray technique on cadastral paper  
31,6 × 38,9 cm

Leopold Museum, Wien | Leopold Museum, Vienna  
© Eberhard Spangenberg/Bildrecht, Wien, 2016



**ALFRED KUBIN** 1877–1959

**„Die Stunde der Geburt“ (Blatt 2 von 15 der „Weber“-Mappe) | 1901/1902**

**The Moment of Birth (From the “Weber”-Portfolio, Plate 2/15)**

Druck auf Papier | Print on Paper  
35,6 × 43,5 cm

Leopold Privatsammlung | Leopold, Private Collection  
© Eberhard Spangenberg/Bildrecht, Wien, 2016



**ALFRED KUBIN** 1877–1959

**Trauermarsch | um 1910**

**The Funeral March | c. 1910**

Tusche, Gouache auf Katasterpapier | India ink, gouache on cadastral paper  
31,2 × 39 cm

Leopold Privatsammlung | Leopold, Private Collection  
© Eberhard Spangenberg/Bildrecht, Wien, 2016



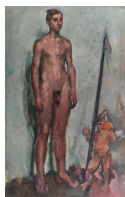
**ALFRED KUBIN** 1877–1959

**Szene zu Strindberg mit zwei Frauen im Vordergrund | 1936**

**Scene from Strindberg with Two Women in the Foreground**

Lithografie auf Papier | Lithograph on paper  
31,7 × 23,7 cm

Leopold Museum, Wien | Leopold Museum, Vienna  
© Eberhard Spangenberg/Bildrecht, Wien, 2016



**ANTON KOLIG** 1886–1950

**Jüngling und Amor | 1911**

**Youth and Cupid**

Öl auf Leinwand | Oil on canvas  
168 × 108,8 cm

Leopold Museum, Wien | Leopold Museum, Vienna  
© Bildrecht, Wien, 2016



**ANTON KOLIG** 1886–1950  
**Stilleben mit Schildkröte | 1913**  
**Still Life with Tortoise**

Öl auf Leinwand | Oil on canvas

92,5 × 73,6 cm

Leopold Museum, Wien | Leopold Museum, Vienna

© Bildrecht, Wien, 2016



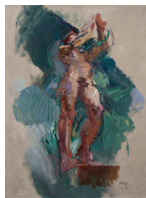
**ANTON KOLIG** 1886–1950  
**Sitzender Jüngling (Am Morgen) | 1919**  
**Seated Youth (In the Morning)**

Öl auf Leinwand | Oil on canvas

152 × 93,1 cm

Leopold Museum, Wien | Leopold Museum, Vienna

© Bildrecht, Wien, 2016



**ANTON KOLIG** 1886–1950  
**Aufschwebender Genius (Skizze zum Deckengemälde der Feuerhalle der Stadt Wien) | 1924**  
**Genius Ascending (Sketch for Ceiling Fresco for City of Vienna Crematorium)**

Öl auf Leinwand | Oil on canvas

96,7 × 72,6 cm

Leopold Museum, Wien | Leopold Museum, Vienna

© Bildrecht, Wien, 2016



**ANTON KOLIG** 1886–1950  
**Selbstbildnis in blauer Jacke | 1926**  
**Self-Portrait in Blue Jacket**

Öl auf Leinwand | Oil on canvas

126,9 × 78,8 cm

Leopold Museum, Wien | Leopold Museum, Vienna

© Bildrecht, Wien, 2016



**FERDINAND HODLER** 1853–1918  
**Fünf Schreitende. Studie zum Gemälde „Eurhythmie“ | 1894**  
**Five Striding Men. Study for the painting “Eurhythmie”**

Bleistift, Gouache auf Papier | Pencil, gouache on paper

30,4 × 42,8 cm

Leopold Museum, Wien | Leopold Museum, Vienna

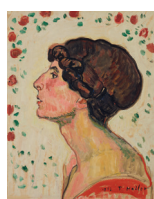


**FERDINAND HODLER** 1853–1918  
**Die Begierde | um 1906**  
**The Desire | c. 1906**

Bleistift, Ölkreide, Gouache auf Papier | Pencil, oil chalk, gouache on paper

23 × 38,7 cm

Leopold Privatsammlung | Leopold, Private Collection



**FERDINAND HODLER** 1853–1918  
**Bildnis Madame Darel | 1912**  
**Portrait of Madame Darel**

Öl auf Papier auf Karton | Oil on paper on cardboard

41 × 32,3 cm

Leopold Privatsammlung | Leopold, Private Collection



**MLADEN BIZUMIC** \*1976

**Ausstellungsansicht Mladen Bizumic. Kodak: Reorganization Plan, Georg Kargl BOX, Wien | 2015**

**Exhibition view Mladen Bizumic. Kodak: Reorganization Plan, Georg Kargl BOX, Vienna**

Courtesy Georg Kargl Fine Arts, Wien | Vienna

Foto | Photo: Matthias Bildstein



**CÄCILIA BROWN** \*1983

**hier möchte ich gerne Pferderennen etablieren (Kopie) | 2016**

**Ausstellungsansicht Cäcilia Brown. Luxusprobleme, Gabriele Senn Galerie, Wien**

**Exhibition view Cäcilia Brown. Luxusprobleme, Gabriele Senn Galerie, Vienna**

Papier, Gips, Baumwollstoff, Stahl, Beton | Paper, plaster, cotton fabric, steel, concrete

147 × 140 × 248 cm

Courtesy Gabriele Senn Galerie, Wien | Vienna

Foto | Photo: Iris Ranzinger



**ANDREAS FOGARASI** \*1977

**Ausstellungsansicht Andreas Fogarasi. Georgetown, Georg Kargl Fine Arts, Wien | 2010**

**Exhibition view Andreas Fogarasi. Georgetown, Georg Kargl Fine Arts, Vienna**

Courtesy Georg Kargl Fine Arts, Wien | Vienna

Foto | Photo: Georg Kargl Fine Arts, Wien | Vienna



**SOFIE THORSEN** \*1971

**Whose Sleeves? | 2016 (Detail)**

**Ausstellungsansicht Abstrakt – Spatial, Kunsthalle Krems, Krems**

**Exhibition view Abstrakt – Spatial, Kunsthalle Krems, Krems**

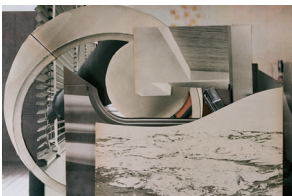
Pigment auf Wandfarbe, Pigment und Kaseinfarbe auf Holz, Inkjetdruck auf Papier, Stahlrohre

Pigment on wall color, pigment and casein color on wood, inkjet print on paper, steel tubes

Maße variabel | Dimensions variable

Courtesy Sofie Thorsen und | and Krobath, Wien | Vienna

Foto | Photo: Oliver Ottenschläger



**ANITA WITEK** \*1980

**Best of ... 006 | 2012**

Analoger C-Print auf Aluminium, gerahmt | Analog C-Print on aluminum, framed

34 × 54 cm

Courtesy Anita Witek und l'etrangere, London

© Anita Witek



**KAY WALKOWIAK** \*1980

**Body of Concrete | 2014**

HD-Video: Farbe, Ton | HD video: color, sound (Videostill)

8´ 27´´

Courtesy Kay Walkowiak und | and Galerie Crone, Berlin/Wien | Vienna

© Kay Walkowiak



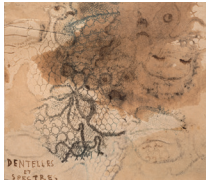
**VICTOR HUGO** 1802–1885

**Blick auf Türme mit einem Stern im Himmel**  
**View of Towers with a Star in the Sky**

Braune Tusche auf Papier | Brown ink on paper  
14,5 × 22,4 cm

Privatsammlung | Private Collection

© Institut für Kunstgeschichte der Universität Wien, René Steyer



**VICTOR HUGO** 1802–1885

**Spitzen und Gespenster | 1855/1856**  
**Laces and Ghosts**

Kohle, braune Tusche auf Papier / Charcoal, brown ink on paper  
Charcoal, brown ink on paper  
5,8 × 6,7 cm

Privatsammlung | Private Collection

© Institut für Kunstgeschichte der Universität Wien, René Steyer



**VICTOR HUGO** 1802–1885

**Marmorierter Klecks | um 1856**  
**Marbled Blot**

Tusche auf Papier | Ink on paper  
8,8 × 5 cm

Privatsammlung | Private Collection

© Institut für Kunstgeschichte der Universität Wien, René Steyer

## KONTAKT | CONTACT

### PRESSEINFO | PRESSINFO

#### **Mag. Klaus Pokorny**

Presse | Press & Public Relations

Tel. +43.1.525 70-1507

Fax +43.1.525 70-1500

presse@leopoldmuseum.org

#### **Mag. Anna Suetter**

Presse | Press & Public Relations Assistenz

Tel. +43.1.525 70-1541

Fax +43.1.525 70-1500

presse@leopoldmuseum.org

### ALLGEMEINE INFO | GENERAL INFORMATION

office@leopoldmuseum.org

Tel. +43.1.525 70-0

www.leopoldmuseum.org

#### **Leopold Museum-Privatstiftung**

MuseumsQuartier Wien | Vienna

Museumsplatz 1

1070 Wien | Vienna

### ÖFFNUNGSZEITEN | OPENING TIMES

Täglich außer Dienstag: 10–18 Uhr | Daily except Tuesday: 10 am to 6 pm

Donnerstag: 10–21 Uhr | Thursdays: 10 am to 9 pm

Dienstag: geschlossen | Closed on Tuesdays

Juni, Juli, August: Täglich geöffnet! | June, July, August: open daily!

Die Pressebilder sind in Zusammenhang mit der Berichterstattung zur Ausstellung honorarfrei zu verwenden. Es ist die jeweils komplette Bildlegende und der jeweilige Copyrightvermerk vollständig anzuführen. Die Nutzung ist frei von Nutzungsgebühren, solange sie einen durch den Informationszweck gerechtfertigten Umfang nicht übersteigt. Press images may be used free of charge in the context of exhibition reports. The picture captions and corresponding copyright notices must be cited in full every time. No fees are payable for using the photographs as long as their use does not exceed a volume justified for information purposes.

Pressebilder finden Sie im Pressebereich auf unserer Website: [www.leopoldmuseum.org/presse](http://www.leopoldmuseum.org/presse)

Press images can be found in the „Press Corner“ section of our website: [www.leopoldmuseum.org/press](http://www.leopoldmuseum.org/press)

Partner des Leopold Museum



Medienpartner



BUNDESKANZLERAMT  ÖSTERREICH  
KUNST UND KULTUR