



**LEOPOLD
MUSEUM**

Wilhelm Lehmbruck | Büste des emporsteigenden Jünglings | Bust of Ascending Youth | 1914 (Detail)
Privatbesitz, Courtesy Galerie Michael Werner, Märkisch Wilmersdorf, Köln und New York
Private collection, Courtesy Michael Werner Gallery, Märkisch Wilmersdorf, Cologne and New York

08.04. – 04.07.2016

WILHELM

LEHMBRUCK

PRESSEBILDER | PRESS IMAGES



WILHELM LEHMBRUCK

1881–1919

Kniende | 1911

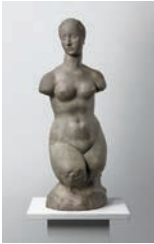
Kneeling Woman | 1911

Bronze, anthrazitfarbig patiniert | Bronze with anthracite-colored patina

174,5 × 67,7 × 140 cm

Nachlass W. Lehmbruck

Estate W. Lehmbruck



WILHELM LEHMBRUCK

1881–1919

Kleiner weiblicher Torso (Hagener Torso) | 1910/11

Small Female Torso (Hagen Torso) | 1910/11

Zementguss | Cast concrete

70,5 × 26,4 × 23,1 cm

Privatsammlung, Courtesy Galerie Schwarzer, Düsseldorf

Private collection, Courtesy Galerie Schwarzer, Düsseldorf



WILHELM LEHMBRUCK

1881–1919

Große Stehende | 1910

Large Standing Figure | 1910

Carrara-Marmor | Carrara marble

195,5 × 54,5 × 53,5 cm

Lehmbruck Museum, Duisburg



WILHELM LEHMBRUCK

1881–1919

Große Sinnende | 1913

Pensive Woman | 1913

Bronze | Bronze

211 × 51 × 43,5 cm

Nachlass W. Lehmbruck

Estate W. Lehmbruck



WILHELM LEHMBRUCK

1881–1919

Emporsteigender Jüngling | 1913/14

Ascending Youth | 1913/14

Bronze, dunkelbraun-anthrazitfarbig patiniert | Bronze with dark brown, anthracite-colored patina

226 × 76 × 56 cm

Lehmbruck Museum, Duisburg



WILHELM LEHMBRUCK

1881–1919

Der Gestürzte | 1915

The Fallen Man | 1915

Bronze, schwarz patiniert | Bronze with black patina

78 × 239 × 83 cm

Nachlass W. Lehmbruck

Estate W. Lehmbruck



WILHELM LEHMBRUCK

1881–1919

Kopf eines Denkers | 1918

Head of a Thinker | 1918

Bronze, anthrazitfarbig patiniert | Bronze with anthracite-colored patina

64,8 × 58,6 × 29,3 cm

Lehmbruck Museum, Duisburg



WILHELM LEHMBRUCK

1881–1919

Mutter und Kind | 1918

Mother and Child | 1918

Bronze dunkelbraun patiniert | Bronze with dark brown patina

52,8 × 38,1 × 21 cm

Lehmbruck Museum, Duisburg



WILHELM LEHMBRUCK

1881–1919

Betende | 1918

Praying Woman | 1918

Bronze, schwarz patiniert | Bronze with black patina

82,6 × 55,3 × 39,5 cm

Nachlass W. Lehmbruck

Estate W. Lehmbruck



WILHELM LEHMBRUCK

1881–1919

Mutter und Kind | 1907

Mother and Child | 1907

Bronze, dunkelbraun-anthrazitfarbig patiniert | Bronze, with dark brown, anthracite-colored patina

83 × 84 × 77 cm

Lehmbruck Museum, Duisburg



AUGUSTE RODIN

1840–1917

Fliegende Figur | um 1890/91

Flying Figure | c. 1890/91

Bronze | Bronze

53 × 85 × 38 cm

Museum der Moderne Salzburg – Dauerleihgabe der Kasser Mochary Foundation

Museum der Moderne Salzburg – On permanent loan from the Kasser Mochary Foundation



GEORGE MINNE

1866–1941

Kniender Knabe | 1897

Kneeling Boy | 1897

Gips | Plaster

74 cm

Leopold Museum, Wien, Inv. 4596



CONSTANTIN MEUNIER

1831–1905

Der Hüttenarbeiter | 1894/1895

Puddler | 1894/1895

Bronze | Bronze

inkl. Sockel 56 × 43 × 36,5 cm

Belvedere, Wien



WILHELM LEHMBRUCK

1881–1919

Martha | 1912

Öl und Tempera auf Leinwand | Oil and tempera on canvas

96 × 61 cm

Lehmbruck Museum, Duisburg



WILHELM LEHMBRUCK

1881–1919

Brustbild Frau L. (Anita Lehmbruck) | 1912

Bust portrait of Mrs. L. (Anita Lehmbruck) | 1912

Öl auf Leinwand | Oil on canvas

100 × 77 cm

Lehmbruck Museum, Duisburg



WILHELM LEHMBRUCK

1881–1919

Bathseba | 1913

Bathsheba | 1913

Öl und Tempera auf Leinwand | Oil and tempera on canvas

70 × 36 cm

Lehmbruck Museum, Duisburg



WILHELM LEHMBRUCK

1881–1919

Zwei Menschen III | 1917

Two People III | 1917

Kaltnadelradierung auf festem Papier | Drypoint, on firm paper

37,6 × 29,6 cm

Lehmbruck Museum, Duisburg



WILHELM LEHMBRUCK

1881–1919

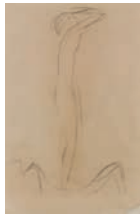
Weiblicher Porträtkopf nach rechts, groß, IX (Fr. B) | 1917/18

Female Portrait Head to the Right, Large, IX (Miss B) | 1917/18

Kaltnadel-Radierung auf festem Papier | Drypoint, on firm paper

48,6 × 34 cm auf festem Papier, 63,4 × 47,5 cm

Lehmbruck Museum, Duisburg



WILHELM LEHMBRUCK

1881–1919

Geburt der Eva | 1918

The Birth of Eve | 1918

Kreide auf Papier | Chalk on paper

45,8 × 30,2 cm

Lehmbruck Museum, Duisburg



HANS VON MARÉES

1837–1887

Stehender weiblicher Akt vor einem Landschaftshintergrund | um 1885

Standing Female Nude Against a Landscape Backdrop | c. 1885

Bleistift auf Papier | Pencil on paper

28 × 13,4 cm

Albertina, Wien



EGON SCHIELE

1890–1918

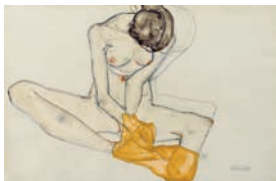
Selbstakt in Grau mit offenem Mund | 1910

Nude Self-Portrait in Gray with Open Mouth | 1910

Schwarze Kreide, Gouache auf Papier | Black chalk, gouache on paper

44,8 × 32,1 cm

Leopold Museum, Wien, Inv. 1460



EGON SCHIELE

1890–1918

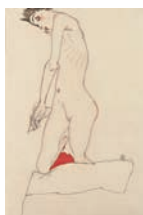
„Mädchen“ (Akt mit gelbem Tuch) | 1913

Girl (Female Nude with Yellow Cloth) | 1913

Bleistift, Gouache auf Papier | Pencil, gouache on paper

31,2 × 47,8 cm

Leopold Museum, Wien, Inv. 2381



EGON SCHIELE

1890–1918

Kniende, auf rotem Polster | 1913

Kneeling Girl on Red Pillow | 1913

Bleistift, Gouache auf Papier | Pencil, gouache on paper

47,4 × 32 cm

Leopold Museum, Wien, Inv. 1438



AMEDEO MODIGLIANI

1884–1920

Porträt der Jeanne Hébuterne | undatiert

Portrait of Jeanne Hébuterne | undated

Bleistift auf Papier | Pencil on paper

41 × 29 cm

Musée d'art et d'histoire du Judaïsme, Paris – Geschenk von M. and Mme. David Smolas

Musée d'art et d'histoire du Judaïsme, Paris – Gift of Mr. and Mme. David Smolas



CONSTANTIN BRANCUSI

1876–1957

Akt | um 1920

Nude | c. 1920

Farbstift auf Papier | Crayon on paper

43 × 26,5 cm

Sammlung Klüser, München

Collection Klüser, Munich

Bildrecht, Wien, 2016



ARISTIDE MAILLOL

1861–1944

Stehender weiblicher Rückenakt | 1926

Standing Female Nude from Behind | 1912

Bleistift, lila Kopierstift, Pinsel, laviert, auf der Rückseite des Rechnungsformulares des Weinhändlers Jules March in Banyuls-sur-Mer | Pencil, purple copying pencil, brush, washed, on the reverse side of an invoice form of the wine merchant Jules March in Banyuls-sur-Mer

27,2 × 21,6 cm

Albertina, Wien



JOSEPH BEUYS

1921–1986

Unbetitelt | 1959

Untitled | 1959

Bleistift auf Kanzleipapier | Pencil on foolscap paper

29,2 × 20,2 cm

Bayerische Staatsgemäldesammlungen – Sammlung Moderne Kunst in der Pinakothek der Moderne München. Leihgabe der Sammlung Klüser, München

Bayerische Staatsgemäldesammlungen – Sammlung Moderne Kunst in der Pinakothek der Moderne München. Loan from the Collection Klüser, Munich

Bildrecht, Wien, 2016



ANONYMER FOTOGRAF

Der 37-jährige Wilhelm Lehbruck | 1918

The 37-year-old Wilhelm Lehbruck | 1918

Silbergelatineabzug | Gelatin silver print

23,9 × 17,8 cm

Lehbruck Museum, Duisburg



ATELIER GEIRINGER & HOROVITZ, WIEN

1890–1981

Die 22-jährige Elisabeth Bergner | 1919

The 22-year-old Elisabeth Bergner | 1919

Silbergelatineabzug | Gelatin silver print

13,9 × 8,8 cm

Lehbruck Museum, Duisburg



Wilhelm Lehmbruck | Der Gestürzte | 1915 | Nachlass W. Lehmbruck

AUSSTELLUNG | EXHIBITION

Wilhelm Lehmbruck. Retrospektive

8. April 2016 bis 4. Juli 2016

April 8, 2016, to July 4, 2016

Leopold Museum, Wien | Vienna

Die Pressebilder sind in Zusammenhang mit der Berichterstattung zur Ausstellung honorarfrei zu verwenden. Es ist die jeweils komplette Bildlegende und der jeweilige Copyrightvermerk vollständig anzuführen. Die Nutzung ist frei von Nutzungsgebühren, solange sie einen durch den Informationszweck gerechtfertigten Umfang nicht übersteigt.

Press images may be used free of charge in the context of exhibition reports. The picture captions and corresponding copyright notices must be cited in full every time. No fees are payable for using the photographs as long as their use does not exceed a volume justified for information purposes.

In Zusammenarbeit mit
In cooperation with



Partner des | of the Leopold Museum



BUNDESKANZLERAMT ÖSTERREICH
KUNST UND KULTUR

KONTAKT | CONTACT

PRESSEINFO | PRESSINFO

Mag. Klaus Pokorny

Presse | Press & Public Relations

Tel. +43.1.525 70-1507

Fax +43.1.525 70-1500

presse@leopoldmuseum.org

Mag. Anna Suetter

Presse | Press & Public Relations Assistenz

Tel. +43.1.525 70-1541

Fax +43.1.525 70-1500

presse@leopoldmuseum.org

ALLGEMEINE INFO | GENERAL INFORMATION

office@leopoldmuseum.org

Tel. +43.1.525 70-0

www.leopoldmuseum.org

Leopold Museum-Privatstiftung

MuseumsQuartier Wien | Vienna

Museumsplatz 1

1070 Wien | Vienna

ÖFFNUNGSZEITEN | OPENING TIMES

Täglich außer Dienstag: 10–18 Uhr

Daily except Tuesday: 10 am to 6 pm

Donnerstag: 10–21 Uhr

Thursdays: 10 am to 9 pm

Dienstag geschlossen | Closed on Tuesdays

Juni, Juli, August: Täglich geöffnet!

June, July, August: open daily!