

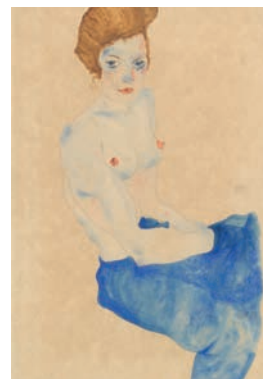
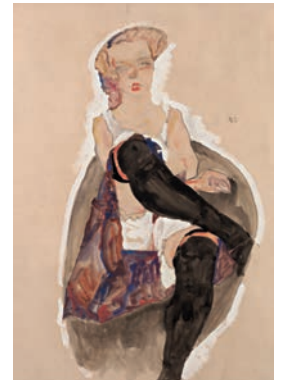
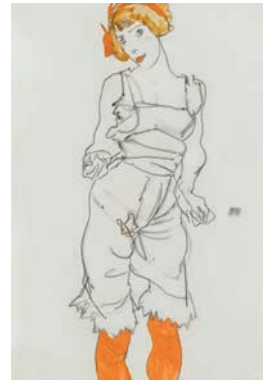
Verlängert bis | extendet to 07.09.2015

WALLY NEUZIL

Ihr Leben mit | Her Life with EGON SCHIELE

Die Pressebilder sind in Zusammenhang mit der Berichterstattung zur Ausstellung honorarfrei zu verwenden. Es ist die jeweils komplette Bildlegende und der jeweilige Copyright-Vermerk vollständig anzuführen. Die Nutzung ist frei von Nutzungsgebühren, solange sie einen durch den Informationszweck gerechtfertigten Umfang nicht übersteigt.

Press photographs may be used free of charge in the context of exhibition reports. The picture captions and corresponding copyright notices must be cited in full every time. No fees are payable for using the photographs as long as their use does not exceed a volume justified for information purposes.



Verlängert bis | extendet to 07.09.2015

WALLY NEUZIL

Ihr Leben mit | Her Life with EGON SCHIELE

Die Pressebilder sind in Zusammenhang mit der Berichterstattung zur Ausstellung honorarfrei zu verwenden. Es ist die jeweils komplette Bildlegende und der jeweilige Copyright-Vermerk vollständig anzuführen. Die Nutzung ist frei von Nutzungsgebühren, solange sie einen durch den Informationszweck gerechtfertigten Umfang nicht übersteigt.

Press photographs may be used free of charge in the context of exhibition reports. The picture captions and corresponding copyright notices must be cited in full every time. No fees are payable for using the photographs as long as their use does not exceed a volume justified for information purposes.



EGON SCHIELE | 1890–1918

Bildnis Wally Neuzil | 1912

Öl auf Holz | 32 × 39,8 cm

Leopold Museum, Wien, Inv. 453 | Foto: Leopold Museum, Wien

Portrait of Wally Neuzil | 1912

Oil on wood | 32 × 39,8 cm

Leopold Museum, Vienna, Inv. 453 | Photo: Leopold Museum, Vienna



EGON SCHIELE | 1890–1918

Tod und Mädchen (Mann und Mädchen) | 1915

Öl auf Leinwand | 150 × 180 cm

Belvedere, Wien | Foto: Belvedere, Wien

Death and Maiden (Man and Girl) | 1915

Oil on canvas | 150 × 180 cm

Belvedere, Vienna | Photo: Belvedere, Vienna



EGON SCHIELE | 1890–1918

Frau in Unterwäsche und Strümpfen (Wally Neuzil) | 1913

Gouache, Bleistift auf Papier | 47,9 × 30,8 cm

Vermittlung Christie's | Foto: Christie's Images Limited (2008)

Woman in Underclothes and Stockings (Wally Neuzil) | 1913

Gouache, pencil on paper | 47,9 × 30,8 cm

Courtesy Christie's | Photo: Christie's Images Limited (2008)

Verlängert bis | extendet to 07.09.2015

WALLY NEUZIL

Ihr Leben mit | Her Life with EGON SCHIELE

Die Pressebilder sind in Zusammenhang mit der Berichterstattung zur Ausstellung honorarfrei zu verwenden. Es ist die jeweils komplette Bildlegende und der jeweilige Copyright-Vermerk vollständig anzuführen. Die Nutzung ist frei von Nutzungsgebühren, solange sie einen durch den Informationszweck gerechtfertigten Umfang nicht übersteigt.

Press photographs may be used free of charge in the context of exhibition reports. The picture captions and corresponding copyright notices must be cited in full every time. No fees are payable for using the photographs as long as their use does not exceed a volume justified for information purposes.



EGON SCHIELE | 1890–1918

Selbstbildnis mit hochgezogener nackter Schulter | 1912

Öl auf Holz | 42,2 × 33,9 cm

Leopold Museum, Wien, Inv. 653 | Foto: Leopold Museum, Wien

Self-Portrait with Raised Bare Shoulder | 1912

Oil on wood | 42,2 × 33,9 cm

Leopold Museum, Vienna, Inv. 653 | Photo: Leopold Museum, Vienna



EGON SCHIELE | 1890–1918

Liebkosung (Kardinal und Nonne) | 1912

Öl auf Leinwand | 70 × 80,5 cm

Leopold Museum, Wien, Inv. 455 | Foto: Leopold Museum, Wien

Caress (Cardinal and Nun) | 1912

Oil on canvas | 70 × 80,5 cm

Leopold Museum, Vienna, Inv. 455 | Photo: Leopold Museum, Vienna



EGON SCHIELE | 1890–1918

Kniende mit grauem Umhang (Wally Neuzil) | 1912

Schwarze Kreide, Aquarell, Gouache auf Papier | 46 × 31,2 cm

Leopold Museum, Wien, Inv. 2350 | Foto: Leopold Museum, Wien

Kneeling Woman with a Gray Cape (Wally Neuzil) | 1912

Black chalk, watercolor, gouache on paper | 46 × 31,2 cm

Leopold Museum, Vienna, Inv. 2350 | Photo: Leopold Museum, Vienna

Verlängert bis | extendet to 07.09.2015

WALLY NEUZIL

Ihr Leben mit | Her Life with EGON SCHIELE

Die Pressebilder sind in Zusammenhang mit der Berichterstattung zur Ausstellung honorarfrei zu verwenden. Es ist die jeweils komplette Bildlegende und der jeweilige Copyright-Vermerk vollständig anzuführen. Die Nutzung ist frei von Nutzungsgebühren, solange sie einen durch den Informationszweck gerechtfertigten Umfang nicht übersteigt.

Press photographs may be used free of charge in the context of exhibition reports. The picture captions and corresponding copyright notices must be cited in full every time. No fees are payable for using the photographs as long as their use does not exceed a volume justified for information purposes.



EGON SCHIELE | 1890–1918

Wally | 1912

Gouache, Bleistift auf Papier | 29,7 × 26 cm

Land Niederösterreich, Landessammlungen Niederösterreich | Foto: Christoph Fuchs

Wally | 1912

Gouache, pencil on paper | 29,7 × 26 cm

Land Niederösterreich, Landessammlungen Niederösterreich | Photo: Christoph Fuchs



ARTHUR ROESSLER (?) | 1877–1955

Wally Neuzil in Gmunden am Traunsee, aus dem Fotoalbum von Arthur Roessler | Juli 1913

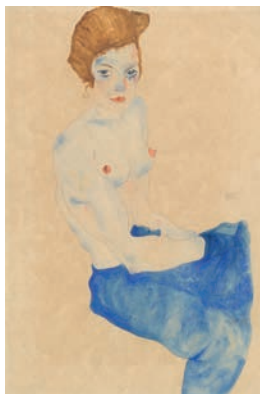
Fotografie | 8 × 5,7 cm

Wien Museum | Foto: Wien Museum

Wally Neuzil in Gmunden on the Traunsee, Photo album of Arthur Roessler (?) | July 1913

Photograph | 8 × 5,7 cm

Wien Museum | Photo: Wien Museum



EGON SCHIELE | 1890–1918

Sitzendes Mädchen, der Oberkörper nackt, hellblauer Rock | 1911

Aquarell, Bleistift auf Papier | 48 × 31,5 cm

Sammlung Gemeentemuseum Den Haag | Foto: Sammlung Gemeentemuseum Den Haag

Sitting young woman, half nude with blue skirt | 1911

Watercolor, pencil on paper | 48 × 31,5 cm

Collection Gemeentemuseum Den Haag | Photo: Collection Gemeentemuseum Den Haag

Verlängert bis | extendet to 07.09.2015

WALLY NEUZIL

Ihr Leben mit | Her Life with
EGON SCHIELE

Die Pressebilder sind in Zusammenhang mit der Berichterstattung zur Ausstellung honorarfrei zu verwenden. Es ist die jeweils komplette Bildlegende und der jeweilige Copyright-Vermerk vollständig anzuführen. Die Nutzung ist frei von Nutzungsgebühren, solange sie einen durch den Informationszweck gerechtfertigten Umfang nicht übersteigt.

Press photographs may be used free of charge in the context of exhibition reports. The picture captions and corresponding copyright notices must be cited in full every time. No fees are payable for using the photographs as long as their use does not exceed a volume justified for information purposes.



ANONYM

Weiblicher Akt, stehend | um 1890

Fotografie | 17,3 × 12,5 cm

IMAGNO/Sammlung Christian Brandstätter

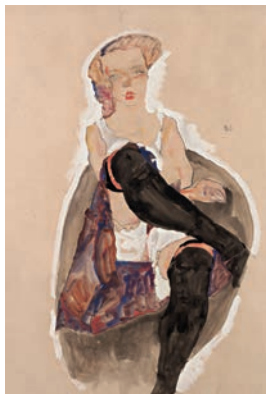
Foto: IMAGNO/Sammlung Christian Brandstätter

Female Nude, Standing | c. 1890

Photograph | 17,3 × 12,5 cm

IMAGNO/Collection of Christian Brandstätter

Photo: IMAGNO/Collection Christian Brandstätter



EGON SCHIELE | 1890–1918

Mädchen mit übereinandergeschlagenen Beinen | 1911

Bleistift, Gouache auf Papier | 53,5 × 36 cm

Leopold Museum, Wien, Inv. 2342 | Foto: Leopold Museum, Wien

Girl with Crossed Legs | 1911

Pencil, gouache on paper | 53,5 × 36 cm

Leopold Museum, Vienna, Inv. 2342 | Photo: Leopold Museum, Vienna



Karte einer »Grabennymph«, einer Prostituierten, die vor allem im Gebiet des Grabens in Wien auf Freier wartete | um 1865

Fotografie | 15 × 9,5 cm

IMAGNO/Sammlung Hubmann | Foto: IMAGNO/Sammlung Hubmann

Card of a »Graben nymph«, one of the prostitutes who, in Vienna, awaited their clients above all on and around the Graben | c. 1865

Photograph | 15 × 9,5 cm

IMAGNO/Hubmann Collection | Photo: IMAGNO/Hubmann Collection

Verlängert bis | extendet to 07.09.2015

WALLY NEUZIL

Ihr Leben mit | Her Life with EGON SCHIELE

Die Pressebilder sind in Zusammenhang mit der Berichterstattung zur Ausstellung honorarfrei zu verwenden. Es ist die jeweils komplette Bildlegende und der jeweilige Copyright-Vermerk vollständig anzuführen. Die Nutzung ist frei von Nutzungsgebühren, solange sie einen durch den Informationszweck gerechtfertigten Umfang nicht übersteigt.

Press photographs may be used free of charge in the context of exhibition reports. The picture captions and corresponding copyright notices must be cited in full every time. No fees are payable for using the photographs as long as their use does not exceed a volume justified for information purposes.



EGON SCHIELE | 1890–1918

Zwei nackte Mädchen mit schwarzen Strümpfen | 1910

Bleistift, Gouache auf Papier | 54,6 × 36 cm

Privatbesitz Wien | Foto: Privatbesitz Wien

Two Naked Girls with Black Stockings | 1910

Pencil, gouache on paper | 54,6 × 36 cm

Private Collection Vienna | Photo: Private Collection Vienna



EGON SCHIELE | 1890–1918

Frau in schwarzen Strümpfen | 1913

Gouache, Aquarell, Bleistift auf Papier | 48,3 × 31,8 cm

Privatsammlung, Courtesy Richard Nagy Ltd., London

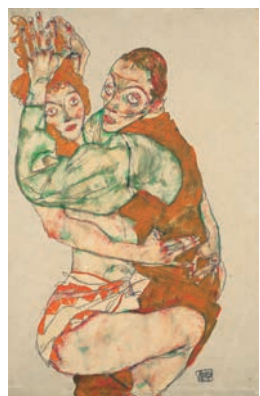
Foto: Privatsammlung, Courtesy Richard Nagy Ltd., London

Woman in black stockings | 1913

Gouache, watercolor, pencil on paper | 48,3 × 31,8 cm

Private Collection, Courtesy Richard Nagy Ltd., London

Photo: Private Collection, Courtesy Richard Nagy Ltd., London



EGON SCHIELE | 1890–1918

Liebesakt | 1915

Bleistift, Gouache auf Papier | 49,6 × 31,7 cm

Leopold Museum, Wien, Inv. 1419 | Foto: Leopold Museum, Wien

Lovemaking | 1915

Pencil, gouache on paper | 49,6 × 31,7 cm

Leopold Museum, Vienna, Inv. 1419 | Photo: Leopold Museum, Vienna

Verlängert bis | extendet to 07.09.2015

WALLY NEUZILIhr Leben mit | Her Life with
EGON SCHIELE

Die Pressebilder sind in Zusammenhang mit der Berichterstattung zur Ausstellung honorarfrei zu verwenden. Es ist die jeweils komplette Bildlegende und der jeweilige Copyright-Vermerk vollständig anzuführen. Die Nutzung ist frei von Nutzungsgebühren, solange sie einen durch den Informationszweck gerechtfertigten Umfang nicht übersteigt.

Press photographs may be used free of charge in the context of exhibition reports. The picture captions and corresponding copyright notices must be cited in full every time. No fees are payable for using the photographs as long as their use does not exceed a volume justified for information purposes.

**ARTHUR ROESSLER (?) | 1877–1955**

Egon Schiele und Wally Neuzil in Gmunden am Traunsee,
aus dem Fotoalbum von Arthur Roessler | Juli 1913

Fotografie | 5,5 × 8,2 cm

Wien Museum | Foto: Wien Museum

*Egon Schiele and Wally Neuzil in Gmunden on the Traunsee,
Photo album of Arthur Roessler | July 1913*

Photograph | 5,5 × 8,2 cm

Wien Museum | Photo: Wien Museum

**ARTHUR ROESSLER (?) | 1877–1955**

Egon Schiele in Gmunden am Traunsee, aus dem Fotoalbum von Arthur Roessler | Juli 1913

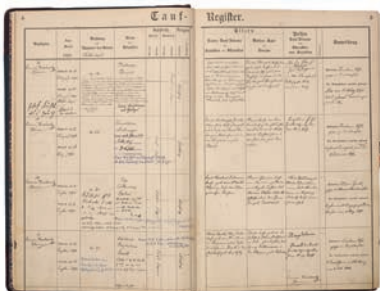
Fotografie | 5,5 × 8,2 cm

Wien Museum | Foto: Wien Museum

Egon Schiele in Gmunden on the Traunsee, Photo album of Arthur Roessler | July 1913

Photograph | 5,5 × 8,2 cm

Wien Museum | Photo: Wien Museum



Taufprotokoll der Pfarre Tattendorf mit dem Eintrag von Wally Neuzil,
19. August 1894, Tomus V | 1894–1932

Ledereinband, schwarze Tinte auf Papier | Geschlossen: 44,5 × 31,5 × 5 cm

Pfarre Tattendorf | Foto: Leopold Museum, Wien

*Baptismal record from Tattendorf parish with the entry for Wally Neuzil,
19 August 1894, Tomus V | 1894–1932*

Leather, ink on paper | Closed: 44,5 × 31,5 × 5 cm

Parish of Tattendorf | Photo: Leopold Museum, Vienna

Verlängert bis | extendet to 07.09.2015

WALLY NEUZIL

Ihr Leben mit | Her Life with

EGON SCHIELE

Die Pressebilder sind in Zusammenhang mit der Berichterstattung zur Ausstellung honorarfrei zu verwenden. Es ist die jeweils komplette Bildlegende und der jeweilige Copyright-Vermerk vollständig anzuführen. Die Nutzung ist frei von Nutzungsgebühren, solange sie einen durch den Informationszweck gerechtfertigten Umfang nicht übersteigt.

Press photographs may be used free of charge in the context of exhibition reports. The picture captions and corresponding copyright notices must be cited in full every time. No fees are payable for using the photographs as long as their use does not exceed a volume justified for information purposes.

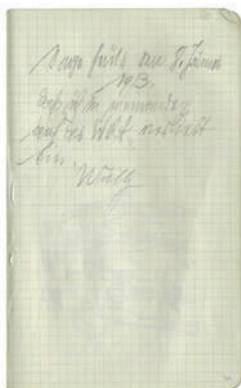


Postkarte von Arthur Roessler aus Wien an Egon Schiele | nach dem 25.06.1911 (inhaltlich)
Postkarte der Wiener Werkstätte Nr. 344

Schwarze Tinte auf Papier | 14 × 9 cm
Albertina, Wien, Egon-Schiele-Archiv | Foto: Albertina, Wien

Arthur Roessler in Vienna to Egon Schiele | after 25.06.1911 (content)
Postcard of the Wiener Werkstätte no. 344

Black ink on paper | 14 × 9 cm
Albertina, Vienna, Egon Schiele Archive | Photo: Albertina, Vienna



Handschriftliche Eintragung von Wally Neuzil im dritten Skizzenbuch von Egon Schiele | 08.01.1913

Bleistift auf Papier | 16,5 × 10 cm
Albertina, Wien, Egon-Schiele-Archiv | Foto: Albertina, Wien

Handwritten entry by Wally Neuzil in Egon Schiele's third sketchbook | 08.01.1913

Pencil on paper | 16,5 × 10 cm
Albertina, Vienna, Egon Schiele Archive | Photo: Albertina, Vienna



Gästebuch des Gasthofes Weiße Rose in Maria Laach in der Wachau mit Einträgen von Egon Schiele und Wally Neuzil | 02.05.1913

Leinen- und Ledereinband, Bleistift auf Papier | 34 × 23,5 × 5 cm
Leopold Privatsammlung | Foto: Leopold Museum, Wien

Guestbook of the inn Weiße Rose in Maria Laach in the Wachau region, with entries by Egon Schiele and Wally Neuzil | 02.05.1913

Cloth and leather, pencil on paper | 34 × 23,5 × 5 cm
Leopold, Private Collection | Photo: Leopold Museum, Vienna

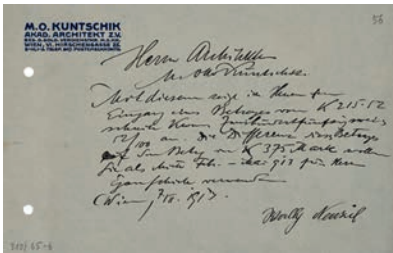
Verlängert bis | extendet to 07.09.2015

WALLY NEUZIL

Ihr Leben mit | Her Life with EGON SCHIELE

Die Pressebilder sind in Zusammenhang mit der Berichterstattung zur Ausstellung honorarfrei zu verwenden. Es ist die jeweils komplette Bildlegende und der jeweilige Copyright-Vermerk vollständig anzuführen. Die Nutzung ist frei von Nutzungsgebühren, solange sie einen durch den Informationszweck gerechtfertigten Umfang nicht übersteigt.

Press photographs may be used free of charge in the context of exhibition reports. The picture captions and corresponding copyright notices must be cited in full every time. No fees are payable for using the photographs as long as their use does not exceed a volume justified for information purposes.



Bestätigung von Wally Neuzil für Schieles Vermieter Moritz Otto Kuntschik | 07.02.1913

Tinte auf Papier | 15 × 23,2 cm

ÖNB/Wien | Foto: ÖNB/Wien

Receipt from Wally Neuzil for Schiele's landlord Moritz Otto Kuntschik | 07.02.1913

Ink on paper | 15 × 23,2 cm

Austrian National Library, Vienna | Photo: ÖNB/Vienna



ANONYM

Wally Neuzil als Krankenschwester | 1917

Fotografie | 8 × 6,3 cm

Leopold Privatsammlung | Foto: Leopold Museum, Wien

Wally Neuzil as a nurse | 1917

Photograph | 8 × 6,3 cm

Leopold, Private Collection | Photo: Leopold Museum, Vienna



»Des Helden Genesung«, Propaganda-Postkarte | um 1915

Fotografie | 13,7 × 8,6 cm

IMAGNO/Bilderflut Jontes | Foto: IMAGNO/Bilderflut Jontes

»Des Helden Genesung« [Hero's Recovery], propaganda postcard | c. 1915

Photograph | 13,7 × 8,6 cm

IMAGNO/Bilderflut Jontes | Photo: IMAGNO/Bilderflut Jontes

Verlängert bis | extendet to 07.09.2015

WALLY NEUZIL

Ihr Leben mit | Her Life with

EGON SCHIELE

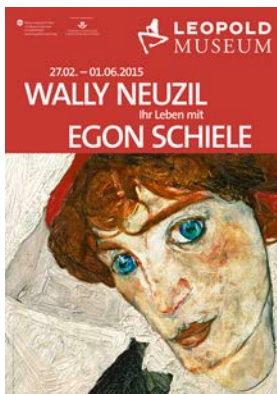
Die Pressebilder sind in Zusammenhang mit der Berichterstattung zur Ausstellung honorarfrei zu verwenden. Es ist die jeweils komplette Bildlegende und der jeweilige Copyright-Vermerk vollständig anzuführen. Die Nutzung ist frei von Nutzungsgebühren, solange sie einen durch den Informationszweck gerechtfertigten Umfang nicht übersteigt.

Press photographs may be used free of charge in the context of exhibition reports. The picture captions and corresponding copyright notices must be cited in full every time. No fees are payable for using the photographs as long as their use does not exceed a volume justified for information purposes.



Ausstellungsplakat Wally Neuzil
Leopold Museum, Wien

Exhibition poster Wally Neuzil
Leopold Museum, Vienna



Ausstellungsplakat Wally Neuzil
Leopold Museum, Wien

Exhibition poster Wally Neuzil
Leopold Museum, Vienna