

LEOPOLDOVO MUZEUM SCHIELE, KLIMT A SECESE



Leopoldovo muzeum, Vídeň



Egon Schiele, autoportrét (výřez), 1912

Egon Schiele, Wally (výřez), 1912

MISTROVSKÁ UMĚLECKÁ DÍLA V SRDCI VÍDNĚ

Sotva by se našlo jiné muzeum, v němž by byla sběratelská vášeň patrná tak dobře jako ve vídeňském Leopoldově muzeu. Lékař a sběratel Rudolf Leopold nashromáždil během několika málo desetiletí více než 5 000 ojedinělých uměleckých děl. Mistrovská díla Gustava Klimta, největší sbírka děl Egon Schieleho na světě a nejvýznamnější díla Oskara Kokoschky nabízejí fascinující pohled do světa rakouského umění 20. století.

NEJVĚTŠÍ SBÍRKA DĚL EGONA SCHIELEHO NA SVĚTĚ

Paleta nejvýznamnějších děl, která jsou k vidění v Leopoldově sbírce, je ohromující – „Kardinál a jeptiška“, „Zapadající slunce“, „Autoportrét s plody močyně“, „Mrtvé město“, „Ležící žena“, „Domy v zatáčce“. To vše jsou prvotřídní díla ze všech důležitých fází umělcovy kariéry.

Vedle velkého množství fascinujících děl Egon Schieleho nabízí Leopoldovo muzeum rovněž zajímavé informace a originální dokumenty týkající se života tohoto umělce, který zemřel jako mladý v roce 1918. Přibližují jeho vývoj od secese k expresionismu.

GUSTAV KLIMT

Leopoldovo muzeum představuje svým návštěvníkům některá z nejvýznamnějších mistrovských děl zakladatele secese Gustava Klimta, např. velkoformátový obraz „Smrt a život“, „Attersee“ nebo „Tichý rybník“. Gustav Klimt byl v roce 1897 spoluzakladatelem vídeňské Secese a jejím prvním předsedou. Má velký podíl na rozvoji mezinárodní secese ve Vídni v roce 1900. Jím vytvořené výrazové prostředky „čisté linie“ a nová forma pojetí udávaly hlavní směr nové generace malířů, k nimž patřili rovněž Oskar Kokoschka a Egon Schiele.



Gustav Klimt, Život a smrt (výřez), 1910/15

VÍDEŇ 1900

Kromě výstavy děl expresionisty Schieleho získalo Leopoldovo muzeum renomé rovněž jako centrum vídeňské Secese. Žádné jiné muzeum nenabízí srovnatelně obsáhlý průřez významnými díly vídeňské secese.

Vybrané kusy z vídeňských uměleckořemeslných dílen na přelomu století jsou spojeny s prezentací maleb, grafik a soch do jedinečného celku. Umělecké předměty navržené Kolem Moserem nebo Josefem Hoffmannem a zhotovené pro Wiener Werkstätte ztělesňují nadčasovou eleganci vídeňského umění kolem roku 1900.

Výstava „Videň 1900“ v Leopoldově muzeu je napínavým sledem chronologicky a tématicky členěných prostor. Tuto epochu zde lze zažít v takové rozmanitosti, jakou nemůže nabídnout žádné jiné muzeum. Další tématická spojnice vede od secesního malířství, grafiky a uměleckých řemesel až k expresionismu. K vidění jsou díla Gustava Klimta, Kola Mose-
ra, Josefa Hoffmanna, Otta Wagnera, Adolfa Loose, Richarda Gerstla, Egon Schieleho, Oskara Kokoschky a řady dalších umělců. Další souvislosti této fascinující dějinné epochy přibližují rovněž vybrané textové pasáže Sigmunda Freuda a řady literátů.

BÍLÁ KOSTKA VE VÍDEŇSKÉM AREÁLU MUSEUMSQUARTIER

V roce 2001 byla veřejnosti představena dech beroucí novostavba – Leopoldovo muzeum. Základním prvkem nového kulturního a volnočasového areálu „MuseumsQuartier“, který se rozkládá na území bývalých dvorních koníren, je obrovská bílá kostka, která ční do výše 24 metrů. Architektonické kanceláři Ortner & Ortner se ve spolupráci s Rudolfem Leopoldem podařilo vytvořit nadčasově elegantní monolit, který je dominantou náměstí Museumsplatz. Velkoryse pojatá okna vytvářejí z budovy světle prozářenou pokladnici klasické kvality. 19 metrů vysoké atrium se skleněnou střechou patří k nejvíce ohromujícím moderním interiérům, jaké lze ve světě muzeí spatřit. Panoramatická okna ve čtvrtém patře nabízejí nádherný výhled na Hofburg a střechy centra Vídně.



Leopoldovo muzeum, Vídeň



Leopoldovo muzeum, interiér

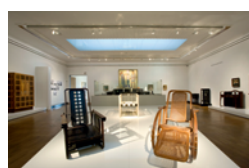
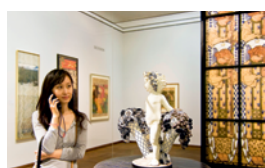
KDE SE SCHÁZÍ VÍDEŇSKÁ SCÉNA

Kavárna Leopold je ve dne oblíbeným místem setkávání a v noci horkým tipem pro noční flamendry. Ve stylovém interiéru si lze vychutnat rakouské speciality – např. jablečný závin a kávu melanž, na své si zde ovšem přijdou i vyložení „mlsou-
ni“. Kompletně prosklená zimní zahrada nabízí jedinečnou atmosféru a střešní terasu kavárny Leopold lze v létě doporučit všem návštěvníkům.

PESTRÉ SLUŽBY PRO NÁVŠTĚVNÍKY

Muzejní obchod nabízí překvapení spojená s Egonem Schielem, Gustavem Klimtem a mnoho dalšího. Každý návštěvník muzea zde najde něco krásného, tvůrčího a typicky rakouského, co si rád vezme s sebou domů. Pod heslem „Akce u Schieleho a Klimta“ jsou různé výstavní prostory pronajímány pro pořádání akcí. Auditorium umožňuje konání přednášek a filmových představení, dolní a horní atrium lze využít pro elegantní večerní akce.

LEO dětský ateliér je prosvětleným ateliérem s přátelskou atmosférou. Každou neděli se zde od 14 do 17 hodin konají napínavé programy pro děti od 5 do 12 let. Prohlídky s průvodcem, koncerty, přednášky a mnoho dalšího dělají z Leopoldova muzea živé místo nabitě komunikací.



MuseumsQuartier
Museumsplatz 1, 1070 Vídeň
U2 MuseumsQuartier
U3 Volkstheater
office@leopoldmuseum.org
www.leopoldmuseum.org

Denně kromě úterý od 10 do 18 hodin.
Čtvrtek od 10 do 21 hodin.
Úterý zavřeno.

Audio průvodci: v němčině, angličtině,
italštině, francouzštině.
Průvodci: všechny jazyky.

Vstupné
EUR 13,00 dospělí
EUR 9,50 senioři (nad 60 let)
zdarma děti (do 7 let)
EUR 8,00 sleva

Skupinové vstupné (min. 10 osob)
EUR 10,00 skupina dospělých
EUR 2,50 školní výprava
EUR 5,00 školní výprava s průvodcem
EUR 6,50 skupina studentů

