




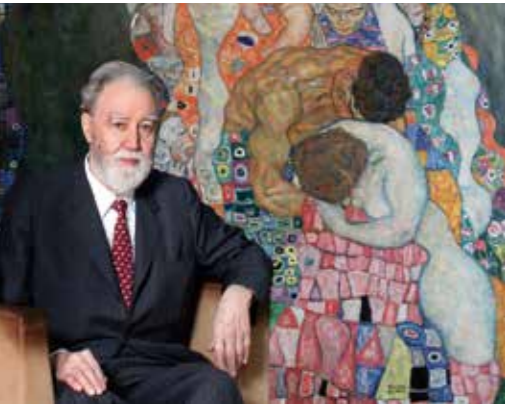
# LEOPOLD MUSEUM

SCHIELE, KLIMT E JUGENDSTIL  
nel  quartiere dei musei di Vienna



## IL LEOPOLD MUSEUM

### Il frutto di una passione



Rudolf Leopold (1925-2010)



Egon Schiele, Autoritratto, 1910

RUDOLF LEOPOLD (1925-2010) HA RACCOLTO LA PIÙ SIGNIFICATIVA COLLEZIONE DI ARTE AUSTRIACA DEL XIX E XX SECOLO. LA STORIA DELLA CREAZIONE DEL MUSEO POTREBBE ESSERE USCITA DALLA PENNA DI UNO SCENEGGIATORE HOLLYWOODIANO.

Già da studente, negli anni Cinquanta, **Rudolf Leopold** aveva iniziato a collezionare arte. Anche il primo dipinto, acquistato nel 1953, era un capolavoro: *gli Eremiti* di **Egon Schiele**, l'unico dipinto nel quale Schiele si è ritratto assieme a **Gustav Klimt**. Per l'acquisto gli servivano 30.000 scellini. La somma allora corrispondeva all'incirca al valore del maggiolino Volkswagen, che la madre gli aveva promesso come ricompensa per la conclusione dei suoi studi. Rudolf Leopold rinunciò all'auto e comprò lo Schiele. Questo acquisto rappresenta il fulminante inizio della sua attività di collezionista. Nei decenni seguenti con molto fiuto e testardaggine giunse a radunare la più importante **raccolta privata di arte austriaca del XIX e XX secolo**, tra cui preziosi oggetti delle arti decorative e mobili originali dello **Jugendstil** e della **Wiener Werkstätte**. Fino a costituire la **più grande raccolta al mondo di opere di Egon Schiele**.

» Il suo entusiasmo cominciò attorno agli anni Cinquanta nel Kunsthistorisches Museum di Vienna, in particolare davanti alle opere di Vermeer, Velázquez e Rembrandt. Qui è nata nel giovane Leopold quella fascinazione, che sarebbe diventata ossessione e passione. «

*Elisabeth Leopold riguardo a suo marito*

IL LEOPOLD MUSEUM, UN CUBO DI CALCARE BIANCO INONDATA DI LUCE, È NATO DA QUELLA CHE UNA VOLTA ERA LA COLLEZIONE DI RUDOLF ED ELISABETH LEOPOLD.

Il Leopold Museum, un semplice cubo con una dimensione di 40x46 metri si innalza 24 metri sopra il terreno e 13 sotto. L'edificio disegnato da Manfred & Laurids Ortner ha una superficie di 12.600 m<sup>2</sup> e si presenta al visitatore con una grande scalinata. Luogo centrale del museo è l'atrio al piano terreno rivestito di pietra calcarea e alto 19 metri, che attraversa gli altri piani e raggruppa le sale espositive attorno ad una spirale. Sotto il grande atrio se ne apre un altro che si estende nei due piani inferiori del museo.

Tutte le superfici esterne sono rivestite di **calcare bianco**. **Cinque piani per le esposizioni** con una superficie complessiva di 5.400 m<sup>2</sup> offrono uno spazio adeguato alla collezione Leopold.

» *Quello che caratterizza il Leopold Museum è il suo ambiente privato. A differenza di altri grandi musei questo edificio riesce a creare un'atmosfera del tutto personale: ci si sente come ospiti in un'enorme villa con i suoi pregiati tesori.* «

*Laurids und Manfred Ortner, architetti del Leopold Museum*



Finestra panoramica al quarto piano



Veduta dell'esposizione



Facciata di calcare bianco



## IL MUSEUMSQUARTIER WIEN

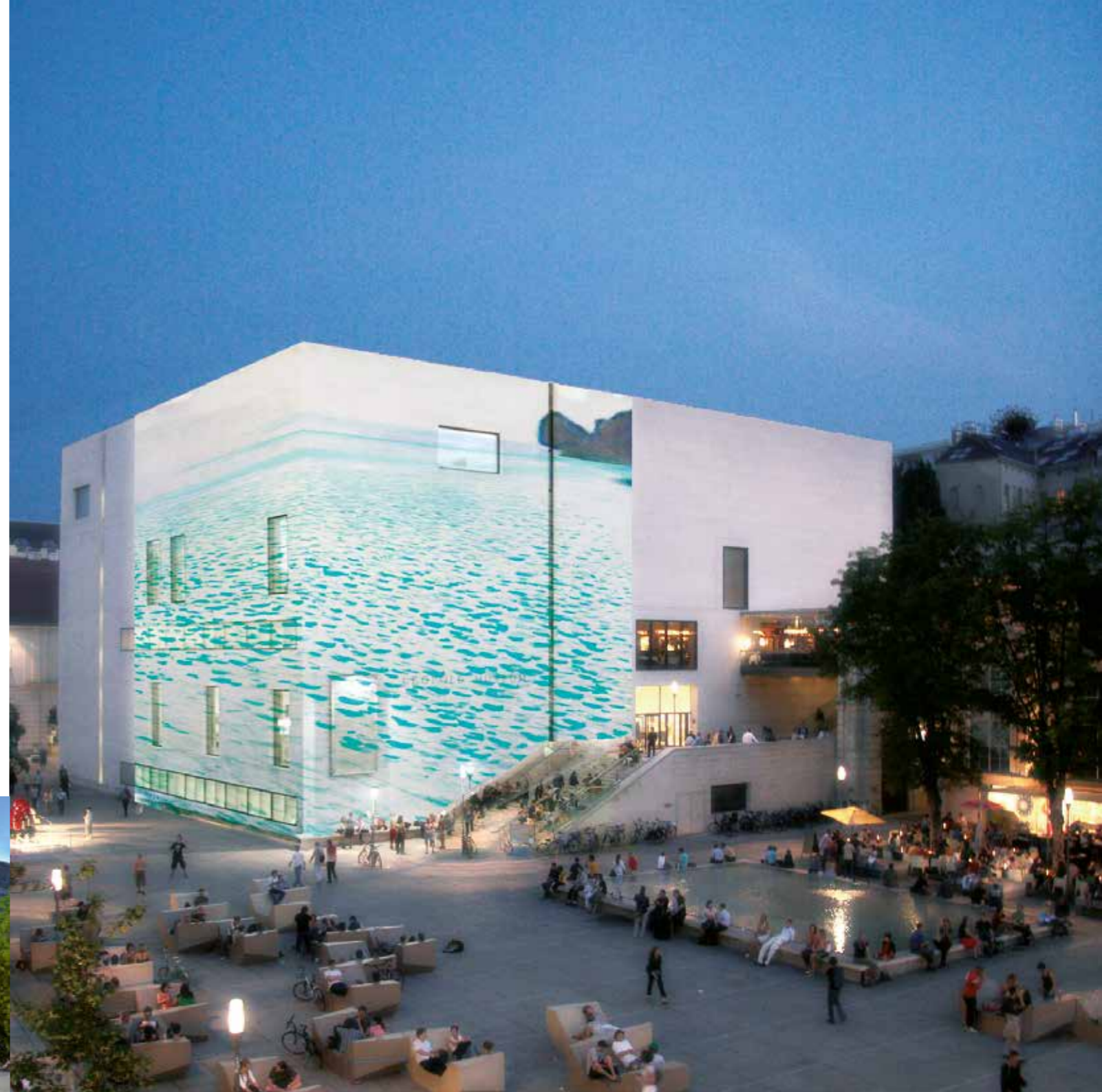
La spettacolare cornice del Leopold Museum



IL MUSEUMSQUARTIER A VIENNA È UNO DEI DIECI MAGGIORI DISTRETTI CULTURALI DEL MONDO. RIUNISCE EDIFICI BAROCCHI E ARCHITETTURE CONTEMPORANEE, ISTITUZIONI CULTURALI DI TUTTE LE DIMENSIONI, DIVERSI SETTORI ARTISTICI E STRUTTURE RICREATIVE PER UN INSIEME SPETTACOLARE.

Accanto al Leopold Museum, l'istituzione più visitata del MuseumsQuartier, l'offerta culturale varia dal grande **museo d'arte** (il mumok Museo di arte moderna fondazione Ludwig Vienna), a **sale per esposizioni sull'arte contemporanea** come la Kunsthalle Wien o festival come la Wiener Festwoche fino a studi di produzione per nuovi media e **atelier artistici**.

La straordinaria posizione nel centro della città offre tutti i vantaggi di un quartiere culturale urbano. Bar con i **tavolini all'aperto**, oasi verdi, **negozi** e librerie provvedono a creare su un'area di 60.000 m<sup>2</sup> un ambiente eccezionale in un contesto emozionante.





EGON  
SCHIELE

EGON SCHIELE  
(1890-1918)

La più  
grande raccolta al  
mondo di opere  
di Schiele



Anton Josef Trčka, ritratto di Egon Schiele, 1914  
ÖNB/ Archivio fotografico, Vienna

IL LEOPOLD MUSEUM CONTIENE LA PIÙ VASTA RACCOLTA AL MONDO DI DIPINTI E DISEGNI DELL'ECCEZIONALE ARTISTA EGON SCHIELE E OFFRE UNO STRAORDINARIO SGUARDO D'INSIEME SULL'OPERA DEL GRANDE PITTORE, TRA I PIÙ IMPORTANTI DISEGNATORI DELL'ESPRESSIONISMO AUSTRIACO.

La ricchezza dei **capolavori** di Schiele nella collezione Leopold è impressionante. *Cardinale e monaca*, *Sole al tramonto*, *Moa*, *Autoritratto con alchemengi*, *Città morta*, *Donna sdraiata*, *Arco di case*, opere di prim'ordine che testimoniano **tutte le più importanti fasi artistiche** del pittore.

Dall'agosto 2011 accanto all'*Autoritratto con alchemengi* è possibile ammirare al Leopold Museum anche il *Ritratto di Wally*, uno dei dipinti più cari del mondo. Dopo 12 anni di battaglie legali e la custodia di Wally a New York, la coppia di amanti tragica si è nuovamente riunita.

Accanto ad un grosso numero di opere significative di Egon Schiele, il Leopold Museum presenta interessanti informazioni e **documenti originali** sulla vita dell'artista, precocemente morto nel 1918, illuminando la sua evoluzione dallo Jugendstil all'espressionismo. Vengono anche approfonditi gli aspetti teatrali dell'opera di Schiele, il **motivo della morte**, i **collezionisti** di Schiele o il ruolo delle donne nella sua vita e nei suoi quadri.



Egon Schiele, Sole al tramonto, 1913



Egon Schiele, Moa, 1911



Egon Schiele, Ritratto di Wally Neuzil, 1912



» L'arte non può essere moderna.  
L'arte è eterna. «

Egon Schiele



# GUSTAV KLIMT.

GUSTAV KLIMT  
(1862-1918)



Ritratto di Gustav Klimt, 1912, foto Moritz Nähr, ÖNB/ Archivio fotografico, Vienna



Sul lago Attersee, 1900



Egon Schiele, Gustav Klimt con camicia da pittore blu, 1913



Veduta dell'esposizione

IL LEOPOLD MUSEUM ESPONE ALCUNI DEI CAPOLAVORI PIÙ SIGNIFICATIVI DEL FONDATORE DELLA SECESSIONE, COME I QUADRI DI GRANDE FORMATO *MORTE E VITA*, *ATTERSEE* OPPURE *LAGO SILENZIOSO*.

Gustav Klimt fu co-fondatore della **Secessione Viennese** nonché il suo primo presidente ed ebbe un ruolo rilevante nella nascita dello **Jugendstil a Vienna attorno al 1900**. I mezzi di espressione da lui sviluppati come la "pura linea" e le sue forme nuove furono modelli imprescindibili per la generazione di pittori successiva, per Oskar Kokoschka ed Egon Schiele.

Il particolare rapporto con le donne di Klimt ha fornito materiale per diverse speculazioni. La sua famiglia favorì le apparenze di un discreto padre di famiglia, anche se oggi sappiamo che questo non corrispondeva alla realtà, per esempio aveva relazioni con diverse modelle, dalle quali ebbe almeno tre figli illegittimi. Nel Leopold Museum il visitatore può farsi un'idea del salone di Emilie Flöge, compagna di Klimt, ma anche di altri tragici amori come quello tra Richard Gerstl e Mathilde Schönberg.



» Un uomo di incredibile perfezione,  
un uomo di rara profondità,  
il suo lavoro è sacro. «

Egon Schiele riguardo a Gustav Klimt

Morte e vita, 1910/11, rielaborato nel 1915/16



## VIENNA ATTORNO AL 1900

Secessione e Wiener Werkstätte



Veduta dell'esposizione "Vienna attorno al 1900"



Egon Schiele, ragazzo sdraiato (Erich Lederer), 1913



L'edificio della Secessione poco dopo la sua conclusione, 1898, IMAGNO/ Austrian Archives



Veduta della sala dedicata alla "Wiener Werkstätte"

IL LEOPOLD MUSEUM È CONOSCIUTO NON SOLO PER LE OPERE DELL'ESPRESSIONISTA EGON SCHIELE, MA ANCHE PER LO JUGENDSTIL. NESSUN ALTRO MUSEO OFFRE UN PANORAMA COSÌ AMPIO SULL'ECCEZIONALE PRODUZIONE DELLO JUGENDSTIL VIENNESE.

Squisiti pezzi dell'**artigianato artistico di fine secolo** si armonizzano con la presentazione dei dipinti, delle opere grafiche e delle sculture per creare uno straordinario insieme. Gli oggetti artistici prodotti dalla **Wiener Werkstätte** su disegno di Kolo Moser o Josef Hoffmann mostrano l'eleganza senza tempo dell'arte a Vienna attorno al 1900.

L'esposizione "Vienna attorno al 1900" nel Leopold Museum è un'avvincente successione cronologica e tematica articolata in sale. Nessun altro museo può farvi percepire la varietà dell'epoca in un viaggio che partendo dalla **Secessione** vi porta attraverso l'arte e gli oggetti dello **Jugendstil** fino all'**Espressionismo**. Sono presentate opere di Gustav Klimt, Kolo Moser, Josef Hoffmann, Otto Wagner, Adolf Loos, Richard Gerstl, Egon Schiele, Oskar Kokoschka e molti altri artisti. Frammenti dei testi di **Sigmund Freud** e numerosi scrittori illuminano anche lo scenario globale di questa epoca affascinante.



» Ad ogni tempo la sua arte,  
ad ogni arte la sua libertà. «

*Motto della Secessione*





## CAFÉ LEOPOLD

Un posto per incontrarsi



Giardino d'inverno



Café Leopold

Il Café Leopold offre ristoro agli sfiniti amanti dell'arte! Negli eleganti spazi del caffè si possono gustare delle **specialità austriache** come lo strudel di mele o il melange, ma anche "sapori insoliti". Inoltre il **giardino d'inverno** del caffè offre uno spazio per circa 50 persone e un'atmosfera unica.

In estate la **terrazza** del Café Leopold è il posto giusto dove andare: all'ombra degli ulivi si può gustare il miglior "Affogato al Caffè" della città, proprio nel centro di Vienna.

Durante il week end il Café diventa il Salone Leopold dove i rappresentanti del "**Sound Viennese**" –musica acustica ed elettronica conosciuta a livello internazionale – non devono temere il confronto con altri circoli artistici.

## LO SHOP DEL LEOPOLD MUSEUM

Arte da asporto



Leopold Museum Shop

Tra le molteplici proposte per lo shopping ce n'è una riguardo ai **capolavori** raccolti nella collezione Leopold, che integra accanto ai classici prodotti da museo oggetti tipicamente **austriaci**. Ogni visitatore del museo qui potrà trovare qualcosa di bello, creativo e tipico dell'Austria da portare a casa.



Terrazza, Café Leopold



## EVENTI CON SCHIELE E KLIMT

Il Leopold Museum come location per eventi

IL LEOPOLD MUSEUM NEL VIENNESE MUSEUMSQUARTIER È TRA LE PRINCIPALI ATTRAZIONI ARCHITETTONICHE DEL CENTRO DELLA CITTÀ. L'ARCHITETTURA SENZA COMPROMESSI E LA VARIETÀ DEGLI SPAZI LO RENDONO LA CORNICE IDEALE PER ALLESTIMENTI EMOZIONANTI.

Le possibilità di affitto sono molteplici come le opere esposte e passano da piccole **sale per seminari** agli impressionanti **saloni di marmo**. Il team che si occupa degli eventi sarà lieto di preparare offerte personalizzate per

- Cene di gala
- Conferenze
- Convegni
- Simposi
- Presentazioni
- Ricevimenti

Maggiori informazioni sull'offerta delle sale sono disponibili sul sito:  
[www.leopoldmuseum.org/vermietung](http://www.leopoldmuseum.org/vermietung)



Atrio



Atrio inferiore



Il Leopold Museum di notte



Seminterrato



Salon Leopold



## QUADRI. SCENARI. PROGRAMMA.

Offerte per gruppi al di fuori dell'orario di apertura (min. 10 persone)



### VISITE GUIDATE

Le visite guidate offrono uno sguardo d'insieme sulla storia della collezione e vi accompagneranno davanti alle **opere principali** del museo oppure nelle **mostre** del momento. Il tema e la durata delle visite può essere concordato.

I gruppi possono essere composti al massimo da 25 partecipanti. Le visite guidate possono anche essere prenotate in diverse lingue: tedesco, inglese, italiano, francese, spagnolo, serbo e ungherese.

### ATELIER (Workshop per adulti)

I workshop nel Leopold Museum offrono una guida professionale per **attività artistiche** oppure per **creazioni** libere nell'atelier. Possono partecipare ai workshop al massimo 15 persone.



### CAFFÈ E ARTE (Ingresso + caffè e torta)

Il Café Leopold vi vizia con l'offerta "Caffè e arte": dopo un **melange viennese** e un **pezzo di torta** il piacere dell'arte è ancora più dolce.

### FESTEGGIARE L'ARTE (Ingresso + champagne)

Prima o dopo la visita al museo viene offerto direttamente nel museo un bicchiere di **champagne**. Come benvenuto prima di iniziare una visita o come la degna conclusione di una bella esperienza.

**CONTATTO:** kunstvermittlung@leopoldmuseum.org



## QUADRI. SCENARI. PROGRAMMA.

Offerte per gruppi dopo l'orario di chiusura (min. 10 persone)

### ESCLUSIVI PROGRAMMI SERALI

Scoprite la differenza! L'emozionante ambiente del museo si presenta in modo ancora più straordinario dopo l'orario di chiusura e la sera diventa indimenticabile.

Trascorrete una meravigliosa serata con un'entusiasmante visita guidata attraverso la collezione o la mostra del momento. La serata verrà completata da un esclusivo ricevimento con spumante o champagne, accompagnato da una variazione di prelibatezze di stagione. Scegliete tra le seguenti proposte:

#### LEOPOLD DELUXE

3 bevande: champagne, spremute di frutta, acqua minerale.

Le bevande sono accompagnate da un buffet con prodotti di stagione.

#### LEOPOLD SPECIAL

4 bevande: prosecco, champagne, spremute di frutta, acqua minerale.

Le bevande sono accompagnate da un buffet con prodotti di stagione.

#### LEOPOLD CLASSIC

3 bevande: prosecco (servito anche come cocktail), spremute di frutta, acqua minerale.

Le bevande sono accompagnate da un buffet con prodotti di stagione.

#### LEOPOLD TOUR

Visite guidate al di fuori del regolare orario di apertura vengono organizzate anche senza catering.

**CONTATTO:** eventsleopoldmuseum.org



Atrio

Condizioni di prenotazione

\*) 1 ora di visita e massimo 1 ora di servizio catering

\*) Inizio alle ore 18:00 o alle 18:30, la visita/servizio successivo è variabile

\*) Le visite guidate possono essere prenotate nelle seguenti lingue:

tedesco, inglese, italiano, francese, spagnolo, serbo e ungherese

\*) LEOPOLD TOUR: Inizio della visita tra le ore 18:00 e le 19:00, durata 1 ora



## CONTATTI



### **TURISMO-MARKETING**

Regina Beran-Prem  
Tel. +43.1.525 70-1517  
tourismus@leopoldmuseum.org

Collaborazione con partner turistici,  
convenzioni per voucher, viaggi di gruppo



### **EVENTI**

Miriam Wirges  
Tel. +43.1.525 70-1508  
events@leopoldmuseum.org

Affitto delle sale,  
programma dopo l'orario di chiusura



### **MEDIAZIONE D'ARTE**

Mag. Anita Götz-Winkler  
Tel. +43.1.525 70-1525  
kunstvermittlung@leopoldmuseum.org

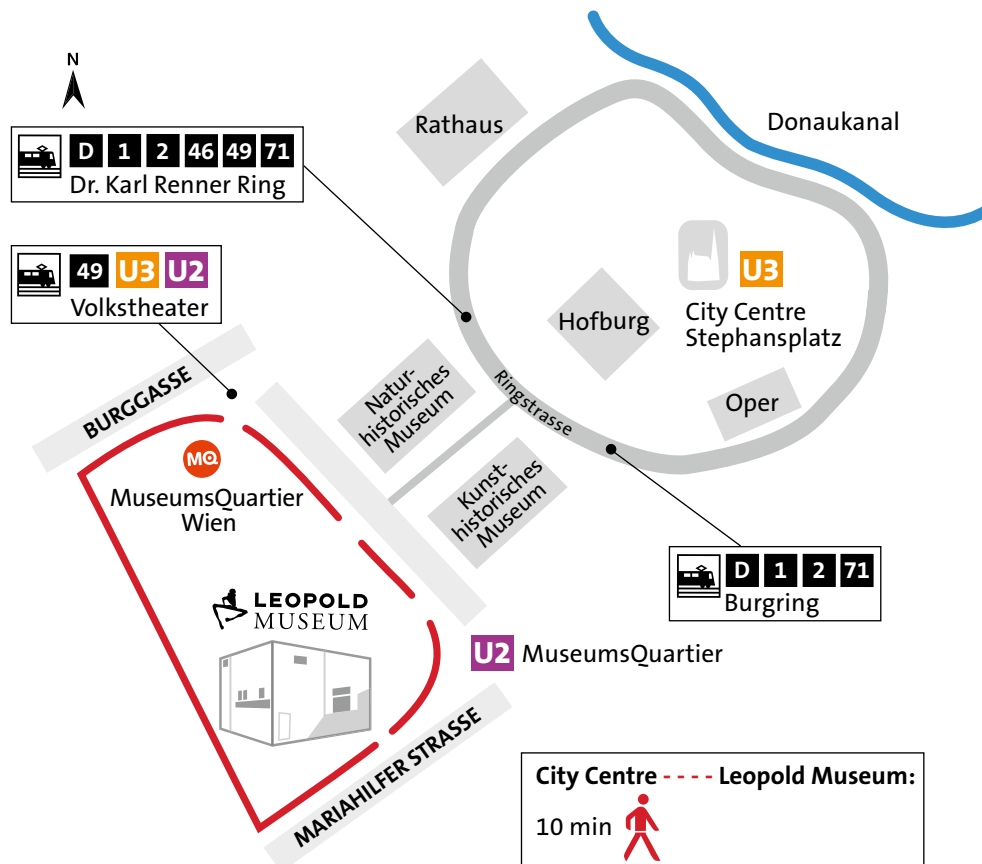
Visite per le scuole, visite guidate, workshop



**LEOPOLD MUSEUM  
AUDIOGUIDE &  
AUDIOGUIDE APP**  
Download@ → iTunes Store:  
»Hearonymus« →  
»Leopold Museum«



**MQ** MuseumsQuartier Wien  
 U2 MuseumsQuartier  
 U3 Volkstheater  
 Tutti i giorni, tranne il martedì: 10-18  
 giovedì dalle 10 alle 21  
 Chiuso il martedì  
 Giugno-Agosto: aperto ogni giorno!  
 office@leopoldmuseum.org  
 www.leopoldmuseum.org



Partner of the Leopold Museum:

