

# MUSÉE LEOPOLD

## SCHIELE, KLIMT ET LE JUGENDSTIL



Musée Leopold, Vienne



Egon Schiele, Autoportrait aux alkéennes, 1912

Egon Schiele, Portrait Wally Neuzil, 1912

### DES CHEFS-D'OEUVRE DE L'ART AU COEUR DE VIENNE

Rares sont les musées où la passion de collectionner se manifeste avec autant d'évidence que dans le Musée Leopold de Vienne. Médecin et collectionneur, Rudolf Leopold fit en quelques décennies l'acquisition de plus de 5 000 œuvres d'art de grande qualité. Des chefs-d'œuvres de Gustav Klimt, la plus vaste collection Egon Schiele au monde ainsi que des œuvres majeures d'Oskar Kokoschka donnent un aperçu de choix sur le monde de l'art autrichien du 20<sup>ème</sup> siècle.

### LA PLUS VASTE COLLECTION EGON SCHIELE AU MONDE

La collection Leopold compte un nombre impressionnant d'œuvres majeures d'Egon Schiele: *Cardinal et Religieuse*, *Soleil couchant*, *Autoportrait aux alkéennes*, *Ville morte*, *Femme allongée*, *Maisons en arc*, ainsi que des œuvres majeures représentatives de toutes les périodes principales de l'artiste.

Parallèlement à une grande quantité d'œuvres d'Egon Schiele, le Musée Leopold présente des informations intéressantes ainsi que des documents originaux sur la vie de l'artiste disparu prématurément en 1918. Ces documents permettent de comprendre son évolution du Jugendstil à l'Expressionnisme.

### GUSTAV KLIMT

Le Musée Leopold présente quelques-unes des œuvres majeures de Gustav Klimt, fondateur de la Sécession. On peut citer parmi elles *La Vie et la Mort*, *Attersee* ou encore *Stiller Weiher*.

Gustave Klimt fut en 1897 un des membres fondateurs de la Sécession viennoise et son premier président. À Vienne, Il contribua considérablement au développement international du Jugendstil autour de 1900. la « ligne pure » et les compositions novatrices développées dans ses travaux devinrent une référence pour la génération de peintres suivante, notamment pour Oskar Kokoschka et Egon Schiele.



Gustav Klimt, La Vie et la Mort, 1910/15

### VIENNE 1900

Parallèlement aux travaux expressionnistes de Schiele, le Musée Leopold s'est fait un nom en tant que musée du Jugendstil viennois. Aucun autre lieu n'offre une vue d'ensemble comparable en matière de Jugendstil viennois.

De somptueuses pièces d'artisanat d'art viennois du tournant du siècle viennent s'ajouter aux peintures, estampes et sculptures exposées pour former un ensemble hors du commun. Les objets d'art réalisés d'après les plans de Kolo Moser ou Josef Hoffmann pour les Wiener Werkstätte témoignent de l'élégance intemporelle de l'art viennois autour de 1900.

L'exposition « Vienne 1900 » du Musée Leopold est un parcours captivant articulé de manière chronologique et thématique. L'époque est reconstituée dans une diversité qu'aucun autre musée n'est à même de présenter. Le musée compte aussi une multitude d'œuvres allant de la Sécession à l'Expressionnisme, dont notamment des peintures, estampes et objets du Jugendstil. On peut y admirer des œuvres de Gustav Klimt, Kolo Moser, Josef Hoffmann, Otto Wagner, Adolf Loos, Richard Gerstl, Egon Schiele, Oskar Kokoschka et bien d'autres. Des extraits de textes de Sigmund Freud et de nombreux autres hommes de lettres mettent en lumière le contexte de cette époque fascinante.

### LE CUBE BLANC DU MUSEUMSQUARTIER DE VIENNE

En 2001, un somptueux édifice a ouvert ses portes : le Musée Leopold. Ce gigantesque cube blanc de 24 mètres de haut se dresse dans le ciel de Vienne en plein cœur du nouveau « MuseumsQuartier », complexe de culture et de loisir aménagé à l'emplacement des anciennes écuries de la cour. En collaboration avec Rudolf Leopold, les architectes Ortner & Ortner ont érigé sur la Museumsplatz un monolithe d'une élégance intemporelle. Avec ses ouvertures généreuses, l'édifice est un monument de ligne classique baigné de lumière. Son atrium de 19 mètres de haut couvert d'une verrière compte parmi les intérieurs de musée modernes les plus impressionnants.

Les fenêtres panoramiques situées au quatrième étage offrent une vue somptueuse sur le Hofburg et sur les toits du centre historique de Vienne.



Musée Leopold, Vienne



Musée Leopold, Vue intérieure

### LE RENDEZ-VOUS DE LA SC NE VIENNOISE

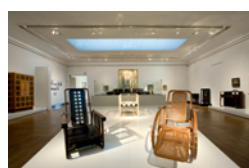
Le Café Leopold est un lieu très apprécié en journée et devient la nuit venue une adresse de choix pour les noctambules. Dans un intérieur soigné, on peut y déguster des spécialités autrichiennes telles que l'apfelstrudel ou le melange. Les amateurs de saveurs insolites y trouveront aussi leur bonheur. Le jardin d'hiver entièrement vitré offre une atmosphère hors du commun, tandis que le toit terrasse du Café Leopold est une excellente adresse pendant l'été.

### DE NOMBREUX SERVICES POUR LES VISITEURS

Le Museum Shop propose de belles surprises en rapport avec Egon Schiele, Gustav Klimt et bien d'autres. Les visiteurs du musée y trouveront à coup sûr quelque chose de beau, d'original ou de typiquement autrichien à ramener à la maison.

Sous la formule « Events bei Schiele & Klimt », différentes salles du musée sont disponibles à la location pour accueillir des manifestations. Un auditorium accueille les conférences et les projections de film, les atriums inférieur et supérieur sont quant à eux utilisés pour les manifestations nocturnes.

Un atelier clair et accueillant héberge entre autres l'atelier enfants LEO. Chaque dimanche entre 14h et 17h, un programme captivant est proposé pour les enfants de 5 à 12 ans. Des visites guidées, des concerts, des conférences et davantage font du Musée Leopold un lieu vivant de communication.



MuseumsQuartier Vienne  
 Museumsplatz 1, 1070 Vienne  
 Métro U2 MuseumsQuartier  
 Métro U3 Volkstheater  
 office@leopoldmuseum.org  
 www.leopoldmuseum.org

Tous les jours sauf mardi: 10-18 heures  
 Jeudi: 10-21 heures  
 Mardi: fermé

Audioguides: allemand, anglais, italien, français  
 Visites guidées : toutes les langues

#### Tickets

EUR 13.00 Adultes  
 EUR 9.50 Seniors (plus de 60 ans)  
 Gratuit Enfants (jusque 7 ans)  
 EUR 8.00 Tarif réduit

#### Tarifs groupe (au moins 10 personnes)

EUR 10.00 Groupes adultes  
 EUR 2.50 Groupes scolaires  
 EUR 5.00 Groupes scolaires avec visite guidée  
 EUR 6.50 Groupes étudiants

