

23.09.2011 – 30.01.2012

# MELANCHOLIE UND PROVOKATION

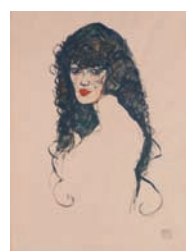
Das Egon Schiele-Projekt

Die Pressebilder sind in Zusammenhang mit der Berichterstattung zur Ausstellung honorarfrei zu verwenden. Pressebilder von KünstlerInnen, die von der Verwertungsgesellschaft Bildende Kunst, Fotografie und Choreografie GmbH (VBK) vertreten werden, sind in Zusammenhang mit der tagesaktuellen Berichterstattung zur Ausstellung (Tag der Pressekonferenz/Eröffnung bzw. Tag davor und danach) honorarfrei zu verwenden. Eventuelle Werknutzungsrechte bitte direkt mit der VBK abklären ([www.vbk.at](http://www.vbk.at)).

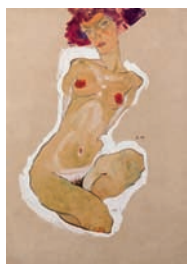
The press images are intended solely for unremunerated use in the context of exhibition reports. The press images of VBK listed artists are intended solely for unremunerated use in the context of reports issued between one day prior to and one day following the exhibition's press conference and opening. Questions on use rights pertaining to works of VBK listed artists must be addressed to the VBK ([www.vbk.at](http://www.vbk.at)).



**EGON SCHIELE (Tulln 1890 – 1918 Wien)**  
Selbstporträt mit Pfauenweste, 1911  
*Self-Portrait with Peacock Waistcoat, 1911*  
Gouache, Tempera, Aquarell und blaue Kreide auf Papier, auf Karton aufgezogen  
*Gouache, tempera, watercolor and blue chalk on paper, mounted on cardboard*  
51,5 x 34,5 cm  
Ernst Ploil, Wien



**EGON SCHIELE (Tulln 1890 – 1918 Wien)**  
Bildnis einer Frau mit schwarzem Haar, 1914  
*Portrait of a Woman with Black Hair, 1914*  
Schwarze Kreide und Gouache auf Papier  
*Black chalk and gouache on paper*  
45,3 x 31,7 cm  
Privatbesitz / Private Collection



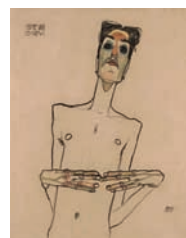
**EGON SCHIELE (Tulln 1890 – 1918 Wien)**  
Hockender weiblicher Akt, 1910  
*Squatting Female Nude, 1910*  
Schwarze Kreide, Gouache und Deckweiß auf Papier  
*Black chalk, gouache and opaque white on paper*  
44,7 x 31 cm  
Leopold Museum, Wien, Inv. 1456



**EGON SCHIELE (Tulln 1890 – 1918 Wien)**  
Selbstdarstellung mit gespreizten Fingern, 1911  
*Self-Portrait with Splayed Fingers, 1911*  
Bleistift und Gouache, weiß (gehöht), auf Papier  
*Pencil and gouache, heightened with white, on paper*  
52,5 x 28 cm  
Leopold Museum, Wien, Inv. 1383



**EGON SCHIELE (Tulln 1890 – 1918 Wien)**  
Sitzender Männerakt (Selbstdarstellung), 1910  
*Seated Male Nude (Self-Portrait), 1910*  
Öl und Deckfarbe auf Leinwand  
*Oil and opaque color on canvas*  
152,5 x 150 cm  
Leopold Museum, Wien, Inv. 465



**EGON SCHIELE (Tulln 1890 – 1918 Wien)**  
Erwin Dominik Osen mit aneinandergelegten Fingerspitzen, 1910  
*Erwin Dominik Osen with Fingertips Touching, 1910*  
Schwarze Kreide, Aquarell und Gouache auf Papier  
*Black chalk, watercolor and gouache on paper*  
38,3 x 30,3 cm  
Leopold Museum, Wien, Inv. 2348



**EGON SCHIELE (Tulln 1890 – 1918 Wien)**  
Selbstbildnis mit hochgezogener nackter Schulter, 1912  
*Self-Portrait with Raised Bare Shoulder, 1912*  
Öl auf Holz  
*Oil on wood*  
42,2 x 33,9 cm  
Leopold Museum, Wien, Inv. 653



**EGON SCHIELE (Tulln 1890 – 1918 Wien)**  
Selbstdarstellung, grimassierend, 1910  
*Self-Portrait, Grimacing, 1910*  
Schwarze Kreide und Gouache auf Papier  
*Black chalk and gouache on paper*  
45,3 x 30,7 cm  
Leopold Museum, Wien, Inv. 2312



**EGON SCHIELE (Tulln 1890 – 1918 Wien)**  
Mädchen mit übereinandergeschlagenen Beinen, 1911  
*Girl with Crossed Legs, 1911*  
Bleistift und Gouache auf Papier  
*Pencil and gouache on paper*  
53,5 x 36 cm  
Leopold Museum, Wien, Inv. 2342



**EGON SCHIELE (Tulln 1890 – 1918 Wien)**  
Schwarzhaariges Mädchen mit hochgeschlagenem Rock, 1911  
*Black-Haired Girl with Lifted Skirt, 1911*  
Bleistift und Gouache auf Papier  
*Pencil and gouache on paper*  
55,8 x 37,9 cm  
Leopold Museum, Wien, Inv. 2307

23.09.2011 – 30.01.2012

# MELANCHOLIE UND PROVOKATION

Das Egon Schiele-Projekt

Die Pressebilder sind in Zusammenhang mit der Berichterstattung zur Ausstellung honorarfrei zu verwenden. Pressebilder von KünstlerInnen, die von der Verwertungsgesellschaft Bildende Kunst, Fotografie und Choreografie GmbH (VBK) vertreten werden, sind in Zusammenhang mit der tagesaktuellen Berichterstattung zur Ausstellung (Tag der Pressekonferenz/Eröffnung bzw. Tag davor und danach) honorarfrei zu verwenden. Eventuelle Werknutzungsrechte bitte direkt mit der VBK abklären ([www.vbk.at](http://www.vbk.at)).

The press images are intended solely for unremunerated use in the context of exhibition reports. The press images of VBK listed artists are intended solely for unremunerated use in the context of reports issued between one day prior to and one day following the exhibition's press conference and opening. Questions on use rights pertaining to works of VBK listed artists must be addressed to the VBK ([www.vbk.at](http://www.vbk.at)).



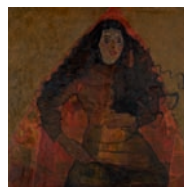
EGON SCHIELE (Tulln 1890 – 1918 Wien)  
Bildnis Eduard Kosmack, 1910  
*Portrait of Eduard Kosmack, 1910*  
Öl auf Leinwand  
100 x 100 cm  
Belvedere, Wien



EGON SCHIELE (Tulln 1890 – 1918 Wien)  
Bildnis Arthur Roessler, 1910  
*Portrait of Arthur Roessler, 1910*  
Öl auf Leinwand  
100 x 100 cm  
Wien Museum



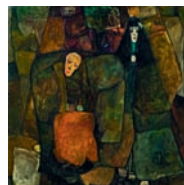
EGON SCHIELE (Tulln 1890 – 1918 Wien)  
»Tote Mutter« I, 1910  
*Dead Mother I, 1910*  
Bleistift und Öl auf Holz  
32 x 25,7 cm  
Leopold Museum, Wien, Inv. 475



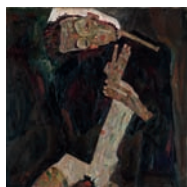
EGON SCHIELE (Tulln 1890 – 1918 Wien)  
Bildnis Trude Engel, 1911  
*Portrait of Trude Engel, 1911*  
Öl auf Leinwand  
100 x 100 cm  
Lentos Kunstmuseum Linz



EGON SCHIELE (Tulln 1890 – 1918 Wien)  
Offenbarung, 1911  
*Revelation, 1911*  
Öl auf Leinwand  
90 x 84,5 cm  
Leopold Museum, Wien, Inv. 477



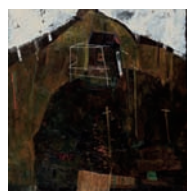
EGON SCHIELE (Tulln 1890 – 1918 Wien)  
Die Prozession, 1911  
*The Procession, 1911*  
Öl auf Leinwand  
100,1 x 100,1 cm  
Ernst Ploil, Wien



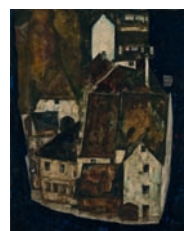
EGON SCHIELE (Tulln 1890 – 1918 Wien)  
»Der Lyriker«, 1911  
*The Lyricist, 1911*  
Öl auf Leinwand  
80,5 x 80 cm  
Leopold Museum, Wien, Inv. 450



EGON SCHIELE (Tulln 1890 – 1918 Wien)  
»Selbstseher« II (»Tod und Mann«), 1911  
*Self-Seer II (Death and Man), 1911*  
Öl auf Leinwand  
80,5 x 80 cm  
Leopold Museum, Wien, Inv. 451



EGON SCHIELE (Tulln 1890 – 1918 Wien)  
»Rabenlandschaft«, 1911  
*Landscape with Ravens, 1911*  
Öl auf Leinwand  
95,8 x 89 cm  
Leopold Museum, Wien, Inv. 527



EGON SCHIELE (Tulln 1890 – 1918 Wien)  
»Tote Stadt« III (»Stadt am blauen Fluss III«), 1911  
*Dead City III (City on the Blue River III), 1911*  
Öl und Deckfarbe auf Holz  
Leopold Museum, Wien, Inv. 460

23.09.2011 – 30.01.2012

# MELANCHOLIE UND PROVOKATION

Das Egon Schiele-Projekt

Die Pressebilder sind in Zusammenhang mit der Berichterstattung zur Ausstellung honorarfrei zu verwenden. Pressebilder von KünstlerInnen, die von der Verwertungsgesellschaft Bildende Kunst, Fotografie und Choreografie GmbH (VBK) vertreten werden, sind in Zusammenhang mit der tagesaktuellen Berichterstattung zur Ausstellung (Tag der Pressekonferenz/Eröffnung bzw. Tag davor und danach) honorarfrei zu verwenden. Eventuelle Werknutzungsrechte bitte direkt mit der VBK abklären (www.vbk.at).

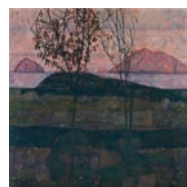
The press images are intended solely for unremunerated use in the context of exhibition reports. The press images of VBK listed artists are intended solely for unremunerated use in the context of reports issued between one day prior to and one day following the exhibition's press conference and opening. Questions on use rights pertaining to works of VBK listed artists must be addressed to the VBK (www.vbk.at).



EGON SCHIELE (Tulln 1890 – 1918 Wien)  
Selbstbildnis mit Lampionfrüchten, 1912  
*Self-Portrait with Physalis, 1912*  
Öl und Deckfarbe auf Holz  
32,2 x 39,8 cm  
Leopold Museum, Wien, Inv. 454



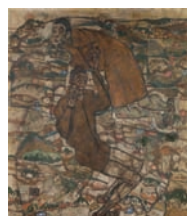
EGON SCHIELE (Tulln 1890 – 1918 Wien)  
Bildnis Wally Neuzil, 1912  
*Portrait of Wally Neuzil, 1912*  
Öl auf Holz  
32 x 39,8 cm  
Leopold Museum, Wien, Inv. 453



EGON SCHIELE (Tulln 1890 – 1918 Wien)  
»Versinkende Sonne«, 1913  
*Setting Sun, 1913*  
Öl auf Leinwand  
90 x 90,5 cm  
Leopold Museum, Wien, Inv. 625



EGON SCHIELE (Tulln 1890 – 1918 Wien)  
Kardinal und Nonne (»Liebkosung«), 1912  
*Cardinal and Nun (Caress), 1912*  
Öl auf Leinwand  
70 x 80,5 cm  
Leopold Museum, Wien, Inv. 455



EGON SCHIELE (Tulln 1890 – 1918 Wien)  
Entschwebung (»Die Blinden II«), 1915  
*Levitation (The Blind II), 1915*  
Öl und Deckfarbe auf Leinwand  
200 x 172 cm  
Leopold Museum, Wien, Inv. 467



OSKAR KOKOSCHKA  
(Pöchlarn 1886 – 1980 Montreux)  
Vater Hirsch, 1909  
*Father Hirsch, 1909*  
Öl auf Leinwand  
70,5 x 62,5 cm  
Lentos Kunstmuseum Linz  
© VBK Wien, 2011



OSKAR KOKOSCHKA  
(Pöchlarn 1886 – 1980 Montreux)  
»Pietà«. Plakat für sein Drama »Mörder, Hoffnung der Frauen« in der »Internationalen Kunstschau 1909«  
*»Pietà«. Poster for the play »Murderer, the Hope of Women« at the »Internationale Kunstschau 1909«*  
Farblithografie auf Papier  
125 x 82 cm  
Leopold Museum, Wien, Inv. 2673  
© VBK Wien, 2011



OSKAR KOKOSCHKA  
(Pöchlarn 1886 – 1980 Montreux)  
Stilleben mit Hammel und Hyazinthe, 1910  
*Still Life with Mutton and Hyacinth, 1910*  
Öl auf Leinwand  
87 x 114 cm  
Belvedere, Wien  
© VBK Wien, 2011



OSKAR KOKOSCHKA  
(Pöchlarn 1886 – 1980 Montreux)  
Selbstbildnis, eine Hand ans Gesicht gelegt, 1918/19  
*Self-Portrait, One Hand Touching the Face, 1918/19*  
Öl auf Leinwand  
83,6 x 62,7 cm  
Leopold Museum, Wien, Inv. 623  
© VBK Wien, 2011



OSKAR KOKOSCHKA  
(Pöchlarn 1886 – 1980 Montreux)  
Selbstbildnis an der Staffelei, 1922  
*Self-Portrait at the Easel, 1922*  
Öl auf Leinwand  
181,1 x 111,1 cm  
Privatbesitz / Private Collection  
© VBK Wien, 2011