

04.11.2011 – 30.01.2012

HERMANN NITSCH STRUKTUREN

architekturzeichnungen, partituren und
realisationen des o.m. theaters

Die Pressebilder sind in Zusammenhang mit der Berichterstattung zur Ausstellung honorarfrei zu verwenden. Pressebilder von KünstlerInnen, die von der Verwertungsgesellschaft Bildende Kunst, Fotografie und Choreografie GmbH (VBK) vertreten werden, sind in Zusammenhang mit der tagesaktuellen Berichterstattung zur Ausstellung (Tag der Pressekonferenz/Eröffnung bzw. Tag davor und danach) honorarfrei zu verwenden. Eventuelle Werknutzungsrechte bitte direkt mit der VBK abklären (www.vbk.at).

The press images are intended solely for unremunerated use in the context of exhibition reports. The press images of VBK listed artists are intended solely for unremunerated use in the context of reports issued between one day prior to and one day following the exhibition's press conference and opening. Questions on use rights pertaining to works of VBK listed artists must be addressed to the VBK (www.vbk.at).



HERMANN NITSCH (* Wien 1938, lebt und
arbeitet in Prinzendorf/Niederösterreich)

Farbskala, 2005

Colour Scale

Ölpastellkreide auf Papier

Oil pastel crayons on paper

84 x 163 cm

Atelier Hermann Nitsch, Prinzendorf

© VBK Wien, 2011



HERMANN NITSCH (* Wien 1938, lebt und
arbeitet in Prinzendorf/Niederösterreich)

»Golden Love«, 1967

»Golden Love«

Multimedia Collage auf Papier/Leinwand

Multimedia collage on paper/canvas

159 x 323 cm

Museo MAGI'900

© VBK Wien, 2011



HERMANN NITSCH (* Wien 1938, lebt und
arbeitet in Prinzendorf/Niederösterreich)

»Farbskala«, 2010

»Colour Scale«

Ölpastellkreide auf Papier

Oil pastel crayons on paper

84 x 60 cm

Atelier Hermann Nitsch, Prinzendorf

© VBK Wien, 2011



HERMANN NITSCH (* Wien 1938, lebt und
arbeitet in Prinzendorf/Niederösterreich)

»O.T.«, 2010

»O.T.«

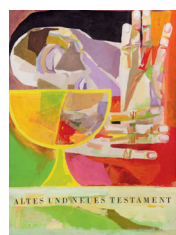
Multimedia Collage auf Papier

Multimedia collage on paper

83 x 88 cm

Atelier Hermann Nitsch, Prinzendorf

© VBK Wien, 2011



HERMANN NITSCH (* Wien 1938, lebt und
arbeitet in Prinzendorf/Niederösterreich)

Diplomarbeit »Bibelumschlag«, 1958

Diploma work »Bible Sleeve«

Gouache auf Karton

Gouache on cardboard

40,5 x 29 cm

Privatbesitz

© VBK Wien, 2011



HERMANN NITSCH (* Wien 1938, lebt und
arbeitet in Prinzendorf/Niederösterreich)

»Rosenbild«, 1963

»Roses«

Blut, Ölkreide, Stoff, Papier und Pflaster auf Jute

Blood, oil crayon, fabric, paper, plaster on jute

92 x 146 cm

Sammlung Gernot Dolezal

© VBK Wien, 2011

04.11.2011 – 30.01.2012

HERMANN NITSCH STRUKTUREN

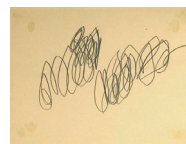
architekturzeichnungen, partituren und
realisationen des o.m. theaters

Die Pressebilder sind in Zusammenhang mit der Berichterstattung zur Ausstellung honorarfrei zu verwenden. Pressebilder von KünstlerInnen, die von der Verwertungsgesellschaft Bildende Kunst, Fotografie und Choreografie GmbH (VBK) vertreten werden, sind in Zusammenhang mit der tagesaktuellen Berichterstattung zur Ausstellung (Tag der Pressekonferenz/Eröffnung bzw. Tag davor und danach) honorarfrei zu verwenden. Eventuelle Werknutzungsrechte bitte direkt mit der VBK abklären (www.vbk.at).

The press images are intended solely for unremunerated use in the context of exhibition reports. The press images of VBK listed artists are intended solely for unremunerated use in the context of reports issued between one day prior to and one day following the exhibition's press conference and opening. Questions on use rights pertaining to works of VBK listed artists must be addressed to the VBK (www.vbk.at).



HERMANN NITSCH (* Wien 1938, lebt und arbeitet in Prinzendorf/Niederösterreich)
Studie zu Kreuzigungen, 1956
Crucifixions Study
Bleistift auf Papier
Pencil on paper
20,9 x 29,7 cm
Atelier Hermann Nitsch, Prinzendorf
© VBK Wien, 2011



HERMANN NITSCH (* Wien 1938, lebt und arbeitet in Prinzendorf/Niederösterreich)
Informelle Kritzelzeichnung, 1959-61
Informal Drawing
Bleistift auf Papier
Pencil on paper
22,5 x 29,6 cm
Atelier Hermann Nitsch, Prinzendorf
© VBK Wien, 2011



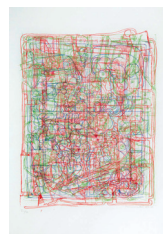
HERMANN NITSCH (* Wien 1938, lebt und arbeitet in Prinzendorf/Niederösterreich)
»Das letzte Abendmahl«, A/P, 1983
»The Last Supper«, A/P
Siebdruck mit Farbe nach einer Zeichnung von 1976-79; auf Originalrelikt gedruckt
Silkscreen with paint based on a drawing from 1976-79; printed on original relic, drawn over with oil crayon
166 x 389 cm
Nitsch Foundation, Wien
© VBK Wien, 2011



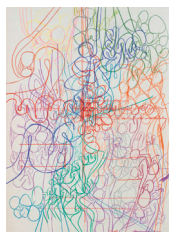
HERMANN NITSCH (* Wien 1938, lebt und arbeitet in Prinzendorf/Niederösterreich)
»Grablegung«, A/P, 2006-07
»Entombment«, A/P
Strichradierung/Kaltnadel auf Kupfer, Vernis Mou (Weichgrund) auf Aluminium, Lithografie/Alugrafie, auf Originalrelikt
Line etching on copper, softground etching on aluminium, lithograph/alugraph, on original relic
196 x 299 cm
Sammlung zeitfrei, Salzburg/Tirol
© VBK Wien, 2011



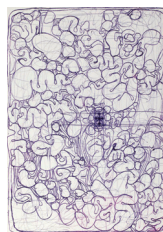
HERMANN NITSCH (* Wien 1938, lebt und arbeitet in Prinzendorf/Niederösterreich)
Oedipus Christus, 1987
Oedipus Christus
Buntstift auf Leinenstoff
Coloured crayon on linen
215 x 138 cm
The Duerckheim Collection
© VBK Wien, 2011



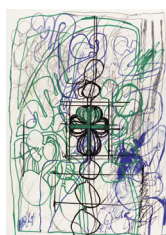
HERMANN NITSCH (* Wien 1938, lebt und arbeitet in Prinzendorf/Niederösterreich)
»O.T.« aus Mappe I »Die Architektur des Orgien Mysterien Theaters«, Auflage 4/35, 1984-87
»O.T.« from Portfolio I »The Architecture of the O.M. Theatre«, Edition 4/35
Lithografie in Rot, Bordeauxrot, Grün und Blau
Lithograph in red, maroon, green and blue
105,5 x 74 cm
Sammlung Galerie Weihergut, Salzburg
© VBK Wien, 2011



HERMANN NITSCH (* Wien 1938, lebt und arbeitet in Prinzendorf/Niederösterreich)
Architekturzeichnung, 1994
Architectural Drawing
Buntstift auf Papier
Coloured crayon on paper
70 x 50 cm
Privatsammlung, Verona
© VBK Wien, 2011



HERMANN NITSCH (* Wien 1938, lebt und arbeitet in Prinzendorf/Niederösterreich)
Architekturzeichnung, 1982
Architectural Drawing
Kugelschreiber auf Papier
Ballpoint on paper
29,7 x 21,2 cm
Atelier Hermann Nitsch, Prinzendorf
© VBK Wien, 2011



HERMANN NITSCH (* Wien 1938, lebt und arbeitet in Prinzendorf/Niederösterreich)
Architekturzeichnung, 2010
Architectural Drawing
Mischtechnik auf Papier
Mixed technique on paper
29,7 x 21 cm
Privatsammlung
© VBK Wien, 2011



HERMANN NITSCH (* Wien 1938, lebt und arbeitet in Prinzendorf/Niederösterreich)
Architekturzeichnung, 2010
Architectural Drawing
Mischtechnik auf Papier
Mixed technique on paper
29,7 x 21 cm
Atelier Hermann Nitsch, Prinzendorf
© VBK Wien, 2011

04.11.2011 – 30.01.2012

HERMANN NITSCH STRUKTUREN

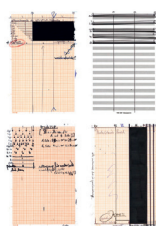
architekturzeichnungen, partituren und
realisationen des o.m. theaters

Die Pressebilder sind in Zusammenhang mit der Berichterstattung zur Ausstellung honorarfrei zu verwenden. Pressebilder von KünstlerInnen, die von der Verwertungsgesellschaft Bildende Kunst, Fotografie und Choreografie GmbH (VBK) vertreten werden, sind in Zusammenhang mit der tagesaktuellen Berichterstattung zur Ausstellung (Tag der Pressekonferenz/Eröffnung bzw. Tag davor und danach) honorarfrei zu verwenden. Eventuelle Werknutzungsrechte bitte direkt mit der VBK abklären (www.vbk.at).

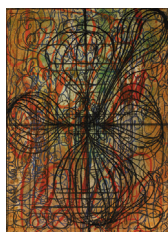
The press images are intended solely for unremunerated use in the context of exhibition reports. The press images of VBK listed artists are intended solely for unremunerated use in the context of reports issued between one day prior to and one day following the exhibition's press conference and opening. Questions on use rights pertaining to works of VBK listed artists must be addressed to the VBK (www.vbk.at).



HERMANN NITSCH (* Wien 1938, lebt und arbeitet in Prinzendorf/Niederösterreich)
Architekturzeichnung, 2010
Architectural Drawing
Mischtechnik auf Papier
Mixed technique on paper
29,7 x 21 cm
Atelier Hermann Nitsch, Prinzendorf
© VBK Wien, 2011



HERMANN NITSCH (* Wien 1938, lebt und arbeitet in Prinzendorf/Niederösterreich)
9. Sinfonie: Die Ägyptische, Partitur, 2009
Ninth Symphony: The Egyptian, score
Kugelschreiber und Filzstift auf Papier
Ballpoint and felt pen on paper
je 29,7 x 21 cm
Atelier Hermann Nitsch, Prinzendorf
© VBK Wien, 2011



HERMANN NITSCH (* Wien 1938, lebt und arbeitet in Prinzendorf/Niederösterreich)
Satyagraha, Mappe 4-teilig, E. A.
(Auflage 1/35 – 35/35 + 10 E. A.), 2001
Satyagraha, Portfolio, 4 parts, E. A.
(edition 1/35 – 35/35 + 10 E. A.)
Unikatsradierung: Weichgrund, Strichradierung
auf handgefärbtem Papier
Unique etching: soft ground, line etching on hand-dyed paper
42 x 30 cm
Nitsch Foundation, Wien
© VBK Wien, 2011



HERMANN NITSCH (* Wien 1938, lebt und arbeitet in Prinzendorf/Niederösterreich)
»O.T.«, E/A (Auflage 1/35 – 35/35 + 7 E/A), 2004
»O.T.«, E/A (edition 1/35 – 35/35 + 7 E/A)
Partitur als Fotoradierung, eine Kreuzzeichnung
als Weichgrund in Variationen auf
Aktionsmalerei abfallend gedruckt
*Score as photogravure, a drawing of a cross
bleed as soft ground printed in variations on
action painting*
51 x 38 cm
Atelier Hermann Nitsch, Prinzendorf
© VBK Wien, 2011



HERMANN NITSCH (* Wien 1938, lebt und arbeitet in Prinzendorf/Niederösterreich)
Reliktegesamtinstallation
Relic Installation
2 Schreine mit Hemd, 2 Tische, 1 Stehtraghähre,
2 Leinwandflächen
2 shrines with shirt, 2 tables, 1 stretcher, 2 canvases
290 x 550 x 100 cm
Sammlung Eva-Maria und Dr. Rainer Neumann
© VBK Wien, 2011



HERMANN NITSCH (* Wien 1938, lebt und arbeitet in Prinzendorf/Niederösterreich)
Satyagraha, Mappe 4-teilig, E. A.
(Auflage 1/35 – 35/35 + 10 E. A.), 2001
Satyagraha, Portfolio, 4 parts, E. A.
(edition 1/35 – 35/35 + 10 E. A.)
Aktionsfoto übermalt
Overpainted photos of action performances
42 x 30 cm
Nitsch Foundation, Wien
© VBK Wien, 2011



Hermann Nitsch, 2011
Foto: Leopold Museum, Wien / Spicker



HERMANN NITSCH (* Wien 1938, lebt und arbeitet in Prinzendorf/Niederösterreich)
Schüttbild (3-teilig), 2003
Pour Painting (3 part)
Acryl auf Jute
Acrylic on jute
300 x 600 cm
Atelier Hermann Nitsch, Prinzendorf
© VBK Wien, 2011