



1



2

Täglich außer Dienstag 10-18 Uhr  
Donnerstag 10-21 Uhr  
Dienstag geschlossen  
U2 MuseumsQuartier  
U3 Volkstheater  
[www.leopoldmuseum.org](http://www.leopoldmuseum.org)

MuseumsQuartier Wien



14.10.2011 – 30.01.2012

# THE EXCITEMENT CONTINUES

Zeitgenössische Kunst aus der Sammlung Leopold II

## RAHMENPROGRAMM ZUR AUSSTELLUNG:

### Gratisführungen zur Ausstellung

Samstag, 15 Uhr, 15.10., 22.10., 29.10., 12.11., 26.11.,  
10.12. und 31.12.2011, 14.01. und 28.01.2012  
26.10.2011 (Nationalfeiertag): 12, 14 und 16 Uhr

### Führungen auf Anfrage

Führungen zu dieser Ausstellung sind in  
verschiedenen Sprachen zu buchen.

### LEO Kinderatelier zur Ausstellung

Sonntag, 14 bis 17 Uhr  
Termine unter [www.leopoldmuseum.org](http://www.leopoldmuseum.org)

**Blickwinkel: Die Vortragsreihe zur Sammlung Leopold**  
Themen und Termine unter [www.leopoldmuseum.org](http://www.leopoldmuseum.org)

### Information und Anmeldung:

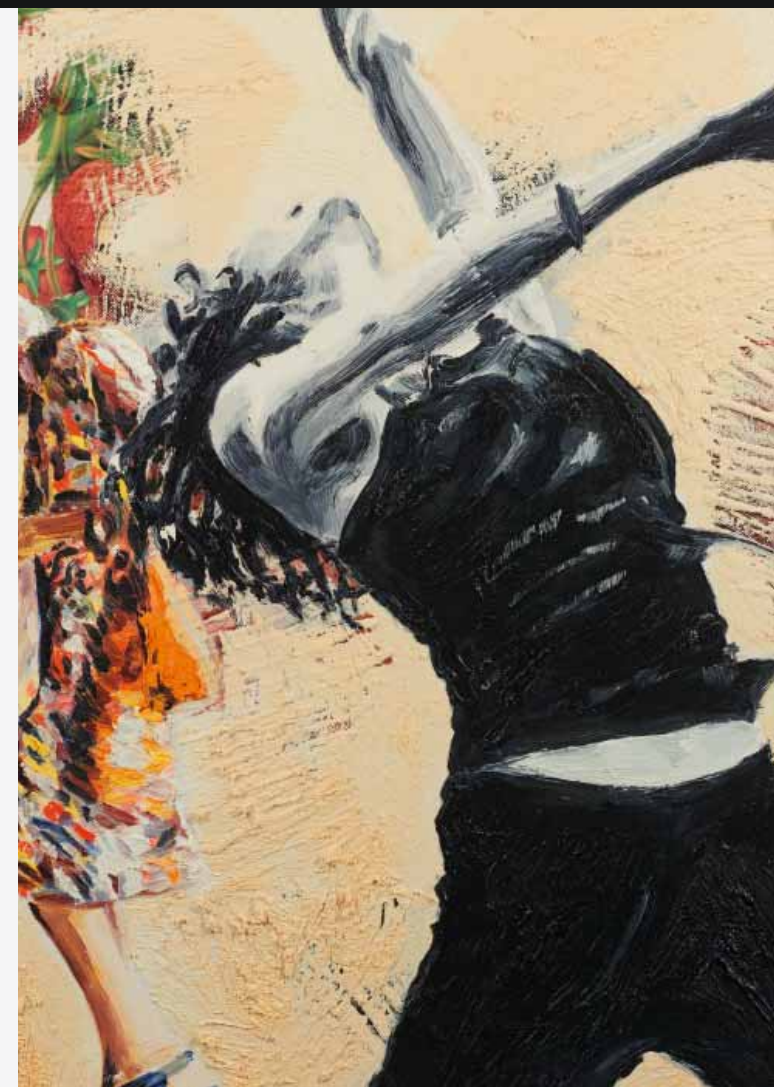
Mag. Anita Götz-Winkler  
Tel: +43.1.525 70-1525  
[kunstvermittlung@leopoldmuseum.org](mailto:kunstvermittlung@leopoldmuseum.org)

### Katalog zur Ausstellung

Erhältlich im Leopold Museum Shop

### Abbildungen:

- Cover: EDGAR LEISSING, SchwellenangstEkstase (Detail), 2003  
Sammlung Leopold II, Wien, Inv. 2524
- 1) KURT »KAPPA« KOCHERSCHIEDT, Großes Memento Mori, 1982  
Sammlung Leopold II, Wien, Inv. 658
  - 2) GERDA LEOPOLD, New York. Aus der Serie »Schattenreliefs« (Detail), 7/25, 2000  
Privatbesitz © VBK, Wien 2011
  - 3) FRANZ GRUBER, »foggy situation«, 2008, Sammlung Leopold II, Wien, Inv. 2442
  - 4) BERNAR VENET, Seven Undetermined Lines, 1991  
Sammlung Leopold II, Wien, Inv. 598 © VBK, Wien 2011
  - 5) ELKE KRISTUFEK, Selbst, 1990, Sammlung Leopold II, Wien, Inv. 27







3

## THE EXCITEMENT CONTINUES

Zeitgenössische Kunst aus der Sammlung Leopold II

Die Ausstellung zeigt bisher kaum bekannte Sammlungsschwerpunkte des Museumsgründers Rudolf Leopold: Die Kunst nach 1945, insbesondere aktuelle, junge Kunst wird ins Zentrum gerückt. Leopolds Interesse und Fachkenntnis beschränkten sich nicht auf die Klassische Moderne um und nach 1900, sondern reichten bis zur Kunst der Gegenwart. Die Auswahl zeigt überwiegend Werke der sogenannten Sammlung Leopold II, der sich Rudolf Leopold nach der Gründung der Leopold Museum-Privatstiftung 1994 weiterhin intensiv widmete und die er ständig erweiterte.

Die Ausstellung zeigt das Spezifische und Anti-Mainstreamhafte von Rudolf Leopolds Sammlerblick: Künstlerischer Gestaltungswille war Leopold wichtiger als intellektuelle Konzepte, unmittelbare sinnliche Wahrnehmung entscheidender als die Berücksichtigung des kunsthistorischen Kontexts. Zu sehen sind unter anderem Arbeiten von Günter Brus, Adolf Frohner, Wolfgang Herzig, Anna Jermolaewa, Josef Kern, Alfred Klinkan, Kiki Kogelnik, Elke Krystufek, Edgar Leissing, Gerda Leopold, Mario Merz, Alois Mosbacher, Otto Muehl, Oswald Oberhuber, Franz Ringel, Hubert Scheibl, Roman Scheidl, Hubert Schmalix, August Walla, Erwin Wurm und Robert Zeppel-Sperl.



4

## THE EXCITEMENT CONTINUES

Contemporary Art from the Leopold Collection II

*The exhibition reveals an aspect of the museum founder Rudolf Leopold's collection that has been relatively unknown up until now: The presentation focuses on art after 1945 and especially on young and contemporary art. For Leopold's interest and expertise was not only limited to Classical Modernism around and after 1900, but also extended to contemporary art. The present exhibition mainly shows works from the Leopold Collection II, which Rudolf Leopold continued to focus on after founding the Leopold Museum Private Foundation in 1994 and which he continued to enlarge.*

*The main intention of the exhibition is to highlight Rudolf Leopold's eye for specific and anti-mainstream elements in art. For Leopold valued the creative will of artists over intellectual concepts; he was less concerned with their consideration of an art historical context than with their expression of immediate sensual perceptions. The presentation includes works by Günter Brus, Adolf Frohner, Wolfgang Herzig, Anna Jermolaewa, Josef Kern, Alfred Klinkan, Kiki Kogelnik, Elke Krystufek, Edgar Leissing, Gerda Leopold, Mario Merz, Alois Mosbacher, Otto Muehl, Oswald Oberhuber, Franz Ringel, Hubert Scheibl, Roman Scheidl, Hubert Schmalix, August Walla, Erwin Wurm and Robert Zeppel-Sperl.*



5