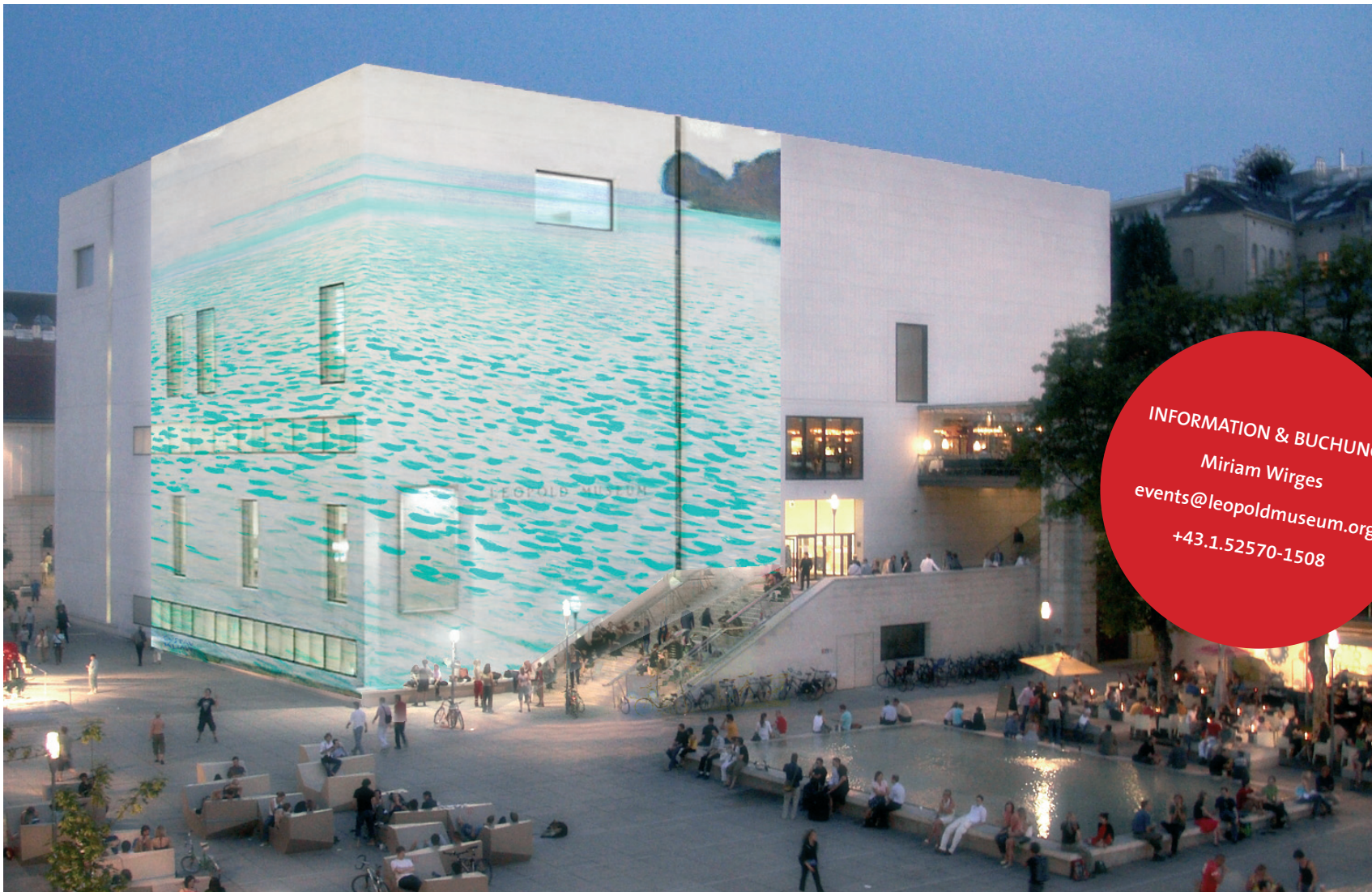


EVENTS BEI SCHIELE & KLIMT

Das Leopold Museum als Event-Location



INFORMATION & BUCHUNG:
Miriam Wirges
events@leopoldmuseum.org
+43.1.52570-1508



AUDITORIUM / 109 m² / Ebene -1



Dieser Vortragssaal mit fixer Theaterbestuhlung und modernster technischer Ausstattung eignet sich ideal für Präsentationen, Vorträge etc. Ein separater Eingang mit eigenem Foyer macht diesen Raum vom Museumsbetrieb völlig unabhängig nutzbar.

AUSSTATTUNG
Leinwand, digital kontrollierter Stereoturm mit Videobeamer, Videorecorder, DVD, CD, Funkmikrofone mit automatischer Lautstärkeregelung

FIXE BESTUHLUNG
Theater: 117 Personen (bis 130)



L: 12,6 m
B: 8,5 m
H: 4,7 / 5,9 m

↑
Separater Eingang

LOUNGE / 116 m² / Ebene 1



Dieser Bereich eignet sich ausgezeichnet für kleine Stehempfänge, auch in Kombination mit dem Atrium. Durch die geschickte Raumaufteilung, individuelle Beleuchtungskonzepte und die moderne Ausstattung mit Bar entsteht eine einzigartige Atmosphäre für Ihre Veranstaltung. Auf Wunsch verwandeln wir die Lounge gerne in Zusammenarbeit mit dem Café Leopold in eine stylische Party-Location.

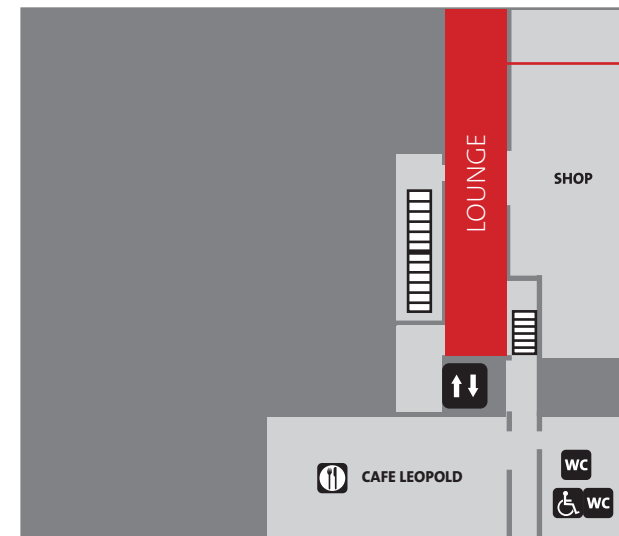
AUSSTATTUNG

Bar, Ledersitzmöbel, Stehtische

BESTUHLUNGSVARIANTEN

Kaffeehaus: 50 Personen

Cocktail: 70 Personen



UNTERES ATRIUM / 249 m² / Ebene -2



Zusätzlich zum Unteren Atrium stehen in der Ebene -2 bis zu drei weitere Museumsräume zur Verfügung. Dadurch kann eine Gesamtveranstaltungsfläche von 932 m² angeboten werden. Das Untere Atrium eignet sich aufgrund seiner lichten Raumhöhe und dem wunderschönen Muschelkalkboden ideal als Veranstaltungsraum – egal ob für Vorträge, Stehempfänge oder Konferenzen. Die Verfügbarkeit der Räume in Ebene -2 ist von der Ausstellungsplanung abhängig und kann daher nur auf detaillierte Anfrage gewährleistet werden.



AUSSTATTUNG

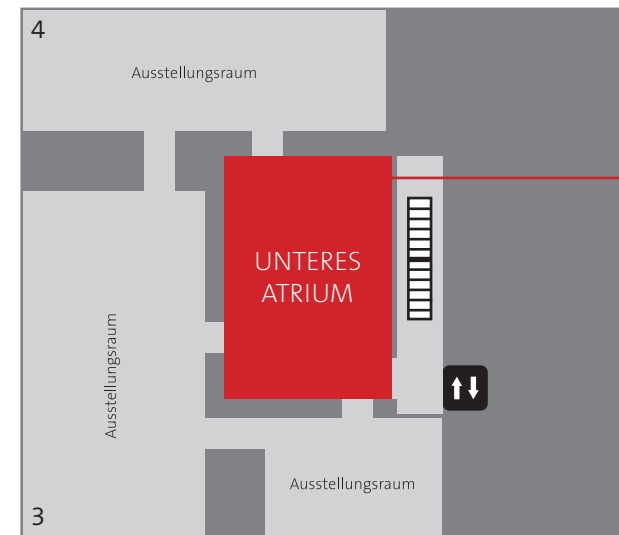
Sessel, Tische, Stehtische, dimmbare Deckenbeleuchtung

BESTUHLUNGSVARIANTEN

Galadiner: bis 150 Personen

Theater: bis 240 Personen

Cocktail: bis 250 Personen



L: 18,8 m
B: 13,1 m
H: 9,9 m

ATELIER / 74 m² / Ebene 1



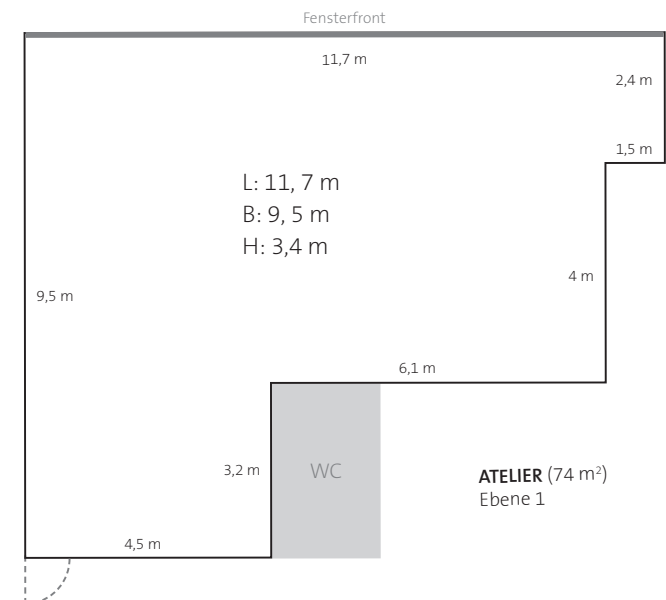
Das Atelier ist ein moderner, lichtdurchfluteter Raum, der sich ideal für Seminare, Pressekonferenzen, Präsentationen und Workshops eignet. Die große Fensterfront verleiht dem Raum ein helles und transparentes Ambiente, das zum längeren Verweilen einlädt.

AUSSTATTUNG

Deckenbeamer, Projektionsfläche, Sessel, Tische, Verdunkelung, eigenes WC

BESTUHLUNGSVARIANTEN

U-Tafel: bis 15 Personen
Kaffeehaus: bis 25 Personen
Kino: 40 bis 50 Personen



EXKLUSIVES ABENDPROGRAMM IM LEOPOLD MUSEUM

Erleben Sie den Unterschied. Außerhalb der regulären Öffnungszeiten präsentiert sich das einzigartige Ambiente des Museums noch eindrucksvoller und der Abend wird unvergesslich.



FÜHRUNG & SERVICE

Verbringen Sie einen wunderschönen Abend mit einer spannenden Kunstführung durch die Sammlung oder die aktuelle Sonderausstellung des Museums. Abgerundet wird der Abend mit einem exklusiven Cocktail-Empfang mit Sekt bzw. Champagner und einer Variation saisonaler Köstlichkeiten.

Bitte wählen Sie aus folgenden Varianten:

LEOPOLD DELUXE

3 Getränke: Champagner, frisch gepresster Fruchtsaft, Mineralwasser
Zusätzlich wird den Gästen besonders hochwertiges kaltes und warmes Fingerfood der Saison serviert.

LEOPOLD SPECIAL

4 Getränke: Prosecco, Weißwein, Fruchtsaft, Mineralwasser
Zusätzlich wird den Gästen kaltes und warmes Fingerfood der Saison serviert.

LEOPOLD CLASSIC

3 Getränke: Prosecco (classic, mit Feigen-Minzsirup oder Salbei-Limette), Fruchtsaft und Mineralwasser
Zusätzlich wird den Gästen kaltes Fingerfood der Saison serviert.

LEOPOLD SPARKLING

1 Glas Sekt, 1 Glas Wasser

LEOPOLD TOUR

Kunstführungen außerhalb der regulären Öffnungszeiten werden gerne auch ohne Catering angeboten.

Programm Personen	0 - 20	21 - 50	51 - 80	81 - 110
LEOPOLD DELUXE	2.070,-	3.790,-	5.040,-	6.350,-
LEOPOLD SPECIAL	1.870,-	3.190,-	4.510,-	5.850,-
LEOPOLD CLASSIC	1.670,-	2.690,-	3.710,-	4.750,-
LEOPOLD SPARKLING*	1.150,-	1.990,-	2.710,-	3.370,-
LEOPOLD TOUR	910,-	1.390,-	1.750,-	2.050,-

sämtliche Preise in Euro, exkl. 20% MwSt

Buchungsbedingungen

- *) Service: MOTTO Catering - hochwertige Speisen und Getränke nach Saison
- *) 1^h Führung und max. 1^h Catering Service
- *) Start 18:00 oder 18:30 Uhr, Reihenfolge Führung/Service variierbar
- *) Führungen können in folgenden Sprachen gebucht werden: Deutsch, Englisch, Französisch, Italienisch, Spanisch, Serbisch
- *) LEOPOLD TOUR: Start der Führung zwischen 18:00 und 19:00 Uhr, Dauer 1h

INFORMATION & BUCHUNG:
Miriam Wirges
events@leopoldmuseum.org
+43.1.52570-1508