



22.09.2017 – 08.01.2018

ANTON KOLIG

PRESSEBILDER | PRESS IMAGES



ANTON KOLIG 1886–1950

„Jüngling mit Amor“ | 1911
“Youth and Cupid”

Öl auf Leinwand | Oil on canvas
168 x 108,8 cm

Leopold Museum, Wien | Vienna

Foto | Photo: Leopold Museum, Wien | Vienna/Manfred Thumberger

© Bildrecht, Wien | Vienna, 2017



ANTON KOLIG 1886–1950

Kindergruppe beim Dominospiel | 1912
Children Playing Dominoes

Öl auf Leinwand | Oil on canvas
111 x 168 cm

Muzeum Novojičinska

Foto | Photo: Radek Pólach

© Bildrecht, Wien | Vienna, 2017



ANTON KOLIG 1886–1950

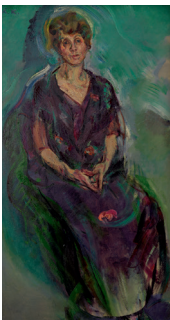
Stilleben | 1912

Still Life

Öl auf Leinwand | Oil on canvas
55 x 81 cm

Wien Museum

© Bildrecht, Wien | Vienna, 2017



ANTON KOLIG 1886–1950

Bildnis Berta Zuckerkandl | 1915

Portrait of Berta Zuckerkandl

Öl auf Leinwand | Oil on canvas
150 x 80 cm

Wien Museum

© Bildrecht, Wien | Vienna, 2017



ANTON KOLIG 1886–1950

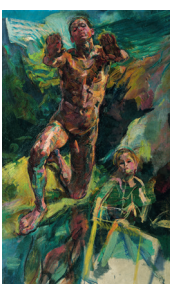
Sitzender Jüngling („Am Morgen“) | 1919
Seated Youth (“In the Morning”)

Öl auf Leinwand | Oil on canvas
152 x 93,1 cm

Leopold Museum, Wien | Vienna

Foto | Photo: Leopold Museum, Wien | Vienna/Manfred Thumberger

© Bildrecht, Wien | Vienna, 2017



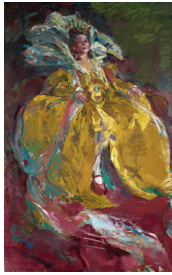
ANTON KOLIG 1886–1950

„Sehnsucht“ (unvollendet) | 1921
“Longing” (unfinished)

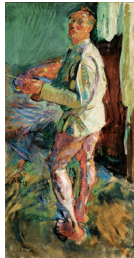
Öl auf Leinwand | Oil on canvas
191,5 x 118 cm

Belvedere, Wien | Vienna

© Bildrecht, Wien | Vienna, 2017



ANTON KOLIG 1886–1950
Marie Gutheil-Schoder als Potiphars Frau | 1923
Marie Gutheil-Schoder as Potiphar's Wife
Öl auf Leinwand | Oil on canvas
224 × 146 cm
KHM-Museumsverband, Theatermuseum Wien | Vienna
© Bildrecht, Wien | Vienna, 2017



ANTON KOLIG 1886–1950
Selbstbildnis | 1923
Self-Portrait
Öl auf Leinwand | Oil on canvas
180 × 93 cm
Kunstsammlung des Landes Kärnten/MMKK | The Art Collection of the State of Carinthia
Foto | Photo: Ferdinand Neumüller, Klagenfurt
© Bildrecht, Wien | Vienna, 2017



ANTON KOLIG 1886–1950
Tänzerisch schreitender Männerakt | 1924
Male Nude, Dancing, Striding
Schwarze Kreide auf Papier | Black chalk on paper
60,3 × 44,7 cm
Leopold Museum, Wien | Vienna
Foto | Photo: Leopold Museum, Wien | Vienna/Manfred Thumberger
© Bildrecht, Wien | Vienna, 2017



ANTON KOLIG 1886–1950
„Großer Spiegelakt“ | 1926
“Large Nude with Mirror”
Öl auf Leinwand | Oil on canvas
177,4 × 80 cm
Leopold Museum, Wien | Vienna
Foto | Photo: Leopold Museum, Wien | Vienna/Manfred Thumberger
© Bildrecht, Wien | Vienna, 2017



ANTON KOLIG 1886–1950
„Selbstbildnis in blauer Jacke“ | 1927
“Self-Portrait in Blue Jacket”
Öl auf Leinwand | Oil on canvas
126,9 × 78,8 cm
Leopold Museum, Wien | Vienna
Foto | Photo: Leopold Museum, Wien | Vienna/Manfred Thumberger
© Bildrecht, Wien | Vienna, 2017



ANTON KOLIG 1886–1950
„Die Familie des Künstlers“ | 1928
“The Artist's Family”
Öl auf Leinwand | Oil on canvas
180 × 201 cm
Belvedere, Wien | Vienna
© Bildrecht, Wien | Vienna, 2017



ANTON KOLIG 1886–1950

Männlicher Akt am Bauch liegend, ein Bein angezogen | 1931

Lying Male Nude, seen from Behind, with Leg Drawn Up

Bleistift auf Transparentpapier | Pencil on tracing paper

42,9 × 33,1 cm

Leopold Museum, Wien | Vienna

Foto | Photo: Leopold Museum, Wien | Vienna/Manfred Thumberger

© Bildrecht, Wien | Vienna, 2017



ANTON KOLIG 1886–1950

Zwei am Rücken liegende männliche Akte | 1939

Two Male Nudes, Lying on Back

Bleistift auf Transparentpapier | Pencil on tracing paper

50,7 × 40 cm

Privatbesitz | Private collection

Foto | Photo: Leopold Museum, Wien | Vienna/Manfred Thumberger

© Bildrecht, Wien | Vienna, 2017



ANTON KOLIG 1886–1950

Stilleben mit Maske und Spiegelporträt | um 1940

Still Life with Mask and Mirror Portrait | c. 1940

Öl auf Leinwand | Oil on canvas

79 × 100 cm

Privatbesitz | Private collection

Foto | Photo: Ferdinand Neumüller, Klagenfurt

© Bildrecht, Wien | Vienna, 2017



ANTON KOLIG 1886–1950

„Die Sonnensucher“. Entwurf für das Glasfenster über dem Westportal des Wiener Stephansdoms, nicht ausgeführt | 1947

“The Sun Seekers”. Design for an unimplemented stained glass window for St. Stephen’s Cathedral in Vienna

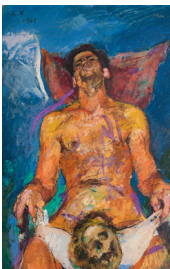
Öl auf Leinwand | Oil on canvas

78,2 × 96 cm

Leopold Museum, Wien | Vienna

Foto | Photo: Leopold Museum, Wien | Vienna/Manfred Thumberger

© Bildrecht, Wien | Vienna, 2017



ANTON KOLIG 1886–1950

Unsere Jugend (À Balance) I. Fassung | 1947

Our Youth (At Balance), Version I

Öl auf Hartfaserplatte | Oil on wood

89 × 57 cm

Privatbesitz | Private collection, courtesy Galerie Maier Innsbruck

Foto | Photo: Galerie Maier, Innsbruck/Watzek Fotografie

© Bildrecht, Wien | Vienna, 2017



ANONYMER FOTOGRAF

Anton Kolig mit zwei Aktmodellen in seinem Atelier in der Stuttgarter Akademie | um 1933

Anton Kolig with two nude models in his studio | c. 1933

Fotografie | Photography

17,3 × 24 cm

Privatbesitz, Wien | Private collection, Vienna

Foto | Photo: Leopold Museum, Wien | Vienna/Manfred Thumberger



ANONYMER FOTOGRAF

Anton Kolig, rauchend in seinem Stuttgarter Atelier | um 1938

Anton Kolig, smoking in his Stuttgart studio | c. 1938

Fotografie, montiert auf Papier | Photography, mounted on paper

19,1 × 26,1 cm

Universität für angewandte Kunst Wien, Kunstsammlung und Archiv |

University of Applied Arts Vienna, Collection and Archive



ANONYMER FOTOGRAF

Anton Kolig beim Zeichnen | um 1948

Anton Kolig drawing | c. 1948

Fotografie | Photography

15,1 × 14,4 cm

Privatbesitz | Private collection

Foto | Photo: Leopold Museum, Wien | Vienna/Manfred Thumberger



ANONYMER FOTOGRAF

Anton Koligs Wohnhaus (links) und Franz Wiegeles Wohn- und Atelierhaus (rechts) in Nötsch | um 1930

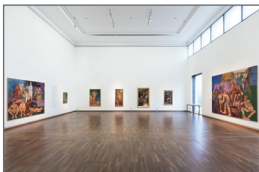
Anton Kolig's home (on left) and Franz Wiegele's home and studio (right) in Nötsch | c.1930

Fotografie | Photography

5,8 × 8,3 cm

Privatbesitz | Private collection

Foto | Photo: Leopold Museum, Wien | Vienna/Manfred Thumberger

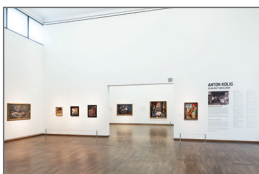


Ausstellungsansicht

Exhibition View

Leopold Museum, Wien | Leopold Museum, Vienna

Foto | Photo: Lisa Rastl



Ausstellungsansicht

Exhibition View

Leopold Museum, Wien | Leopold Museum, Vienna

Foto | Photo: Lisa Rastl



Ausstellungsansicht
Exhibition View

Leopold Museum, Wien | Leopold Museum, Vienna
Foto | Photo: Lisa Rastl



Ausstellungsansicht
Exhibition View

Leopold Museum, Wien | Leopold Museum, Vienna
Foto | Photo: Lisa Rastl



Ausstellungsansicht
Exhibition View

Leopold Museum, Wien | Leopold Museum, Vienna
Foto | Photo: Lisa Rastl



Ausstellungsansicht
Exhibition View

Leopold Museum, Wien | Leopold Museum, Vienna
Foto | Photo: Lisa Rastl



Ausstellungsansicht
Exhibition View

Leopold Museum, Wien | Leopold Museum, Vienna
Foto | Photo: Lisa Rastl

KONTAKT | CONTACT

PRESSEINFO | PRESSINFO

Mag. Klaus Pokorny

Presse | Press & Public Relations

Tel. +43.1.525 70-1507

Fax +43.1.525 70-1500

presse@leopoldmuseum.org

Mag. Anna Suetter

Presse | Press & Public Relations Assistenz

Tel. +43.1.525 70-1541

Fax +43.1.525 70-1500

presse@leopoldmuseum.org

ALLGEMEINE INFO | GENERAL INFORMATION

office@leopoldmuseum.org

Tel. +43.1.525 70-0

www.leopoldmuseum.org

Leopold Museum-Privatstiftung

MuseumsQuartier Wien | Vienna

Museumsplatz 1

1070 Wien | Vienna

ÖFFNUNGSZEITEN | OPENING TIMES

Täglich außer Dienstag: 10–18 Uhr | Daily except Tuesday: 10 am to 6 pm

Donnerstag: 10–21 Uhr | Thursdays: 10 am to 9 pm

Dienstag: geschlossen | Closed on Tuesdays

Juni, Juli, August: Täglich geöffnet! | June, July, August: open daily!

Die Pressebilder sind in Zusammenhang mit der Berichterstattung zur Ausstellung honorarfrei zu verwenden. Es ist die jeweils komplette Bildlegende und der jeweilige Copyrightvermerk vollständig anzuführen. Die Nutzung ist frei von Nutzungsgebühren, solange sie einen durch den Informationszweck gerechtfertigten Umfang nicht übersteigt. Press images may be used free of charge in the context of exhibition reports. The picture captions and corresponding copyright notices must be cited in full every time. No fees are payable for using the photographs as long as their use does not exceed a volume justified for information purposes.

Pressebilder finden Sie im Pressebereich auf unserer Website: www.leopoldmuseum.org/presse

Press images can be found in the „Press Corner“ section of our website: www.leopoldmuseum.org/press

Partner des Leopold Museum



Medienpartner



DER STANDARD

