

07.07.–04.09.2017

RADEK KNAPP TRIFFT

ALFRED KUBIN

PRESSEBILDER | IMAGE LIST



ALFRED KUBIN 1877–1959

„Verrufener Ort“ | 1903/04

Disreputable Place

Tusche, Feder (laviert) auf Katasterpapier

India ink, pen washed on paper

31,6 × 39,2 cm

Leopold Museum, Wien | Leopold Museum, Vienna

© Eberhard Spangenberg/Bildrecht, Wien, 2017



ALFRED KUBIN 1877–1959

„Die Stadt gen Osten“ | 1903/04

The City towards the East

Tusche, Feder, Aquarell, Spritztechnik auf Papier

India ink, pen, watercolor, spraytechnique on paper

24,5 × 30,3 cm

Leopold Museum, Wien | Leopold Museum, Vienna

© Eberhard Spangenberg/Bildrecht, Wien, 2017



ALFRED KUBIN 1877–1959

„Der Narr“ | 1918/19

The Fool

Tusche, Feder auf Papier

India ink, pen on paper

35,9 × 26,1 cm

Leopold Museum, Wien | Leopold Museum, Vienna

© Eberhard Spangenberg/Bildrecht, Wien 2017



ALFRED KUBIN 1877–1959

Betrunkene überklettern eine Mauer | undatiert

Drunks Climbing over a Wall | undated

Tusche auf Papier

India ink on paper

26,7 × 35,3 cm

Leopold Privatsammlung | Leopold, Private Collection

© Eberhard Spangenberg/Bildrecht, Wien, 2017



ALFRED KUBIN 1877–1959

„Dame mit Spitzenhöschen“ | 1903/1906

Lady with Lace Panties

Tusche, Gouache, Spritztechnik auf Katasterpapier

India ink, gouache, spray technique on cadastral paper

37 × 29,9 cm

Leopold Museum, Wien | Leopold Museum, Vienna

© Eberhard Spangenberg/Bildrecht, Wien, 2017



ALFRED KUBIN 1877–1959

„Vergangenheit“ (Vergessen – Versunken) | 1901

The Past (Forgotten - Sunken)

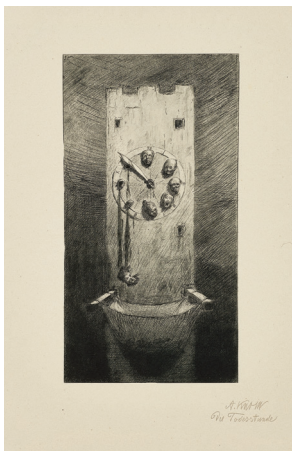
Tusche, Feder, Aquarell, Spritztechnik auf Katasterpapier

India ink, pen, watercolor, spray technique on cadastral paper

30,3 × 39,6 cm

Leopold Museum, Wien | Leopold Museum, Vienna

© Eberhard Spangenberg/Bildrecht, Wien, 2017



ALFRED KUBIN 1877–1959

„Die Todesstunde“ (Blatt 14 der Hans von Webermappe) | 1903

The Hour of Death. Page 14 from the Hans von Weber portfolio

Druck auf Papier

Print on paper

43,5 × 35,4 cm

Leopold Privatsammlung | Leopold, Private Collection

© Eberhard Spangenberg/Bildrecht, Wien, 2017



ALFRED KUBIN 1877–1959

Wegzeiger | 1901/02

Guidepost

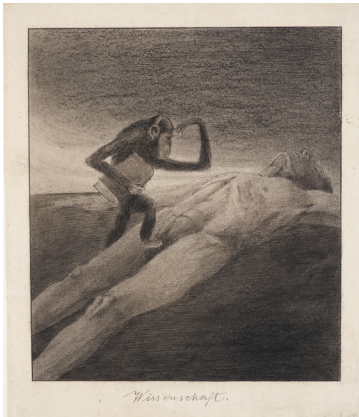
Tusche, Feder, Aquarell, Spritztechnik auf Katasterpapier

India ink, pen, watercolor, spray technique on cadastral paper

39,1 × 27,8 cm

Leopold Museum, Wien | Leopold Museum, Vienna

© Eberhard Spangenberg/Bildrecht, Wien, 2017



ALFRED KUBIN 1877–1959

„Wissenschaft“ | um 1902

Science | c. 1902

Tusche, Feder, Aquarell, Spritztechnik auf Katasterpapier
India ink, pen, watercolor, spray technique on cadastral paper
36,8 × 30 cm

Leopold Museum, Wien | Leopold Museum, Vienna
© Eberhard Spangenberg/Bildrecht, Wien, 2017



ALFRED KUBIN 1877–1959

„Der Mensch“ | um 1902

Man | c. 1902

Tusche, Aquarell, Spritztechnik auf Katasterpapier
India ink, watercolor, spray technique on cadastral paper
38,5 × 31,4 cm

Leopold Museum, Wien | Leopold Museum, Vienna
© Eberhard Spangenberg/Bildrecht, Wien, 2017



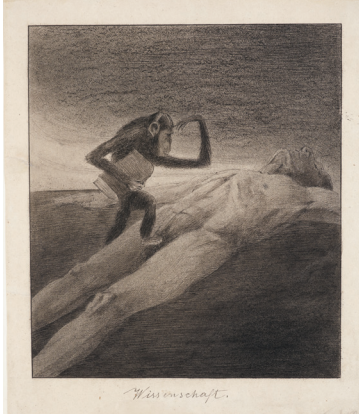
ALFRED KUBIN 1877–1959

„Die Stunde der Geburt“ | 1901/02

The Hour of Birth

Tusche, Feder (laviert), Spritztechnik auf Katasterpapier
India ink, pen wash, spray technique on cadastral paper
25,5 × 30,6 cm

Leopold Museum, Wien | Leopold Museum, Vienna
© Eberhard Spangenberg/Bildrecht, Wien, 2017



ALFRED KUBIN 1877–1959

„Wissenschaft“ | um 1902

Science | c. 1902

Tusche, Feder, Aquarell, Spritztechnik auf Katasterpapier
 India ink, pen, watercolor, spray technique on cadastral paper
 36,8 × 30 cm

Leopold Museum, Wien | Leopold Museum, Vienna
 © Eberhard Spangenberg/Bildrecht, Wien, 2017



ALFRED KUBIN 1877–1959

„Der Mensch“ | um 1902

Man | c. 1902

Tusche, Aquarell, Spritztechnik auf Katasterpapier
 India ink, watercolor, spray technique on cadastral paper
 38,5 × 31,4 cm

Leopold Museum, Wien | Leopold Museum, Vienna
 © Eberhard Spangenberg/Bildrecht, Wien, 2017



ALFRED KUBIN 1877–1959

„Die Stunde der Geburt“ | 1901/02

The Hour of Birth

Tusche, Feder (laviert), Spritztechnik auf Katasterpapier
 India ink, pen wash, spray technique on cadastral paper
 25,5 × 30,6 cm

Leopold Museum, Wien | Leopold Museum, Vienna
 © Eberhard Spangenberg/Bildrecht, Wien, 2017



Ausstellungsansicht | 2017

Exhibition view

Leopold Museum, Wien | Leopold Museum, Vienna

Foto | Photo: Lisa Rastl



Ausstellungsansicht | 2017

Exhibition view

Leopold Museum, Wien | Leopold Museum, Vienna

Foto | Photo: Lisa Rastl



Ausstellungsansicht | 2017

Exhibition view

Leopold Museum, Wien | Leopold Museum, Vienna

Foto | Photo: Lisa Rastl



Ausstellungsansicht | 2017

Exhibition view

Leopold Museum, Wien | Leopold Museum, Vienna

Foto | Photo: Lisa Rastl



Radek Knapp in der Ausstellung „Radek Knapp trifft Alfred Kubin. Die Stunde der Geburt“ | 2017

Radek Knapp in the exhibition „Radek Knapp meets Alfred Kubin. The Hour of Birth“

Leopold Museum, Wien | Leopold Museum, Vienna

Foto | Photo: Lisa Rastl

KONTAKT | CONTACT

PRESSEINFO | PRESSINFO

Mag. Klaus Pokorny

Presse | Press & Public Relations

Tel. +43.1.525 70-1507

Mag. Anna Suetter

Presse | Press & Public Relations Assistenz

Tel. +43.1.525 70-1541

Fax +43.1.525 70-1500

presse@leopoldmuseum.org

ÖFFNUNGSZEITEN | OPENING TIMES

Täglich außer Dienstag: 10–18 Uhr | Daily except Tuesday: 10 am to 6 pm

Donnerstag: 10–21 Uhr | Thursdays: 10 am to 9 pm

Dienstag: geschlossen | Closed on Tuesdays

Juni, Juli, August: Täglich geöffnet! | June, July, August: open daily!

ALLGEMEINE INFO | GENERAL INFORMATION

office@leopoldmuseum.org

Tel. +43.1.525 70-0

www.leopoldmuseum.org

Leopold Museum-Privatstiftung

MuseumsQuartier Wien | Vienna

Museumsplatz 1

1070 Wien | Vienna

Die Pressebilder sind in Zusammenhang mit der Berichterstattung zur Ausstellung honorarfrei zu verwenden. Es ist die jeweils komplette Bildlegende und der jeweilige Copyrightvermerk vollständig anzuführen. Die Nutzung ist frei von Nutzungsgebühren, solange sie einen durch den Informationszweck gerechtfertigten Umfang nicht übersteigt. Press images may be used free of charge in the context of exhibition reports. The picture captions and corresponding copyright notices must be cited in full every time. No fees are payable for using the photographs as long as their use does not exceed a volume justified for information purposes.

Pressebilder finden Sie im Pressebereich auf unserer Website: www.leopoldmuseum.org/presse

Press images can be found in the „Press Corner“ section of our website: www.leopoldmuseum.org/press

Partner des Leopold Museum

