



Einblick in die Ausstellung, Saal »Secession«



Einblick in die Ausstellung, Saal »Wiener Werkstätte«



Einblick in die Ausstellung, Saal »Psychoanalyse«



deutsch  
english



Täglich außer Dienstag 10-18 Uhr  
Donnerstag 10-21 Uhr  
Dienstag geschlossen  
Juni, Juli, August: Täglich geöffnet!  
U2 MuseumsQuartier  
U3 Volkstheater  
office@leopoldmuseum.org  
www.leopoldmuseum.org



Partner des Leopold Museum:  
**VIG** CULTURE ACTIVE  
VIENNA INSURANCE GROUP

# WIEN 1900

Sammlung Leopold

## FÜHRUNGEN DURCH DIE AUSSTELLUNG

In mehreren Sprachen zu buchen!  
Informationen zu Führungen, Schulprogrammen,  
LEO Kinderatelier und Kindergeburtstagen:  
Mag. Anita Götz-Winkler  
Tel: +43.1.525 70-1525  
kunstvermittlung@leopoldmuseum.org

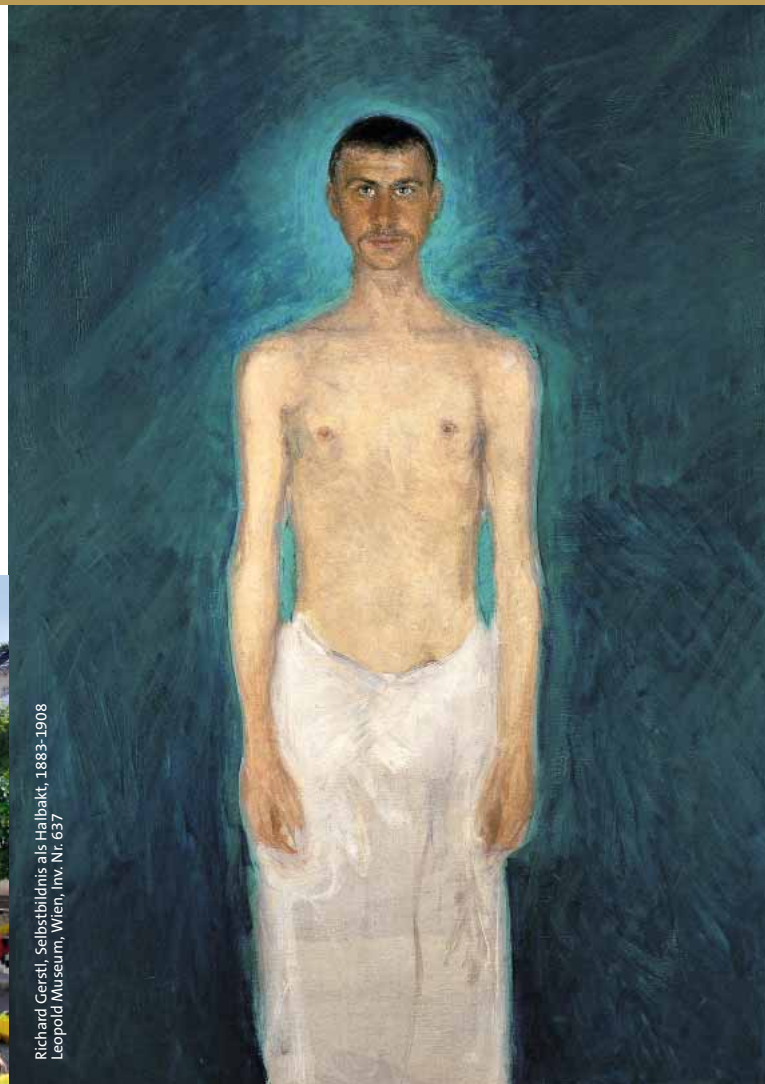
## EVENTS IM LEOPOLD MUSEUM

Gesetzte Abendessen, Stehcocktails, Pressekonferenzen, etc.  
Miriam Wirges  
Tel: +43.1.525 70-1508  
events@leopoldmuseum.org



Leopold Museum, Wien

Richard Gerstl, Selbstbildnis als Halbakt, 1883-1908  
Leopold Museum, Wien, Inv. Nr. 637



## WIEN 1900. Sammlung Leopold

Die Schau »Wien 1900« im Leopold Museum ist eine spannende Abfolge chronologisch und thematisch gegliederter Räume. Die Epoche wird in einer Vielfalt erlebbar, wie sie kein anderes Museum bieten kann. Ein weiter Bogen spannt sich von der Secession über Kunst und Kunsthandwerk des Jugendstils bis zum Expressionismus. Zu sehen sind Werke von Gustav Klimt, Kolo Moser, Josef Hoffmann, Otto Wagner, Adolf Loos, Richard Gerstl, Egon Schiele, Oskar Kokoschka und vielen weiteren Künstlern. Textpassagen von Sigmund Freud und zahlreichen Literaten beleuchten auch das Umfeld dieser faszinierenden Epoche.

## VIENNA 1900. Leopold Collection

The Leopold Museum's exhibition »Vienna 1900« takes its visitors on an exciting journey through a series of chronologically and thematically arranged rooms, embracing the full diversity of this period on a scale unprecedented by any other museum. The artworks on display span movements from the Vienna Secession, the fine arts and crafts of Art Nouveau, through to Expressionism. Artists featured include, among others, Gustav Klimt, Kolo Moser, Josef Hoffmann, Otto Wagner, Adolf Loos, Richard Gerstl, Egon Schiele and Oskar Kokoschka. Excerpts from texts by Sigmund Freud and other noted authors of the time provide further context to the exploration of this fascinating era.



Egon Schiele, Liegender Knabe (Erich Lederer), 1913  
Leopold Museum, Wien, Inv. Nr. 652



Gustav Klimt, Tod und Leben, 1910/15  
Leopold Museum, Wien, Inv. Nr. 630



Kolo Moser, Plakat für die XIII. Secessionsausstellung, 1902  
© Privatsammlung



Das Gebäude der Wiener Secession kurz nach der Fertigstellung  
1898 © IMAGNO/Austrian Archives