



**LEOPOLD
MUSEUM**

23.09.2016 – 09.01.2017

FREMDE

GÖTTER

FOREIGN GODS

PRESSEBILDER | PRESS IMAGES





1

PABLO PICASSO

1881–1973

Frau mit gefalteten Händen | 1907

Woman with Folded Hands

Öl auf Leinwand | 90,5 × 71,5 cm

Oil on canvas

Prêt du Musée national Picasso-Paris

Foto | photo: RMN-Grand Palais (Musée Picasso, Paris)/René-Gabriel Ojéda

© Succession Picasso/Bildrecht, Wien, 2016



2 / Cover (Detail)

GURO, ELFENBEINKÜSTE | GURO, IVORY COAST

Maske | frühes 20. Jh.

Mask | early 20th century

Holz | 36,5 × 14,2 × 11,5 cm

Wood

Privatbesitz | Private Collection

Foto | photo: Dorotheum Wien



3

PABLO PICASSO

1881–1973

Studie für den Kopf in „Nackte mit Stoffen“ | 1907

Study for the Head of "Nude with Drapery"

Aquarell und Gouache auf braunem Papier | 31 × 24,5 cm

Watercolor and gouache on brown paper

Museo Thyssen-Bornemisza, Madrid

Foto | photo: Museo Thyssen-Bornemisza, Madrid

© Succession Picasso/Bildrecht, Wien, 2016



4

BAULE, ELFENBEINKÜSTE | BAULE, IVORY COAST

Maske | 1. Drittel 20. Jh.

Mask | 1st third of the 20th century

Holz | 35,5 × 15 × 14 cm

Wood

Leopold Privatsammlung | Leopold, Private Collection

Foto | photo: Leopold Museum, Wien | Vienna



5

AMEDEO MODIGLIANI

1884–1920

Kopf – Studie für eine Skulptur | 1910/11

Head – Study for a Sculpture

Schwarze Kreide, Bleistift auf Velin | 42,2 × 26 cm

Black chalk, pencil on vellum

Sammlung E.W.K., Bern/Davos | Collection E.W.K., Bern/Davos

Foto | photo: Courtesy Galerie Kornfeld, Bern



6

YORUBA, NIGERIA

Ibeji, Zwillingfiguren, männlich und weiblich | 1. Hälfte 20. Jh.
Ibeji, twin figures, male and female | 1st half of the 20th century

Holz gefärbt, Glasperlen | 25,1 × 9,5 × 9,5 cm

Dyed wood, glass beads

Leopold Museum, Wien | Vienna

Foto | photo: Leopold Museum, Wien | Vienna



7

EMIL NOLDE

1867–1956

Mann, Fisch und Frau | 1912

Man, Fish and Woman

Öl auf Leinwand | 71,5 × 57,5 cm

Oil on canvas

Nolde Stiftung Seebüll

Foto | photo: Nolde Stiftung Seebüll/Elke Walford und Dirk Dunkelberg

© Nolde Stiftung Seebüll



8

KUBA, DEMOKRATISCHE REPUBLIK KONGO | KUBA, DEMOCRATIC REPUBLIC OF THE CONGO

Ahnenfigur, weiblich | um 1900

Ancestral figure, female | c. 1900

Holz | 60 × 15 × 17 cm

Wood

Privatbesitz | Private collection

Foto | photo: Dorotheum Wien



9

MAX PECHSTEIN

1881–1955

Stilleben mit Negerstatuen | 1918

Still Life with Negro Statues

Öl auf Leinwand | 67 × 90 cm

Oil on canvas

Dauerleihgabe aus Privatsammlung in der Stiftung Schleswig-Holsteinische Landesmuseen Schloss Gottorf, Schleswig | Permanent loan from a private collection in the Stiftung Schleswig-Holsteinische Landesmuseen Schloss Gottorf, Schleswig

Foto | photo: Stiftung Schleswig-Holsteinische Landesmuseen Schloss Gottorf

© Pechstein Hamburg/Toekendorf/Bildrecht, Wien, 2016



10

BAULE, ELFENBEINKÜSTE | BAULE IVORY COAST

Bblo Bla, spirituelle Ehegattin | 1. Hälfte 20. Jh.

Bblo Bla, spiritual wife | 1st half of the 20th century

Holz gefärbt, Glasperlen, Stoff, Kunststoff und Metall | 51,9 × 19,9 × 21,4 cm

Dyed wood, glass beads, fabric, plastic and metal

Leopold Museum, Wien | Vienna

Foto | photo: Leopold Museum, Wien | Vienna



11

ERNST LUDWIG KIRCHNER

1880–1938

Stuhl mit großem Akt an der Rückenlehne | um 1921

Chair with large nude on the backrest | c. 1921

Arvenholz, mit Ochsenblut bemalt | Höhe | height 80 cm

Swiss pine wood, painted with oxblood

Sammlung E.W.K., Bern/Davos | Collection E.W.K., Bern/Davos

Foto | photo: Courtesy Galerie Kornfeld, Bern



12

DOGON, MALI

Picoreur-Maske | 19. bis frühes 20. Jh.

Picoreur mask | 19th to early 20th century

Holz | 31,8 × 14,5 × 38,8 cm

Wood

Leopold Museum, Wien | Vienna

Foto | photo: Leopold Museum, Wien | Vienna



13

FERNAND LÉGER

1881–1955

Drei Götter, Bühnenentwurf für „Die Erschaffung der Welt“ | 1923

Three Gods, stage design for “La création du monde”

Aquarell auf Papier | 42 × 63 cm

Watercolor on paper

Dansmuseet – Museum Rolf de Maré, Stockholm

Foto | photo: Dansmuseet – Museum Rolf de Maré, Stockholm

© Bildrecht, Wien, 2016



14

KOTA, GABUN | KOTA, GABON

Mbulu-Ngulu, Figur für ein Reliquiar | 19. Jh.

Mbulu-Ngulu, figure for a reliquary | 19th century

Holz gefärbt, Messing, Kupfer | 65,9 × 34,9 × 6,8 cm

Dyed wood, brass, copper

Leopold Museum, Wien | Vienna

Foto | photo: Leopold Museum, Wien | Vienna



15

MAX ERNST

1891–1976

Festmahl der Götter | 1948

The Feast of the Gods

Öl auf Leinwand | 153 × 107 cm

Oil on canvas

Museum moderner Kunst Stiftung Ludwig, Wien; erworben 1968

Museum moderner Kunst Stiftung Ludwig, Vienna; acquired 1968

Foto | photo: Museum moderner Kunst Stiftung Ludwig, Wien | Vienna

© Bildrecht, Wien, 2016



16

BOBO-BWA, BURKINA FASO/MALI

Kuma-Maske mit Schnabel und Hörnern | 1. Drittel 20. Jh.

Kuma mask with beak and horns | 1st third of the 20th century

Holz gefärbt, Horn, Metall | 80,5 × 23,6 × 38 cm

Dyed wood, horn, metal

Leopold Museum, Wien | Vienna

Foto | photo: Leopold Museum, Wien | Vienna



17

IATMUL, MITTLERER SEPIK, NEUGUINEA, MELANESIEN

IATMUL, MIDDLE SEPIK, NEW GUINEA, MELANESIA

Übermodellierter Ahnenschädel | um 1900

Overmodeled ancestral skull | c. 1900

Knochen, Ton bemalt, Schnecken, Bast, Perlmutter, Haare | 15,5 × 15,7 × 24,2 cm

Bones, painted clay, snails, raffia, mother-of-pearl, hair

Leopold Museum, Wien | Vienna

Foto | photo: Leopold Museum, Wien | Vienna



18

ROBERTO MATTA

1912–2002

Gefühlsflattern | 1946

Jittering the Feeling

Öl auf Leinwand | 96,5 × 83,8 cm

Oil on canvas

Sammlung Ulla und Heiner Pietzsch, Berlin | Ulla and Heiner Pietzsch Collection, Berlin

Foto | photo: Sammlung Ulla und Heiner Pietzsch, Berlin, Ali Elai-Camerarts, New York

© Bildrecht, Wien, 2016



19

INSEL LIHIR, NEUIRLAND, MELANESIEN | LIHIR ISLAND, NEW IRELAND, MELANESIA

Totok, Ahnenfigur | 19. bis frühes 20. Jh.

Totok, ancestral figure | 19th to early 20th century

Holz gefärbt, Verschlussdeckel der Turbo-Meeresschnecke | 110 × 23 × 13,5 cm

Dyed wood, opercula of the turban snail

Leopold Museum, Wien | Vienna

Foto | photo: Leopold Museum, Wien | Vienna



20

KADER ATTIA

geb. 1970

Peau Noire Masque Blanc | 2013

Holz, Spiegelsplinter, Metallständer | 113 × 51 × 20 cm

Wood, mirror splinters, metal stand

Privatsammlung Deutschland | Private collection, Germany

Foto | photo: Courtesy Kader Attia und Galerie Nagel Draxler, Berlin/Köln, Pauline Guyon

© Bildrecht, Wien, 2016



21

KADER ATTIA

geb. 1970

Mirror Mask | 2014

Holz, Spiegelsplitter, Metallständer | 45 × 15 × 14 cm

Wood, mirror splinters, metal stand

Privatsammlung | Private collection

Foto | photo: Courtesy Kader Attia und Galerie Nagel Draxler, Berlin/Köln, Thomas Einfeld

© Bildrecht, Wien, 2016



22

ERNST LUDWIG KIRCHNER

1880–1938

Erna Kirchner (Schilling) und Ernst Ludwig Kirchner im Atelier Berlin-Wilmersdorf, Durlacher Strasse 14 | um 1912/1914

Erna Kirchner (Schilling) and Ernst Ludwig Kirchner in the Berlin-Wilmersdorf studio, Durlacher Straße 14 | c. 1912/1914

Kirchner Museum Davos, Schenkung Nachlass Ernst Ludwig Kirchner 1992

Kirchner Museum Davos, gift from the estate of Ernst Ludwig Kirchner 1992

Foto | photo: Kirchner Museum, Davos



23

Daniel-Henry Kahnweiler und seine Frau in ihrer Wohnung, Rue George Sand | Paris 1912 /13

Daniel-Henry Kahnweiler and his wife in their apartment, Rue George Sand

Abbildung aus | Reproduction from William Rubin (Hrsg. | Ed.): Primitivismus in der Kunst des 20. Jahrhunderts, München | Munich 1984, S. | p. 309.

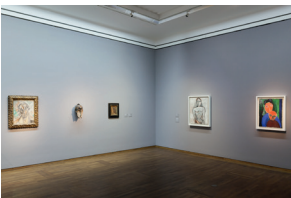


24

Afrikanische und ozeanische Objekte in der Sammlung Leopold, frühe 1990er-Jahre

African and Oceanic objects from the Leopold Collection, early 1990s

Archiv | archives Elisabeth Leopold



25

Ausstellungsansicht „FREMDE GÖTTER“

Exhibition view „FOREIGN GODS“

© Leopold Museum, Wien, Foto: Lisa Rastl

© Leopold Museum, Vienna, Photo: Lisa Rastl



26

Ausstellungsansicht „FREMDE GÖTTER“

Exhibition view „FOREIGN GODS“

© Leopold Museum, Wien, Foto: Lisa Rastl

© Leopold Museum, Vienna, Photo: Lisa Rastl



27

Ausstellungsansicht „FREMDE GÖTTER“

Exhibition view „FOREIGN GODS“

© Leopold Museum, Wien, Foto: Lisa Rastl

© Leopold Museum, Vienna, Photo: Lisa Rastl



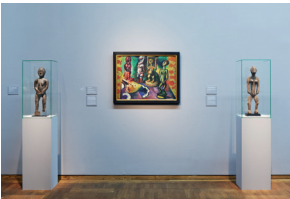
28

Ausstellungsansicht „FREMDE GÖTTER“

Exhibition view „FOREIGN GODS“

© Leopold Museum, Wien, Foto: Lisa Rastl

© Leopold Museum, Vienna, Photo: Lisa Rastl



29

Ausstellungsansicht „FREMDE GÖTTER“

Exhibition view „FOREIGN GODS“

© Leopold Museum, Wien, Foto: Lisa Rastl

© Leopold Museum, Vienna, Photo: Lisa Rastl



30

Ausstellungsansicht „FREMDE GÖTTER“

Exhibition view „FOREIGN GODS“

© Leopold Museum, Wien, Foto: Lisa Rastl

© Leopold Museum, Vienna, Photo: Lisa Rastl



S. | p.: 4, Nr: 13

AUSSTELLUNG | EXHIBITION

FREMDE GÖTTER
FASZINATION AFRIKA UND OZEANIEN
23.09.2016 – 09.01.2017

Die Pressebilder sind in Zusammenhang mit der Berichterstattung zur Ausstellung honorarfrei zu verwenden. Es ist die jeweils komplette Bildlegende und der jeweilige Copyrightvermerk vollständig anzuführen. Die Nutzung ist frei von Nutzungsgebühren, solange sie einen durch den Informationszweck gerechtfertigten Umfang nicht übersteigt.

Press images may be used free of charge in the context of exhibition reports. The picture captions and corresponding copyright notices must be cited in full every time. No fees are payable for using the photographs as long as their use does not exceed a volume justified for information purposes.

BUNDESKANZLERAMT | ÖSTERREICH
KUNST UND KULTUR

Partner des Leopold Museum



KONTAKT | CONTACT

PRESSEINFO | PRESSINFO

Mag. Klaus Pokorny
Presse | Press & Public Relations
Tel. +43.1.525 70-1507
Fax +43.1.525 70-1500
presse@leopoldmuseum.org

Mag. Anna Suetter
Presse | Press & Public Relations Assistenz
Tel. +43.1.525 70-1541
Fax +43.1.525 70-1500
presse@leopoldmuseum.org

ALLGEMEINE INFO | GENERAL INFORMATION

office@leopoldmuseum.org
Tel. +43.1.525 70-0
www.leopoldmuseum.org
Leopold Museum-Privatstiftung
MuseumsQuartier Wien | Vienna
Museumsplatz 1
1070 Wien | Vienna

ÖFFNUNGSZEITEN | OPENING TIMES

Täglich außer Dienstag: 10–18 Uhr
Daily except Tuesday: 10 am to 6 pm
Donnerstag: 10–21 Uhr
Thursdays: 10 am to 9 pm
Dienstag: geschlossen | Closed on Tuesdays
Juni, Juli, August: Täglich geöffnet!
June, July, August: open daily!