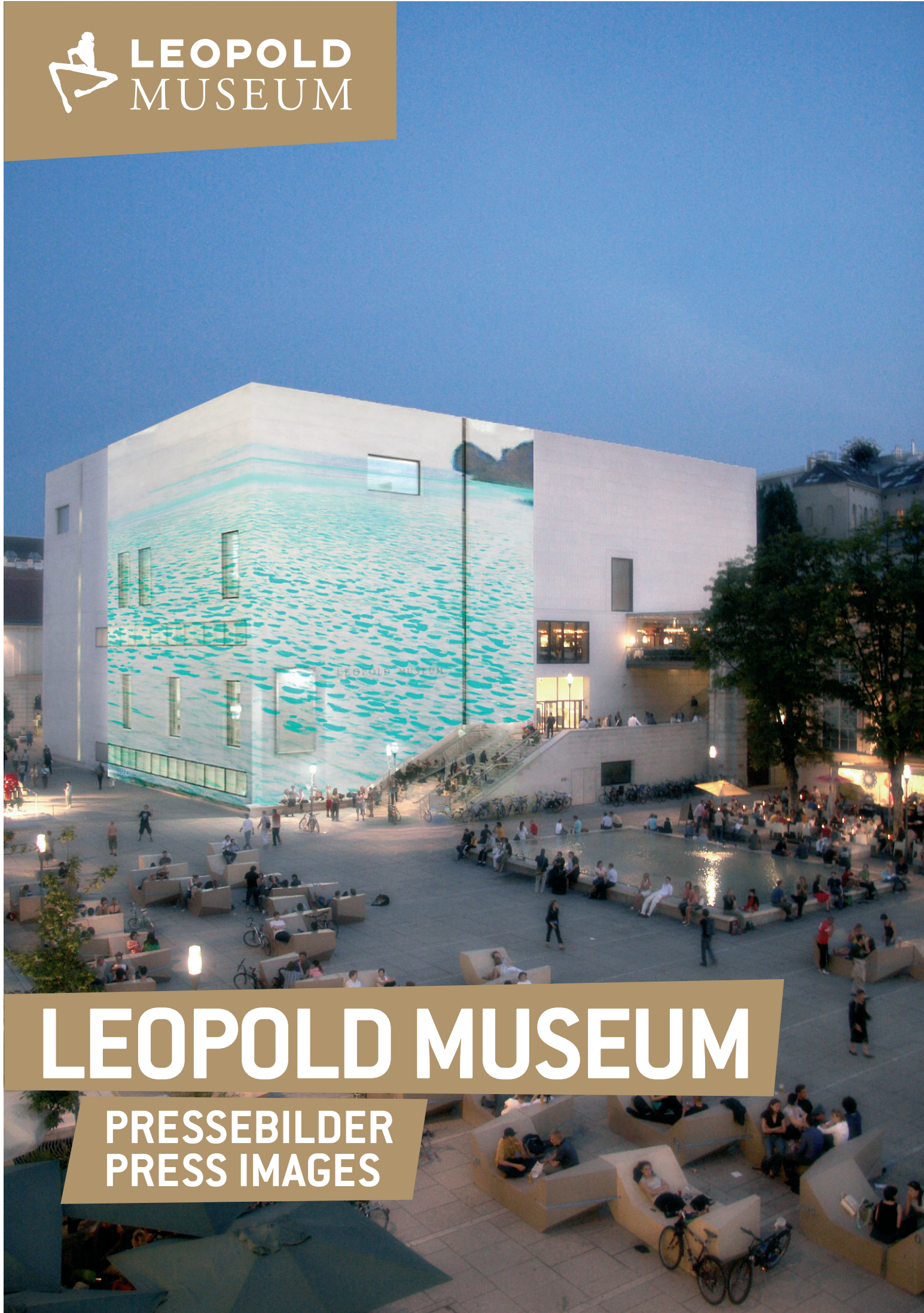




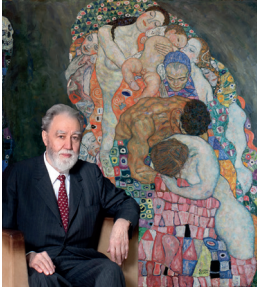
LEOPOLD  
MUSEUM



# LEOPOLD MUSEUM

PRESSEBILDER  
PRESS IMAGES





### Rudolf Leopold

Foto | Photo: Leopold Museum



### Leopold Museum im MuseumsQuartier in the MuseumsQuartier



### EGON SCHIELE

Tulln/Niederösterreich 1890–1918 Wien

#### **Selbstbildnis mit gestreiftem Hemd | 1910**

#### **Self-Portrait with Striped Shirt**

Schwarze Kreide und Gouache auf Papier | 44,3 × 30,5 cm

Black chalk and gouache on paper



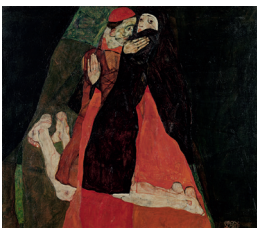
### EGON SCHIELE

Tulln/Niederösterreich 1890–1918 Wien

#### **„Moa“ | 1911**

Bleistift, Aquarell, Deckfarbe auf Papier | 47,8 × 31,5 cm

Pencil, watercolor, opaque color on paper



### EGON SCHIELE

Tulln/Niederösterreich 1890–1918 Wien

#### **Kardinal und Nonne | 1912**

#### **Cardinal and Nun**

Öl auf Leinwand | 70 × 80,5 cm

Oil on canvas



EGON SCHIELE

Tulln/Niederösterreich 1890–1918 Wien

**Edith Schiele im gestreiften Kleid | 1915**

**Edith Schiele in a Striped Dress**

Bleistift und Gouache auf Papier | 50,8 × 40,2 cm

Pencil and gouache on paper



EGON SCHIELE

Tulln/Niederösterreich 1890–1918 Wien

**Der Häuserbogen II („Inselstadt“) | 1915**

**Crescent of Houses II („Island Town“)**

Öl auf Leinwand | 110,5 × 140,5 cm

Oil on canvas



EGON SCHIELE

Tulln/Niederösterreich 1890–1918 Wien

**Selbstbildnis mit Lampionfrüchten | 1912**

**Self-Portrait with Chinese Lantern Plant**

Öl, Deckfarbe auf Holz | 32,2 × 39,8 cm

Oil, opaque color on wood



GUSTAV KLIMT

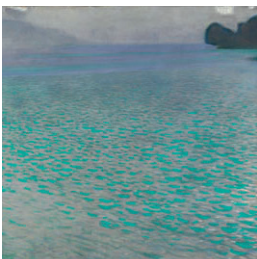
Wien 1862–1918 Wien

**Tod und Leben | 1910/15**

**Death and Life**

Öl auf Leinwand | 180,5 × 200,5 cm

Oil on canvas



GUSTAV KLIMT

Wien 1862–1918 Wien

**Attersee | 1901**

Öl auf Leinwand | 80,2 × 80,2 cm

Oil on canvas



**KOLOMAN MOSER**

Wien 1868–1918 Wien

**Ringelblumen | 1909**

**Marigolds**

Öl auf Leinwand | 50,3 × 50,2 cm

Oil on canvas



**KOLOMAN MOSER**

Wien 1868–1918 Wien

**Armlehnstuhl, Eingangshalle des Sanatorium Purkersdorf | 1903**

**Fauteuil from the Entrance Hall of Purkersdorf Sanatorium**

Buchenholz, lackiert, Korbgeflecht | 72,5 × 65,8 cm

Beechwood, lacquered, basketwork



**OSKAR KOKOSCHKA**

Pöchlarn/Niederösterreich 1886–1980 Montreux/Schweiz

**Selbstbildnis, eine Hand ans Gesicht gelegt | 1918/19**

**Self-Portrait, One Hand Touching the Face**

Öl auf Leinwand | 83,6 × 62,7 cm

Oil on canvas

Fondation Oskar Kokoschka

VBK, Wien 2010



**ALBIN EGGER-LIENZ**

Stribach bei Lienz 1868–1926 St. Justina bei Bozen

**Die Bergmäher | 1907**

**The Reapers**

Öl auf Leinwand | 94,3 × 149,7 cm

Oil on canvas



**EGON SCHIELE**

Tulln/Niederösterreich 1890–1918 Wien

**Bildnis Wally Neuzil | 1912**

**Portrait of Wally Neuzil**

Öl und Deckfarben auf Holz | 32,7 × 39,8 cm

Oil and opaque colour on wood



**ALFRED KUBIN**

Leitmeritz/Böhmen [heute: Litoměřice/Tschechien] 1877–1959 Zwickledt/Oberösterreich

**Das Grausen | um 1902**

**The Horror | c. 1902**

Tusche, Feder laviert, Spritztechnik auf Papier | 32,5 × 31,1 cm

Indian ink, pen washed, spraytechnique on paper



**ANTON ROMAČO**

Atzgersdorf/Wien 1832–1889 Wien

**Porträt Isabella Reisser | 1885**

**Portrait of Isabella Reisser**

Öl auf Leinwand | 130,5 × 90 cm

Oil on canvas



**ANTON KOLIG**

Neu Titschein/Mähren [heute: Nový Jičín/Tschechien] 1886–1950 Nötsch im Gailtal/Kärnten

**Selbstbildnis in blauer Jacke | 1926**

**Self-Portrait with Blue Jacket**

Öl auf Leinwand | 126,9 × 78,8 cm

Oil on canvas

VBK, Wien 2010



**HERBERT BOECKL**

Klagenfurt 1894–1966 Wien

**Gruppe am Waldrand | 1920**

**Group at the Edge of the Woods**

Öl auf Leinwand | 168,2 × 158,9 cm

Oil on canvas

Herbert Boeckl Nachlass, Wien



**RICHARD GERSTL**

Wien 1883–1908 Wien

**Selbstbildnis als Halbakt | 1904/05**

**Semi-Nude Self-Portrait**

Öl auf Leinwand | 159 × 109 cm

Oil on canvas

## CREDITS

Leopold Museum, Wien  
Leopold Museum, Vienna

Die Pressebilder sind in Zusammenhang mit der Berichterstattung zur Ausstellung honorarfrei zu verwenden. Es ist die jeweils komplette Bildlegende und der jeweilige Copyrightvermerk vollständig anzuführen. Die Nutzung ist frei von Nutzungsgebühren, solange sie einen durch den Informationszweck gerechtfertigten Umfang nicht übersteigt.

Press images may be used free of charge in the context of exhibition reports. The picture captions and corresponding copyright notices must be cited in full every time. No fees are payable for using the photographs as long as their use does not exceed a volume justified for information purposes.

BUNDESKANZLERAMT  ÖSTERREICH  
KUNST UND KULTUR

Partner des Leopold Museum

  
WIENER STÄDTISCHE  
VERSICHERUNGSVEREIN

  
siwacht

## KONTAKT | CONTACT

### PRESSEINFO | PRESSINFO

#### **Mag. Klaus Pokorny**

Presse | Press & Public Relations  
Tel. +43.1.525 70-1507  
Fax +43.1.525 70-1500  
presse@leopoldmuseum.org

#### **Mag. Anna Suetter**

Presse | Press & Public Relations Assistenz  
Tel. +43.1.525 70-1541  
Fax +43.1.525 70-1500  
presse@leopoldmuseum.org

### ALLGEMEINE INFO | GENERAL INFORMATION

office@leopoldmuseum.org  
Tel. +43.1.525 70-0  
www.leopoldmuseum.org

#### **Leopold Museum-Privatstiftung**

MuseumsQuartier Wien | Vienna  
Museumsplatz 1  
1070 Wien | Vienna

### ÖFFNUNGSZEITEN | OPENING TIMES

Täglich außer Dienstag: 10–18 Uhr  
Daily except Tuesday: 10 am to 6 pm  
Donnerstag: 10–21 Uhr  
Thursdays: 10 am to 9 pm  
Dienstag: geschlossen | Closed on Tuesdays  
Juni, Juli, August: Täglich geöffnet!  
June, July, August: open daily!