



**LEOPOLD  
MUSEUM**

**08.04. – 05.09.2016**

**BERLINDE**

**DE BRUYCKERE**

**PRESSEBILDER | PRESS IMAGES**



**BERLINDE DE BRUYCKERE**

\*1964

**Glass Dome with Cripplewood II | 2013**

Wachs, Holz, Stoff, Glas, Polyester, Epoxidharz | Wax, wood, cloth, glass, polyester, epoxy

Höhe | Height: 77 cm, Durchmesser | diameter: 35 cm

Sammlung Francès, Senlis

Collection Francès, Senlis

Foto | Photo: Mirjam Devriendt



**BERLINDE DE BRUYCKERE**

\*1964

**The Wound | 2011**

Aquarell, Bleistift auf Papier | Watercolor, pencil on paper

44,8 x 31,4 cm

Friedrich Christian Flick Collection im Hamburger Bahnhof

Foto | Photo: Thomas Müller



**BERLINDE DE BRUYCKERE**

\*1964

**Into One-Another V To P.P.P. | 2011**

Wachs, Holz, Glas, Fasern, Eisen, Epoxidharz | Wax, wood, glass, fibers, iron, epoxy

101 x 185 x 61 cm

Privatsammlung, London | Private collection, London

Foto | Photo: Mirjam Devriendt



**BERLINDE DE BRUYCKERE**

\*1964

**Invisible Love | 2011**

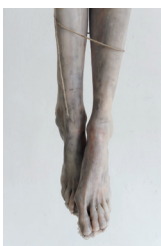
Wachs, Holz, Eisen, Leder, Seil, Pferdehaar, Stoff, Epoxidharz

Wax, wood, iron, leather, rope, horsehair, cloth, epoxy

208 x 75 x 60 cm

Sammlung René Buggenhout, Belgien | René Buggenhout Collection, Belgium

Foto | Photo: Mirjam Devriendt



**BERLINDE DE BRUYCKERE**

\*1964

**Invisible Love | 2011 (Detail)**

Wachs, Holz, Eisen, Leder, Seil, Pferdehaar, Stoff, Epoxidharz

Wax, wood, iron, leather, rope, horsehair, cloth, epoxy

208 x 75 x 60 cm

Sammlung René Buggenhout, Belgien | René Buggenhout Collection, Belgium

Foto | Photo: Mirjam Devriendt



**BERLINDE DE BRUYCKERE**

\*1964

**Inside Me II | 2010–2011**

Wachs, Epoxidharz, Holz, Seil, Stoff, Wolle, Eisen | Wax, epoxy, wood, rope, cloth, wool, iron

82 x 225 x 88 cm

Courtesy die Künstlerin und Hauser & Wirth | Courtesy the artist and Hauser & Wirth

Foto | Photo: Mirjam Devriendt



**BERLINDE DE BRUYCKERE**

\*1964

**Inside Me II | 2010–2011 (Detail)**

Wachs, Epoxidharz, Holz, Seil, Stoff, Wolle, Eisen | Wax, epoxy, wood, rope, cloth, wool, iron  
82 × 225 × 88 cm

Courtesy die Künstlerin und Hauser & Wirth

Courtesy the artist and Hauser & Wirth

Foto | Photo: Mirjam Devriendt



**BERLINDE DE BRUYCKERE**

\*1964

**Piëta | 2007–2008**

Wachs, Kissen, Holz, Eisen, Epoxidharz | Wax, cushions, wood, iron, epoxy  
126 × 90 × 188 cm

ISelf Collection, London

Foto | Photo: Mirjam Devriendt



**BERLINDE DE BRUYCKERE**

\*1964

**Jelle Luipaard | 2004**

Aquarell, Bleistift auf Papier | Watercolor, pencil on paper  
45 × 32 cm

Privatsammlung. Courtesy Hauser & Wirth

Private collection. Courtesy Hauser & Wirth

Foto | Photo: Stefan Altenburger Photography Zürich



**BERLINDE DE BRUYCKERE**

\*1964

**Eén | 2003–2004**

Wachs, Holz, Glas, Eisen, Epoxidharz | Wax, wood, glass, iron, epoxy

Links | Left: 252,5 × 194,7 × 93 cm, rechts | right: 253 × 194,7 × 95 cm

De Pont Museum, Tilburg NL

Foto | Photo: Mirjam Devriendt



**BERLINDE DE BRUYCKERE**

\*1964

**Eén | 2003–2004 (Detail)**

Wachs, Holz, Glas, Eisen, Epoxidharz | Wax, wood, glass, iron, epoxy

Links | Left: 252,5 × 194,7 × 93 cm, rechts | right: 253 × 194,7 × 95 cm

De Pont Museum, Tilburg NL

Foto | Photo: Mirjam Devriendt



**BERLINDE DE BRUYCKERE**

\*1964

**Wezen | 2003–2004**

Wachs, Decken, Holz, Eisen, Epoxidharz | Wax, blankets, wood, iron, epoxy  
65 × 95 × 49 cm

David Gill Gallery, London

Foto | Photo: Mirjam Devriendt



**BERLINDE DE BRUYCKERE**

\*1964

**Hanne | 2003**

Wachs, Pferdehaar, Holz, Eisen, Epoxidharz, Harz | Wax, horsehair, wood, iron, epoxy, resin  
175 × 52 × 60 cm

Hauser & Wirth Collection, Switzerland

Foto | Photo: Mirjam Devriendt



**BERLINDE DE BRUYCKERE**

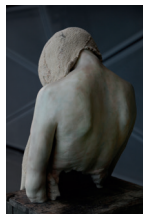
\*1964

**Aanéén-genaaid | 2003**

Aquarell, Bleistift auf Papier | Watercolor, pencil on paper  
51,8 × 39 cm

De Pont Museum, Tilburg NL

Foto | Photo: Peter Cox



**BERLINDE DE BRUYCKERE**

\*1964

**Aanéén-genaaid | 2002**

Decken, Wachs, Jesmonite, Holz | Blankets, wax, Jesmonite, wood  
166 × 48 × 50 cm

Privatsammlung, Belgien | Private collection, Belgium

Foto | Photo: Mirjam Devriendt



**BERLINDE DE BRUYCKERE**

\*1964

**Aanéén-genaaid | 2000**

Aquarell, Bleistift auf Papier | Watercolor, pencil on paper  
48 × 32 cm

De Pont Museum, Tilburg NL

Foto | Photo: Peter Cox



**BERLINDE DE BRUYCKERE**

\*1964

**Les Deux | 2001**

Pferdehaut, Polyester, Tischböcke | Horse skin, polyester, trestles  
330 × 550 × 180 cm

Sammlung der Künstlerin | Collection of the artist

Foto | Photo: Richard Max Tremblay



Berlinde De Bruyckere | Pieta | 2007–2008 | Self Collection, London | Foto: Mirjam Devriendt

## AUSSTELLUNG | EXHIBITION

### Berlinde De Bruyckere. Suture

8. April bis 5. September 2016

April 8, 2016, to September 5, 2016

Leopold Museum, Wien | Vienna

Die Pressebilder sind in Zusammenhang mit der Berichterstattung zur Ausstellung honorarfrei zu verwenden. Es ist die jeweils komplette Bildlegende und der jeweilige Copyrightvermerk vollständig anzuführen. Die Nutzung ist frei von Nutzungsgebühren, solange sie einen durch den Informationszweck gerechtfertigten Umfang nicht übersteigt.

Press images may be used free of charge in the context of exhibition reports. The picture captions and corresponding copyright notices must be cited in full every time. No fees are payable for using the photographs as long as their use does not exceed a volume justified for information purposes.

Partner des | of the Leopold Museum



BUNDESKANZLERAMT | ÖSTERREICH  
KUNST UND KULTUR

## KONTAKT | CONTACT

### PRESSEINFO | PRESSINFO

#### Mag. Klaus Pokorny

Presse | Press & Public Relations

Tel. +43.1.525 70-1507

Fax +43.1.525 70-1500

presse@leopoldmuseum.org

#### Mag. Anna Suetter

Presse | Press & Public Relations Assistenz

Tel. +43.1.525 70-1541

Fax +43.1.525 70-1500

presse@leopoldmuseum.org

### ALLGEMEINE INFO | GENERAL INFORMATION

office@leopoldmuseum.org

Tel. +43.1.525 70-0

www.leopoldmuseum.org

#### Leopold Museum-Privatstiftung

MuseumsQuartier Wien | Vienna

Museumsplatz 1

1070 Wien | Vienna

### ÖFFNUNGSZEITEN | OPENING TIMES

Täglich außer Dienstag: 10–18 Uhr

Daily except Tuesday: 10 am to 6 pm

Donnerstag: 10–21 Uhr

Thursdays: 10 am to 9 pm

Dienstag geschlossen | Closed on Tuesdays

Juni, Juli, August: Täglich geöffnet!

June, July, August: open daily!