

23.05.–20.10.2014

LINIE & FORM

100 Meisterzeichnungen aus der Sammlung Leopold



1

EGON SCHIELE 1890–1918

Sitzendes Mädchen mit gespreizten Schenkeln, 1918
Sitting Girl with Spread Thighs

Schwarze Kreide auf Papier
46 x 30,6 cm
Black chalk on paper
Leopold Museum, Wien, Inv. 2341
Leopold Museum, Vienna

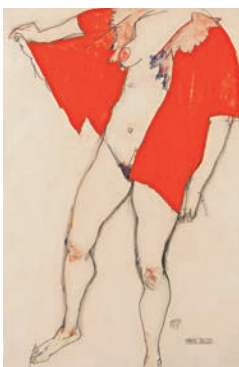


2

EGON SCHIELE 1890–1918

Liegender Knabe (Erich Lederer), 1913
Reclining Boy (Erich Lederer)

Bleistift, Gouache auf Papier
31,8 x 48,1 cm
Pencil, gouache on paper
Leopold Museum, Wien, Inv. 1408
Leopold Museum, Vienna



3

EGON SCHIELE 1890–1918

»Rote Bluse«, 1913
Red Blouse

Bleistift, Gouache auf Papier
48 x 31,2 cm
Pencil, gouache on paper
Leopold Museum, Wien, Inv. 1433
Leopold Museum, Vienna



4

EGON SCHIELE 1890–1918

Die grüne Hand, 1910
The Green Hand

Bleistift, schwarze Kreide, Gouache auf Papier
29,1 x 29,2 cm
Pencil, black chalk, gouache on paper
Leopold Museum, Wien, Inv. 2329
Leopold Museum, Vienna

23.05.–20.10.2014

LINIE & FORM

100 Meisterzeichnungen aus der Sammlung Leopold



5
GUSTAV KLIMT 1862–1918

Sitzender weiblicher Halbakt in gemustertem Kleid, den Kopf auf das rechte Knie gestützt, 1910
Seated Female Semi-Nude in Patterned Dress, Her Head Resting on Her Right Knee

Bleistift, blauer und oranger Farbstift auf Japanpapier
56 x 37 cm
Pencil, blue and orange crayon on Japanese paper
Leopold Museum, Wien, Inv. 1290
Leopold Museum, Vienna



6
GUSTAV KLIMT 1862–1918

Brustbild einer jungen Dame mit Hut und Cape im Profil nach links, 1897/98
Bust Portrait of a Young Lady with Hat and Cape in Profile from the Left

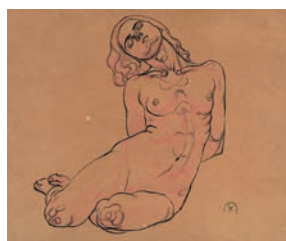
Kohle, schwarze Kreide auf Packpapier
42,3 x 22,6 cm
Charcoal, black chalk on brown paper
Leopold Museum, Wien, Inv. 1309
Leopold Museum, Vienna



7
KOLOMAN MOSER 1868–1918

Allegorischer Frauenkopf. Bildnisstudie für die Umschlagvignette der 1. Gründermappe von »Ver Sacrum«, 1898/99
Allegorical Female Head. Image study for the cover vignette of the 1st founders' portfolio of »Ver Sacrum«

Tusche auf Papier
29,1 x 46 cm
India ink on paper
Leopold Museum, Wien, Inv. 2720
Leopold Museum, Vienna



8
KOLOMAN MOSER 1868–1918

Sitzender weiblicher Akt. Studie zum Gemälde »Drei kauernde Frauen«, um 1914
Seated Female Nude. Study for the painting »Three Huddling Women«

Tusche, Buntstift auf Pausleinen, kaschiert auf Karton
21,1 x 28,4 cm
India ink, crayon on vellum cloth, mounted on cardboard
Leopold Museum, Wien, Inv. 2686
Leopold Museum, Vienna

Die Pressebilder sind in Zusammenhang mit der Berichterstattung zur Ausstellung honorarfrei zu verwenden: © bei den KünstlerInnen oder deren RechtsnachfolgerInnen. Pressebilder von KünstlerInnen, die von der Wertungsgesellschaft Bildende Kunst, Fotografie und Choreografie GmbH (Bildrecht) vertreten werden, sind in Zusammenhang mit der tagesaktuellen Berichterstattung zur Ausstellung (Tag der Pressekonferenz/Eröffnung bzw. Tag davor und danach) honorarfrei zu verwenden. Eventuelle Werknutzungsrechte bitte direkt mit Bildrecht abklären (www.bildrecht.at).
The press images are intended solely for unremunerated use in the context of exhibition reports: © held by the artists or the legal successors. The press images of Bildrecht listed artists are intended solely for unremunerated use in the context of reports issued between one day prior to and one day following the exhibition's press conference and opening. Questions on use rights pertaining to works of Bildrecht listed artists must be addressed to Bildrecht (www.bildrecht.at).

23.05.–20.10.2014

LINIE & FORM

100 Meisterzeichnungen aus der Sammlung Leopold

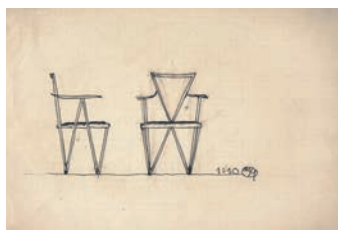


9

GEORG MINNE 1866–1941

Sich drehende Tänzerin, 1908
Spinning Dancer

Bleistift auf Papier
26,5 x 35,3 cm
Pencil on paper
Leopold Museum, Wien, Inv. 1970
Leopold Museum, Vienna



10

JOSEF HOFFMANN 1870–1956

Entwurf für einen Armsessel in Dreiecksform, um 1905
Sketch for a triangular armchair, c. 1905

Tusche auf kariertem Papier
20,9 x 29,6 cm
India ink on squared paper
Leopold Museum, Wien, Inv. 1190
Leopold Museum, Vienna



11

DAGOBERT PECHE 1887–1923

Fauteuil mit reich gestaltetem Stoffbezug, 1922
Fauteuil with richly decorated cover

Bleistift, Aquarell auf Papier
28,9 x 22,7 cm
Pencil, watercolor on paper
Leopold Museum, Wien, Inv. 1640
Leopold Museum, Vienna



12

ALFRED KUBIN 1877–1959

»Das Grausen«, um 1902
The Horror, c. 1902

Tusche, Feder (laviert), Spritztechnik auf Katasterpapier
32,6 x 31,1 cm
India ink, pen wash, spray technique on cadastral paper
Leopold Museum, Wien, Inv. 879
Leopold Museum, Vienna
© Eberhard Spangenberg/Bildrecht, Wien 2014

23.05.–20.10.2014

LINIE & FORM

100 Meisterzeichnungen aus der Sammlung Leopold



13

OSKAR KOKOSCHKA 1886–1980

Liebespaar. Brustbild einer Liebkosung. Alma Mahler und Oskar Kokoschka, 1913
Lovers. Bust Portrait of a Caress. Alma Mahler and Oskar Kokoschka

Kohle, weiße Kreide auf Papier
43,5 x 31 cm
Charcoal, white chalk on paper
Leopold Museum, Wien, Inv. 4667
Leopold Museum, Vienna

© Fondation Oskar Kokoschka/Bildrecht, Wien 2014



14

OSKAR KOKOSCHKA 1886–1980

Auf dem Rücken liegender Knabenakt mit angezogenen Knien. Savoyardenknabe, 1912
Nude Boy Lying on His Back with Tucked Up Knees. »Savoyard Boy«

Aquarell, Kreide auf Papier
40,1 x 30,4 cm
Watercolor, chalk on paper
Leopold Museum, Wien, Inv. 4668
Leopold Museum, Vienna

© Fondation Oskar Kokoschka/Bildrecht, Wien 2014



15

HERBERT BOECKL 1894–1966

Liegender weiblicher Akt. Studie zum Gemälde »Liegender Frauenakt (Weißer Akt)«, 1919
Female Nude, Reclining. Study for the painting »Reclining Female Nude (White Nude)«

Schwarze Kreide auf Transparentpapier
36,3 x 48,5 cm
Black chalk on tracing paper
Leopold Museum, Wien, Inv. 1259
Leopold Museum, Vienna

© Herbert Boeckl-Nachlass, Wien



16

ANTON KOLIG 1886–1950

Zwei liegende männliche Akte, 1927
Two Male Nudes, Reclining

Bleistift auf Papier
35,6 x 50,1 cm
Pencil on paper
Leopold Museum, Wien, Inv. 889
Leopold Museum, Vienna

© Bildrecht, Wien 2014

23.05.–20.10.2014

LINIE & FORM

100 Meisterzeichnungen aus der Sammlung Leopold



17

ANTON FAISTAUER 1887–1930

Violinspieler. Studie zu »Diana von der Jagd heimkehrend«. Deckenfresko für das Ledererschloss in Weidlingau bei Wien, 1929

Violinist. Study for »Diana Returning from the Hunt«. Ceiling fresco for the Ledererschloss in Weidlingau near Vienna

Tusche, Farbkreide auf Papier

60,1 x 44,1 cm

India ink, colored chalk on paper

Leopold Museum, Wien, Inv. 3647

Leopold Museum, Vienna



18

ERNST BARLACH 1870–1938

Zwei Alte mit Krücken, um 1918

Two Old Men on Crutches, c. 1918

Kohle auf Papier

34,6 x 26,6 cm

Charcoal on paper

Leopold Museum, Wien, Inv. 4023

Leopold Museum, Vienna



19

OTTO DIX 1891–1969

»Rosa«, 1923

Rosa

Aquarell auf Papier

24 x 19,4 cm

Watercolor on paper

Leopold Museum, Wien, Inv. 1780

Leopold Museum, Vienna

© Bildrecht, Wien 2014



20

RUDOLF WACKER 1893–1939

Selbstbildnis mit Aktbild, 1924

Self-Portrait with an Image of a Nude

Kohle auf Papier

33,4 x 25 cm

Charcoal on paper

Leopold Museum, Wien, Inv. 1966

Leopold Museum, Vienna

Die Pressebilder sind in Zusammenhang mit der Berichterstattung zur Ausstellung honorarfrei zu verwenden. © bei den KünstlerInnen oder deren RechtsnachfolgerInnen. Pressebilder von KünstlerInnen, die von der Wertungsgesellschaft Bildende Kunst, Fotografie und Choreografie GmbH (Bildrecht) vertreten werden, sind in Zusammenhang mit der tagesaktuellen Berichterstattung zur Ausstellung (Tag der Pressekonferenz/Eröffnung bzw. Tag davor und danach) honorarfrei zu verwenden. Eventuelle Werknutzungsrechte bitte direkt mit Bildrecht abklären (www.bildrecht.at).
The press images are intended solely for unremunerated use in the context of exhibition reports: © held by the artists or the legal successors. The press images of Bildrecht listed artists are intended solely for unremunerated use in the context of reports issued between one day prior to and one day following the exhibition's press conference and opening. Questions on use rights pertaining to works of Bildrecht listed artists must be addressed to Bildrecht (www.bildrecht.at).

23.05.–20.10.2014

LINIE & FORM

100 Meisterzeichnungen aus der Sammlung Leopold



21

FRANZ SEDLACEK geb. 1891, 1945 in Polen vermisst

»Groteskes Tier«, 1936

Grotesque Animal

Kohle auf Papier

34,9 x 28,9 cm

Charcoal on paper

Leopold Museum, Wien, Inv. 1914

Leopold Museum, Vienna

© Bildrecht, Wien 2014



22

OTHMAR ZECHYR 1938–1996

Stele 624/1982, 1982

Stele 624/1982

Tusche auf Transparentpapier

50,3 x 33,8 cm

India ink on tracing paper

Leopold Museum, Wien, Inv. 1208

Leopold Museum, Vienna

© Bildrecht, Wien 2014



23

ARNULF RAINER geb. 1929

Im Herbst, um 1950

In the Autumn, c. 1950

Bleistift auf Papier

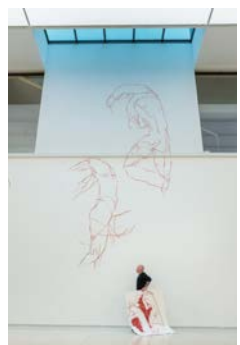
63,1 x 40,1 cm

Pencil on paper

Leopold Museum, Wien, Inv. 1218

Leopold Museum, Vienna

© Arnulf Rainer



24

HANNES MLENEK geb. 1949

Intervention »Seismogramm der Erregung« (Detail) für die Ausstellung »Linie und Form« im Leopold Museum, Mai 2014

Intervention »Seismogram of Excitation« (Detail) for the Exhibition »Line and Shape«, May 2014

Kohle

Charcoal

Bildrecht, Wien 2014

© Fotomanufaktur Grünwald