



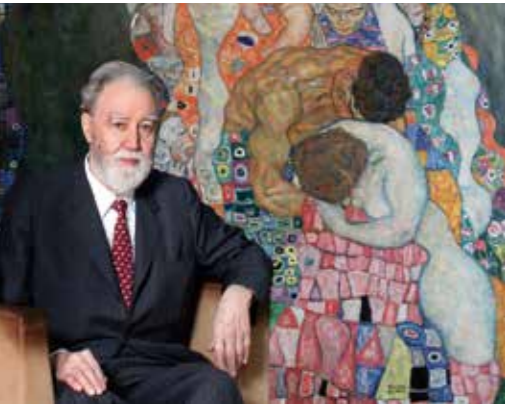
LEOPOLD MUSEUM

SCHIELE, KLIMT ET JUGENDSTIL
au  MuseumsQuartier de Vienne



LE LEOPOLD MUSEUM

Le résultat d'une passion



Rudolf Leopold (1925-2010)



Egon Schiele, autoportrait, 1910

RUDOLF LEOPOLD (1925-2010) A RÉUNI LA COLLECTION PRIVÉE LA PLUS IMPORTANTE D'ART AUTRICHIEN DES XIXE ET XXE SIÈCLE. L'HISTOIRE DE LA CRÉATION DU MUSÉE POURRAIT ÊTRE ISSUE DE LA PLUME D'UN AUTEUR DE CINÉMA HOLLYWOODIEN.

Déjà en tant qu'étudiant, dans les années 50, **Rudolf Leopold**, avait commencé à collectionner des œuvres d'art. Le premier tableau qu'il a acquis était déjà un chef-d'œuvre: «Les ermites» d'**Egon Schiele**, le seul tableau dans lequel l'artiste s'était représenté lui-même avec **Gustav Klimt**. Rudolf Leopold a pu acquérir ce tableau en 1953. Pour financer cet achat, il a dû investir 30.000 schillings autrichiens, une somme qui correspondait à l'époque environ au prix d'une coccinelle VW, promise Leopold par sa mère en tant que récompense de fin d'études. Leopold a préféré renoncer à cette voiture et acheter le Schiele. Cet achat a été le premier point culminant important de son activité de collectionneur. Au cours des décennies suivantes, Leopold est parvenu avec beaucoup d'instinct et de persévérance à réunir la **plus importante collection privée d'art autrichien du XIXe et du XXe siècle**, incluant entre autres de l'artisanat d'art de haut niveau et des pièces de mobilier originales du **Jugendstil** et de la **Wiener Werkstätte** (atelier viennois). Un aspect particulièrement remarquable est qu'il s'agit en même temps de la **plus grande collection du monde d'œuvres d'Egon Schiele**.

» La passion de Leopold a commencé il y a environ un demi-siècle, au musée d'histoire de l'art de Vienne, et concernait alors surtout les œuvres de Vermeer, de Vélasquez et de Rembrandt. C'est là que s'est développé pour le jeune Rudolf Leopold la fascination qui est devenue une obsession et une passion. «

Elisabeth Leopold au sujet de son époux

EN 2001, LE LEOPOLD MUSEUM – UN BÂTIMENT EN FORME DE CUBE EN CALCAIRE COQUILLER BLANC, INONDÉ DE LUMIÈRE – A ÉTÉ CRÉÉ AVEC LA COLLECTION D'ART JUSQUE-LÀ PRIVÉE DE RUDOLF ET ELISABETH LEOPOLD.

Le Leopold Museum – un simple **cube** avec une surface de base de 40 x 46 mètres, s'élève à 24 mètres au-dessus du sol et pénètre 13 mètres sous la surface. Ce bâtiment conçu par Manfred & Laurids Ortner, avec une surface exploitable totale de 12.600 m², est accessible au visiteur par un escalier ouvert au niveau de la cour. La salle centrale du musée est un **atrium** au rez-de-chaussée, aux murs couverts de calcaire blanc, avec une hauteur de 19 mètres qui traverse tous les étages. Les salles d'exposition sont agencées harmonieusement autour de cette salle. Sous cet atrium construit en hauteur se trouve un deuxième atrium qui traverse les deux sous-sols du musée.

Toutes les surfaces extérieures, y compris celle du toit, sont couvertes de **calcaire coquiller blanc**. **Cinq étages d'exposition** totalisant une surface d'exposition de 5.400 m² hébergent la collection Leopold.

» Ce qui distingue le Leopold Museum est son caractère privé. Contrairement à d'autres grands musées, celui-ci crée une atmosphère très personnelle: on a l'impression d'être un invité dans une grande villa décorée de magnifiques chefs-d'œuvre. «

Laurids et Manfred Ortner, architectes du Leopold Museum



Fenêtre panoramique au 4e étage



Vue de l'exposition



Façade en calcaire coquiller blanc

LE MUSEUMSQUARTIER DE VIENNE

Environnement prestigieux du Leopold Museum

LE MUSEUMSQUARTIER DE VIENNE EST UNE DES DIX AIRES D'EXPOSITION LES PLUS IMPORTANTES DU MONDE DANS LE DOMAINE DE LA CULTURE. IL INCLUT L'ARCHITECTURE BAROQUE ET ARCHITECTURE CONTEMPORAINE, AVEC DES INSTALLATIONS CULTURELLES DE TOUT ORDRE DE GRANDEUR, DIFFÉRENTES DISCIPLINES ARTISTIQUES ET PLUSIEURS CENTRES DE LOISIRS À PROXIMITÉ, DE SORTE À FOMER TOUT UN ENSEMBLE ABSOLUMENT EXCEPTIONNEL.

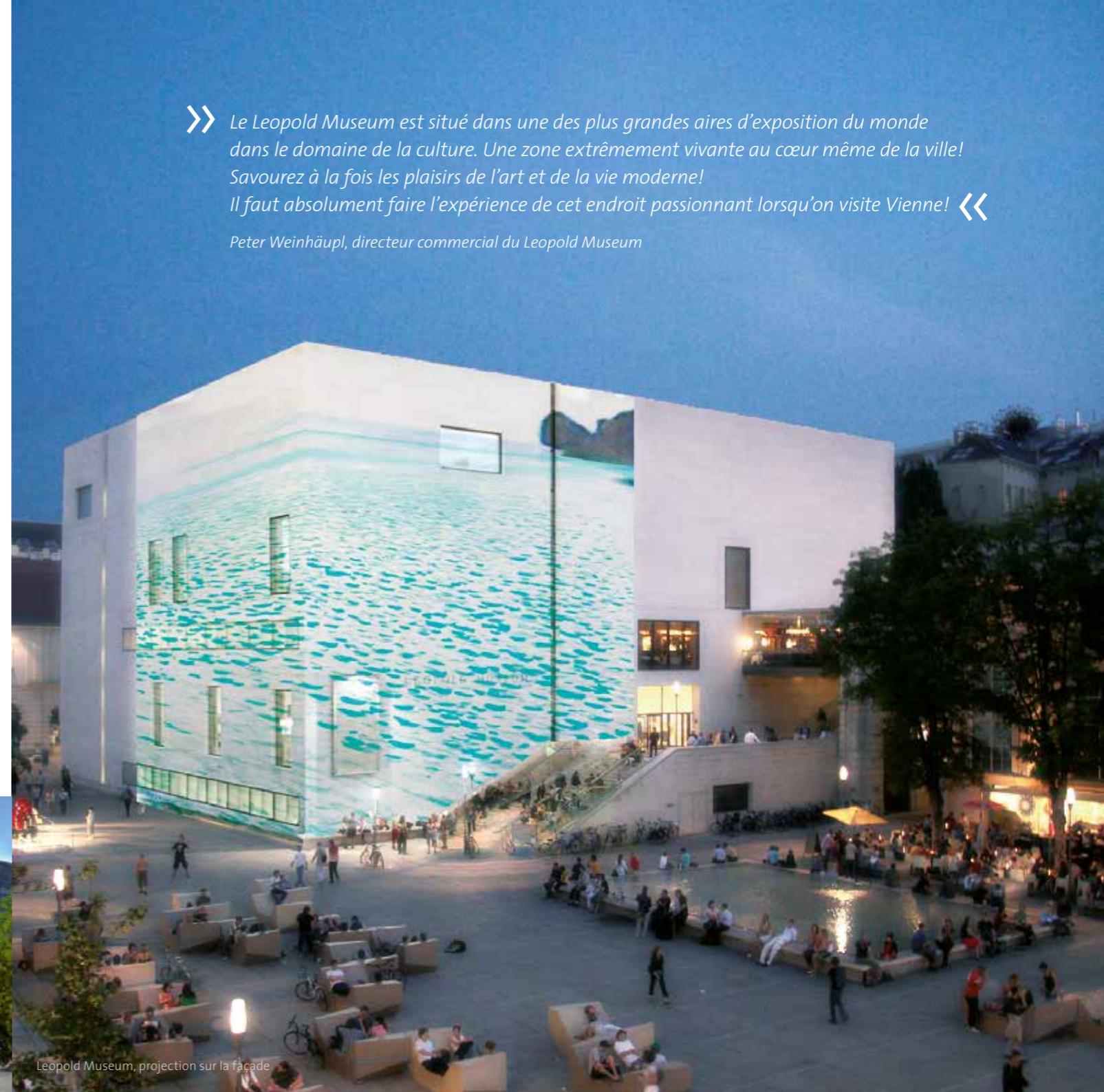
À côté du Leopold Museum, qui est l'institution la plus fréquentée du MuseumsQuartier, le spectre englobe entre autres des grands **musées d'art** (tels que le mumok, musée d'art moderne de la fondation Ludwig, Vienne), des **salles d'exposition contemporaines** (telles que la KUNSTHALLE wien), des festivals (comme le festival de Vienne), des studios de production pour les nouveaux médias et des **ateliers d'artistes** hébergés par le MuseumsQuartier.

L'emplacement unique au centre de la ville offre de surcroît tous les avantages d'un quartier citadin de grande culture. Des **cafés avec terrasse**, des oasis de verdure, **des bars, des boutiques** et des librairies assurent une excellente infrastructure de cette aire de 60.000 m² située dans un environnement passionnant.



» Le Leopold Museum est situé dans une des plus grandes aires d'exposition du monde dans le domaine de la culture. Une zone extrêmement vivante au cœur même de la ville! Savourez à la fois les plaisirs de l'art et de la vie moderne! Il faut absolument faire l'expérience de cet endroit passionnant lorsqu'on visite Vienne! ««

Peter Weinhäupl, directeur commercial du Leopold Museum



Leopold Museum, projection sur la façade

EGON
SCHIELE

EGON SCHIELE
(1890-1918)

La plus
grande collection
d'Egon Schiele
au monde



Anton Josef Trčka, Portrait d'Egon Schiele, 1914
ÖNB/Bildarchiv, Vienne

LE LEOPOLD MUSEUM HÉBERGE LA PLUS GRANDE COLLECTION DU MONDE DE TABLEAUX ET DE DESSINS DE L'EXTRAORDINAIRE ARTISTE EGON SCHIELE. IL OFFRE AINSI UN APERÇU UNIQUE EN SON GENRE DE L'ŒUVRE DE CE GRAND PEINTRE, QUI ÉTAIT LE DESSINATEUR LE PLUS IMPORTANT DE L'EXPRESSIONNISME AUTRICHIEN.

La multitude de **grandes œuvres** d'Egon Schiele dans la collection Leopold est impressionnante. «Le Cardinal et la nonne», «Soleil couchant», «Moa», «Autoportrait avec des fruits de lampions», «Ville morte», «Femme allongée», «Maisons en arc» – des œuvres extraordinaires **de toutes les phases importantes** de l'artiste. Depuis août 2010, on peut admirer au Leopold Museum, à côté de «l'Autoportrait avec fruits de lampions», un autre tableau célèbre dans le monde entier (et l'un des plus chers qui existent): le «portrait de Wally Neuzil». Après 12 années de procès et de conservation du portrait de Wally à New York, les amants tragiques sont à nouveaux réunis ici. À côté de nombreuses œuvres magnifiques d'Egon Schiele, le Leopold Museum présente aussi des informations intéressantes et des **documents originaux** concernant la vie de cet artiste décédé en 1918 alors qu'il était encore jeune. Ces éléments retracent son développement du Jugendstil à l'expressionnisme. Les thèmes englobent l'auto-mise en scène de Schiele et le **motif de la mort**, les **collectionneurs d'œuvres** de Schiele et le rôle des **femmes** dans la vie et les tableaux de l'artiste.



Egon Schiele, Soleil couchant, 1913



Egon Schiele, Moa, 1911



Egon Schiele, Portrait de Wally Neuzil, 1912



» L'art ne peut pas être moderne.
L'art est intemporel. «

Egon Schiele

GUSTAV KLIMT.

GUSTAV KLIMT
(1862-1918)



Gustav Klimt avec un chat, 1912, Moritz Nähr, Collection privée

LE LEOPOLD MUSEUM PRÉSENTE CERTAINES DES PLUS GRANDES ŒUVRES D'ART DE GUSTAV KLIMT, FONDATEUR DE LA SÉCESSION: »LA MORT ET LA VIE«, »ATTERSEE« OU »ÉTANG SILENCIEUX«.

Gustav Klimt était en 1897 l'un des fondateurs de la **Sécession viennoise** et son premier président. Il a joué un rôle important dans le développement international du **Jugendstil à Vienne vers 1900**. Les moyens d'expression de la ligne pure qu'il a développés ainsi que sa nouvelle approche concernant la conception ont montré la voie à la prochaine génération de peintres, dont Oskar Kokoschka et Egon Schiele.

En particulier la relation de Klimt avec les femmes fait l'objet de diverses spéculations. Sa famille le présentait comme un homme modeste, vivant pour sa famille, mais nous savons aujourd'hui que cela ne correspondait pas à la réalité. Il avait par exemple des liaisons avec différents modèles, desquelles sont issus au moins trois enfants illégitimes. Le Leopold Museum offre un aperçu du salon d'Emilie Flöge, la compagne de Klimt, et informe aussi sur d'autres histoires d'amour tragiques comme celle entre Richard Gerstl et Mathilde Schönberg.



Gustav Klimt, Au lac Attersee, 1900



Egon Schiele, Gustav Klimt en blouse de peintre bleue, 1913



Vue de l'exposition



» Un artiste d'une perfection inouïe,
un homme d'une profondeur rare,
dont l'œuvre est sacrée. «

Egon Schiele au sujet de Gustav Klimt

Mort et vie, 1910/11, retravaillé 1915/16

VIENNE EN 1900

La Sécession et l'atelier viennois



Vue de l'exposition «Vienne 1900»



Egon Schiele, Garçon couché (Erich Lederer), 1913



Le bâtiment de la Sécession viennoise juste après sa construction, 1898 © IMAGNO/ Austrian Archives



Vue de la salle «l'atelier viennois»

EN PLUS DES ŒUVRES DE L'EXPRESSIONNISTE SCHIELE, LE LEOPOLD MUSEUM EST RÉPUTÉ EN TANT QUE MUSÉE DU JUGENDSTIL VIENNOIS. AUCUN AUTRE MUSÉE N'OFFRE UN APERÇU AUSSI COMPLET DES ŒUVRES EXTRAORDINAIRES DU JUGENDSTIL VIENNOIS.

Des pièces sélectionnées de **l'artisanat d'art viennois du tournant du siècle** complètent la présentation des tableaux, dessins et sculptures de sorte à former avec eux un ensemble complet unique en son genre. Les objets d'art créés d'après des esquisses de Kolo Moser ou de Josef Hoffmann pour la **Wiener Werkstätte** (atelier viennois) témoignent de l'élégance intemporelle de l'art viennois vers 1900.

L'exposition passionnante «Vienne 1900», présentée au Leopold Museum dans plusieurs salles d'exposition qui se suivent, est structurée en fonction de la chronologie et des thèmes. L'époque devient tangible dans une diversité qu'aucun autre musée ne peut offrir. Le large spectre s'étend de la **Sécession** jusqu'à **l'expressionnisme**, en passant par l'art et l'artisanat d'art du **Jugendstil**. On peut admirer des œuvres de Gustav Klimt, Kolo Moser, Josef Hoffmann, Otto Wagner, Adolf Loos, Richard Gerstl, Egon Schiele, Oskar Kokoschka et de nombreux autres artistes. Des citations de **Sigmund Freud** et de nombreux hommes de lettres montrent aussi l'environnement de cette époque fascinante.



» À chaque époque son art, à l'art sa liberté. «

Devise de la Sécession



CAFÉ LEOPOLD

Des rencontres arrivent



Jardin d'hiver



Café Leopold

Le café Leopold offre des rafraîchissements et de quoi se restaurer pour les amateurs d'art épuisés! Dans ses locaux élégants, on sert des **spécialités autrichiennes** comme le strudel aux pommes et le café au lait (appelé mélange), mais aussi de quoi satisfaire les goûts moins classiques. De plus, le jardin d'hiver entièrement couvert du café offre de la place à 50 personnes dans une atmosphère unique en son genre.

La terrasse sur le toit du café Leopold est le secret des initiés pour l'été. À l'ombre du bosquet d'oliviers, on peut y savourer l'un des meilleurs cafés liégeois de la ville, et cela en plein centre-ville.

En weekend, le café ouvre le Salon Leopold et montre que les représentants du **«Vienna Sound»** – avec leur musique électronique acoustique très appréciée à l'échelle internationale – ne craignent pas la comparaison avec d'anciens cercles d'artistes célèbres.

BOUTIQUE DU LEOPOLD MUSEUM

L'art à emporter



Boutique du Leopold Museum

Au centre de l'offre variée de la boutique, on trouve une collection créée tout autour des **œuvres principales de la collection Leopold** et complétée par un programme de produits classiques de musées internationaux et par des produits spécifiquement autrichiens. Ici chaque visiteur du musée trouve quelque chose de beau, de créatif et de typiquement **autrichien** à emporter chez lui.



Terrasse du café Leopold

MANIFESTATIONS CHEZ SCHIELE & KLIMT

Le Leopold Museum pour héberger des manifestations

LE LEOPOLD MUSEUM SITUÉ SUR L'AIRE DU MUSEUMSQUARTIER FAIT PARTIE DES GRANDES ATTRACTIONS ARCHITECTURALES AU MILIEU DU CENTRE HISTORIQUE DE LA VILLE. L'ARCHITECTURE SANS COMPROMIS ET L'OFFRE VARIÉE DE SALLES EN FONT LE CADRE IDÉAL POUR UNE MANIFESTATION COURONNÉE DE SUCCÈS.

Les offres de location sont aussi variées que les œuvres d'art exposées. Elles concernent aussi bien de petites **salles de séminaire** que d'impressionnantes **salles décorées de marbre**. L'équipe responsable des manifestations sera heureuse de vous soumettre une offre individualisée pour:

- Dîners de gala
- Conférences
- Congrès
- Symposiums
- Exposés/présentations
- Réceptions

Vous trouverez des informations plus détaillées sur l'offre de salles à l'adresse Internet www.leopoldmuseum.org/en/forrent (en anglais).



Atrium



Atrium inférieur



Atrium inférieur



Sous-sol



Atrium inférieur

TABLEAUX. CADRES. PROGRAMME.

Offres pour groupes pendant les heures d'ouverture (à partir de 10 personnes)



VISITES GUIDÉES

Les visites guidées générales donnent un aperçu de l'histoire de la collection et vous montrent les **grands chefs-d'œuvre de la collection** ou **l'exposition spéciale** choisie. Nous adapterons volontiers les thèmes et la durée de la visite guidée aux préférences individuelles.

Le nombre maximal de participants à une visite guidée est de 25 personnes. Des visites guidées pour groupes individuels peuvent être réservées dans les langues suivantes: allemand, anglais, français, italien, espagnol, serbe et hongrois.

ATELIERS (workshops pour adultes)

Les ateliers d'art au Leopold Museum offrent des instructions professionnelles pour le **travail artistique** ou pour la **création libre** à l'atelier. Le nombre maximal de participants à un atelier est de 15 personnes.



COFFEE & ART (entrée musée + café et pâtisserie)

Le café Leopold vous offre le parfait bien-être avec son offre «Coffee & Art»: après avoir savouré un bon **café viennois accompagné d'une pâtisserie**, il est encore plus délicieux d'explorer le musée et de contempler les œuvres d'art...

ART & FESTIVITÉS (entrée + réception avec vin mousseux)

C'est un plaisir de savourer un verre de vin mousseux à l'intérieur du musée après ou avant la visite du musée. Pour créer l'ambiance avant la visite guidée ou pour compléter agréablement les impressions de la visite.

Contact: kunstvermittlung@leopoldmuseum.org



TABLEAUX. CADRES. PROGRAMME.

Offres pour groupes pendant les heures d'ouverture (à partir de 10 personnes)

PROGRAMME DE SOIRÉE EXCEPTIONNEL

Offrez-vous une visite différente! Hors des heures d'ouvertures, le cadre unique en son genre du musée est encore plus impressionnant. Cette soirée sera inoubliable. Passez une **merveilleuse soirée** avec une visite guidée passionnante de la collection ou de l'exposition spéciale actuelle du musée. La soirée est agréablement complétée par un **cocktail avec vin mousseux ou champagne** et divers **délicieux plats de saison**. Veuillez choisir parmi les variantes suivantes:

LEOPOLD DELUXE

3 boissons: champagne, jus de fruits fraîchement pressé, eau minérale
À part cela, on servira des amuse-bouches variés chauds et froids (finger food) de grande qualité, adaptés à la saison.

LEOPOLD SPÉCIAL

4 boissons: prosecco, vin blanc, jus de fruits, eau minérale
À part cela, on servira des amuse-bouche variés chauds et froids (finger food) adaptés à la saison.

LEOPOLD CLASSIQUE

3 boissons: prosecco (classique, avec sirop de figues/menthe ou de sauge/citron vert), jus de fruits et eau minérale
À part cela, on servira des amuse-bouche variés chauds et froids (finger food) adaptés à la saison.

LEOPOLD TOUR

Des visites guidées hors des heures d'ouverture normales peuvent être réservées aussi sans restauration.

Contact: events@leopoldmuseum.org



Atrium

Conditions de réservation

- plats et boissons de grande qualité, adaptés la saison
- *) 1 h de visite guidée et au max. 1 h de service de restauration
- *) Début 18.00 ou 18.30 h, l'ordre entre la visite guidée et le service peut être modifié
- *) Des visites guidées peuvent être réservées dans les langues suivantes:
allemand, anglais, français, italien, espagnol, serbe, hongrois
- *) LEOPOLD TOUR:
Début de la visite guidée entre 18.00 et 19.00 h, durée 1 h

CONTACT



MARKETING TOURISTIQUE

Regina Beran-Prem
Tel. +43.1.525 70-1517
tourismus@leopoldmuseum.org

Coopérations avec les partenaires touristiques,
accords pour des bons, groupes de visiteur



MANIFESTATIONS

Miriam Wirges
Tél. +43.1.525 70-1508
events@leopoldmuseum.org

Location de salles, programmes
hors des heures d'ouverture



PRESENTATION DE L'ART

Anita Götz-Winkler
Tél. +43.1.525 70-1525
kunstvermittlung@leopoldmuseum.org

Groupes scolaires, visites guidées, ateliers



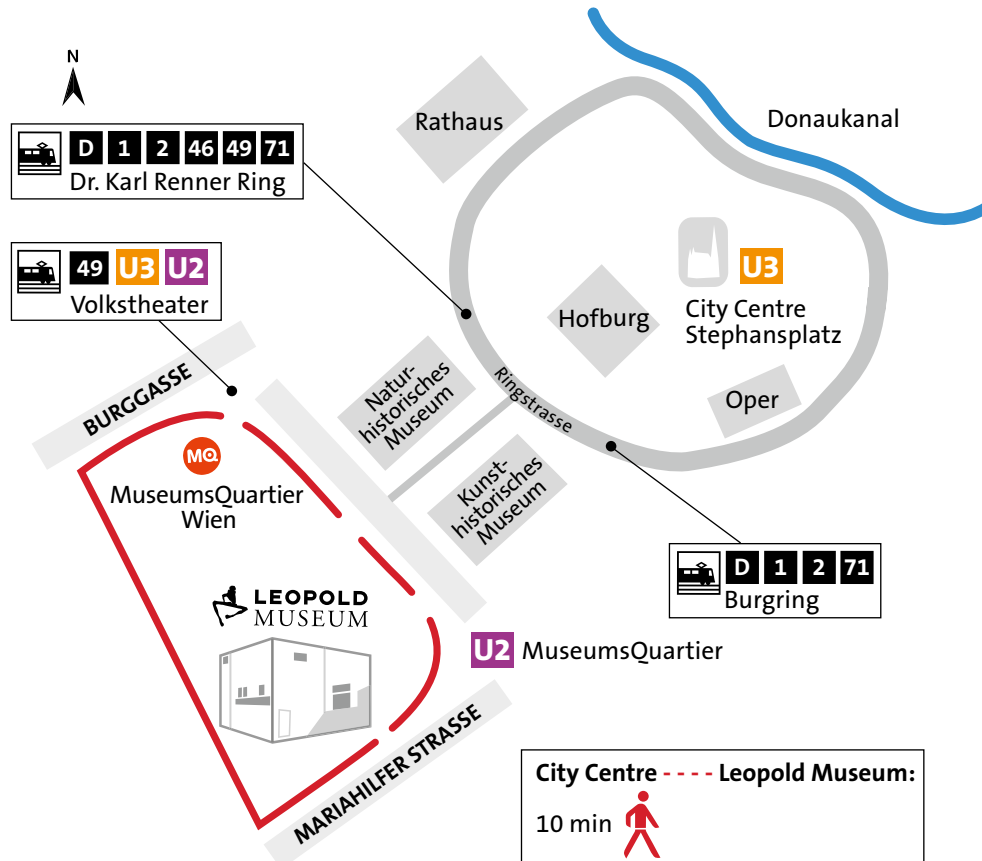
LEOPOLD MUSEUM
AUDIOGUIDE &
AUDIOGUIDE APP
Download@ → iTunes Store:
»Hearonymus« →
»Leopold Museum«



MuseumsQuartier Wien
 U2 MuseumsQuartier
 U3 Volkstheater
 Tous les jours de 10h à 18h sauf le mardi
 Jeudi le musée est ouvert de 10h à 21h
 Le musée est fermé le mardi
 Juin-Août: ouvert tous les jours!
 office@leopoldmuseum.org
 www.leopoldmuseum.org



**LEOPOLD
 MUSEUM**



Partner of the Leopold Museum:



WIENER STÄDTISCHE
 VERSICHERUNGSVEREIN