

LEOPOLD MÚZEUM

SCHIELE, KLIMT ÉS A SZECESSZIÓ



Leopold Múzeum, Bécs



Egon Schiele, Önarckép lampionvirággal, 1912

Egon Schiele, Wally, 1912

A MŰVÉSZET REMEKMŰVEI BÉCS SZÍVÉBEN

Valószínű nincs még egy olyan múzeum, mely jobban jelképezné a gyűjtőszenvédelyt, mint a Bécsi Leopold Múzeum. Rudolf Leopold, orvos és műgyűjtő, néhány évtized alatt több mint 5.000 válogatott műkincset gyűjtött össze. **Gustav Klimt** remekművei, a **világ legnagyobb Egon Schiele gyűjteménye** és Oskar Kokoschka főbb művei nyújtanak fantasztikus betekintést a 20. századi osztrák művészetbe.

A VILÁG LEGNAGYOBB EGON SCHIELE GYŰJTEMÉNYE

A Leopold gyűjtemény lenyűgözi látogatóit Egon Schiele főbb műveinek sokaságával: „A kardinális és apáca”, „Naplemente”, „**Önarckép lampionvirággal**”, A halott város”, „Fekvő nő”, „Házsor” - remekművek a művész szinte valamennyi alkotói korszakából.

Egon Schiele műveinek elbűvölő gyűjteménye mellett a Leopold Múzeum érdekes tudnivalókat és eredeti dokumentumokat is prezentál az 1918-ban fiatalon elhunyt művész életéből, melyek nyomon követik fejlődését a szecessziótól az expresszionizmusig.

GUSTAV KLIMT

A Leopold Múzeum bemutatja a szecesszió megalapítója, Gustav Klimt legjelentősebb műveit, mint pl. a nagyméretű „**Halál és élet**”, az „Attersee”, vagy a „Csendes tó”.

Gustav Klimt 1897-ben egyike volt a **Bécsi Szecesszió** megalapítóinak; és az első elnöke is. A századforduló körül nagy szerepet játszott a nemzetközi szecesszió bécsi fejlődésében. Az általa kidolgozott „tisztá vonal” kifejezési eszköz, és az új alakformálás, meghatározó volt a festők következő generációja, Oskar Kokoschka és Egon Schiele számára.



Gustav Klimt, Halál és élet (részlet), 1910/15

BÉCS 1900

Az expresszionista Schiele művei mellett a Leopold Múzeum a **Bécsi Szecesszió** központjaként is hírnevet szerzett magának. Egyetlen más múzeum sem nyújt átfogóbb keresztmetszetet a Bécsi Szecesszió kiemelkedő munkáiból.

A századforduló bécsi kézműipara egyedülálló egységet alkot a festmények, grafikák és szobrok bemutatásával. A **Bécsi Műhely** számára, Kolo Moser és Josef Hoffmann tervei alapján készült műtárgyak a századforduló bécsi művészetének időtlen eleganciájáról tesznek tanúbizonyságot.

A „**Bécs 1900**“ című kiállítás izgalmas körsétán mutatja be az időrendben és tematikusan tagolt termeket. Egyetlen más múzeumnak sem sikerül ilyen változatosan prezentálnia a korszakot. Átfogó képet nyújt a **szecessziótól** - bemutatva annak festészetét, grafikáit és iparművészetét - egészen az **expresszionizmusig**. Megtekinthetők Gustav Klimt, Kolo Moser, Josef Hoffmann, Otto Wagner, Adolf Loos, Richard Gerstl, Egon Schiele, Oskar Kokoschka és sok más művész alkotásai. Sigmund Freud és számos íróember művének szövegrészlete is rávilágít ezen elbűvölő korszak világára.

A FEHÉR KOCKA A BÉCSI MÚZEUMNEGYEDBEN

2001-ben lélegzetelállító új múzeumépületet mutathatunk be: A Leopold Múzeum. A hatalmas, 24 méter magas fehér kocka az egykori udvari istállók területén kialakított új „**Múzeumnegyed**“ kulturális és szabadidő központ főépületeként nyújtózkodik Bécs égboltja felé. Az építésznek, Ortner & Ortner-nek sikerült a Múzeumtéren, Rudolf Leopolddal együttműködve, egy **örök eleganciájú** monolitot felállítani. A nagy ablakok nagyszerű minőségű, fényel elárasztott kincsházzá teszik az épületet. A 19 méter magas, üveggel fedett átrium egyike a leglenyűgözőbb modern múzeumi belső térkialakításoknak. A negyedik emeleten található panorámaablakból csodálatos kilátás nyílik a császári palotára és a bécsi belváros háztetőire.



Leopold Múzeum, Bécs



Leopold Múzeum belülről

A PEZSGŐ BÉCSI ÉLET TALÁLKOZÓPONTJA

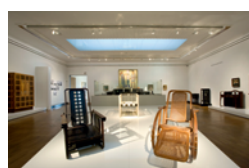
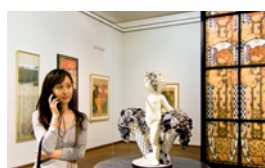
A **Leopold Kávézó** kedvelt nappali találkozóhely és biztos tipp az éjszakai élet kedvelőinek. A stílusos környezetben osztrák specialitásokat élvezhetnek a látogatók, úgy mint almáspite és tejeskávé, de az ínycsempészek is megtalálják számításukat. A beüvegezett télikert egyedülálló légkört teremt, a tetőterasz pedig a nyár titkos tippje.

SOKRÉTŰ SZOLGÁLTATÁS

A múzeum üzlete Egon Schielevel, Gustav Klimttel és sok más művésszel kapcsolatos meglepetéssel szolgál. Itt minden múzeumlátogató talál valami szépet, kreatív vagy tipikus osztrákot, amit hazavihet magával emlékül.

„**Ünnepeljen Schielevel & Klimttel!**“ – ezen mottó alatt a múzeum rendezvényszervezés céljából bérbe adja különböző teremt. Az auditoriumban lehetőség nyílik előadások és filmbemutatók szervezésére; az alsó, ill. felső átriumban szívesen tartanak elegáns esti rendezvényeket.

Világos és barátságos műterem ad otthont a LEO Gyermekek Műteremnek, mely vasárnaponként 14-től 17 óráig izgalmas programot kínál az 5-12 év közötti gyerekeknek. Vezetések, koncertek, előadások, és sok más program teszi a Leopold Múzeumot a kommunikáció eleven helyszínévé.



MuseumsQuartier
Museumsplatz 1, 1070 Bécs
U2 MuseumsQuartier
U3 Volkstheater
office@leopoldmuseum.org
www.leopoldmuseum.org

Naponta kedd kivételével 10-től 18 óráig
Csütörtök 10-től 21 óráig
Kedd zárva

Hangos vezető: német, angol, olasz, francia
Vezetés minden nyelven

Árak

EUR 13.00 Felnőtt
EUR 9.50 Nyugdíjas (60 éves kortól)
Ingyenes Gyerek (7 éves korig)
EUR 8.00 Kedvezményes

Csoportos (legalább 10 fő)

EUR 10.00 Felnőtt csoport
EUR 2.50 Iskolai csoport
EUR 5.00 Iskolai csoport vezetéssel
EUR 6.50 Egyetemista csoport

