

GUSTAV KLIMT Zentrum

Die Pressebilder sind in Zusammenhang mit der Berichterstattung zur Ausstellung honorarfrei zu verwenden. Pressebilder von KünstlerInnen, die von der Verwertungsgesellschaft Bildende Kunst, Fotografie und Choreografie GmbH (VBK) vertreten werden, sind in Zusammenhang mit der tagesaktuellen Berichterstattung zur Ausstellung (Tag der Pressekonferenz/Eröffnung bzw. Tag davor und danach) honorarfrei zu verwenden. Eventuelle Werknutzungsrechte bitte direkt mit der VBK abklären (www.vbk.at).

GUSTAV KLIMT-ZENTRUM



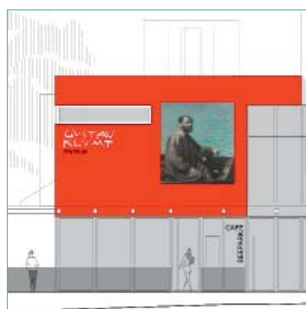
GUSTAV KLIMT
Am Attersee, 1900
Öl auf Leinwand
80,2 x 80,2 cm
Leopold Museum, Wien
Inv. 4148



MONTAGE
Gustav Klimt, Am Attersee (Detail), 1900
Leopold Museum, Wien
und
Gustav Klimt im Ruderboot, 1909
Privatbesitz



GUSTAV KLIMT-ZENTRUM
Architekt Günther Dollnig



GUSTAV KLIMT-ZENTRUM
Architekt Günther Dollnig



SCHLOSSALLEE
KAMMER AM ATTERSEE
Hauptstraße 30
4861 Schörfling

GUSTAV KLIMT-ZENTRUM
Luftaufnahme



GUSTAV KLIMT-ZENTRUM
Logo



LEOPOLD MUSEUM
Logo



GUSTAV KLIMT-THEMENWEG

GUSTAV KLIMT Zentrum

Die Pressebilder sind in Zusammenhang mit der Berichterstattung zur Ausstellung honorarfrei zu verwenden. Pressebilder von KünstlerInnen, die von der Verwertungsgesellschaft Bildende Kunst, Fotografie und Choreografie GmbH (VBK) vertreten werden, sind in Zusammenhang mit der tagesaktuellen Berichterstattung zur Ausstellung (Tag der Pressekonferenz/Eröffnung bzw. Tag davor und danach) honorarfrei zu verwenden. Eventuelle Werknutzungsrechte bitte direkt mit der VBK abklären (www.vbk.at).

GUSTAV KLIMT-FOTOGRAFIEN



Gustav Klimt mit Fernrohr
am Bootssteg der Villa
Paulick, 1904
Privatbesitz



Gustav Klimt mit Emilie
Flöge im Garten der Villa
Oleander am Attersee, 1910
Privatbesitz



Gustav Klimt mit Emilie
Flöge im Ruderboot, 1909
Privatbesitz



Gustav Klimt und die 5jäh-
rige Nichte von Emilie Flöge,
Gertrude, am Bootssteg der
Villa Paulick in Seewalchen
am Attersee, Ostern 1912
Privatbesitz



Emilie Flöge im Garten
der Villa Paulick, 1913
Fotografie von
Friedrich G. Walker
Privatbesitz



Gustav Klimt im Malerkittel
im Garten der Villa Paulick,
1913
Fotografie von
Friedrich G. Walker
Privatbesitz



Gustav Klimt mit Emilie
(Mitte) und ihrer Schwester
Helene auf einem Bootssteg
am Attersee, 1906
Privatbesitz

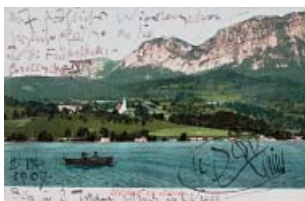


Gustav Klimt im Ruderboot, 1909
Privatbesitz

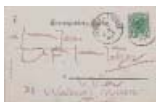
GUSTAV KLIMT Zentrum

Die Pressebilder sind in Zusammenhang mit der Berichterstattung zur Ausstellung honorarfrei zu verwenden. Pressebilder von KünstlerInnen, die von der Verwertungsgesellschaft Bildende Kunst, Fotografie und Choreografie GmbH (VBK) vertreten werden, sind in Zusammenhang mit der tagesaktuellen Berichterstattung zur Ausstellung (Tag der Pressekonferenz/Eröffnung bzw. Tag davor und danach) honorarfrei zu verwenden. Eventuelle Werknutzungsrechte bitte direkt mit der VBK abklären (www.vbk.at).

GUSTAV KLIMT-POSTKARTEN



Ansichtskarte von Gustav Klimt am Attersee an Rechtsanwalt Friedrich Hetzer in Wien, 02.09.1907
Tinte auf Papier
Privatbesitz



Ansichtskarte von Gustav Klimt am Attersee an Maria Ucicka in Wien, 30.07.1908
Tinte auf Papier
Privatbesitz



Ansichtskarte von Gustav Klimt am Attersee an Rechtsanwalt Friedrich Hetzer in Wien, 11.09.1912
Tinte auf Papier
Privatbesitz



Ansichtskarte von Helene Klimt am Attersee an Emma Bacher in Norwegen, mitunterschieden von Emilie, Pauline und Barbara Flöge, Gustav Klimt und Helene »Lentschi« Klimt, 22.08.1908
Tinte auf Papier
Privatbesitz



Ansichtskarte von Gustav Klimt am Attersee an seinen Schwager Julius Zimpel in Wien, um 1908
Tinte auf Papier
Privatbesitz



GUSTAV KLIMT Zentrum

Die Pressebilder sind in Zusammenhang mit der Berichterstattung zur Ausstellung honorarfrei zu verwenden. Pressebilder von KünstlerInnen, die von der Verwertungsgesellschaft Bildende Kunst, Fotografie und Choreografie GmbH (VBK) vertreten werden, sind in Zusammenhang mit der tagesaktuellen Berichterstattung zur Ausstellung (Tag der Pressekonferenz/Eröffnung bzw. Tag davor und danach) honorarfrei zu verwenden. Eventuelle Werknutzungsrechte bitte direkt mit der VBK abklären (www.vbk.at).

GUSTAV KLIMT



Gustav Klimts
»Motivsucher«, um 1900
Kartonschablone mit
Bleistiftspuren, Faksimile
Privatbesitz



Badekleid von Emilie Flöge, nach
einem Entwurf des Modosalon
»Schwestern Flöge«
Leinen, Seide
Einmalige originalgetreue Kopie
des in Privatbesitz befindlichen
Originals. Herstellung: Wiener
Privatmanufaktur



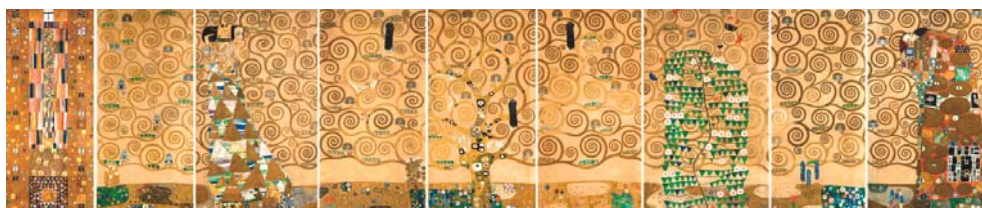
GUSTAV KLIMT
Halbakt eines Mädchens
mit geschlossenen Augen,
1917/18
Bleistift auf Papier, weiß
gehört
Leopold Museum, Wien
Inv. 1379



GUSTAV KLIMT
Stehender Frauenakt mit
geneigtem Kopf. Studie zum
Gemälde »Adam und Eva«,
1917
Bleistift auf Papier
Leopold Museum, Wien
Inv. 1321



GUSTAV KLIMT
Zwei nackte Mädchen in
Umarmung, 1905/06
Bleistift auf Papier
Leopold Museum, Wien
Inv. 1325

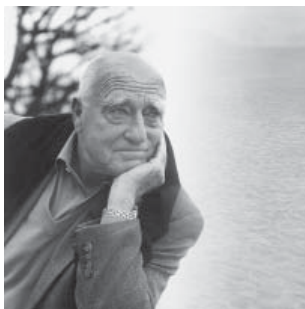


Entwurfszeichnungen für den
Mosaikfries im Speisezimmer des
Palais Stoclet, 1910/11
MAK – Österreichisches Museum
für angewandte Kunst / Gegen-
wartskunst, Wien

GUSTAV KLIMT Zentrum

Die Pressebilder sind in Zusammenhang mit der Berichterstattung zur Ausstellung honorarfrei zu verwenden. Pressebilder von KünstlerInnen, die von der Verwertungsgesellschaft Bildende Kunst, Fotografie und Choreografie GmbH (VBK) vertreten werden, sind in Zusammenhang mit der tagesaktuellen Berichterstattung zur Ausstellung (Tag der Pressekonferenz/Eröffnung bzw. Tag davor und danach) honorarfrei zu verwenden. Eventuelle Werknutzungsrechte bitte direkt mit der VBK abklären (www.vbk.at).

ERICH LESSING



ERICH LESSING
Montage mit
Gustav Klimt, Am Attersee
© Leopold Museum



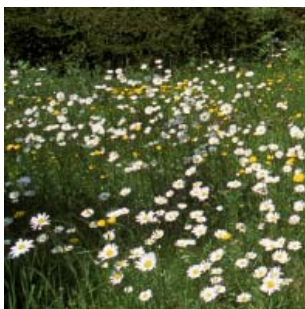
ERICH LESSING
Forsthaus, Weissenbach, 2012
Pigment Druck
© Erich Lessing
lessingimages.com



ERICH LESSING
Villa Paulick, 2012
Pigment Druck
© Erich Lessing
lessingimages.com



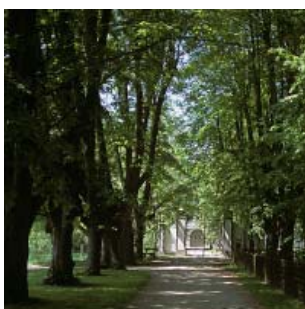
ERICH LESSING
Grüne Wiese mit zwei Bäumen,
2012
Pigment Druck
© Erich Lessing
lessingimages.com



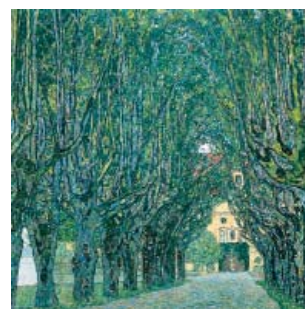
ERICH LESSING
Blumenwiese, 2012
Pigment Druck
© Erich Lessing
lessingimages.com



ERICH LESSING
Bootshaus Villa Paulick, 2012
Pigment Druck
© Erich Lessing
lessingimages.com



ERICH LESSING
Allee Schloss Kammer, 2012
Pigment Druck
© Erich Lessing
lessingimages.com



GUSTAV KLIMT
Allee vor Schloss Kammer,
1912
Öl auf Leinwand
Belvedere, Wien