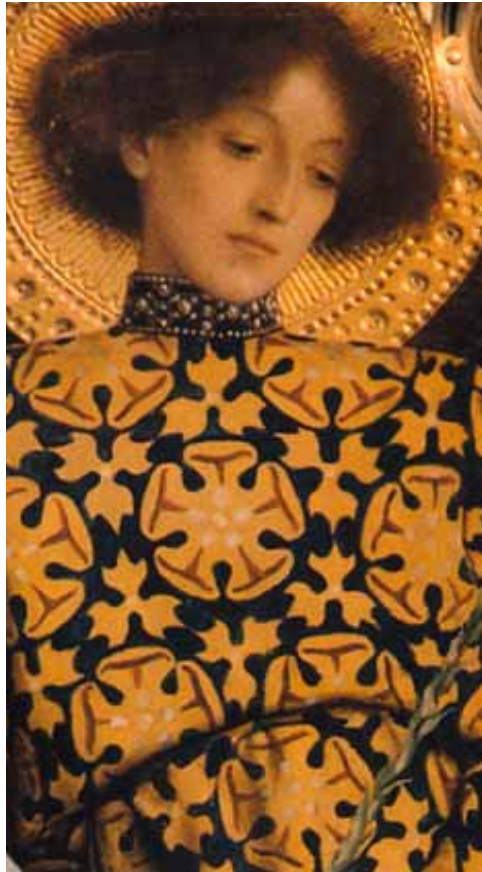


## Zum 150. Geburtstag von Gustav Klimt

**Klimt Kombi-Packages für Gruppen**  
Klimt im Kunsthistorischen Museum  
und Leopold Museum

1.1. – 31.12.2012



KUNSTHISTORISCHES MUSEUM



LEOPOLD MUSEUM

---

### INFORMATION & BUCHUNG:

**Kunsthistorisches Museum**  
Abteilung Ticketing & Tourismus  
1010 Wien, Maria Theresien-Platz  
+43.1.525 24-4031  
tourist@khm.at  
www.khm.at

**Leopold Museum**  
MuseumsQuartier Wien  
1070 Wien, Museumsplatz 1  
+43.1.525 70-1529  
tourismus@leopoldmuseum.org  
www.leopoldmuseum.org

Täglich außer Montag (KHM) und Dienstag (Leopold Museum) 10-17 Uhr  
Juni, Juli, August: Täglich 10-17 Uhr

---

## Package 1: Das Jugendstilgenie Gustav Klimt im KHM und Leopold Museum

1.1. – 31.12.2012

Sie beginnen Ihren Rundgang mit dem Besuch des prächtigen Kunsthistorischen Museums, wo Gustav Klimt gemeinsam mit seinem Bruder Ernst und Franz Matsch einen einzigartigen Bilderzyklus im großen Stiegenhaus gestaltete. In diesen frühen Werken um 1890/91 hat sich Klimt bereits dem Symbolismus des »Jugendstils« zugewendet.

Anschließend besuchen Sie das Leopold Museum, in dem einige der bedeutendsten Werke Gustav Klimts, wie beispielsweise das großformatige »Tod und Leben« zu sehen sind. In diesem Meisterwerk Klimts zeigt sich etwas sehr Wienerisches: Frohes und Leidvolles werden hier in einem seltsamen Nebeneinander gezeigt. Obwohl bereits die erste Fassung von 1911 Klimt den ersten Preis der Internationalen Kunstausstellung in Rom einbrachte veränderte er das Bild mehrere Male. Die endgültige Fassung von 1915 ist – neben eindrucksvollen Landschaftsdarstellungen und Porträts von Gustav Klimt – im Leopold Museum zu bewundern.

**PACKAGEPREIS: € 13,50 / Person, gültig ab 10 Personen**

1 x Eintritt Leopold Museum

inkl. Sonderausstellung »Gustav Klimt. Eine (Zeit)Reise« von 24.2.-11.6.2012

1 x Eintritt KHM

inkl. Sonderausstellung »Gustav Klimt im KHM« vom 14.2.-6.5.2012

Preis gültig für Gruppen ab 10 Personen.  
Täglich außer Montag und Dienstag 10-17 Uhr.  
Wir bitten um Voranmeldung!

Auf Wunsch organisieren wir eine fachkundige Führung.  
Führungsdauer und Preis auf Anfrage!  
Preise inklusive USt.

---

### INFORMATION & BUCHUNG:

#### Kunsthistorisches Museum

Abteilung Ticketing & Tourismus  
1010 Wien, Maria Theresien-Platz  
+43.1.525 24-4031  
tourist@khm.at  
www.khm.at

#### Leopold Museum

MuseumsQuartier Wien  
1070 Wien, Museumsplatz 1  
+43.1.525 70-1529  
tourismus@leopoldmuseum.org  
www.leopoldmuseum.org

Täglich außer Montag (KHM) und Dienstag (Leopold Museum) 10-17 Uhr  
Juni, Juli, August: Täglich 10-17 Uhr

---



KUNSTHISTORISCHES MUSEUM



LEOPOLD MUSEUM



LEOPOLD MUSEUM

## Package 2: Gustav Klimt & Wiener Kaffeehauskultur

1.1. – 31.12.2012



LEOPOLD MUSEUM

Zuerst besuchen Sie das Leopold Museum, in dem einige der bedeutendsten Werke Gustav Klimts, wie beispielsweise das großformatige »Tod und Leben« zu sehen sind. In diesem Meisterwerk Klimts zeigt sich etwas sehr Wienerisches: Frohes und Leidvolles werden hier in einem seltsamen Nebeneinander gezeigt. Obwohl bereits die erste Fassung von 1911 Klimt den ersten Preis der Internationalen Kunstausstellung in Rom einbrachte veränderte er das Bild mehrere Male. Die endgültige Fassung von 1915 ist – neben eindrucksvollen Landschaftsdarstellungen und Porträts von Gustav Klimt – im Leopold Museum zu bewundern.



KUNSTHISTORISCHES MUSEUM

Anschließend lassen Sie das eindrucksvolle Kunsthistorische Museum auf sich wirken. Im großen Stiegenhaus gestaltete Gustav Klimt gemeinsam mit seinem Bruder Ernst und Franz Matsch einen Bilderzyklus. Sie zählen zu seinen ersten öffentlichen Aufträgen, wobei er sich bereits hier dem Symbolismus des »Jugendstils« zuwendet und seinen eigenen Stil entwickelt, auf den er in seinen späteren Werken immer wieder zurückgreifen wird. Diesen Kunstgenuss krönen Sie mit einer kurzen Pause im imperialen Ambiente der Kuppelhalle, wo Sie sich mit einer traditionellen Sachertorte und einer typischen Wiener Melange verwöhnen lassen.

**PACKAGEPREIS: € 19,50 / Person, gültig ab 10 Personen**

1 x Eintritt Leopold Museum

inkl. Sonderausstellung »Gustav Klimt. Eine (Zeit)Reise« von 24.2.-11.6.2012

1 x Eintritt KHM

inkl. Sonderausstellung »Gustav Klimt im KHM« vom 14.2.-6.5.2012

Im Café-Restaurant im imperialen Ambiente der Kuppelhalle des KHM:

1 x Stück Sachertorte

1 x Wiener Melange

Preis gültig für Gruppen ab 10 Personen.

Täglich außer Montag und Dienstag 10-17 Uhr.

Wir bitten um Voranmeldung!

Auf Wunsch organisieren wir eine fachkundige Führung.

Führungsdauer und Preis auf Anfrage!

Preise inklusive USt.

### INFORMATION & BUCHUNG:

#### Kunsthistorisches Museum

Abteilung Ticketing & Tourismus  
1010 Wien, Maria Theresien-Platz  
+43.1.525 24-4031  
tourist@khm.at  
www.khm.at

#### Leopold Museum

MuseumsQuartier Wien  
1070 Wien, Museumsplatz 1  
+43.1.525 70-1529  
tourismus@leopoldmuseum.org  
www.leopoldmuseum.org

Täglich außer Montag (KHM) und Dienstag (Leopold Museum) 10-17 Uhr  
Juni, Juli, August: Täglich 10-17 Uhr